

ACT20X-2SDI-2HDO-S

Weidmüller Interface GmbH & Co. KG

Klingenbergstraße 26

D-32758 Detmold

Germany

www.weidmueller.com

製品イメージ, 図に類似



ACT20X-SDI-HDO/2SDI-2HDO バルブ制御モジュールは、入力側の安全エリアからスイッチング信号 (NPN、PNP) によって制御され、防爆エリアゾーン 0 のスイッチアクチュエータ (ソレノイド、アラーム) にデジタル出力を提供します。

モジュールによって、出力電流は着火保護グループ IIC/IIB の 35 mA

または 60 mA (1 チャンネル限定) に制限されます。統合されたアラーム接点は、不具合が発生した場合に警告を発信します。これにより、トラブルシューティングが容易になり、システムの可用性が向上します。

レール取り付け切断スイッチングアンプは、オプションで 1 チャンネルまたは 2 チャンネルバージョンが利用可能です。

1 チャンネルあたり 11 mm の幅を持つデバイスは、電気キャビネット内にほとんどスペースを必要としません。

一般注文データ

バージョン	EX周波数信号絶縁トランス, 安全入力: リレー, 外部出力: Optoモジュール, 2チャンネル, 出力電流: max. 35 mA
注文番号	8965420000
種別	ACT20X-2SDI-2HDO-S
GTIN (EAN)	4032248785032
数量	1 Stück

ACT20X-2SDI-2HDO-S

Weidmüller Interface GmbH & Co. KG

Klingenbergstraße 26

D-32758 Detmold

Germany

www.weidmueller.com

技術データ

寸法と重量

深さ	113.6 mm	奥行き (インチ)	4.472 inch
高さ	119.2 mm	高さ (インチ)	4.693 inch
幅	22.5 mm	幅 (インチ)	0.886 inch
正味重量	180 g		

温度

保管温度	-20 °C...85 °C	動作温度	-20 °C...60 °C
湿度	0 ~ 95% (結露なし)		

失敗の確率

SIL PAPER	SIL certificate	IEC 61508に準拠したSIL	2
MTBF	176 a		

Assembling

レール	TS 35	取り付け位置	水平または垂直
取り付け方式	レール, スナップ取付け支持レール		

入力

センサー	NAMURセンサー、EN60947-5-6準拠、RS、RPの有無による切り替え	入力抵抗、電圧	3.5 kΩ
入力数	2	入力電圧	≤ 28 V DC, Trigger level low: ≤ 2.0 V DC (NPN), ≤ 8.0 V DC (PNP), Trigger level high: ≥ 4.0 V DC (NPN), ≥ 10.0 V DC (PNP)
種別	NPN、PNPトランジスタ、スイッチング信号 [input safe-side valve component]		

出力

出力値	端末割り当てに応じて: 12.5 V @ 35 mA / 13.5 V @ 35 mA / 14.5 V @ 35 mA		
出力値	電圧	最小:	12.5 V
	電流	最大:	35 mA
	電圧	最小:	13.5 V
	電流	最大:	35 mA
	電圧	最小:	14.5 V
	電流	最大:	35 mA
出力値	端末割り当てに応じて		
出力電流	max. 35 mA		
残留リプル (電流ループ)	<40 mV _{eff}		
種別	本質安全回路, デジタル、出力=入力, ダイレクトまたはインバース (設定可能)		

ACT20X-2SDI-2HDO-S

Weidmüller Interface GmbH & Co. KG

Klingenbergstraße 26

D-32758 Detmold

Germany

www.weidmueller.com

技術データ

アラーム出力

アラーム機能	電源電圧なし, デバイスエラー	公称出力	≤ 62.5 VA/32 W (セーフエリア) ≤ 16 VA/32 W (ゾーン2)
公称回路電圧	≤ AC125 V / DC110 V (安全エリア) ≤ AC32 V / DC32 V (ゾーン2)	持続電流	≤ 0.5 A AC / 0.3 A DC (セーフゾーン), ≤ 0.5 A AC / 1 A DC (ゾーン2)
種別	ステータスリレー, 1 NC (電圧なし)		

一般的な仕様

ステップ応答時間	10 ms	保護度合い	IP20
接続方式	ねじ接続	消費電力	≤ 3.1 W
湿度	0 ~ 95% (結露なし)	設定	FDT/DTMソフトウェアの使用, CBX200 USB8978580000構成アダプタが必要
電圧供給	19.2...31.2 V DC		

絶縁協調

EMC 基準	EN 61326-1	定格電圧	300 V
標準	EN 61010-1	絶縁電圧	2.6 kV (入力/出力)

Ex アプリケーションのデータ (ATEX)

マーキング	II (1) G [Ex ia Ga] IIC/IIB/IIA, II (1) D [Ex ia Da] IIIC, I (M1) [Ex ia Ma] I	設置場所	装置をセーフエリア、ゾーン2に設置
電力 P ₀	0.95 W	電圧 U ₀	28 V DC
電流 I ₀	110 mA		

安全に関する基本仕様

Description of the "safe state"	de-energized (relay output)	Diagnostic test interval	10 s
T _{proof}	5 a	Total failure rate for safe detected failures (λ _{SD})	0 FIT
装置の種別	B	ハードウェア故障許容度 (HFT)	0
安全カテゴリ	SIL 2	Safe Failure Fraction (SFF)	91 %
Mean Time To Repair (MTTR)	24 h	Total failure rate for safe undetected failures (λ _{SU})	477 FIT
Total failure rate for dangerous detected failures (λ _{DD})	61 FIT	Total failure rate for dangerous undetected failures (λ _{DU})	43 FIT
停止PFHの確率	4.3 x 10 ⁻⁸ h ⁻¹	Demand mode	High
Demand rate	1,000 s	Demand response time	<10 ms (opto output)

安全関連仕様低要求モード

Average Probability of Failure on Demand (PFD _{avg})	2.73 x 10 ⁻⁴ (T _{proof} = 1 year), 4.52 x 10 ⁻⁴ (T _{proof} = 2 years), 9.89 x 10 ⁻⁴ (T _{proof} = 5 years)
--	---

ACT20X-2SDI-2HDO-S

Weidmüller Interface GmbH & Co. KG

Klingenbergstraße 26

D-32758 Detmold

Germany

www.weidmueller.com

技術データ

接続データ

接続方式	ねじ接続	締め付けトルク、最小	0.4 Nm
締め付けトルク、最大	0.6 Nm	クランプ範囲、定格接続	2.5 mm ²
クランプ範囲、最小	0.25 mm ²	クランプ範囲、最大	2.5 mm ²
配線接続断面 AWG、最小	AWG 26	導体接続断面積 AWG、最大	AWG 12

保証

時間間隔	3 年
------	-----

分類

ETIM 6.0	EC002653	ETIM 7.0	EC002653
ETIM 8.0	EC002653	ETIM 9.0	EC002653
ECLASS 9.0	27-21-01-20	ECLASS 9.1	27-21-01-20
ECLASS 10.0	27-21-01-20	ECLASS 11.0	27-21-01-20
ECLASS 12.0	27-21-01-20	ECLASS 13.0	27-21-01-20

ACT20X-2SDI-2HDO-S

Weidmüller Interface GmbH & Co. KG

Klingenbergstraße 26

D-32758 Detmold

Germany

www.weidmueller.com

技術データ

入札仕様書

長体仕様

Ex バルブ制御モジュール、**35 mA** 着火保護群 **IIC**、**2** チャンネル
幅が 22.5 mm の 2 チャンネルバルブ制御モジュールを外部電源で用い、セーフゾーンから Ex ゾーン 0、1、2 のバルブを制御します。
このモジュールには、完全な 4 方向分離 (2.6 kV) が備えられています。
入力側には、NPN/PNP スイッチングセンサーを接続することができます。
出力側には、最小ドライバ電圧が 12.5 V/13.5 V または 14.5 V である、着火保護群 IIC の 3 つの 35 mA ドライバ段階がチャンネルごとにあり、任意で利用可能です。
追加の警報接点 (「a」接点) が、状態とエラーメッセージを通知します
このモジュールは、標準 FDT/DTM ソフトウェアを使用して設定できます。

TS35 レール取り付け用ア
ドオンハウジング
寸法: L/W/H 119.2/
22.5/ 113.6
ねじ接続/呼び断面 2.5
mm²
保護等級: IP 20 入力 /
チャンネル NPN、PNP ス
イッチ信号 最大 28 VDC
出力 Ex /チャンネル I_{max}
35 mA @ 防爆保護グルー
プ IIC U 負荷時最小 12.5
V / 最小 13.5 V / 最小 14.5
VU 無負荷時最小 24 V ア
ラーム出力リレー 1 NO 接
点 250 VAC / 30 VDC @
2A 安全ゾーン 32 VAC @
0.5 A / 32 VDC @ 1 A ゾー
ン 2 補助電源 19 ~ 31.2
VDDCP 1.8 W
周囲温度範囲 -20 °C ~
+60 °C

安全な分離 EN 61010、4
方向分離 (全回路で最大 4
kV AC/DC、相互接続)
使用電圧 300 V AC/DC、
過電圧カテゴリ II、汚染度
2
cULus、ATEX IECEx、FM
ATEX マーキング II 3 G
Ex nA nC IIC T4
ATEX 特性データ U の認証
取得 0 = 28 V DC
I₀ = 110 mA
P₀ = 0.77 W

短体仕様

Ex バルブ制御モジュール、**35 mA** 着火保護群 **IIC**、**2** チャンネル
幅が 22.5 mm の 2 チャンネルバルブ制御モジュールを外部電源で用い、セーフゾーンから Ex エリアゾーン 0、1、2 のバルブを制御します。
このモジュールには、完全な 4 方向分離 (2.6 kV) が備えられています。
入力側には、NPN/PNP スイッチングセンサーを接続することができます。
出力側には、最小ドライバ電圧が 12.5 V/13.5 V または 14.5 V である、着火保護群 IIC の 3 つの 35 mA ドライバ段階がチャンネルごとにあり、任意で利用可能です。
追加の警報接点 (「a」接点) が、状態とエラーメッセージを通知します
このモジュールは、標準 FDT/DTM ソフトウェアを使用して設定できます。

作成日 2024/07/04 6:44:45 CEST^別

ACT20X-2SDI-2HDO-S

ACT20X-2SDI-2HDO-S

Weidmüller Interface GmbH & Co. KG

Klingenbergstraße 26

D-32758 Detmold

Germany

www.weidmueller.com

技術データ

環境製品コンプライアンス

REACH SVHC	Lead 7439-92-1
SCIP	2f6dd957-421a-46db-a0c2-cf1609156924

承認

認可



認可	DNVGL;
ROHS	適合
UL File Number Search	UL ウェブサイト
証明書番号 (cULus)	E337701

ダウンロード

承認/証明書/適合証明書	Certification SIL Certification DNV GL Certification ATEX Certification IECEX Certification UL Declaration of Conformity
エンジニアリングデータ	CAD data – STEP
ソフトウェア	WI-Manager, DTM-Library for online installation Release notes for Weidmueller FDT-DTM Software version
ユーザ文書	Instruction sheet Safety Manual for SIL application Handbuch ACT20X- Serie, deutsch Manual ACT20X- series, english 20210120 Security Advisory - WI-Manager affected by MundM Software fdtCONTAINER vulnerability
カタログ	Catalogues in PDF-format
ブローシャー	

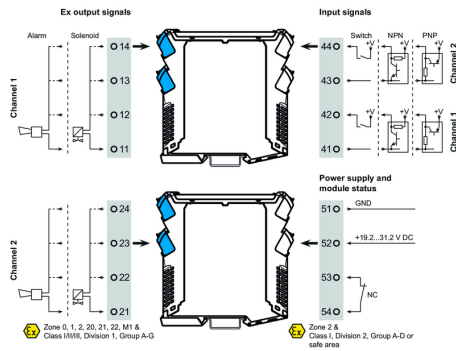
ACT20X-2SDI-2HDO-S

Weidmüller Interface GmbH & Co. KG
Klingenbergstraße 26
D-32758 Detmold
Germany

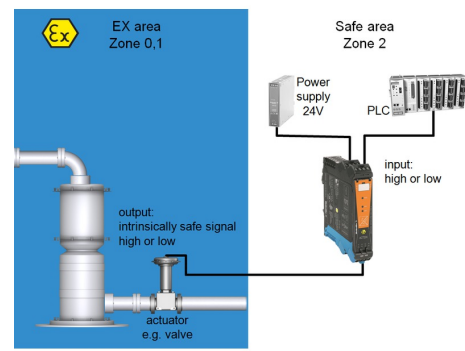
www.weidmueller.com

図面

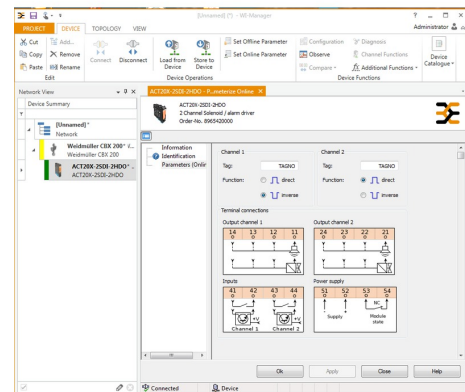
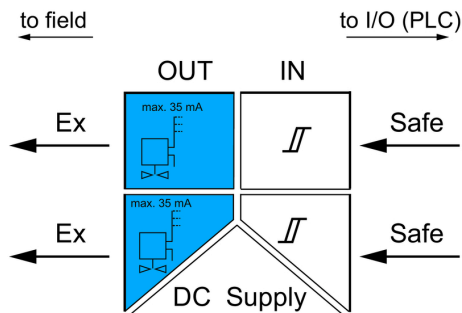
接続図



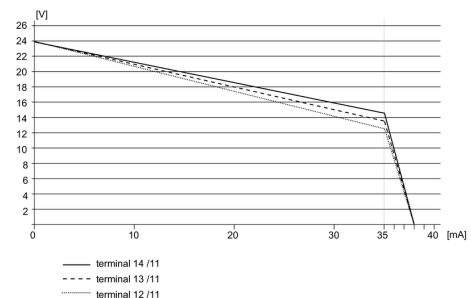
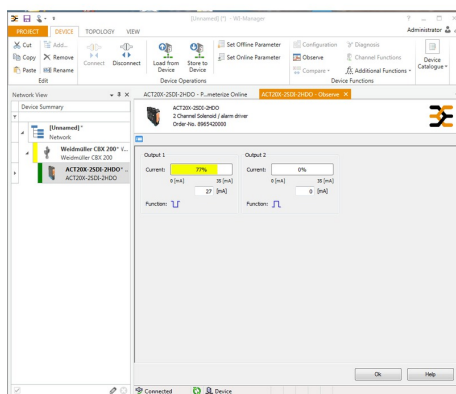
アプリケーション



ブロック回路図



定格低減曲線



8965400009505.eps

screenshot of "observe" with FDT2 / DTM software

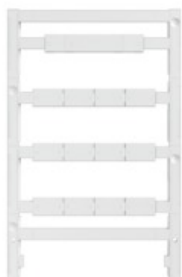
ACT20X-2SDI-2HDO-S

Weidmüller Interface GmbH & Co. KG
Klingenbergstraße 26
D-32758 Detmold
Germany

www.weidmueller.com

アクセサリ

空白



ESG は、多くの有名電気機器で使用されている、MultiCard フォーマットの実証済マーカースです。その結果、高品質デバイスへのマーキングが高コントラストで表示されます。

Siemens、ABB、Beckhoff などのメーカーデバイスでは、

一目で、さまざまな種類の装置が利用できます：

- 総合的な用途のタグ、自己接着型またはクリップオン式のタグ、種別に応じて対応します：
- 例えばサーキットブレーカーなどの調整機器の場合は、タグレールにクリップ対応 ESG マーカーを付けます：
- 仕様に準拠した個別のレーザー品質印刷

カスタム印字の場合：お客様のラベリング仕様に関しては、当社のラベリングソフトウェア、M-PrintPRO または M-PrintPRO Online (インストール未実施) のファイルをお送りください。

一般注文データ

種別	ESG 8/13.5/43.3 SAI AU	バージョン
注文番号	1912130000	ESG, デバイスマーカー x 13.5 mm, PA 66, 色: 透明
GTIN (EAN)	4032248541164	
数量	5 Stück	

構成インターフェース



一般注文データ

種別	CBX200 USB
注文番号	8978580000
GTIN (EAN)	4032248813759
数量	1 Stück

ACT20X-2SDI-2HDO-S

Weidmüller Interface GmbH & Co. KG
Klingenbergstraße 26
D-32758 Detmold
Germany

www.weidmueller.com

アクセサリ

空白



ESG は、多くの有名電気機器で使用されている、MultiCard フォーマットの実証済マーカース。その結果、高品質デバイスへのマーキングが高コントラストで表示されます。

Siemens、ABB、Beckhoff などのメーカーデバイスでは、

一目で、さまざまな種別の装置が利用できます：

- 総合的な用途のタグ、自己接着型またはクリップオン式のタグ、種別に応じて対応します：
- 例えばサーキットブレーカーなどの調整機器の場合は、タグレールにクリップ対応 ESG マーカーを付けます：
- 仕様に準拠した個別のレーザー品質印刷

カスタム印字の場合：お客様のラベリング仕様に関しては、当社のラベリングソフトウェア、M-PrintPRO または M-PrintPRO Online (インストール未実施) のファイルをお送りください。

一般注文データ

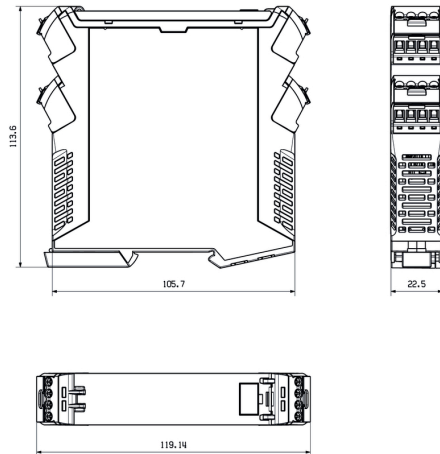
種別	ESG 6.6/20 BHZ 5.00/04	バージョン
注文番号	1082540000	ESG, デバイスマーカー x 20 mm, PA 66, 色: 白色
GTIN (EAN)	4032248845439	
数量	200 Stück	

ACT20X-2SDI-2HDO-S

Weidmüller Interface GmbH & Co. KG
Klingenbergstraße 26
D-32758 Detmold
Germany

www.weidmueller.com

図面



定格低減曲線



Removable terminals with coding