

## WAZ6 TTA EX

Weidmüller Interface GmbH &amp; Co. KG

Klingenbergstraße 26

D-32758 Detmold

Germany

www.weidmueller.com

## 図に類似



WAS/WAZ6 TTA は、PC で構成可能なユニバーサルシグナルコンバータおよびトリップアンプです。単一のモジュールで分離、伝送、線形化、トリップ増幅の機能が組み合わせられます。

これらの優れた特性と優れた構成機能を組み合わせること、TTA は非常に特徴的なものになります。

TTA は広い電圧および周囲温度での、安定性と精度を備えています。それは標準センサーの種類に対応しています。

- 全般的入力信号：抵抗温度計、サーモカップル、ポテンシオメータ、周波数送信機、直流電圧信号、電流信号などの温度信号
- ループ駆動式またはパッシブ入力
- 広範囲の電源：18 264 V AC / DC
- ユーザー定義の線形化
- PC 上で入力と出力を設定可能
- アナログ出力とリレー出力の組み合わせ
- 周囲温度範囲は -40 °C ~ 70 °C

CBX200 USB インターフェースは、PC への接続に使用されます。

WAS/WAZ6 TTA は、ATEX Zone 2 および UL C1D2 の承認を含むオプションとしても提供されます。

## 一般注文データ

バージョン	入力：EX, 汎用U、I、R、θ, 出力：I/U汎用, リレー×2
注文番号	<a href="#">8964320000</a>
種別	WAZ6 TTA EX
GTIN (EAN)	4032248782284
数量	1 Stück
配送ステータス	この記事は今後ご利用いただけなくなります。
利用可能期限	2023-12-30
代替製品	<a href="#">1481960000</a>

## WAZ6 TTA EX

Weidmüller Interface GmbH & Co. KG  
Klingenbergstraße 26  
D-32758 Detmold  
Germany

www.weidmueller.com

## 技術データ

## 寸法と重量

深さ	112.4 mm	奥行き (インチ)	4.425 inch
幅	45 mm	幅 (インチ)	1.772 inch
長さ	100 mm	長さ (インチ)	3.937 inch
正味重量	280 g		

## 温度

保管温度	-40 °C...85 °C	動作温度	0 °C...70 °C
動作温度時の湿度	0 ~ 95% (結露なし)	湿度	5 ~ 95%、結露なし

## 失敗の確率

IEC 61508に準拠したSIL	該当なし	MTTF	138 a
-------------------	------	------	-------

## 入力

センサー	熱電対 : B、E、J、K、L、N、R、S、T (IEC 60584), PT100、PT1000、(EN 60571) Ni100、Ni1000、 (JIS1604)、Cu10、Cu25、Cu50、Cu100 (DIN 43760) 2-/3-/4線式	センサー供給	24 V DC / 22 mA
ポテンショメータ	10...50 Ω, 50...100 Ω, 100...200 Ω, 200...400 Ω, 400...800 Ω, 800 Ω...2 kΩ, 2...6.5 kΩ, 6.5...100 Ω	入力周波数	調整可能, 2 Hz ~ 100 kHz
入力数	1	入力電圧	-200 ~ 500 mV (最小4 mVスパン)、-20 ~ 50 V DC (最小0.5 Vスパン)
入力電流	-20...+50 mA (最小間隔 0.4 mA)	抵抗	10 5 k
温度入力範囲	設定可能, B: +100...+1820 °C, E: -270...+1000 °C, J: -270...+1200 °C, K: -150... +1372 °C, L: +100...+900 °C, N: -180...+1300 °C, R: -50...+1768 °C, S: -50... +1768 °C, T: -270...+400 °C, U: -200...+600 °C, ユー ザー定義		

## 出力

負荷インピーダンス電流	≤ 600 Ω, @ max 23mA
-------------	---------------------

## 出力 (デジタル)

デジタル出力数	2	定格スイッチング電流	0.1 A
持続電流	2 A	最大開閉電圧、AC	0 V
種別	2 x 1 CO接点 (硬質金メッ キ)、ヒステリシスを持つ プロセスアラーム(4x)、ア ラーム遅延付き (設定可 能) 0 ~ 180 s		

## WAZ6 TTA EX

Weidmüller Interface GmbH &amp; Co. KG

Klingenbergstraße 26

D-32758 Detmold

Germany

www.weidmueller.com

## 技術データ

## 出力 (アナログ)

アナログ出力数	1	信号出力	直接または反転
出力電圧	-10...+10 V (最小スパン 2.5 V) の間で調整可能	出力電流	0 ~ 20 mAの範囲で調整可能 (最小スパンは5 mA)
抵抗負荷電圧	0...10 Vで > 10 kΩ / -10...+10 Vで > 20 kΩ	抵抗負荷電流	<700 Ω
送信機能	Linear、 $x^{1/2}$ 、 $x^{3/2}$ 、 $x^{5/2}$ 、またはユーザ定義カーブ (101ポイント)		

## 一般データ

ステップ応答時間	50 ms (RTD、mV入力)、110 ms (V、mA入力)	保護度合い	IP20
消費電力	< 3.5 W	温度係数	<0.1 % / K (DC、RTD) ; <0.1 % FSR / K + CJ エラー 0.07 °C/K (サーモカップル)
精度	< 0.1% スパン (DC、RTD)、0.2% スパン (または1 °C) + CJ障害	設定	無料のWindowsソフトウェアを使用する、TTAセットソフトウェア、CBX200 USB8978580000構成アダプタが必要
長期ドリフト	0	電圧供給	24...240 V AC / DC、24...36 V AC / 24...50 V DC (ATEXゾーン2)

## 絶縁協調

EMC 基準	EN 55011, EN 61000-6	インパルス耐電圧	6 kV
サージ電圧カテゴリー	III	定格電圧	300 V
汚染度	2	絶縁電圧	2.5 kV

## Ex アプリケーションのデータ (ATEX)

マーキング	II 3 G Ex nA nC IIC T4 Gc
-------	---------------------------

## 接続データ

接続方式	耐張クランプ接続	被覆剥き長さ、定格接続	7 mm
クランプ範囲、定格接続	2.5 mm <sup>2</sup>	クランプ範囲、最小	0.5 mm <sup>2</sup>
クランプ範囲、最大	2.5 mm <sup>2</sup>		

## 分類

ETIM 6.0	EC002653	ETIM 7.0	EC002653
ETIM 8.0	EC002653	ETIM 9.0	EC002653
ECLASS 9.0	27-21-01-20	ECLASS 9.1	27-21-01-20
ECLASS 10.0	27-21-01-20	ECLASS 11.0	27-21-01-20
ECLASS 12.0	27-21-01-20	ECLASS 13.0	27-21-01-20

技術データ

入札仕様書

長体仕様

PC で設定可能な、  
**Ex** ゾーン 2 アプリケーション用のコンバータとトリップ増幅器とを絶縁するユニバーサル測定幅が 45 mm のユニバーサル測定分離変換器およびトリップ増幅器を、電圧とセンサー用の外部電源で用い、アナログ DC 電流  
- 20 ~ 50 mA、電圧 - 200 ~ 500 mV / - 20 ~ 50 V、2/3/4 線式 RTD、抵抗器、IEC 584 に準拠した熱電対、最大 100 kHz の周波数 (2/3 線式センサー) を送信および分離します。出力側では、警報用の 2 つのスイッチング出力 (CO 接点) が使用できます。アナログ DC 電圧 (- 10... + 10 V)、電流出力 (0...20 mA) を使用できます。このコンポーネントは、独自の **TTA-Set** ソフトウェアを使用して PC で設定できます。TS35 レール取り付け用アドオンハウジング  
寸法 : L/W/H 100/45/112.4 mm  
テンションクランプ接続/  
呼び断面 1.5 mm<sup>2</sup>  
保護等級 : IP 20  
入力 - 20...50 mA  
- 200...500 mV / - 10...+10 V  
PT100、PT1000、Ni1000、Ni1000、Cu10/25/50/100  
2-/3-/4 線  
10 オーム...5 kオーム / ポテンシオメータ 100 オーム...100k オーム  
Thermocouple type B, E, J, K, N, R, S, T  
Frequencies 2Hz...100kHz (2/3 線式センサ)  
24 V DC / 22 mA のセンサ電源  
出力アナログ 0...20 mA / 調整可能  
- 10...+10 V / 調整可能なリレー出力 / アラーム 2 CO、硬質金メッキ  
250 VAC @ 3 A / 30 VDC @ 2 A  
/ 負荷抵抗 < 700 オーム / 電流 / > 10 kオーム / 電圧  
送信エラー < 0,1 % v. E. (DC, RTD)  
< 0,2 % + CJ Fehler (TC)  
ステップ応答時間  
10...90 % < 50 ms...1 s 調整可能  
補助電源 24...240 V AC / PC,  
24...36 VAC / 24...50 V DC (ゾーン 2)  
電力は技術的変更を実施する権利を有しています。  
周囲温度範囲 -25 °C +70 °C

短体仕様

PC で設定可能な、**Ex** ゾーン 2 アプリケーション用のコンバータとトリップ増幅器とを絶縁するユニバーサル測定電圧とセンサー用の外部電源を用いた 45 mm 幅でコンバータとトリップ増幅器とを絶縁するユニバーサル測定により、アナログ DC 電流を送信および絶縁します。

## WAZ6 TTA EX

Weidmüller Interface GmbH & Co. KG  
Klingenbergstraße 26  
D-32758 Detmold  
Germany

www.weidmueller.com

## 技術データ

## 環境製品コンプライアンス

REACH SVHC	Lead 7439-92-1 6,6'-di-tert-butyl-2,2'-methylenedi-p-cresol 119-47-1
SCIP	c2a21576-d875-4548-ae68-5e7f85ddf0c7

## 重要なメモ

## 製品情報

WAS/WAZ6 TTA は、PC で構成可能なユニバーサルシグナルコンバータおよびトリップアンプです。単一のモジュールで分離、伝送、線形化、トリップ増幅の機能が組み合わせられます。これらの優れた特性と優れた構成機能を組み合わせることで、TTA は非常に特徴的なものになります。TTA は広い電圧および周囲温度での、安定性と精度を備えています。それは標準センサーの種類に対応しています。

- 全般的入力信号：抵抗温度計、サーモカップル、ポテンシオメータ、周波数送信機、直流電圧信号、電流信号などの温度信号
- ループ駆動式またはパッシブ入力
- 広範囲の電源：18 264 V AC / DC
- ユーザー定義の線形化
- PC 上で入力と出力を設定可能
- アナログ出力とリレー出力の組み合わせ
- 周囲温度範囲は -40 °C ~ 70 °C

CBX200 USB インターフェースは、PC への接続に使用されます。  
WAS/WAZ6 TTA は、ATEX Zone 2 および UL C1D2 の承認を含むオプションとしても提供されます。

## 承認

## 認可



ROHS	適合
UL File Number Search	UL ウェブサイト
証明書番号 (cULus)	E141197
証明書番号 (cULusEX)	E223527

## ダウンロード

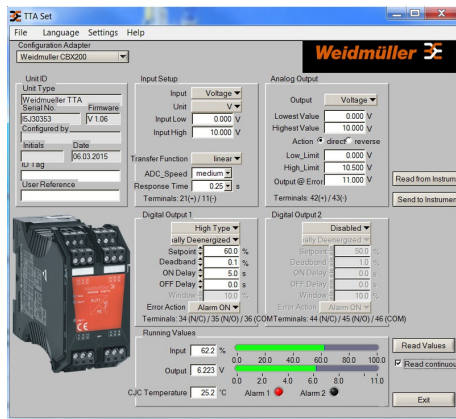
承認/証明書/適合証明書	<a href="#">Application notes – ATEX certification</a> <a href="#">Application notes – DNV GL Certificate</a> <a href="#">Declaration of Conformity</a>
エンジニアリングデータ	<a href="#">CAD data – STEP</a>
ソフトウェア	<a href="#">Runtime Software – Install TTASet_V107.zip</a>
ユーザ文書	<a href="#">Device description – Manual english, deutsch, france</a> <a href="#">Device description – Instruction sheet</a>
カタログ	<a href="#">Catalogues in PDF-format</a>
ブローシャー	

# WAZ6 TTA EX

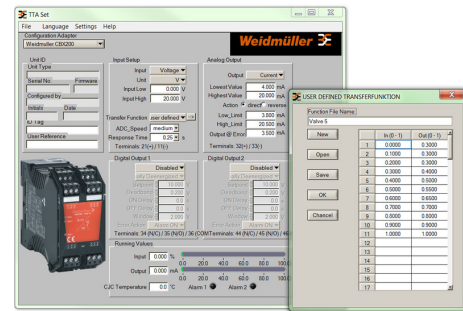
**Weidmüller Interface GmbH & Co. KG**  
Klingenbergstraße 26  
D-32758 Detmold  
Germany

[www.weidmueller.com](http://www.weidmueller.com)

## 図面



Screenshot of TTA Set software

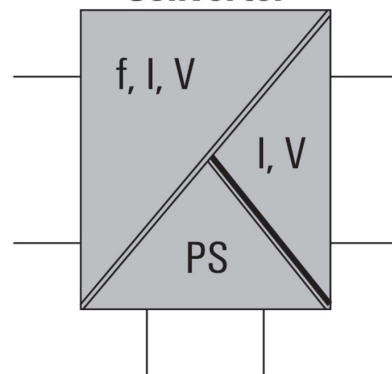


example of user defined transfer function  
for assigning customized output values

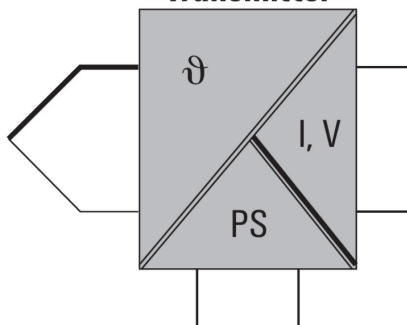


connection to your PC

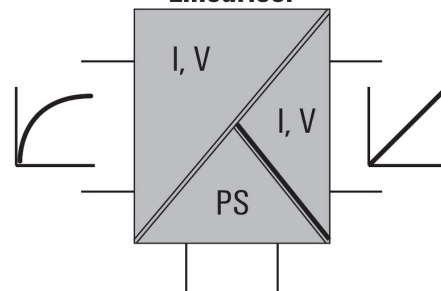
## Converter



## Transmitter



## Lineariser



## WAZ6 TTA EX

Weidmüller Interface GmbH &amp; Co. KG

Klingenbergstraße 26

D-32758 Detmold

Germany

[www.weidmueller.com](http://www.weidmueller.com)

## アクセサリ

## 構成インターフェース



## 一般注文データ

種別	CBX200 USB
注文番号	<a href="#">8978580000</a>
GTIN (EAN)	4032248813759
数量	1 Stück

# WAZ6 TTA EX

**Weidmüller Interface GmbH & Co. KG**  
Klingenbergstraße 26  
D-32758 Detmold  
Germany

[www.weidmueller.com](http://www.weidmueller.com)

## 図面

### 図に類似

