

## RCM570AE8

Weidmüller Interface GmbH &amp; Co. KG

Klingenbergstraße 26

D-32758 Detmold

Germany

www.weidmueller.com

## 製品イメージ



図に類似

## RIDERSERIES RCM シリーズ

- 4 CO 接点
- DC コイル
- ステータス表示 LED、フリーフローダイオード、テストボタン搭載

## 一般注文データ

バージョン	RIDERSERIES RCM, リレー, 接点数: 4, CO接点 AgNi, 定格制御電圧: 48 V DC, 持続電流: 6 A, プラグイン接続, テストボタンが使用可能: はい
注文番号	<a href="#">8957180000</a>
種別	RCM570AE8
GTIN (EAN)	4032248755455
数量	10 Stück

作成日 2024/10/03 23:46:53 CEST

## RCM570AE8

Weidmüller Interface GmbH &amp; Co. KG

Klingenbergstraße 26

D-32758 Detmold

Germany

www.weidmueller.com

## 技術データ

## 寸法と重量

深さ	29 mm	奥行き (インチ)	1.142 inch
高さ	28 mm	高さ (インチ)	1.102 inch
幅	22.5 mm	幅 (インチ)	0.886 inch
正味重量	30.5 g		

## 温度

保管温度	-40 °C...85 °C	動作温度	-40 °C...70 °C
湿度	相対湿度40°C/93%、結露なし		

## 公称データUL

証明書番号 (cURus)	E522350
---------------	---------

## 制御側

定格制御電圧	48 V DC	定格電流 DC	16.4 mA
公称出力	788 mW	コイル抵抗	3072 Ω ± 10 %
コイル公差	10 %	ステータス表示	緑色LED
保護回路	一体型フリーホイールダイオード		

## 負荷側

定格スイッチング電圧	AC240 V	持続電流	6 A
定格負荷の最大回路周波数	0.1 Hz	最大開閉電圧、AC	250 V
突入電流	12 A / 20 ms	AC スwitching容量 (抵抗)、最大	1500 VA
DC スwitching容量 (抵抗)、最大	144 W @ 24 V	スイッチオン遅延	≤ 15 ms
スイッチオフ遅延	< 20 ms	接点の種別	4 CO接点 (AgNi)
機械的耐用期間	ACコイル20 x 10 <sup>6</sup> 開閉サイクル、DCコイル30 x 10 <sup>6</sup> 開閉サイクル	最小スイッチング電源	1 mA @ 24 V, 10 mA @ 12 V, 100 mA @ 5 V

## 一般データ

テストボタンが使用可能	はい	テストボタンのバージョン	ロック可能なテストボタン、一時テストボタン
メカニカルスイッチの位置表示	はい	色	透明
UL 94 可燃性等級	V-2		

## 絶縁協調

定格電圧	250 V	汚染度	2
サージ電圧カテゴリー	III	絶縁材グループ	IIIa
制御側 - 荷重側の空気パスおよびクリープパス	≥ 4 mm	制御側 - 負荷側の耐電圧	2.5 kV <sub>eff</sub> / 1分
隣接接点の耐電圧	2 kV <sub>eff</sub> / 1分	開接点の耐電圧	1.2 kV <sub>eff</sub> / 1分
インパルス耐電圧	5 kV (1.2/50 μs)	保護度合い	IP20

## 承認/標準の詳細

証明書番号 (CSA)	249409-2426937	証明書番号 (VDE)	40011762
証明書番号 (cURus)	E522350		

作成日 2024/10/03 23:46:53 CEST

## RCM570AE8

Weidmüller Interface GmbH &amp; Co. KG

Klingenbergstraße 26

D-32758 Detmold

Germany

[www.weidmueller.com](http://www.weidmueller.com)

## 技術データ

## 接続データ

導体接続方法 プラグイン接続

## 分類

ETIM 6.0	EC001437	ETIM 7.0	EC001437
ETIM 8.0	EC001437	ETIM 9.0	EC001437
ECLASS 9.0	27-37-16-01	ECLASS 9.1	27-37-16-01
ECLASS 10.0	27-37-16-01	ECLASS 11.0	27-37-16-01
ECLASS 12.0	27-37-16-01	ECLASS 13.0	27-37-16-01
ECLASS 14.0	27-37-16-01		

## 環境製品コンプライアンス

REACH SVHC /  
RoHS 対応状況 準拠 (免除なし)

## 承認

認可



ROHS 適合  
UL File Number Search UL ウェブサイト  
証明書番号 (cURus) E522350

## ダウンロード

承認/証明書/適合証明書 [EU Konformitätserklärung / EU Declaration of Conformity](#)  
エンジニアリングデータ [CAD data – STEP](#)  
カタログ [Catalogues in PDF-format](#)  
ブローシャー

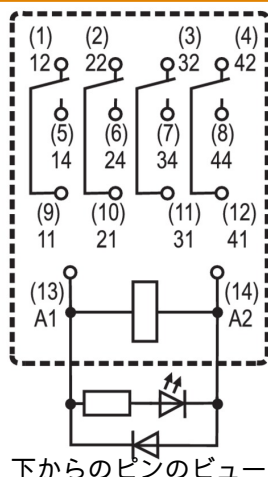
# RCM570AE8

Weidmüller Interface GmbH & Co. KG  
Klingenbergstraße 26  
D-32758 Detmold  
Germany

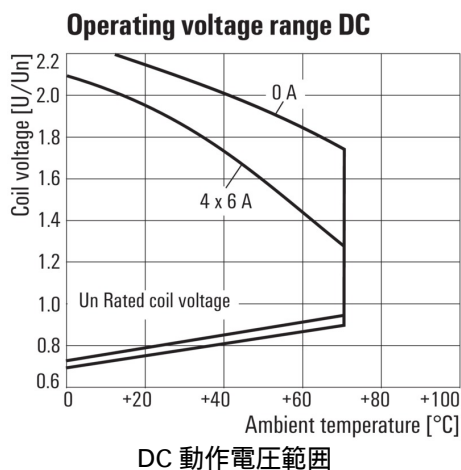
www.weidmueller.com

## 図面

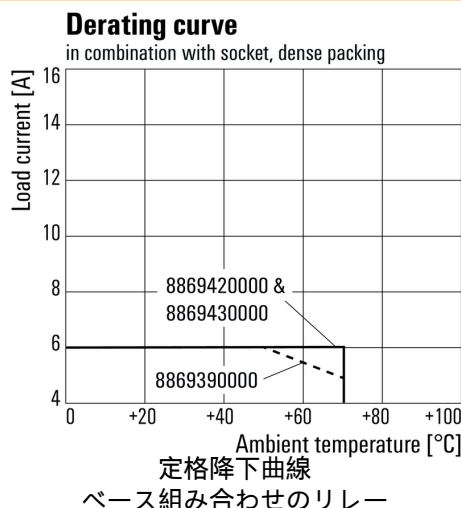
### 配線図



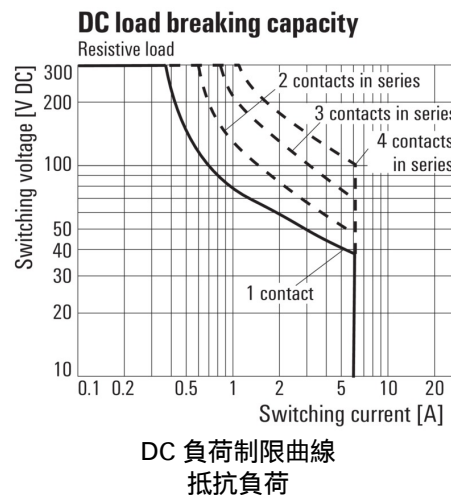
### グラフ



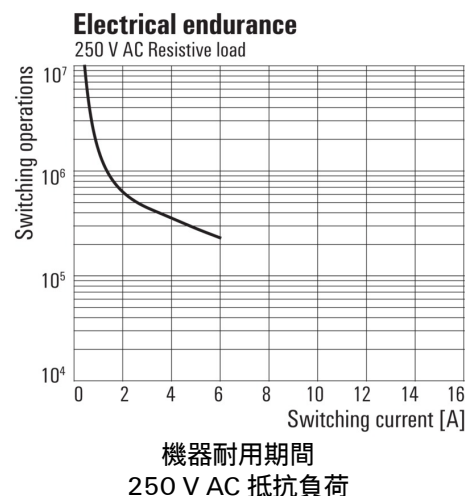
### グラフ



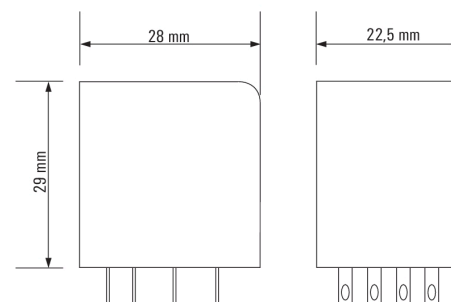
### グラフ



### グラフ



### 寸法図



## RCM570AE8

Weidmüller Interface GmbH &amp; Co. KG

Klingenbergstraße 26

D-32758 Detmold

Germany

www.weidmueller.com

## アクセサリ

## 空白



ESG は、多くの有名電気機器で使用されている、MultiCard フォーマットの実証済マーカース。その結果、高品質デバイスへのマーキングが高コントラストで表示されます。

Siemens、ABB、Beckhoff などのメーカーデバイスでは、

一目で、さまざまな種別の装置が利用できます：

- 総合的な用途のタグ、自己接着型またはクリップオン式のタグ、種別に応じて対応します：
- 例えばサーキットブレーカーなどの調整機器の場合は、タグレールにクリップ対応 ESG マーカースを付けます：
- 仕様に準拠した個別のレーザー品質印刷

**カスタム印字の場合：**お客様のラベリング仕様に関しては、当社のラベリングソフトウェア、M-PrintPRO または M-PrintPRO Online (インストール未実施) のファイルをお送りください。

## 一般注文データ

種別	ESG 9/26 SCM-I MC NE WS	バージョン
注文番号	<a href="#">2558330000</a>	ESG, デバイスマーカース x 26 mm, PA 66, 色: 白色
GTIN (EAN)	4050118569049	
数量	80 Stück	

## 保護モジュール



RIDERSERIES RCI / RCM リレーソケットの差し込み式保護モジュール、オプションで保護機能の搭載が可能です。

- オプションのフリーフローダイオード、保護バリスタ、負荷抵抗器、RCフィルター搭載

## 一般注文データ

種別	RIM-I 1 6/230V	バージョン
注文番号	<a href="#">8869580000</a>	RIDERSERIES, 一体型フリーホイールダイオード, 定格制御電圧: 6...
GTIN (EAN)	4032248614523	230 V DC, プラグイン接続
数量	10 Stück	

## RCM570AE8

Weidmüller Interface GmbH &amp; Co. KG

Klingenbergstraße 26

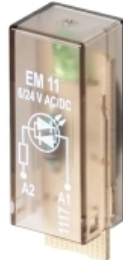
D-32758 Detmold

Germany

www.weidmueller.com

## アクセサリ

## LED



RIDERSERIES RCI / RCM リレーソケットの差し込み式保護モジュール、オプションで保護機能の搭載が可能です。

- オプションの緑色または赤色 LED 搭載
- UC 電源電圧対応

## 一般注文データ

種別	RIM-I 3 24/60VUC GN	バージョン
注文番号	<a href="#">8869620000</a>	RIDERSERIES, LED モジュール, 定格制御電圧: 24...60 V UC, プラグイン接続
GTIN (EAN)	4032248614561	
数量	10 Stück	
種別	RIM-I 3 24/60VUC	バージョン
注文番号	<a href="#">8869610000</a>	RIDERSERIES, LED モジュール, 定格制御電圧: 24...60 V UC, プラグイン接続
GTIN (EAN)	4032248614554	
数量	10 Stück	

## ネジ接続搭載ソケット対応渡り配線

D-SERIES DRM 内のソケット対応渡り配線。



## 一般注文データ

種別	SCM-I QV S	バージョン
注文番号	<a href="#">1132080000</a>	RIDERSERIES RCM, 短絡接続
GTIN (EAN)	4032248912193	
数量	10 Stück	

## RCM570AE8

Weidmüller Interface GmbH &amp; Co. KG

Klingenbergstraße 26

D-32758 Detmold

Germany

www.weidmueller.com

## アクセサリ

## LED / フリーホイールダイオード



RIDERSERIES RCI / RCM リレーソケットの差し込み式保護モジュール、オプションで保護機能の搭載が可能です。

- オプションの緑色または赤色 LED 搭載
- フリーフローダイオード搭載
- DC 電源電圧対応

## 一般注文データ

種別	RIM-I 2 24/60VDC	バージョン
注文番号	<a href="#">8869670000</a>	RIDERSERIES, フリーホイールダイオード付きLEDモジュール, 定格制
GTIN (EAN)	4032248614608	御電圧: 24...60 V DC, プラグイン接続
数量	10 Stück	
種別	RIM-I 2 24/60VDC GN	バージョン
注文番号	<a href="#">8869680000</a>	RIDERSERIES, フリーホイールダイオード付きLEDモジュール, 定格制
GTIN (EAN)	4032248614615	御電圧: 24...60 V DC, プラグイン接続
数量	10 Stück	

## プッシュイン接続搭載ソケット対応渡り配線

RIDERSERIES RCM のソケット対応渡り配線



## 一般注文データ

種別	SCM-I QV P	バージョン
注文番号	<a href="#">8870850000</a>	RIDERSERIES RCM, 短絡接続
GTIN (EAN)	4032248631698	
数量	10 Stück	

## RCM570AE8

Weidmüller Interface GmbH &amp; Co. KG

Klingenbergstraße 26

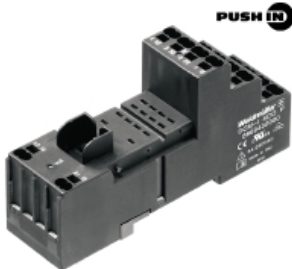
D-32758 Detmold

Germany

www.weidmueller.com

## アクセサリ

## ソケット



## RIDERSERIES リレーソケット

- 2、3、4 CO 接点
- ネジおよびPUSH IN接続
- 標準、および低い高さ

## 一般注文データ

種別	SCM-I 4CO	バージョン
注文番号	<a href="#">8869420000</a>	RIDERSERIES RCM, リレーソケット, 接点数: 4, CO接点, 持続電流: 6 A,
GTIN (EAN)	4032248614271	ねじ接続
数量	10 Stück	
種別	SCM-I 4CO N	バージョン
注文番号	<a href="#">8869390000</a>	RIDERSERIES RCM, リレーソケット, 接点数: 4, CO接点, 持続電流: 6 A,
GTIN (EAN)	4032248614257	ねじ接続
数量	10 Stück	
種別	SCM-I 4CO P	バージョン
注文番号	<a href="#">8869430000</a>	RIDERSERIES RCM, リレーソケット, 接点数: 4, CO接点, 持続電流: 6 A,
GTIN (EAN)	4032248614288	PUSH IN
数量	10 Stück	

## ESG 6/17



## 長い耐用期間の補償 : ESG

マルチカラーおよびマルチフォーマット型式のラベルは、接着階層が強いため、下面に対して最大限の接着力を発揮します。二重積層ポリエステルは、基材を非常に薄く、しかも破れにくくします。

## MultiMark で得られるメリット

- 「様々な要件に対応するさまざまな素材」
- 多くのメーカーの機器で使用可能
- 使い慣れた形状のデバイスマーカー

## 一般注文データ

種別	ESG 6/17 MM WS	バージョン
注文番号	<a href="#">2005100000</a>	ESG, デバイスマーカー, 6 x 17 mm, 白色
GTIN (EAN)	4050118390728	
数量	3,000 Stück	



## RCM570AE8

Weidmüller Interface GmbH & Co. KG  
Klingenbergstraße 26  
D-32758 Detmold  
Germany

www.weidmueller.com

## アクセサリ

## ESG 6/15



## 長い耐用期間の補償：ESG

マルチカラーおよびマルチフォーマット型式のラベルは、接着階層が強いため、下面に対して最大限の接着力を発揮します。二重積層ポリエステルは、基材を非常に薄く、しかも破れにくくします。

## MultiMark で得られるメリット

- 「様々な要件に対応するさまざまな素材」
- 多くのメーカーの機器で使用可能
- 使い慣れた形状のデバイスマーカー

## 一般注文データ

種別	ESG 6/15 MM WS	バージョン
注文番号	<a href="#">2619940000</a>	ESG, デバイスマーカー, 6 x 15 mm, 白色
GTIN (EAN)	4050118626148	
数量	3,000 Stück	

## 保持クリップ



## RIDERSERIES RCM リレー対応保持クリップ

- 金属およびプラスチック製保持クリップ

## 一般注文データ

種別	SCM-I CLIP P	バージョン
注文番号	<a href="#">8869440000</a>	RIDERSERIES RCM, 保持クリップ
GTIN (EAN)	4032248614295	
数量	10 Stück	
種別	SCM-I CLIP N	バージョン
注文番号	<a href="#">8875620000</a>	RIDERSERIES RCM, 保持クリップ
GTIN (EAN)	4032248608577	
数量	10 Stück	
種別	SCM-I CLIP M	バージョン
注文番号	<a href="#">8869450000</a>	RIDERSERIES RCM, 保持クリップ
GTIN (EAN)	4032248614301	
数量	10 Stück	

## RCM570AE8

Weidmüller Interface GmbH &amp; Co. KG

Klingenbergstraße 26

D-32758 Detmold

Germany

www.weidmueller.com

## 図面

## その他

Type	RCM						with with LED
RIDER Control Multiple							LED + diode
Type of contact							Coil voltage
2 2CO							006 6 V DC L06
3 3CO							012 12 V DC L12 AB2
5 4CO							024 24 V DC L24 AC4
Contact material							048 48 V DC L48 AE8
7 AgNi 90/10 with test button							060 60 V DC L60
8 AgNi 90/10 hgp, with test button							110 110 V DC M10 BB0
							220 220 V DC N20
							506 6 V AC R06
							512 12 V AC R12
							524 24 V AC R24
							548 48 V AC R48
							615 115 V AC S15
							730 230 V AC T30
							Type of construction
							0 Standard, 2,8mm Faston

型式コード