

IE-XR-RJ45/RJ45-2

Weidmüller Interface GmbH & Co. KG

Klingenbergstraße 26

D-32758 Detmold

Germany

www.weidmueller.com



IE プラグインコネクタ、IP20、銅線および光ファイバー
ケーブル対応

一般注文データ

| | |
|------------|--|
| バージョン | 取付フランジ, Cat.6A / Class E _A (ISO/IEC 11801 2010), IP20 |
| 注文番号 | 8952950000 |
| 種別 | IE-XR-RJ45/RJ45-2 |
| GTIN (EAN) | 4032248744329 |
| 数量 | 24 Stück |

作成日 2024/07/04 8:06:29 CEST

カタログステータス 29.06.2024 / 当社は技術的変更を実施する権利を有しています。

IE-XR-RJ45/RJ45-2

Weidmüller Interface GmbH & Co. KG

Klingenbergstraße 26

D-32758 Detmold

Germany

www.weidmueller.com

技術データ

寸法と重量

正味重量 21.333 g

温度

動作温度 -40 °C...70 °C

一般データ

| | | | |
|-----------|------------|---------|--|
| ハウジング主要材質 | 亜鉛ダイカスト | カテゴリー | Cat.6A / Class E _A (ISO/IEC 11801 2010) |
| シールド | 360°シールド接点 | 保護度合い | IP20 |
| インサート圧力 | ≤ 30 N | プラグイン回数 | 750 |

一般基準

コネクタ規格 IEC 60603-7-5

電気プロパティ

| | | | |
|-------------|----------------|---------------|-----------------|
| 50 °Cの通電容量 | 1 A | PoE / PoE+ | IEEE 802.3atに適合 |
| 接点抵抗 | ≤ 20 mΩ | 耐電圧、接点 / シールド | ≥ 1500 V AC/DC |
| 耐電圧、接点 / 接点 | ≥ 1000 V AC/DC | | |

分類

| | | | |
|-------------|-------------|-------------|-------------|
| ETIM 6.0 | EC001121 | ETIM 7.0 | EC001121 |
| ETIM 8.0 | EC001121 | ETIM 9.0 | EC001121 |
| ECLASS 9.0 | 27-44-03-90 | ECLASS 9.1 | 27-44-03-90 |
| ECLASS 10.0 | 27-44-03-90 | ECLASS 11.0 | 27-44-03-90 |
| ECLASS 12.0 | 27-44-03-90 | ECLASS 13.0 | 27-44-03-90 |

環境製品コンプライアンス

REACH SVHC /

承認

ROHS 適合

ダウンロード

| | |
|-------------|---|
| エンジニアリングデータ | CAD data – STEP |
| ユーザ文書 | MAN IE GUIDE DE MAN IE GUIDE EN |
| カタログ | Catalogues in PDF-format |
| ブローシャー | FL FIELDWIRING EN PI PROFINET CABLING EN PI PROFINET CABLING EN |

作成日 2024/07/04 8:06:29 CEST

カタログステータス 29.06.2024 / 当社は技術的変更を実施する権利を有しています。

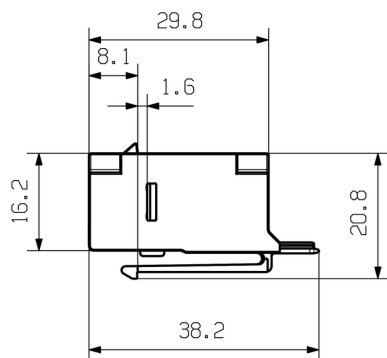
IE-XR-RJ45/RJ45-2

Weidmüller Interface GmbH & Co. KG
Klingenbergstraße 26
D-32758 Detmold
Germany

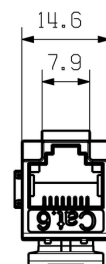
www.weidmueller.com

図面

寸法図



寸法図



設置カットアウト

