

IE-M12-PCBCE

Weidmüller Interface GmbH & Co. KG

Klingenbergstraße 26

D-32758 Detmold

Germany

www.weidmueller.com



一般注文データ

バージョン	PCB接続素子M12, はんだ接続, Cat.5 (ISO/IEC 11801) , IP65、DIN EN 60529に準拠
注文番号	8902810000
種別	IE-M12-PCBCE
GTIN (EAN)	4032248658190
数量	60 Stück

作成日 2024/07/02 5:35:05 CEST

IE-M12-PCBCE

Weidmüller Interface GmbH & Co. KG
Klingenbergstraße 26
D-32758 Detmold
Germany

www.weidmueller.com

技術データ

寸法と重量

正味重量 10.62 g

温度

動作温度 -25 °C...85 °C

PCBプラグインコネクタの技術データ

コーディング	D-coded	極数	4
保護度合い	IP65、DIN EN 60529に準拠	ハウジング主要材質	CuZn, ポリアミド, ニッケルメッキ
接続スレッド	M12		

一般情報

極数	4	接続 1	M12
接続 2	はんだ接続	項目説明	接続要素
設定	リフロー互換	ハウジング主要材質	CuZn, ポリアミド, ニッケルメッキ
カテゴリー	Cat.5 (ISO/IEC 11801)	接続スレッド	M12
シールド	360° shield contact	保護度合い	IP65、DIN EN 60529に準拠

分類

ETIM 6.0	EC002638	ETIM 7.0	EC003568
ETIM 8.0	EC003568	ETIM 9.0	EC003568
ECLASS 9.0	27-44-03-09	ECLASS 9.1	27-44-03-09
ECLASS 10.0	27-44-03-09	ECLASS 11.0	27-44-01-10
ECLASS 12.0	27-44-01-10	ECLASS 13.0	27-44-01-10

環境製品コンプライアンス

REACH SVHC	Lead 7439-92-1
SCIP	3e8ceb07-2a6e-42e7-9cfb-aa443d2916b3

承認

ROHS	適合
------	----

ダウンロード

承認/証明書/適合証明書	GOST Approval PROFINET Manufacturer's Declaration
エンジニアリングデータ	CAD data – STEP
カタログ	Catalogues in PDF-format
ブローシャー	FL FIELDWIRING EN FL FIELDWIRING EN

作成日 2024/07/02 5:35:05 CEST

カタログステータス 29.06.2024 / 当社は技術的変更を実施する権利を有しています。

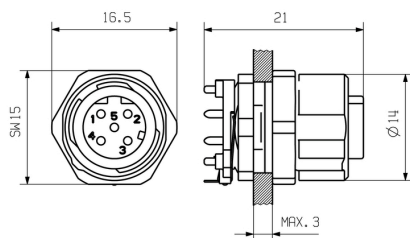
IE-M12-PCBCE

Weidmüller Interface GmbH & Co. KG
Klingenbergstraße 26
D-32758 Detmold
Germany

www.weidmueller.com

図面

寸法図



寸法図

