

IE-M12-COUP

Weidmüller Interface GmbH & Co. KG

Klingenbergstraße 26

D-32758 Detmold

Germany

www.weidmueller.com

一般注文データ

バージョン	カップリング, M12, M12, Cat.5 (ISO/IEC 11801) , IP67
注文番号	8901640000
種別	IE-M12-COUP
GTIN (EAN)	4032248658206
数量	1 Stück

作成日 2024/07/04 6:57:29 CEST

カタログステータス 29.06.2024 / 当社は技術的変更を実施する権利を有しています。

IE-M12-COUP

Weidmüller Interface GmbH & Co. KG

Klingenbergstraße 26

D-32758 Detmold

Germany

www.weidmueller.com

技術データ

寸法と重量

正味重量 36 g

温度

動作温度 -40 °C... 105 °C

技術データのカスタマイズ可能なプラグインコネクタ

カテゴリ	Cat.5 (ISO/IEC 11801)	コーディング	D
ハウジング主要材質	ガラス繊維強化ポリアミド, 真鍮, ニッケルメッキ	プラグイン回数	≥ 100
保護度合い	IP67	接触表面	100MΩ
極数	4		

一般情報

極数	4	接続 1	M12
接続 2	M12	項目説明	カップリング
設定	M12ソケットからRJ45ソケット	ハウジング主要材質	ガラス繊維強化ポリアミド, 真鍮, ニッケルメッキ
カテゴリ	Cat.5 (ISO/IEC 11801)	接続スレッド	M12
接触表面	100MΩ	シールド	360°シールド接点
保護度合い	IP67	プラグイン回数	≥ 100

標準

コネクタ規格 IEC 61076-2-101

電気プロパティ

耐電圧、接点 / シールド ≥ 1000 V AC/DC 耐電圧、接点 / 接点 ≥ 1000 V AC/DC

一般的な技術仕様

コーディング	D	ハウジング主要材質	ガラス繊維強化ポリアミド, 真鍮, ニッケルメッキ
プラグイン回数	≥ 100	保護度合い	IP67
接続スレッド	M12	接触表面	100MΩ
極数	4		

分類

ETIM 6.0	EC000313	ETIM 7.0	EC000313
ETIM 8.0	EC000313	ETIM 9.0	EC000313
ECLASS 9.0	27-44-01-06	ECLASS 9.1	27-44-03-90
ECLASS 10.0	27-44-01-06	ECLASS 11.0	27-44-01-06
ECLASS 12.0	27-44-03-20	ECLASS 13.0	27-44-03-20

環境製品コンプライアンス

REACH SVHC	Lead 7439-92-1
SCIP	d1193a9e-dc7c-484a-ba48-176711eb392b

作成日 2024/07/04 6:57:29 CEST

IE-M12-COUP

Weidmüller Interface GmbH & Co. KG

Klingenbergstraße 26

D-32758 Detmold

Germany

www.weidmueller.com

技術データ

承認

ROHS

適合

ダウンロード

承認/証明書/適合証明書

[GOST Approval](#)
[PROFINET Manufacturer's Declaration](#)

エンジニアリングデータ

[CAD data – STEP](#)

ユーザ文書

[MAN IE GUIDE DE](#)
[MAN IE GUIDE EN](#)

カタログ

[Catalogues in PDF-format](#)

ブローシャー

[FL FIELDWIRING EN](#)
[PI PROFINET CABLING EN](#)
[PI PROFINET CABLING EN](#)

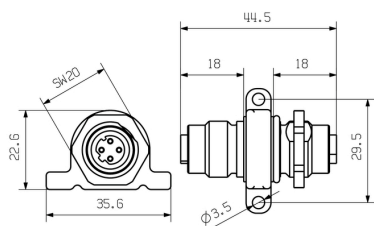
IE-M12-COUP

Weidmüller Interface GmbH & Co. KG
Klingenbergstraße 26
D-32758 Detmold
Germany

www.weidmueller.com

図面

寸法図



寸法図

