

## ZTR 6-2 E / 230V UC

Weidmüller Interface GmbH &amp; Co. KG

Klingenbergstraße 26

D-32758 Detmold

Germany

www.weidmueller.com

## 製品イメージ



アース断路端子は、地絡の検出に役立ち、補助回路の接地を切断することができます。それぞれの動作ステータスは、赤と緑の LED で表示されます。

## 一般注文データ

バージョン	テスト用断路端子, 耐張クランプ接続, 6 mm <sup>2</sup> , 230 V, 20 A, ピボット, ダークベージュ
注文番号	<a href="#">8817930000</a>
種別	ZTR 6-2 E / 230V UC
GTIN (EAN)	4032248517848
数量	10 Stück

## ZTR 6-2 E / 230V UC

Weidmüller Interface GmbH &amp; Co. KG

Klingenbergstraße 26

D-32758 Detmold

Germany

www.weidmueller.com

## 技術データ

## 寸法と重量

深さ	50 mm	奥行き (インチ)	1.969 inch
DIN レールを含む奥行き	51 mm	高さ	70 mm
高さ (インチ)	2.756 inch	幅	16.2 mm
幅 (インチ)	0.638 inch	正味重量	46.5 g

## 温度

保管温度	-25 °C...55 °C	連続動作温度、最小	-40 °C
連続動作温度、最大	85 °C		

## UL評価データ

コンダクタサイズファクトリ配線最小 (cURus)	22 AWG	コンダクタサイズフィールド配線、最大 (cURus)	8 AWG
コンダクタサイズフィールド配線、最小 (cURus)	22 AWG	導体サイズ工場配線最大 (cURus)	8 AWG
現在のサイズ C (cURus)	25 A	現在のサイズ D (cURus)	10 A
証明書番号 (cURus)	E60693	電圧サイズ B (cURus)	300 V
電圧サイズ C (cURus)	300 V	電圧サイズ D (cURus)	300 V
電流サイズ B (cURus)	25 A		

## クランプ用コンダクタ (定格接続)

IEC 60947-1 準拠のゲージ	A5	クランプ範囲、最大	10 mm <sup>2</sup>
クランプ範囲、最小	0.05 mm <sup>2</sup>	刃寸法	0.6 x 3.5 mm
接続数	2	接続断面、撚線、最大	6 mm <sup>2</sup>
接続断面、撚線、最小	0.5 mm <sup>2</sup>	接続方式	耐張クランプ接続
接続方式 2	耐張クランプ接続	被覆剥き長さ	12 mm
配線接続断面、ソリッドコア、最小	0.5 mm <sup>2</sup>	配線接続断面、ワイヤエンドフェルール付 DIN 46228/1 の細径撚線、最大	6 mm <sup>2</sup>
配線接続断面、ワイヤエンドフェルール付 DIN 46228/1 の細径撚線、最小	0.5 mm <sup>2</sup>	配線接続断面、ワイヤエンドフェルール付 DIN 46228/4 の細径撚線、最大	6 mm <sup>2</sup>
配線接続断面、ワイヤエンドフェルール付 DIN 46228/4 の細径撚線、最小	0.5 mm <sup>2</sup>	配線接続断面、細径撚線、最大	6 mm <sup>2</sup>
配線接続断面、細径撚線、最小	0.5 mm <sup>2</sup>	配線接続断面ソリッドコア、最大	10 mm <sup>2</sup>

## クランプ用コンダクタ (追加接続)

接続種別、追加接続	耐張クランプ接続
-----------	----------

## システム仕様

バージョン	耐張クランプ接続, 短絡接続, LED搭載, 閉鎖状態	エンドカバープレートの要求	はい
電位数	1	レベル数	1
レベルごとのクランプポイント数	4	層ごとの電位数	1
内部で交差接続されたレベル	はい	PE 接続	いいえ
レール	TS 35	N 関数	いいえ
PE 関数	いいえ	PEN 関数	いいえ

## 全般

レール	TS 35	設置アドバイス	直接実装
-----	-------	---------	------

作成日 2024/07/04 7:33:30 CEST

## ZTR 6-2 E / 230V UC

Weidmüller Interface GmbH & Co. KG  
Klingenbergstraße 26  
D-32758 Detmold  
Germany

www.weidmueller.com

## 技術データ

## 寸法

TS 35 オフセット 41 mm

## 材料データ

材質 Wemid 色 ダークペーージュ  
UL 94 可燃性等級 V-0

## 端子を切断

スリッティング ピボット 横断遮断 非搭載

## 評価データ

定格断面	6 mm <sup>2</sup>	定格電圧	230 V
定格 DC 電圧	230 V	定格電流	20 A
最大導体電流	20 A	IEC 60947-7-x 準拠の容量抵抗	0.78 mΩ
定格インパルス耐電圧	8 kV	IEC 60947-7-xに準拠した出力損失	1.31 W
汚染度	3		

## 追加の技術データ

設置アドバイス 直接実装

## 分類

ETIM 6.0	EC000902	ETIM 7.0	EC000902
ETIM 8.0	EC000902	ETIM 9.0	EC000902
ECLASS 9.0	27-14-11-26	ECLASS 9.1	27-14-11-26
ECLASS 10.0	27-14-11-26	ECLASS 11.0	27-14-11-26
ECLASS 12.0	27-14-11-26	ECLASS 13.0	27-25-01-09

## 環境製品コンプライアンス

REACH SVHC /

## 承認

認可



ROHS 適合  
UL File Number Search UL ウェブサイト  
証明書番号 (cURus) E60693

## ZTR 6-2 E / 230V UC

Weidmüller Interface GmbH &amp; Co. KG

Klingenbergstraße 26

D-32758 Detmold

Germany

www.weidmueller.com

## 技術データ

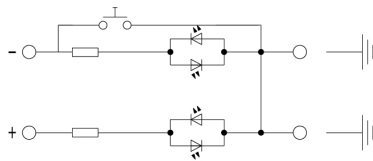
## ダウンロード

承認/証明書/適合証明書	<a href="#">Declaration of Conformity</a> <a href="#">UKCA declaration of conformity</a>
エンジニアリングデータ	<a href="#">CAD data – STEP</a>
ユーザ文書	<a href="#">StorageConditionsTerminalBlocks</a> <a href="#">User Manual Z-Series</a>
カタログ	<a href="#">Catalogues in PDF-format</a>
ブローシャー	

**ZTR 6-2 E / 230V UC**

**Weidmüller Interface GmbH & Co. KG**  
 Klingenbergstraße 26  
 D-32758 Detmold  
 Germany  
[www.weidmueller.com](http://www.weidmueller.com)

図面



## ZTR 6-2 E / 230V UC

Weidmüller Interface GmbH &amp; Co. KG

Klingenbergstraße 26

D-32758 Detmold

Germany

www.weidmueller.com

## アクセサリ

## スクリュードライバー (マイナス用)

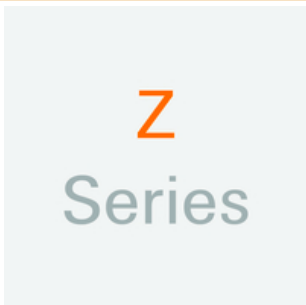


丸刃の付いたマイナススクリュードライバー SD DIN 5265、ISO 2380/2、出力は DIN 5264, ISO 2380/1 準拠。クロームトップチップ、ソフトフィニッシュグリップ

## 一般注文データ

種別	SDS 1.0X5.5X150	バージョン
注文番号	<a href="#">2749380000</a>	スクリュードライバー, 刃幅 (B): 5.5 mm, ブレード長: 150 mm, 刃厚み
GTIN (EAN)	4050118895605	(A): 1 mm
数量	1 Stück	

## Z シリーズ



ワイドミュラーの製品は、端子レールに対する安定的で信頼性の高い取り付けを保証し、スライドを防ぐエンドブラケットを含んでいます。ネジ有り / 無しのバージョンも利用できます。エンドブラケットには、グループマーカー対応のマーキングオプション、およびテストプラグホルダーが含まれます。

## 一般注文データ

種別	ZEW 35	バージョン
注文番号	<a href="#">9540000000</a>	エンドブラケット, Wemid, ダークベージュ, レール: TS 35, 箆合仕様
GTIN (EAN)	4008190956264	
数量	20 Stück	

## ZTR 6-2 E / 230V UC

Weidmüller Interface GmbH &amp; Co. KG

Klingenbergstraße 26

D-32758 Detmold

Germany

www.weidmueller.com

## アクセサリ

## Z シリーズ



端子台とテスト機器の間の電氣的接続には、テストアダプターとテストプラグが使用されます。これにより、電気接点を配線状態で確立でき、測定を容易に行うことができます。

## 一般注文データ

種別	ZTA 7/ZA	バージョン
注文番号	<a href="#">1780670000</a>	アクセサリ, テストアダプター, 9 A
GTIN (EAN)	4032248180202	
数量	25 Stück	

## マーカホルダー



マーカホルダーは、5 または 5.1 mm ピッチの標準マーカを追加で取り付けすることができます。斜め型ホルダーはオプションで一緒にスナップ可能で、Klippon® コネクトモジュール端子台のすべての標準マーキングチャンネルに設置できます。対応マーカの種別は、指定印字ホルダーの各アクセサリの下で確認できます。

## 一般注文データ

種別	BZT 1 ZA WS 10/5	バージョン
注文番号	<a href="#">1805520000</a>	アクセサリ, マーカホルダー
GTIN (EAN)	4032248270248	
数量	100 Stück	
種別	BZT 1 WS 10/5	バージョン
注文番号	<a href="#">1805490000</a>	アクセサリ, マーカホルダー
GTIN (EAN)	4032248270231	
数量	100 Stück	

## ZTR 6-2 E / 230V UC

Weidmüller Interface GmbH &amp; Co. KG

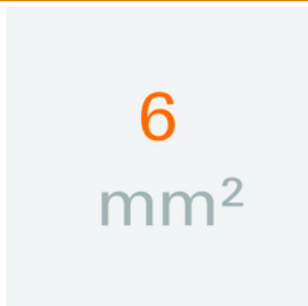
Klingenbergstraße 26

D-32758 Detmold

Germany

www.weidmueller.com

## アクセサリ

6 mm<sup>2</sup>

エンドブラケット前の最終モジュラ端子台の開口側に、エンドプレートが取り付けられます。エンドプレートの使用は、モジュラ端子台の機能、および指定の定格電圧を保証します。通電部品との接触を防ぎ、最終的な端子に指で触れないようにします。

## 一般注文データ

種別	ZAP ZDU6-2	バージョン
注文番号	<a href="#">1771440000</a>	Zシリーズ, エンドプレート
GTIN (EAN)	4032248169719	
数量	50 Stück	