

ZTR 6-2 E / 24V UC

Weidmüller Interface GmbH & Co. KG

Klingenbergstraße 26

D-32758 Detmold

Germany

www.weidmueller.com

製品イメージ



アース断路端子は、地絡の検出に役立ち、補助回路の接地を切断することができます。それぞれの動作ステータスは、赤と緑の LED で表示されます。

一般注文データ

| | |
|------------|---|
| バージョン | テスト用断路端子, 耐張クランプ接続, 6 mm ² , 24 V, 20 A, ピボット, ダークベージュ |
| 注文番号 | 8817920000 |
| 種別 | ZTR 6-2 E / 24V UC |
| GTIN (EAN) | 4032248517831 |
| 数量 | 10 Stück |

ZTR 6-2 E / 24V UC

Weidmüller Interface GmbH & Co. KG

Klingenbergstraße 26

D-32758 Detmold

Germany

www.weidmueller.com

技術データ

寸法と重量

| | | | |
|---------------|------------|-----------|------------|
| 深さ | 50 mm | 奥行き (インチ) | 1.969 inch |
| DIN レールを含む奥行き | 51 mm | 高さ | 70 mm |
| 高さ (インチ) | 2.756 inch | 幅 | 16.2 mm |
| 幅 (インチ) | 0.638 inch | 正味重量 | 2 g |

温度

| | | | |
|-----------|----------------|-----------|--------|
| 保管温度 | -25 °C...55 °C | 連続動作温度、最小 | -40 °C |
| 連続動作温度、最大 | 85 °C | | |

UL評価データ

| | | | |
|----------------------------|--------|----------------------------|-------|
| コンダクタサイズファクトリ配線最小 (cURus) | 22 AWG | コンダクタサイズフィールド配線、最大 (cURus) | 8 AWG |
| コンダクタサイズフィールド配線、最小 (cURus) | 22 AWG | 導体サイズ工場配線最大 (cURus) | 8 AWG |
| 現在のサイズ C (cURus) | 25 A | 現在のサイズ D (cURus) | 10 A |
| 証明書番号 (cURus) | E60693 | 電圧サイズ B (cURus) | 300 V |
| 電圧サイズ C (cURus) | 300 V | 電圧サイズ D (cURus) | 300 V |
| 電流サイズ B (cURus) | 25 A | | |

クランプ用コンダクタ (定格接続)

| | | | |
|--|----------------------|--|--------------------|
| IEC 60947-1 準拠のゲージ | A5 | クランプ範囲、最大 | 10 mm ² |
| クランプ範囲、最小 | 0.05 mm ² | 刃寸法 | 0.6 x 3.5 mm |
| 接続数 | 2 | 接続断面、撚線、最大 | 6 mm ² |
| 接続断面、撚線、最小 | 0.5 mm ² | 接続方式 | 耐張クランプ接続 |
| 接続方式 2 | 耐張クランプ接続 | 被覆剥き長さ | 12 mm |
| 配線接続断面、ソリッドコア、最小 | 0.5 mm ² | 配線接続断面、ワイヤエンドフェルール付 DIN 46228/1 の細径撚線、最大 | 6 mm ² |
| 配線接続断面、ワイヤエンドフェルール付 DIN 46228/1 の細径撚線、最小 | 0.5 mm ² | 配線接続断面、ワイヤエンドフェルール付 DIN 46228/4 の細径撚線、最大 | 6 mm ² |
| 配線接続断面、ワイヤエンドフェルール付 DIN 46228/4 の細径撚線、最小 | 0.5 mm ² | 配線接続断面、細径撚線、最大 | 6 mm ² |
| 配線接続断面、細径撚線、最小 | 0.5 mm ² | 配線接続断面ソリッドコア、最大 | 10 mm ² |

クランプ用コンダクタ (追加接続)

| | |
|-----------|----------|
| 接続種別、追加接続 | 耐張クランプ接続 |
|-----------|----------|

システム仕様

| | | | |
|-----------------|-----------------------------|---------------|-----|
| バージョン | 耐張クランプ接続, 短絡接続, LED搭載, 閉鎖状態 | エンドカバープレートの要求 | はい |
| 電位数 | 1 | レベル数 | 1 |
| レベルごとのクランプポイント数 | 4 | 層ごとの電位数 | 1 |
| 内部で交差接続されたレベル | はい | PE 接続 | いいえ |
| レール | TS 35 | N 関数 | いいえ |
| PE 関数 | いいえ | PEN 関数 | いいえ |

全般

| | | | |
|-----|-------|---------|------|
| レール | TS 35 | 設置アドバイス | 直接実装 |
|-----|-------|---------|------|

作成日 2024/07/04 7:49:25 CEST

ZTR 6-2 E / 24V UC

Weidmüller Interface GmbH & Co. KG
Klingenbergstraße 26
D-32758 Detmold
Germany

www.weidmueller.com

技術データ

寸法

TS 35 オフセット 41 mm

材料データ

材質 Wemid 色 ダークペーージュ
UL 94 可燃性等級 V-0

端子を切断

スリッティング ピボット 横断遮断 非搭載

評価データ

| | | | |
|------------------------|-------------------|------------|------|
| 定格断面 | 6 mm ² | 定格電圧 | 24 V |
| 定格 DC 電圧 | 24 V | 定格電流 | 20 A |
| IEC 60947-7-x 準拠の容量抵抗 | 0.78 mΩ | 定格インパルス耐電圧 | 8 kV |
| IEC 60947-7-xに準拠した出力損失 | 1.31 W | 汚染度 | 3 |

追加の技術データ

設置アドバイス 直接実装

分類

| | | | |
|-------------|-------------|-------------|-------------|
| ETIM 6.0 | EC000902 | ETIM 7.0 | EC000902 |
| ETIM 8.0 | EC000902 | ETIM 9.0 | EC000902 |
| ECLASS 9.0 | 27-14-11-26 | ECLASS 9.1 | 27-14-11-26 |
| ECLASS 10.0 | 27-14-11-26 | ECLASS 11.0 | 27-14-11-26 |
| ECLASS 12.0 | 27-14-11-26 | ECLASS 13.0 | 27-25-01-09 |

環境製品コンプライアンス

REACH SVHC /

承認

認可



ROHS 適合
UL File Number Search UL ウェブサイト
証明書番号 (cURus) E60693

ダウンロード

| | |
|--------------|---|
| 承認/証明書/適合証明書 | Declaration of Conformity UKCA declaration of conformity |
| エンジニアリングデータ | CAD data – STEP |
| ユーザ文書 | StorageConditionsTerminalBlocks User Manual Z-Series |
| カタログ | Catalogues in PDF-format |
| ブローシャー | |

作成日 2024/07/04 7:49:25 CEST

ZTR 6-2 E / 24V UC

Weidmüller Interface GmbH & Co. KG

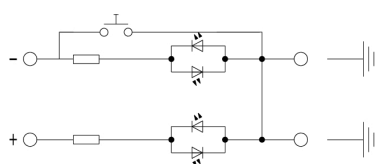
Klingenbergstraße 26

D-32758 Detmold

Germany

www.weidmueller.com

図面



ZTR 6-2 E / 24V UC

Weidmüller Interface GmbH & Co. KG

Klingenbergstraße 26

D-32758 Detmold

Germany

www.weidmueller.com

アクセサリ

Z シリーズ



端子台とテスト機器の間の電氣的接続には、テストアダプターとテストプラグが使用されます。これにより、電気接点を配線状態で確立でき、測定を容易に行うことができます。

一般注文データ

| | | |
|------------|----------------------------|----------------------|
| 種別 | ZTA 7/ZA | バージョン |
| 注文番号 | 1780670000 | アクセサリ, テストアダプター, 9 A |
| GTIN (EAN) | 4032248180202 | |
| 数量 | 25 Stück | |

マーカホルダー



マーカホルダーは、5 または 5.1 mm ピッチの標準マーカを追加で取り付けすることができます。斜め型ホルダーはオプションで一緒にスナップ可能で、Klippon® コネクトモジュール端子台のすべての標準マーキングチャンネルに設置できます。対応マーカの種別は、指定印字ホルダーの各アクセサリの下で確認できます。

一般注文データ

| | | |
|------------|----------------------------|----------------|
| 種別 | BZT 1 WS 10/5 | バージョン |
| 注文番号 | 1805490000 | アクセサリ, マーカホルダー |
| GTIN (EAN) | 4032248270231 | |
| 数量 | 100 Stück | |

| | | |
|------------|----------------------------|----------------|
| 種別 | BZT 1 ZA WS 10/5 | バージョン |
| 注文番号 | 1805520000 | アクセサリ, マーカホルダー |
| GTIN (EAN) | 4032248270248 | |
| 数量 | 100 Stück | |

ZTR 6-2 E / 24V UC

Weidmüller Interface GmbH & Co. KG

Klingenbergstraße 26

D-32758 Detmold

Germany

www.weidmueller.com

アクセサリ

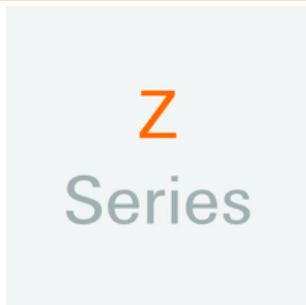
6 mm²

エンドブラケット前の最終モジュラ端子台の開口側に、エンドプレートが取り付けられます。エンドプレートの使用は、モジュラ端子台の機能、および指定の定格電圧を保証します。通電部品との接触を防ぎ、最終的な端子に指で触れないようにします。

一般注文データ

| | | |
|------------|----------------------------|----------------|
| 種別 | ZAP ZDU6-2 | バージョン |
| 注文番号 | 1771440000 | Zシリーズ, エンドプレート |
| GTIN (EAN) | 4032248169719 | |
| 数量 | 50 Stück | |

Z シリーズ



ワイドミュラーの製品は、端子レールに対する安定的で信頼性の高い取り付けを保証し、スライドを防ぐエンドブラケットを含んでいます。ネジ有り / 無しのバージョンも利用できます。エンドブラケットには、グループマーカー対応のマーキングオプション、およびテストプラグホルダーが含まれます。

一般注文データ

| | | |
|------------|----------------------------|--|
| 種別 | ZEW 35 | バージョン |
| 注文番号 | 9540000000 | エンドブラケット, Wemid, ダークベージュ, レール: TS 35, 箆合仕様 |
| GTIN (EAN) | 4008190956264 | |
| 数量 | 20 Stück | |

ZTR 6-2 E / 24V UC

Weidmüller Interface GmbH & Co. KG

Klingenbergstraße 26

D-32758 Detmold

Germany

www.weidmueller.com

アクセサリ

スクリュードライバー (マイナス用)



丸刃の付いたマイナススクリュードライバー SD DIN 5265、ISO 2380/2、出力は DIN 5264, ISO 2380/1 準拠。クロームトップチップ、ソフトフィニッシュグリッブ

一般注文データ

種別 SDS 1.0X5.5X150

バージョン

注文番号 [2749380000](#)

スクリュードライバー, 刃幅 (B): 5.5 mm, ブレード長: 150 mm, 刃厚み

GTIN (EAN) 4050118895605

(A): 1 mm

数量 1 Stück