

## RCM370730

Weidmüller Interface GmbH &amp; Co. KG

Klingenbergstraße 26

D-32758 Detmold

Germany

www.weidmueller.com

## 製品イメージ



図に類似

## RIDERSERIES RCM

- 3 CO 接点
- オプションの AC または DC コイル
- テストボタン搭載

## 一般注文データ

バージョン	RIDERSERIES RCM, リレー, 接点数: 3, CO接点 AgNi, 定格制御電圧: 230 V AC, 持続電流: 10 A, プ ラグイン接続, テストボタンが使用可能: はい
注文番号	<a href="#">8690000000</a>
種別	RCM370730
GTIN (EAN)	4032248360673
数量	10 Stück

作成日 2024/07/04 8:33:46 CEST

## RCM370730

Weidmüller Interface GmbH &amp; Co. KG

Klingenbergstraße 26

D-32758 Detmold

Germany

www.weidmueller.com

## 技術データ

## 寸法と重量

深さ	29 mm	奥行き (インチ)	1.142 inch
高さ	28 mm	高さ (インチ)	1.102 inch
幅	22.5 mm	幅 (インチ)	0.886 inch
正味重量	27.42 g		

## 温度

保管温度	-40 °C...85 °C	動作温度	-40 °C...70 °C
湿度	相対湿度40°C/93%、結露なし		

## 公称データUL

証明書番号 (cURus)	E522350
---------------	---------

## 制御側

定格制御電圧	230 V AC	定格電流 AC	4.3 mA
公称出力	1000 mVA	コイル抵抗	19465 Ω ± 15 %
コイル公差	15 %	ステータス表示	該当なし

## 負荷側

定格スイッチング電圧	AC240 V	持続電流	10 A
定格負荷の最大回路周波数	0.1 Hz	最大開閉電圧、AC	250 V
突入電流	20 A / 20 ms	AC スwitching容量 (抵抗)、最大	2500 VA
DC スwitching容量 (抵抗)、最大	240 W @ 24 V	スイッチオン遅延	≤ 15 ms
スイッチオフ遅延	≤ 10 ms	接点の種別	3 CO接点 (AgNi)
機械的耐用期間	ACコイル20 x 10 <sup>6</sup> 開閉サイクル、DCコイル30 x 10 <sup>6</sup> 開閉サイクル	最小スイッチング電源	1 mA @ 24 V, 10 mA @ 12 V, 100 mA @ 5 V

## 一般データ

テストボタンが使用可能	はい	テストボタンのバージョン	ロック可能なテストボタン、一時テストボタン
メカニカルスイッチの位置表示	はい	色	透明
UL 94 可燃性等級	V-2		

## 絶縁協調

定格電圧	250 V	汚染度	2
サージ電圧カテゴリー	III	絶縁材グループ	IIIa
制御側 - 荷重側の空気パスおよびクリーブパス	≥ 4 mm	制御側 - 負荷側の耐電圧	2.5 kV <sub>eff</sub> / 1分
隣接接点の耐電圧	2.5 kV <sub>eff</sub> / 1分	開接点の耐電圧	1.2 kV <sub>eff</sub> / 1分
インパルス耐電圧	5 kV (1.2/50 μs)	保護度合い	IP20

## 承認/標準の詳細

証明書番号 (CSA)	249409-2426937	証明書番号 (VDE)	40011762
証明書番号 (cURus)	E522350		

作成日 2024/07/04 8:33:47 CEST

## RCM370730

Weidmüller Interface GmbH &amp; Co. KG

Klingenbergstraße 26

D-32758 Detmold

Germany

www.weidmueller.com

## 技術データ

## 接続データ

導体接続方法 プラグイン接続

## 分類

ETIM 6.0	EC001437	ETIM 7.0	EC001437
ETIM 8.0	EC001437	ETIM 9.0	EC001437
ECLASS 9.0	27-37-16-01	ECLASS 9.1	27-37-16-01
ECLASS 10.0	27-37-16-01	ECLASS 11.0	27-37-16-01
ECLASS 12.0	27-37-16-01	ECLASS 13.0	27-37-16-01

## 環境製品コンプライアンス

REACH SVHC /

## 承認

認可



ROHS	適合
UL File Number Search	UL ウェブサイト
証明書番号 (cURus)	E522350

## ダウンロード

承認/証明書/適合証明書	<a href="#">EU Konformitätserklärung / EU Declaration of Conformity</a>
エンジニアリングデータ	<a href="#">CAD data – STEP</a>
カタログ	<a href="#">Catalogues in PDF-format</a>
ブローシャー	

## RCM370730

Weidmüller Interface GmbH &amp; Co. KG

Klingenbergstraße 26

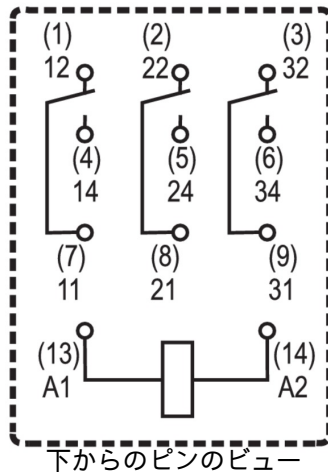
D-32758 Detmold

Germany

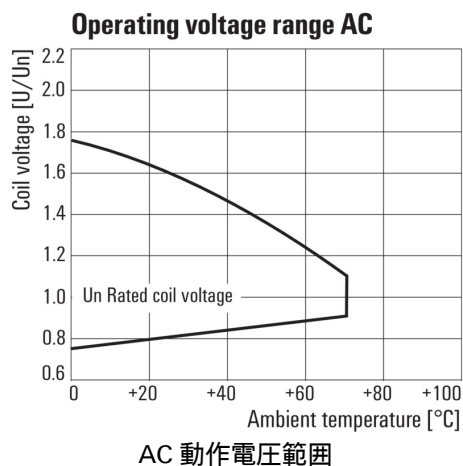
www.weidmueller.com

## 図面

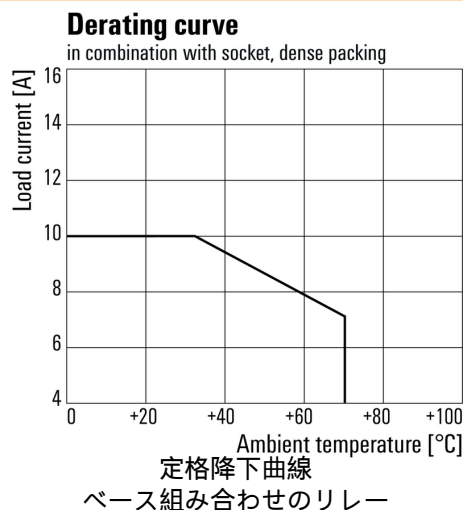
## 配線図



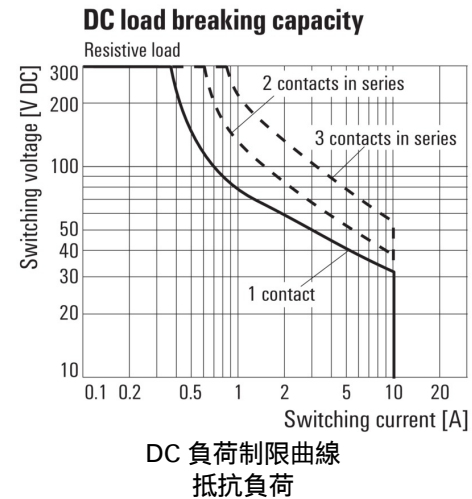
## グラフ



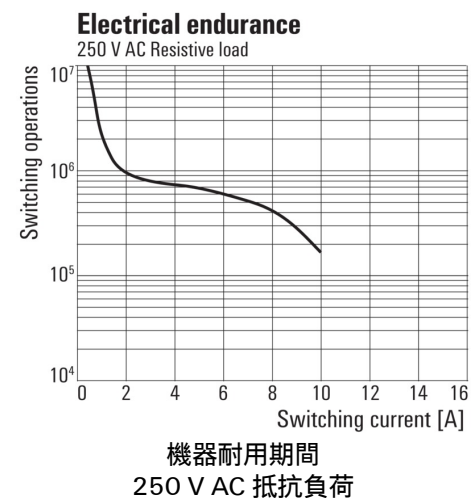
## グラフ



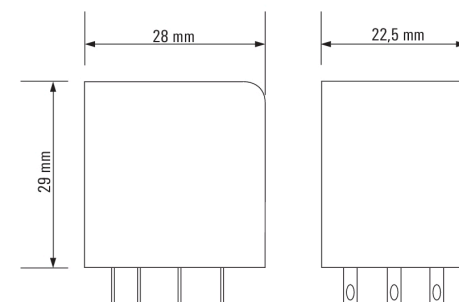
## グラフ



## グラフ



## 寸法図



## RCM370730

**Weidmüller Interface GmbH & Co. KG**  
 Klingenbergstraße 26  
 D-32758 Detmold  
 Germany

www.weidmueller.com

## アクセサリ

## 空白



ESG は、多くの有名電気機器で使用されている、MultiCard フォーマットの実証済マーカースです。その結果、高品質デバイスへのマーキングが高コントラストで表示されます。

Siemens、ABB、Beckhoff などのメーカーデバイスでは、

一目で、さまざまな種類の装置が利用できます：

- 総合的な用途のタグ、自己接着型またはクリップオン式のタグ、種別に応じて対応します：
- 例えばサーキットブレーカーなどの調整機器の場合は、タグレールにクリップ対応 ESG マーカーを付けます：
- 仕様に準拠した個別のレーザー品質印刷

**カスタム印字の場合：**お客様のラベリング仕様に関しては、当社のラベリングソフトウェア、M-PrintPRO または M-PrintPRO Online (インストール未実施) のファイルをお送りください。

## 一般注文データ

種別	ESG 9/26 SCM-I MC NE WS	バージョン
注文番号	<a href="#">2558330000</a>	ESG, デバイスマーカー x 26 mm, PA 66, 色: 白色
GTIN (EAN)	4050118569049	
数量	80 Stück	

## ESG 6/15



## 長い耐用期間の補償：ESG

マルチカラーおよびマルチフォーマット型式のラベルは、接着階層が強いため、下面に対して最大限の接着力を発揮します。二重積層ポリエステルは、基材を非常に薄く、しかも破れにくくします。

## MultiMark で得られるメリット

- 「様々な要件に対応するさまざまな素材」
- 多くのメーカーの機器で使用可能
- 使い慣れた形状のデバイスマーカー

## 一般注文データ

種別	ESG 6/15 MM WS	バージョン
注文番号	<a href="#">2619940000</a>	ESG, デバイスマーカー, 6 x 15 mm, 白色
GTIN (EAN)	4050118626148	
数量	3,000 Stück	

## RCM370730

Weidmüller Interface GmbH &amp; Co. KG

Klingenbergstraße 26

D-32758 Detmold

Germany

www.weidmueller.com

## アクセサリ

## 保護バリスタ



RIDERSERIES RCI / RCM リレーソケットの差し込み式保護モジュール、オプションで保護機能の搭載が可能です。

- 保護バリスタ付属
- UC 電源電圧対応

## 一般注文データ

種別	RIM-I 4 230VUC VAR	バージョン
注文番号	<a href="#">8869750000</a>	RIDERSERIES, 保護バリスタ, 定格制御電圧: 230 V UC, プラグイン接続
GTIN (EAN)	4032248606368	
数量	10 Stück	

## プッシュイン接続搭載ソケット対応渡り配線

RIDERSERIES RCM のソケット対応渡り配線



## 一般注文データ

種別	SCM-I QV P	バージョン
注文番号	<a href="#">8870850000</a>	RIDERSERIES RCM, 短絡接続
GTIN (EAN)	4032248631698	
数量	10 Stück	

## RCM370730

Weidmüller Interface GmbH & Co. KG  
Klingenbergstraße 26  
D-32758 Detmold  
Germany

www.weidmueller.com

## アクセサリ

## ネジ接続搭載ソケット対応渡り配線

D-SERIES DRM 内のソケット対応渡り配線。



## 一般注文データ

種別	SCM-I QV S	バージョン
注文番号	<a href="#">1132080000</a>	RIDERSERIES RCM, 短絡接続
GTIN (EAN)	4032248912193	
数量	10 Stück	

## ESG 6/17



## 長い耐用期間の補償：ESG

マルチカラーおよびマルチフォーマット型式のラベルは、接着階層が強いため、下面に対して最大限の接着力を発揮します。二重積層ポリエステルは、基材を非常に薄く、しかも破れにくくします。

## MultiMark で得られるメリット

- 「様々な要件に対応するさまざまな素材」
- 多くのメーカーの機器で使用可能
- 使い慣れた形状のデバイスマーカー

## 一般注文データ

種別	ESG 6/17 MM WS	バージョン
注文番号	<a href="#">2005100000</a>	ESG, デバイスマーカー, 6 x 17 mm, 白色
GTIN (EAN)	4050118390728	
数量	3,000 Stück	

## RCM370730

Weidmüller Interface GmbH &amp; Co. KG

Klingenbergstraße 26

D-32758 Detmold

Germany

www.weidmueller.com

## アクセサリ

## LED



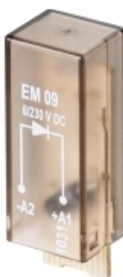
RIDERSERIES RCI / RCM リレーソケットの差し込み式保護モジュール、オプションで保護機能の搭載が可能です。

- オプションの緑色または赤色 LED 搭載
- UC 電源電圧対応

## 一般注文データ

種別	RIM-I 3 110/230VUC GN	バージョン
注文番号	<a href="#">8869660000</a>	RIDERSERIES, LED モジュール, 定格制御電圧: 110...230 V UC, プラグ
GTIN (EAN)	4032248614721	イン接続
数量	10 Stück	
種別	RIM-I 3 110/230VUC	バージョン
注文番号	<a href="#">8869650000</a>	RIDERSERIES, LED モジュール, 定格制御電圧: 110...230 V UC, プラグ
GTIN (EAN)	4032248614592	イン接続
数量	10 Stück	

## 保護モジュール



RIDERSERIES RCI / RCM リレーソケットの差し込み式保護モジュール、オプションで保護機能の搭載が可能です。

- オプションのフリーフローダイオード、保護バリスタ、負荷抵抗器、RCフィルター搭載

## 一般注文データ

種別	RIM-I 1 6/230V	バージョン
注文番号	<a href="#">8869580000</a>	RIDERSERIES, 一体型フリーホイールダイオード, 定格制御電圧: 6...
GTIN (EAN)	4032248614523	230 V DC, プラグイン接続
数量	10 Stück	
種別	RIM-I 1 R 110/230V	バージョン
注文番号	<a href="#">8870830000</a>	RIDERSERIES, ロード, 定格制御電圧: 110...230 V UC, プラグイン接続
GTIN (EAN)	4032248631674	
数量	10 Stück	
種別	RIM-I 3 230VAC RC	バージョン
注文番号	<a href="#">1172210000</a>	RIDERSERIES, RCフィルタ, 定格制御電圧: 230 V UC, プラグイン接続
GTIN (EAN)	4032248964420	
数量	10 Stück	
種別	RIM-I 3 110/230VAC RC	バージョン
注文番号	<a href="#">8869790000</a>	RIDERSERIES, RCフィルタ, 定格制御電圧: 110...230 V UC, プラグイン
GTIN (EAN)	4032248606337	接続
数量	10 Stück	

作成日 2024/07/04 8:33:47 CEST



## RCM370730

Weidmüller Interface GmbH &amp; Co. KG

Klingenbergstraße 26

D-32758 Detmold

Germany

www.weidmueller.com

## アクセサリ

## 保持クリップ



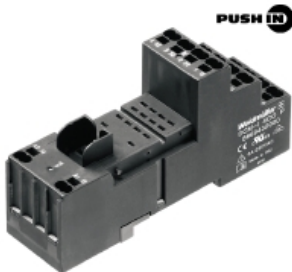
RIDERSERIES RCM リレー対応保持クリップ

- 金属およびプラスチック製保持クリップ

## 一般注文データ

種別	SCM-I CLIP M	バージョン
注文番号	<a href="#">8869450000</a>	RIDERSERIES RCM, 保持クリップ
GTIN (EAN)	4032248614301	
数量	10 Stück	
種別	SCM-I CLIP N	バージョン
注文番号	<a href="#">8875620000</a>	RIDERSERIES RCM, 保持クリップ
GTIN (EAN)	4032248608577	
数量	10 Stück	

## ソケット



RIDERSERIES リレーソケット

- 2、3、4 CO 接点
- ネジおよびPUSH IN接続
- 標準、および低い高さ

## 一般注文データ

種別	SCM-I 3CO N	バージョン
注文番号	<a href="#">8869410000</a>	RIDERSERIES RCM, リレーソケット, 接点数: 3, CO接点, 持続電流: 10
GTIN (EAN)	4032248606375	A, ねじ接続
数量	10 Stück	

## RCM370730

Weidmüller Interface GmbH &amp; Co. KG

Klingenbergstraße 26

D-32758 Detmold

Germany

www.weidmueller.com

## 図面

## その他

RCM					with with LED	
Type	Type of contact	Contact material	Coil voltage	LED	+ diode	
RIDER Control Multiple	2 2CO	7 AgNi 90/10 with test button	006 6 V DC	L06		
	3 3CO	8 AgNi 90/10 hgp, with test button	012 12 V DC	L12	AB2	
	5 4CO		024 24 V DC	L24	AC4	
			048 48 V DC	L48	AE8	
			060 60 V DC	L60		
			110 110 V DC	M10	BB0	
			220 220 V DC	N20		
			506 6 V AC	R06		
			512 12 V AC	R12		
			524 24 V AC	R24		
			548 48 V AC	R48		
			615 115 V AC	S15		
			730 230 V AC	T30		
			Type of construction			
			0 Standard, 2,8mm Faston			

型式コード