

WAS5 PRO THERMO

Weidmüller Interface GmbH & Co. KG

Klingenbergstraße 26

D-32758 Detmold

Germany

www.weidmueller.com

残りの在庫のみ使用可能



抵抗温度センサーとアナログ直流電流または電圧出力を接続する RTD 温度信号コンバータ。

工業環境では、さまざまな抵抗温度計 (例: PT100) を使用して温度を測定します。これらは、2 線、3 線、または 4 線技術で使用されます。

ここでは、PTC と NTC サーミスタを区別します。

正確な温度測定を行うには、抵抗値をログに記録し、線形化し、温度に比例したアナログ信号に変換する必要があります。

信号遮断コンバータは、これらの重要な機能を実行します。厳しい工業環境と下流のエレクトロニクスの間で信号を遮断します。さらに、長いケーブル長による電位差も補償します。

また、冷間接合や直線性誤差などのセンサー関連の不備も最小限に抑えられています。

一般注文データ

バージョン	TC絶縁トランス, 設定可能, 入力: サーモカップル, 出力: I / U
注文番号	8560720000
種別	WAS5 PRO THERMO
GTIN (EAN)	4032248207336
数量	1 Stück
配送ステータス	この記事は今後ご利用いただけなくなります。
利用可能期限	2023-06-30
代替製品	1176030000

WAS5 PRO THERMO

Weidmüller Interface GmbH & Co. KG

Klingenbergstraße 26

D-32758 Detmold

Germany

www.weidmueller.com

技術データ

寸法と重量

深さ	112.4 mm	奥行き (インチ)	4.425 inch
幅	17.5 mm	幅 (インチ)	0.689 inch
長さ	92.4 mm	長さ (インチ)	3.638 inch
正味重量	128.8 g		

温度

保管温度	-20 °C...85 °C	動作温度	0 °C...55 °C
------	----------------	------	--------------

失敗の確率

MTTF	270 a
------	-------

入力

センサー	Thermocouples: B, E, J, K, L, N, R, S, T, U	入力数	1
温度入力範囲	-200 ~ +1820°C	測定回路のライン抵抗	50

出力

オフセット電圧	最大0.05 V	オフセット電流	最大 100 µA
出力数	1	出力電圧、注意	0...10 V
出力電流	0...20 mA, 4...20 mA	微調整	±5% (切り替え可能)
断線検出	LED点滅 (出力値> 20 mA、>10 V)	負荷インピーダンス電圧	≥ 1kΩ
負荷インピーダンス電流	≤ 600 Ω		

出力 (デジタル)

ステータス表示	モジュールアクティブ： LED点灯/断線：LED点滅/ エラー：LED消灯
---------	---

一般データ

ガルバニック絶縁	3方向絶縁体	ステップ応答時間	フィルタなし：最大1.4 s、フィルタあり：最大7.5 s
レール	TS 35	保護度合い	IP20
消費電力	Iで800...850...950 mW _{OUT} = 20 mA	直線性	該当
精度	Type K & J: -150°C... 1200°C ±(3°C + 0,1% of range), Type T: -150°C... 400°C ±(3°C + 0,1% of range), Type E: -150°C... 1000°C ±(3°C + 0,1% of range), Type N: -150°C... 1300°C ±(3°C + 0,1% of range), Type R & S: 200°C...1760°C ±(6°C + 0,1% of range), Type B: 500°C...1820°C ±(6°C + 0,1% of range)	設定	DIPスイッチ
電圧供給	24 V DC ± 20 %		

作成日 2024/07/02 5:39:31 CEST

WAS5 PRO THERMO

Weidmüller Interface GmbH & Co. KG

Klingenbergstraße 26

D-32758 Detmold

Germany

www.weidmueller.com

技術データ

絶縁協調

EMC 基準	EN 55011, EN 61000-6	インパルス耐電圧	4 kV
ガルバニック絶縁	3方向絶縁体	サージ電圧カテゴリー	III
定格電圧	300 V	汚染度	2
絶縁電圧	2 kV _{効率} / 5s	絶縁電圧入力または出力/レール	4 kV _{効率} / 1 min.
絶縁電圧入力または出力/供給	2 kV _{効率} / 5s		

接続データ

接続方式	ねじ接続	被覆剥き長さ、定格接続	7 mm
締付けトルク、最小	0.4 Nm	締付けトルク、最大	0.5 Nm
クランプ範囲、定格接続	2.5 mm ²	クランプ範囲、最小	0.5 mm ²
クランプ範囲、最大	2.5 mm ²		

分類

ETIM 6.0	EC002919	ETIM 7.0	EC002919
ETIM 8.0	EC002919	ETIM 9.0	EC002919
ECLASS 9.0	27-21-01-29	ECLASS 9.1	27-21-01-29
ECLASS 10.0	27-21-01-29	ECLASS 11.0	27-21-01-29
ECLASS 12.0	27-21-01-29	ECLASS 13.0	27-21-01-29

WAS5 PRO THERMO

Weidmüller Interface GmbH & Co. KG

Klingenbergstraße 26

D-32758 Detmold

Germany

www.weidmueller.com

技術データ

入札仕様書

長体仕様

**TC 温度測定分離変圧器
(DIP スイッチで設定) 幅**
17.5 mm の TC 温度測定
分離変圧器を外部電源で用
い、
IEC 584 に従った
熱電対 (分離型) 種別
K、J、T、E、N、R、S、B
を送信します。
出力側では、標準 DC 信号
0 (4) ~ 20 mA / 0 ~ 10 V
が使用できます。
内部冷接点補償
ゼロ/スパン補償のための
ポテンショメータ
TS35 レール取り付け用ア
ドオンハウジング
寸法: L/W/H 92.4/
17.5/ 112.4 mm
ねじ接続/呼び断面 2.5
mm²
保護等級: IP 20
入力 TC 種別 種別
K、J、T、E、N、R、S
出力 0/4...20 mA
0...10 V
負荷抵抗 < 600 Ω / Strom
> 1 kΩ / 電圧
送信エラー 0.2...0.3 入力
の 0.8 % (TC 種別に
応じて)
補助電源 24 VDC +/- 25 %
出力損失約 0.9 W
環境
温度範囲 0 C...+55 C

分離 EN 50178、3 方向分
離 (全回路で最大 4 kV AC/
DC、相互接続)
テスト電圧 2 kV 入力対出
力対補助電源
定格
電圧 300 V AC/DC、過電
圧カテゴリ III、汚染度 2
cULus、cULusEX の認証取
得

種別 **WAS5 PRO Thermo**

短体仕様

**TC 温度測定分離変圧器
(DIP スイッチで設定) 幅**
17.5 mm の TC 温度測定
分離変圧器を外部電源で用
い、
IEC 584 に従った
熱電対 (分離型) 種別
K、J、T、E、N、R、S、B
を送信します。
出力側では、標準 DC 信号
0 (4) ~ 20 mA / 0 ~ 10 V
が使用できます。
内部冷接点補償
ポテンショメータはゼロお
よびスパン校正に使用され
ます。

環境製品コンプライアンス

REACH SVHC

Lead 7439-92-1

SCIP

b25f3b7c-b874-4a4e-a8b2-4f423a7e2a65

重要なメモ

製品情報

この製品は間もなく新製品に置き換えられます。
新しいシステムでは使用しないでください。弊社のテクニカルサポートにお問い合わせください。

作成日 2024/07/02 5:39:31 CEST

WAS5 PRO THERMO

Weidmüller Interface GmbH & Co. KG

Klingenbergstraße 26

D-32758 Detmold

Germany

www.weidmueller.com

技術データ

承認

認可



ROHS	適合
UL File Number Search	UL ウェブサイト
証明書番号 (cULus)	E141197
証明書番号 (cULusEX)	E223527

ダウンロード

承認/証明書/適合証明書	DNV GL Certificate Application notes – Declaration of Conformity
エンジニアリングデータ	CAD data – STEP
ソフトウェア	Software – WaveTool.zip
ユーザ文書	Instruction sheet
カタログ	Catalogues in PDF-format
ブローシャー	

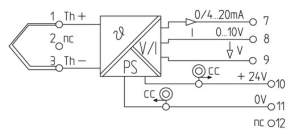
WAS5 PRO THERMO

Weidmüller Interface GmbH & Co. KG
Klingenbergstraße 26
D-32758 Detmold
Germany

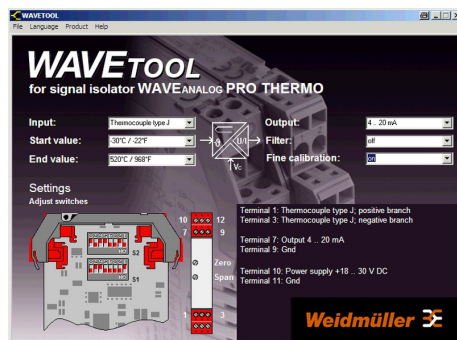
www.weidmueller.com

図面

電気記号



図に類似



Screenshot example, Wave tool software

WAS5 PRO THERMO

Weidmüller Interface GmbH & Co. KG
Klingenbergstraße 26
D-32758 Detmold
Germany

www.weidmueller.com

アクセサリ

空白



WS マーカーは、W モデルシリーズコネクタに最適です。WS タグはシステム互換性により、I モデルシリーズおよび Z モデルシリーズでも使用可能です。大型のマーキング面は、長い文字列だけでなく、複数行のテキストも許容します。

WS マーカーは、個別調整の長い文字列を有するラベルに最適です。実績豊富な MultiCard フォーマットにより、PrintJet CONNECT、またはプロッタでの印刷が可能です。

- ストリップまたは個別に実装可能
- 実績豊富な MultiCard フォーマットマーカー

カスタム印字の場合：お客様のラベリング仕様に関しては、当社のラベリングソフトウェア、M-PrintPRO または M-PrintPRO Online (インストール未実施) のファイルをお送りください。

一般注文データ

種別	WS 10/5 MC NE WS	バージョン
注文番号	1635000000	WS, 端子マーカー, 10 x 5 mm, ピッチ (mm) (P): 5.00 Weidmueller, ア
GTIN (EAN)	4008190261948	レン・ブラッドリー, 白色
数量	720 Stück	

2.5 mm²

2.5
mm²

プラグイン渡り配線は、簡単な操作と迅速な設置を特長とします。これにより、ネジ接続ソリューションと比較して、設置中の時間を大幅に節約できます。

一般注文データ

種別	ZQV 2.5N/2 BL	バージョン
注文番号	1717990000	Wモデルシリーズ, 短絡接続, 24 A
GTIN (EAN)	4008190349295	
数量	60 Stück	
種別	ZQV 2.5N/2 RT	バージョン
注文番号	1717900000	Wモデルシリーズ, 短絡接続, 24 A
GTIN (EAN)	4008190349288	
数量	60 Stück	
種別	ZQV 2.5N/2 SW	バージョン
注文番号	1718080000	Wモデルシリーズ, 短絡接続, 24 A
GTIN (EAN)	4008190349301	
数量	60 Stück	

WAS5 PRO THERMO

Weidmüller Interface GmbH & Co. KG
Klingenbergstraße 26
D-32758 Detmold
Germany

www.weidmueller.com

アクセサリ

種別	ZQV 2.5N/2 GE	バージョン
注文番号	1693800000	Wモデルシリーズ, 短絡接続, 24 A
GTIN (EAN)	4008190883621	
数量	60 Stück	