

WDK 2.5 1D

Weidmüller Interface GmbH & Co. KG

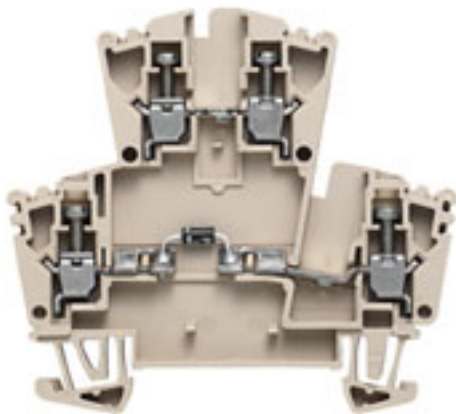
Klingenbergstraße 26

D-32758 Detmold

Germany

www.weidmueller.com

製品イメージ



シンプルな電気機能をフィードスルー端子に統合してみ
ては。フィードスルー端子台と同じ薄型設計で、渡り
配線などの機能を追加して使用できます。自動化技術
で機器と外部デバイスを統合するために必要なのは、小
さなコンポーネントただひとつ、ということがよくあり
ます。ワイドミュラーの電子コンポーネントを備えたモ
ジューラー端子台は、素早く、シンプルに、そして完璧
な適合でこれを実現にします。

一般注文データ

バージョン	コンポーネント端子台, ねじ接続, ダークベ ージュ, 2.5 mm ² , 接続数: 4, レベル数: 2, TS 35, V-0, Wemid
注文番号	8025610000
種別	WDK 2.5 1D
GTIN (EAN)	4008190150495
数量	25 Stück

作成日 2024/07/24 13:52:12 CEST

カタログステータス 13.07.2024 / 当社は技術的変更を実施する権利を有しています。

WDK 2.5 1D

Weidmüller Interface GmbH & Co. KG

Klingenbergstraße 26

D-32758 Detmold

Germany

www.weidmueller.com

技術データ

寸法と重量

深さ	62.5 mm	奥行き (インチ)	2.461 inch
DIN レールを含む奥行き	63 mm	高さ	69 mm
高さ (インチ)	2.717 inch	幅	5.1 mm
幅 (インチ)	0.201 inch	正味重量	12.15 g

温度

保管温度	-25 °C...55 °C	連続動作温度、最小	-50 °C
連続動作温度、最大	120 °C		

UL評価データ

導体サイズフィールド配線最大 (UR)	12 AWG	導体サイズフィールド配線最小 (UR)	22 AWG
導体サイズ工場配線最大 (UR)	12 AWG	導体サイズ工場配線最小 (UR)	22 AWG
証明書番号 (UR)	E60693	電圧規模B (UR)	300 V
電圧規模C (UR)	300 V	電流の規模B (UR)	20 A
電流の規模C (UR)	20 A		

クランプ可能な導体 (H05V/H07V) 2個、等断面 (定格接続)

配線接続断面、ワイヤエンドフェルール付 DIN 46228/1 の細径撚線、2本のクランプ可能な配線、最大	1.5 mm ²	配線接続断面、ワイヤエンドフェルール付 DIN 46228/1 の細径撚線、2本のクランプ可能な配線、最小	0.5 mm ²
配線接続断面、細径撚線、2本のクランプ可能な配線、最小	0.5 mm ²	配線接続断面、細径撚線、2本のクランプ可能な配線、最大	1.5 mm ²

クランプ用コンダクタ (定格接続)

IEC 60947-1 準拠のゲージ	A3	クランプネジ	M 2.5
クランプ範囲、最大	4 mm ²	クランプ範囲、最小	0.05 mm ²
刃寸法	0.6 x 3.5 mm	導体接続断面積 AWG、最大	AWG 12
接続数	4	接続断面、撚線、最大	4 mm ²
接続断面、撚線、最小	1.5 mm ²	接続方向	横向きに
接続方式	ねじ接続	接続方式 2	ねじ接続
締付けトルク、最大	0.6 Nm	締付けトルク、最小	0.4 Nm
被覆剥き長さ	10 mm	配線接続断面 AWG、最小	AWG 26
配線接続断面、ソリッドコア、最小	0.5 mm ²	配線接続断面、ワイヤエンドフェルール付 DIN 46228/1 の細径撚線、最大	2.5 mm ²
配線接続断面、ワイヤエンドフェルール付 DIN 46228/1 の細径撚線、最小	0.5 mm ²	配線接続断面、細径撚線、最大	4 mm ²
配線接続断面、細径撚線、最小	0.5 mm ²	配線接続断面ソリッドコア、最大	4 mm ²

コンポーネント

コンポーネントダイオード	ダイオード種別	1N4007
	順電流	1 A
	逆電圧	1,300 V
	順電圧	0.7 V

作成日 2024/07/24 13:52:12 CEST

WDK 2.5 1D

Weidmüller Interface GmbH & Co. KG

Klingenbergstraße 26

D-32758 Detmold

Germany

www.weidmueller.com

技術データ

システム仕様

バージョン	ねじ接続, ダイオード付, ねじ込み可能な交差接続用, コネクタ無しの終端部	エンドカバープレートの要求	はい
レベル数	2	レベルごとのクランプポイント数	2
内部で交差接続されたレベル	はい	PE 接続	いいえ
レール	TS 35	PE 関数	いいえ
PEN 関数	いいえ		

全般

レール	TS 35	導体接続断面積 AWG、最大.	AWG 12
極数	1	標準	IEC 60947-7-1
配線接続断面 AWG、最小	AWG 26		

寸法

TS 35 オフセット	35.5 mm
-------------	---------

材料データ

材質	Wemid	色	ダークペーージュ
UL 94 可燃性等級	V-0		

評価データ

定格断面	2.5 mm ²	定格 DC 電圧	400 V
定格電流	0.5 A	最大導体電流	0.5 A
標準	IEC 60947-7-1	IEC 60947-7-x 準拠の容量抵抗	1.33 mΩ
定格インパルス耐電圧	6 kV	IEC 60947-7-xに準拠した出力損失	0.77 W
汚染度	3		

追加の技術データ

取り付け方式	嵌合仕様	固定形式	ねじ込み
爆発試験バージョン	いいえ	開放側面	右
類似端子数	1		

分類

ETIM 6.0	EC000903	ETIM 7.0	EC000903
ETIM 8.0	EC000903	ETIM 9.0	EC000903
ECLASS 9.0	27-14-11-27	ECLASS 9.1	27-14-11-47
ECLASS 10.0	27-14-11-27	ECLASS 11.0	27-14-11-27
ECLASS 12.0	27-14-11-27	ECLASS 13.0	27-25-01-14

環境製品コンプライアンス

REACH SVHC	Lead 7439-92-1
SCIP	a3090896-0f16-410d-aabb-617cfb571002
RoHS 対応状況	準拠 (免除あり)
RoHS 適用除外 (該当する場合/既知の場合)	7a

作成日 2024/07/24 13:52:12 CEST

WDK 2.5 1D

Weidmüller Interface GmbH & Co. KG

Klingenbergstraße 26

D-32758 Detmold

Germany

www.weidmueller.com

技術データ

重要なメモ

製品情報

定格電流 10 A は、持続電流バーのみが対象です。部品によっては、定格電流や定格電圧が低下する場合があります。許容持続使用温度は必ず守ってください。持続所要温度を確認する必要があります

承認

認可



ROHS

適合

UL File Number Search

UL ウェブサイト

証明書番号 (UR)

E60693

ダウンロード

承認/証明書/適合証明書

[CE Declaration of Conformity](#)
[UKCA declaration of conformity](#)
[Confirmation of Standards EN 45545-2_2020-10](#)

エンジニアリングデータ

[CAD data – STEP](#)

エンジニアリングデータ

[Zuken E3.S](#)

ユーザ文書

[Storage Conditions Terminal Blocks](#)

カタログ

[Catalogues in PDF-format](#)

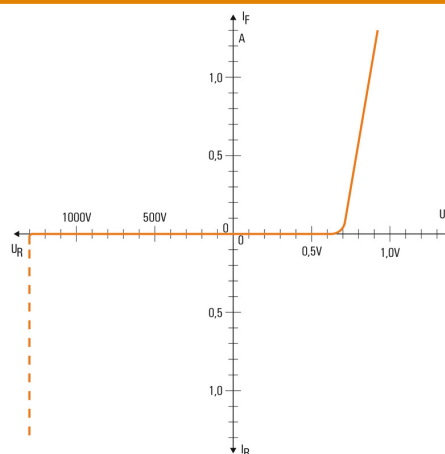
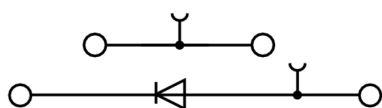
ブローシャー

WDK 2.5 1D

Weidmüller Interface GmbH & Co. KG
Klingenbergstraße 26
D-32758 Detmold
Germany

www.weidmueller.com

図面



WDK 2.5 1D

Weidmüller Interface GmbH & Co. KG
Klingenbergstraße 26
D-32758 Detmold
Germany

www.weidmueller.com

アクセサリ

照明光照射付属



WADコネクタマーカは、W シリーズ端子、WEW 35/2 および ZEW 35/2 のエンドブラケットに適しています。マーカは、カスタム印字または稲妻記号付きの標準印刷で、空白のマーカとして使用できます。WAD MultiCard マーカは、PrintJet CONNECT プリンターでのラベリングに適しています。

カスタム印字の場合：お客様のラベリング仕様に関しては、当社のラベリングソフトウェア、M-PrintPRO または M-PrintPRO Online (インストール未実施) のファイルをお送りください。

一般注文データ

種別	WAD 5 MC B GE/SW	バージョン
注文番号	1120450000	グループマーカ、カバー、33.3 x 5 mm, ピッチ (mm) (P): 5.00 WDU
GTIN (EAN)	4032248901272	2.5, WEW 35/2, ZEW 35/2, 黄色
数量	48 Stück	

2.5 mm²

2.5
mm²

ネジ接続の渡り配線は、取り付けと取り外しが簡単です。大きな接触表面により、高電流でも最大の接触信頼性で伝送することができます。

一般注文データ

種別	WQV 2.5/2	バージョン
注文番号	1053660000	渡り配線コネクタ (端子), ねじ込み, 黄色, 32 A, 極数: 2, ピッチ (mm)
GTIN (EAN)	4008190031121	(P): 5.10, 絶縁: はい, 幅: 7 mm
数量	50 Stück	
種別	WQV 2.5/4	バージョン
注文番号	1053860000	渡り配線コネクタ (端子), ねじ込み, 黄色, 32 A, 極数: 4, ピッチ (mm)
GTIN (EAN)	4008190049706	(P): 5.10, 絶縁: はい, 幅: 7 mm
数量	50 Stück	
種別	WQV 2.5/8	バージョン
注文番号	1054260000	渡り配線コネクタ (端子), ねじ込み, 黄色, 32 A, 極数: 8, ピッチ (mm)
GTIN (EAN)	4008190073572	(P): 5.10, 絶縁: はい, 幅: 7 mm
数量	10 Stück	
種別	WQV 2.5/3	バージョン
注文番号	1053760000	渡り配線コネクタ (端子), ねじ込み, 黄色, 32 A, 極数: 3, ピッチ (mm)
GTIN (EAN)	4008190058999	(P): 5.10, 絶縁: はい, 幅: 7 mm
数量	50 Stück	
種別	WQV 2.5/30	バージョン
注文番号	1067500000	渡り配線コネクタ (端子), ねじ込み, 黄色, 32 A, 極数: 30, ピッチ (mm)
GTIN (EAN)	4008190031107	(P): 5.10, 絶縁: はい, 幅: 7 mm
数量	10 Stück	

作成日 2024/07/24 13:52:12 CEST

WDK 2.5 1D

Weidmüller Interface GmbH & Co. KG

Klingenbergstraße 26

D-32758 Detmold

Germany

www.weidmueller.com

アクセサリ

種別	WQV 2.5/20	バージョン
注文番号	1577570000	渡り配線コネクタ (端子), ねじ込み, 黄色, 32 A, 極数: 20, ピッチ (mm)
GTIN (EAN)	4008190125868	(P): 5.10, 絶縁: はい, 幅: 7 mm
数量	10 Stück	
種別	WQV 2.5/10	バージョン
注文番号	1054460000	渡り配線コネクタ (端子), ねじ込み, 黄色, 32 A, 極数: 10, ピッチ (mm)
GTIN (EAN)	4008190135089	(P): 5.10, 絶縁: はい, 幅: 7 mm
数量	20 Stück	
種別	WQV 2.5/7	バージョン
注文番号	1054160000	渡り配線コネクタ (端子), ねじ込み, 黄色, 32 A, 極数: 7, ピッチ (mm)
GTIN (EAN)	4008190011246	(P): 5.10, 絶縁: はい, 幅: 7 mm
数量	10 Stück	
種別	WQV 2.5/32	バージョン
注文番号	1577600000	渡り配線コネクタ (端子), ねじ込み, 黄色, 32 A, 極数: 32, ピッチ (mm)
GTIN (EAN)	4008190154035	(P): 5.10, 絶縁: はい, 幅: 7 mm
数量	10 Stück	
種別	WQV 2.5/15	バージョン
注文番号	1059660000	渡り配線コネクタ (端子), ねじ込み, 黄色, 32 A, 極数: 15, ピッチ (mm)
GTIN (EAN)	4008190002411	(P): 5.10, 絶縁: はい, 幅: 7 mm
数量	10 Stück	
種別	WQV 2.5/5	バージョン
注文番号	1053960000	渡り配線コネクタ (端子), ねじ込み, 黄色, 32 A, 極数: 5, ピッチ (mm)
GTIN (EAN)	4008190158446	(P): 5.10, 絶縁: はい, 幅: 7 mm
数量	10 Stück	
種別	WQV 2.5/6	バージョン
注文番号	1054060000	渡り配線コネクタ (端子), ねじ込み, 黄色, 32 A, 極数: 6, ピッチ (mm)
GTIN (EAN)	4008190102272	(P): 5.10, 絶縁: はい, 幅: 7 mm
数量	10 Stück	

マーカーホルダー



マーカーホルダーは、5 または 5.1 mm ピッチの標準マーカーを追加で取り付けることができます。斜め型ホルダーはオプションで一緒にスナップ可能で、Klippon® コネクトモジュラー端子台のすべての標準マーキングチャンネルに設置できます。対応マーカーの種別は、指定印字ホルダーの各アクセサリの下で確認できます。

一般注文データ

種別	BZT 1 WS 10/5	バージョン
注文番号	1805490000	アクセサリ, マーカーホルダー
GTIN (EAN)	4032248270231	
数量	100 Stück	
種別	BZT 1 ZA WS 10/5	バージョン
注文番号	1805520000	アクセサリ, マーカーホルダー
GTIN (EAN)	4032248270248	
数量	100 Stück	

作成日 2024/07/24 13:52:12 CEST

WDK 2.5 1D

Weidmüller Interface GmbH & Co. KG
Klingenbergstraße 26
D-32758 Detmold
Germany

www.weidmueller.com

アクセサリ

空白



Dekafix (DEK) マーカーは、全導体とプラグインコネクタ、さらに電子副次構成に対応する総合マーカーです。このシステムは短い番号ので配列に適しており、即時印刷対応マーカーの広範な範囲を対象とします。一度の作業手順で迅速にインストールできる被覆剥きを提供します。印刷は読みやすく、コントラストも豊かで、幅は多種類が利用可能です。

- 即時使用可能なマーカーの広い対象範囲
- 迅速な設置に対応する被覆剥き
- ワイドミューラーの全ケーブルコネクタに対応する端子台マーカー
- ブランク MultiCard または標準印刷

カスタム印字の場合：お客様のラベリング仕様に関しては、当社のラベリングソフトウェア、M-PrintPRO または M-PrintPRO Online (インストール未実施) のファイルをお送りください。

一般注文データ

種別	DEK 5/5 MC NE WS
注文番号	1609801044
GTIN (EAN)	4008190397111
数量	1,000 Stück

バージョン	Dekafix, 端子マーカー, 5 x 5 mm, ピッチ (mm) (P): 5.00 Weidmueller, 白色
-------	---

スクリュードライバー (マイナス用)



丸刃の付いたマイナススクリュードライバー SD DIN 5265、ISO 2380/2、出力は DIN 5264, ISO 2380/1 準拠。クロームトップチップ、ソフトフィニッシュグリップ

一般注文データ

種別	SDS 0.6X3.5X100
注文番号	9008330000
GTIN (EAN)	4032248056286
数量	1 Stück

バージョン	スクリュードライバー, スクリュードライバー
-------	------------------------

WDK 2.5 1D

Weidmüller Interface GmbH & Co. KG

Klingenbergstraße 26

D-32758 Detmold

Germany

www.weidmueller.com

アクセサリ

空白



WS マーカーは、W モデルシリーズコネクタに最適です。WS タグはシステム互換性により、I モデルシリーズおよび Z モデルシリーズでも使用可能です。大型のマーキング面は、長い文字列だけでなく、複数行のテキストも許容します。

WS マーカーは、個別調整の長い文字列を有するラベルに最適です。実績豊富な MultiCard フォーマットにより、PrintJet CONNECT、またはプロッタでの印刷が可能です。

- ストリップまたは個別に実装可能
- 実績豊富な MultiCard フォーマットマーカー

カスタム印字の場合：お客様のラベリング仕様に関しては、当社のラベリングソフトウェア、M-PrintPRO または M-PrintPRO Online (インストール未実施) のファイルをお送りください。

一般注文データ

種別	WS 8/5 MC NE WS	バージョン
注文番号	1640740000	WS, 端子マーカー, 8 x 5 mm, ピッチ (mm) (P): 5.00 Weidmueller, ア
GTIN (EAN)	4008190279103	レン・ブラッドリー, 白色
数量	720 Stück	

SAK シリーズ



ワイドミュラーの製品は、端子レールに対する安定的で信頼性の高い取り付けを保証し、スライドを防ぐエンドブラケットを含んでいます。ネジ有り / 無しのバージョンも利用できます。エンドブラケットには、グループマーカー対応のマーキングオプション、およびテストプラグホルダーが含まれます。

一般注文データ

種別	EW 35	バージョン
注文番号	0383560000	エンドブラケット, ページュ, TS 35, V-2, Wemid, 幅: 8.5 mm, 100 °C
GTIN (EAN)	4008190181314	
数量	50 Stück	

WDK 2.5 1D

Weidmüller Interface GmbH & Co. KG

Klingenbergstraße 26

D-32758 Detmold

Germany

www.weidmueller.com

アクセサリ

W シリーズ



ワイドミュラーの製品は、端子レールに対する安定的で信頼性の高い取り付けを保証し、スライドを防ぐエンドブラケットを含んでいます。ネジ有り / 無しのバージョンも利用できます。エンドブラケットには、グループマーカー対応のマーキングオプション、およびテストプラグホルダーが含まれます。

一般注文データ

種別	WEW 35/2	バージョン
注文番号	1061200000	エンドブラケット, ダークベージュ, TS 35, HB, Wemid, 幅: 8 mm, 100
GTIN (EAN)	4008190030230	°C
数量	50 Stück	

2.5 mm²

エンドブラケット前の最終モジュラ端子台の開口側に、エンドプレートが取り付けられます。エンドプレートの使用は、モジュラ端子台の機能、および指定の定格電圧を保証します。通電部品との接触を防ぎ、最終的な端子に指で触れないようにします。

一般注文データ

種別	WAP WDK2.5 GN	バージョン
注文番号	1059140000	エンドプレート (端子), 緑色, 高さ: 69 mm, 幅: 1.5 mm, V-0, Wemid
GTIN (EAN)	4008190901790	
数量	20 Stück	
種別	WAP WDK2.5 BL	バージョン
注文番号	1059180000	エンドプレート (端子), 青色, 高さ: 69 mm, 幅: 1.5 mm, V-0, Wemid
GTIN (EAN)	4008190081089	
数量	20 Stück	
種別	WAP WDK2.5	バージョン
注文番号	1059100000	エンドプレート (端子), ダークベージュ, 高さ: 69 mm, 幅: 1.5 mm, V-0,
GTIN (EAN)	4008190101954	Wemid
数量	20 Stück	

WDK 2.5 1D

Weidmüller Interface GmbH & Co. KG

Klingenbergstraße 26

D-32758 Detmold

Germany

www.weidmueller.com

アクセサリ

ねじ回し / 切断複合ツール「Swiftly」

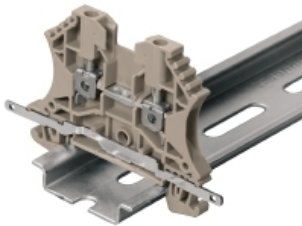
複合型切削 / スクリューねじ締めツール：Swiftly および Swiftly は、1.5 mm（ソリッド）、2.5 mm（フレックス）までの銅ケーブルのクリーンカットに対応



一般注文データ

種別	SWIFTY	バージョン
注文番号	9006020000	片手操作の切削工具
GTIN (EAN)	4032248257409	
数量	1 Stück	

シールド接続



LS 2.8 WDU2.5-10によって、W シリーズの多数のフィードスルーモジュラー式端子台を非常に簡単に変換できます。LS 2.8 WDU2.5-10を挿入すると、ケーブルシールドブレイドは、はんだ加工または適切なフラットケーブルラグを使用して、端子台で直接ループできます。

一般注文データ

種別	LS 2.8 WDU2.5-10	バージョン
注文番号	1056400000	Wモデルシリーズ, シールドバス
GTIN (EAN)	4008190036454	
数量	100 Stück	