

## WDK 2.5 2D 1.A

Weidmüller Interface GmbH &amp; Co. KG

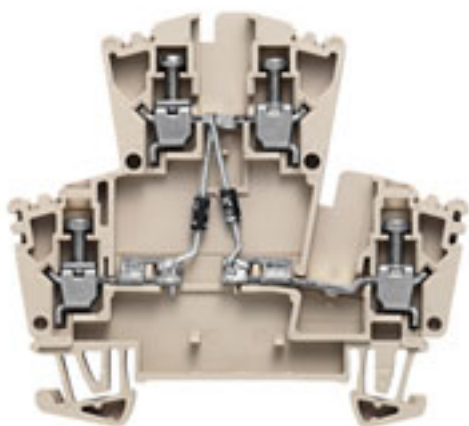
Klingenbergstraße 26

D-32758 Detmold

Germany

www.weidmueller.com

## 製品イメージ



シンプルな電気機能をフィードスルー端子に統合してみ  
ては。フィードスルー端子台と同じ薄型設計で、渡り  
配線などの機能を追加して使用できます。自動化技術  
で機器と外部デバイスを統合するために必要なのは、小  
さなコンポーネントただひとつ、ということがよくあり  
ます。ワイドミュラーの電子コンポーネントを備えたモ  
ジューラー端子台は、素早く、シンプルに、そして完璧  
な適合でこれを実現にします。

## 一般注文データ

バージョン	コンポーネント端子台, ねじ接続, ダークベージュ, 2.5 mm <sup>2</sup> , 400 V, 接続数: 4, レベル数: 2, TS 35, V-0, Wemid
注文番号	<a href="#">8014670000</a>
種別	WDK 2.5 2D 1.A
GTIN (EAN)	4008190037345
数量	25 Stück

作成日 2024/07/24 13:56:48 CEST

カタログステータス 13.07.2024 / 当社は技術的変更を実施する権利を有しています。

## WDK 2.5 2D 1.A

Weidmüller Interface GmbH &amp; Co. KG

Klingenbergstraße 26

D-32758 Detmold

Germany

www.weidmueller.com

## 技術データ

## 寸法と重量

深さ	62.5 mm	奥行き (インチ)	2.461 inch
DIN レールを含む奥行き	63 mm	高さ	69 mm
高さ (インチ)	2.717 inch	幅	5.1 mm
幅 (インチ)	0.201 inch	正味重量	12.35 g

## 温度

保管温度	-25 °C...55 °C	連続動作温度、最小	-50 °C
連続動作温度、最大	120 °C		

## UL評価データ

導体サイズフィールド配線最大 (UR)	12 AWG	導体サイズフィールド配線最小 (UR)	22 AWG
導体サイズ工場配線最大 (UR)	12 AWG	導体サイズ工場配線最小 (UR)	22 AWG
証明書番号 (UR)	E60693	電圧規模B (UR)	300 V
電圧規模C (UR)	300 V	電流の規模B (UR)	20 A
電流の規模C (UR)	20 A		

## クランプ可能な導体 (H05V/H07V) 2個、等断面 (定格接続)

配線接続断面、ワイヤエンドフェルール付 DIN 46228/1 の細径撚線、2本のクランプ可能な配線、最大	1.5 mm <sup>2</sup>	配線接続断面、ワイヤエンドフェルール付 DIN 46228/1 の細径撚線、2本のクランプ可能な配線、最小	0.5 mm <sup>2</sup>
配線接続断面、細径撚線、2本のクランプ可能な配線、最小	0.5 mm <sup>2</sup>	配線接続断面、細径撚線、2本のクランプ可能な配線、最大	1.5 mm <sup>2</sup>

## クランプ用コンダクタ (定格接続)

IEC 60947-1 準拠のゲージ	A3	クランプネジ	M 2.5
クランプ範囲、最大	4 mm <sup>2</sup>	クランプ範囲、最小	0.05 mm <sup>2</sup>
刃寸法	0.6 x 3.5 mm	導体接続断面積 AWG、最大	AWG 12
接続数	4	接続断面、撚線、最大	4 mm <sup>2</sup>
接続断面、撚線、最小	1.5 mm <sup>2</sup>	接続方向	横向きに
接続方式	ねじ接続	接続方式 2	ねじ接続
締付けトルク、最大	0.6 Nm	締付けトルク、最小	0.4 Nm
被覆剥き長さ	10 mm	配線接続断面 AWG、最小	AWG 26
配線接続断面、ソリッドコア、最小	0.5 mm <sup>2</sup>	配線接続断面、ワイヤエンドフェルール付 DIN 46228/1 の細径撚線、最大	2.5 mm <sup>2</sup>
配線接続断面、ワイヤエンドフェルール付 DIN 46228/1 の細径撚線、最小	0.5 mm <sup>2</sup>	配線接続断面、細径撚線、最大	4 mm <sup>2</sup>
配線接続断面、細径撚線、最小	0.5 mm <sup>2</sup>	配線接続断面ソリッドコア、最大	4 mm <sup>2</sup>

## コンポーネント

コンポーネントダイオード	ダイオード種別	1N4007
	順電流	1 A
	逆電圧	1,300 V
	順電圧	0.7 V

## WDK 2.5 2D 1.A

Weidmüller Interface GmbH &amp; Co. KG

Klingenbergstraße 26

D-32758 Detmold

Germany

www.weidmueller.com

## 技術データ

## システム仕様

バージョン	ねじ接続, ダイオード付, ねじ込み可能な交差接続用, コネクタ無しの終端部	エンドカバープレートの要求	はい
電位数	1	レベル数	2
レベルごとのクランプポイント数	2	層ごとの電位数	1
内部で交差接続されたレベル	はい	PE 接続	いいえ
レール	TS 35	N 関数	いいえ
PE 関数	いいえ	PEN 関数	いいえ

## 全般

レール	TS 35	導体接続断面積 AWG、最大	AWG 12
標準	IEC 60947-7-1	配線接続断面 AWG、最小	AWG 26

## 寸法

TS 35 オフセット	35.5 mm
-------------	---------

## 材料データ

材質	Wemid	色	ダークペーージュ
UL 94 可燃性等級	V-0		

## 評価データ

定格断面	2.5 mm <sup>2</sup>	定格電圧	400 V
定格 DC 電圧	400 V	定格電流	0.5 A
最大導体電流	0.5 A	標準	IEC 60947-7-1
IEC 60947-7-x 準拠の容量抵抗	1.33 mΩ	定格インパルス耐電圧	6 kV
IEC 60947-7-xに準拠した出力損失	0.77 W	汚染度	3

## 追加の技術データ

取り付け方式	嵌合仕様	爆発試験バージョン	いいえ
開放側面	右	類似端子数	1

## 分類

ETIM 6.0	EC000903	ETIM 7.0	EC000903
ETIM 8.0	EC000903	ETIM 9.0	EC000903
ECLASS 9.0	27-14-11-27	ECLASS 9.1	27-14-11-47
ECLASS 10.0	27-14-11-27	ECLASS 11.0	27-14-11-27
ECLASS 12.0	27-14-11-27	ECLASS 13.0	27-25-01-14

## 環境製品コンプライアンス

REACH SVHC	Lead 7439-92-1
SCIP	a3090896-0f16-410d-aabb-617cfb571002
RoHS 対応状況	準拠 (免除あり)
RoHS 適用除外 (該当する場合/既知の場合)	7a

## 重要なメモ

製品情報	定格電流 10 A は、持続電流バーのみが対象です。部品によっては、定格電流や定格電圧が低下する場合があります。許容持続使用温度は必ず守ってください。持続所要温度を確認する必要があります
------	---

作成日 2024/07/24 13:56:48 CEST

## WDK 2.5 2D 1.A

Weidmüller Interface GmbH &amp; Co. KG

Klingenbergstraße 26

D-32758 Detmold

Germany

[www.weidmueller.com](http://www.weidmueller.com)

## 技術データ

## 承認

認可



ROHS	適合
UL File Number Search	UL ウェブサイト
証明書番号 (UR)	E60693

## ダウンロード

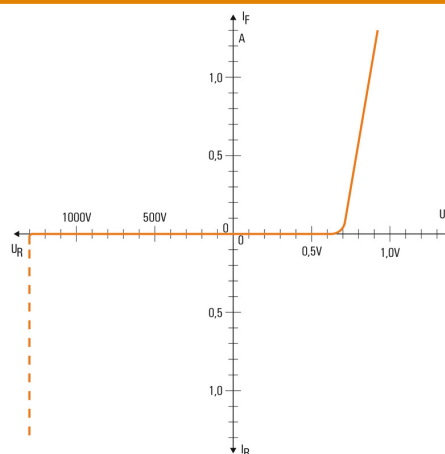
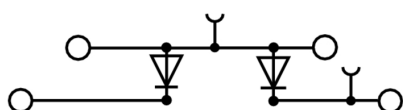
承認/証明書/適合証明書	<a href="#">CE Declaration of Conformity</a> <a href="#">UKCA declaration of conformity</a> <a href="#">Confirmation of Standards EN 45545-2_2020-10</a>
エンジニアリングデータ	<a href="#">CAD data – STEP</a>
エンジニアリングデータ	<a href="#">Zuken E3.S</a>
ユーザ文書	<a href="#">StorageConditionsTerminalBlocks</a>
カタログ	<a href="#">Catalogues in PDF-format</a>
ブローシャー	

# WDK 2.5 2D 1.A

**Weidmüller Interface GmbH & Co. KG**  
Klingenbergstraße 26  
D-32758 Detmold  
Germany

[www.weidmueller.com](http://www.weidmueller.com)

## 図面



## WDK 2.5 2D 1.A

Weidmüller Interface GmbH &amp; Co. KG

Klingenbergstraße 26

D-32758 Detmold

Germany

www.weidmueller.com

## アクセサリ

## マーカホルダー



マーカホルダーは、5 または 5.1 mm ピッチの標準マーカを追加で取り付けすることができます。斜め型ホルダーはオプションで一緒にスナップ可能で、Klippon® コネクトモジュール端子台のすべての標準マーキングチャンネルに設置できます。対応マーカの種別は、指定印字ホルダーの各アクセサリの下で確認できます。

## 一般注文データ

種別	BZT 1 ZA WS 10/5	バージョン
注文番号	<a href="#">1805520000</a>	アクセサリ, マーカホルダー
GTIN (EAN)	4032248270248	
数量	100 Stück	
種別	BZT 1 WS 10/5	バージョン
注文番号	<a href="#">1805490000</a>	アクセサリ, マーカホルダー
GTIN (EAN)	4032248270231	
数量	100 Stück	

## SAK シリーズ



ワイドミュラーの製品は、端子レールに対する安定的で信頼性の高い取り付けを保証し、スライドを防ぐエンドブラケットを含んでいます。ネジ有り / 無しのバージョンも利用できます。エンドブラケットには、グループマーカ対応のマーキングオプション、およびテストプラグホルダーが含まれます。

## 一般注文データ

種別	EW 35	バージョン
注文番号	<a href="#">0383560000</a>	エンドブラケット, ページュ, TS 35, V-2, Wemid, 幅: 8.5 mm, 100 °C
GTIN (EAN)	4008190181314	
数量	50 Stück	

## WDK 2.5 2D 1.A

Weidmüller Interface GmbH & Co. KG  
Klingenbergstraße 26  
D-32758 Detmold  
Germany

www.weidmueller.com

## アクセサリ

## 空白



Dekafix (DEK) マーカーは、全導体とプラグインコネクタ、さらに電子副次構成に対応する総合マーカーです。このシステムは短い番号ので配列に適しており、即時印刷対応マーカーの広範な範囲を対象とします。一度の作業手順で迅速にインストールできる被覆剥きを提供します。印刷は読みやすく、コントラストも豊かで、幅は多種類が利用可能です。

- 即時使用可能なマーカーの広い対象範囲
- 迅速な設置に対応する被覆剥き
- ワイドミューラーの全ケーブルコネクタに対応する端子台マーカー
- ブランク MultiCard または標準印刷

**カスタム印字の場合：**お客様のラベリング仕様に関しては、当社のラベリングソフトウェア、M-PrintPRO または M-PrintPRO Online (インストール未実施) のファイルをお送りください。

## 一般注文データ

種別 DEK 5/5 MC NE WS  
注文番号 [1609801044](#)  
GTIN (EAN) 4008190397111  
数量 1,000 Stück

バージョン  
Dekafix, 端子マーカー, 5 x 5 mm, ピッチ (mm) (P): 5.00 Weidmueller,  
白色

## W シリーズ



ワイドミューラーの製品は、端子レールに対する安定的で信頼性の高い取り付けを保証し、スライドを防ぐエンドブラケットを含んでいます。ネジ有り / 無しのバージョンも利用できます。エンドブラケットには、グループマーカー対応のマーキングオプション、およびテストプラグホルダーが含まれます。

## 一般注文データ

種別 WEW 35/2  
注文番号 [1061200000](#)  
GTIN (EAN) 4008190030230  
数量 50 Stück

バージョン  
エンドブラケット, ダークベージュ, TS 35, HB, Wemid, 幅: 8 mm, 100  
°C

## WDK 2.5 2D 1.A

Weidmüller Interface GmbH &amp; Co. KG

Klingenbergstraße 26

D-32758 Detmold

Germany

www.weidmueller.com

## アクセサリ

## ねじ回し / 切断複合ツール「Swiftly」

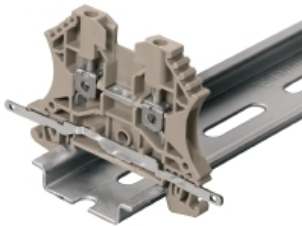
複合型切削 / スクリューねじ締めツール：Swiftly および Swiftly は、1.5 mm（ソリッド）、2.5 mm（フレックス）までの銅ケーブルのクリーンカットに対応



## 一般注文データ

種別	SWIFTY	バージョン
注文番号	<a href="#">9006020000</a>	片手操作の切削工具
GTIN (EAN)	4032248257409	
数量	1 Stück	

## シールド接続



LS 2.8 WDU2.5-10によって、W シリーズの多数のフィードスルーモジュラー式端子台を非常に簡単に変換できます。LS 2.8 WDU2.5-10を挿入すると、ケーブルシールドブレイドは、はんだ加工または適切なフラットケーブルラグを使用して、端子台で直接ループできます。

## 一般注文データ

種別	LS 2.8 WDU2.5-10	バージョン
注文番号	<a href="#">1056400000</a>	Wモデルシリーズ, シールドバス
GTIN (EAN)	4008190036454	
数量	100 Stück	



## WDK 2.5 2D 1.A

Weidmüller Interface GmbH & Co. KG  
Klingenbergstraße 26  
D-32758 Detmold  
Germany

www.weidmueller.com

## アクセサリ

2.5 mm<sup>2</sup>

2.5  
mm<sup>2</sup>

ネジ接続の渡り配線は、取り付けと取り外しが簡単です。大きな接触表面により、高電流でも最大の接触信頼性で伝送することができます。

## 一般注文データ

種別	WQV 2.5/10	バージョン
注文番号	<a href="#">1054460000</a>	渡り配線コネクタ (端子), ねじ込み, 黄色, 32 A, 極数: 10, ピッチ (mm)
GTIN (EAN)	4008190135089	(P): 5.10, 絶縁: はい, 幅: 7 mm
数量	20 Stück	
種別	WQV 2.5/32	バージョン
注文番号	<a href="#">1577600000</a>	渡り配線コネクタ (端子), ねじ込み, 黄色, 32 A, 極数: 32, ピッチ (mm)
GTIN (EAN)	4008190154035	(P): 5.10, 絶縁: はい, 幅: 7 mm
数量	10 Stück	
種別	WQV 2.5/3	バージョン
注文番号	<a href="#">1053760000</a>	渡り配線コネクタ (端子), ねじ込み, 黄色, 32 A, 極数: 3, ピッチ (mm)
GTIN (EAN)	4008190058999	(P): 5.10, 絶縁: はい, 幅: 7 mm
数量	50 Stück	
種別	WQV 2.5/7	バージョン
注文番号	<a href="#">1054160000</a>	渡り配線コネクタ (端子), ねじ込み, 黄色, 32 A, 極数: 7, ピッチ (mm)
GTIN (EAN)	4008190011246	(P): 5.10, 絶縁: はい, 幅: 7 mm
数量	10 Stück	
種別	WQV 2.5/6	バージョン
注文番号	<a href="#">1054060000</a>	渡り配線コネクタ (端子), ねじ込み, 黄色, 32 A, 極数: 6, ピッチ (mm)
GTIN (EAN)	4008190102272	(P): 5.10, 絶縁: はい, 幅: 7 mm
数量	10 Stück	
種別	WQV 2.5/4	バージョン
注文番号	<a href="#">1053860000</a>	渡り配線コネクタ (端子), ねじ込み, 黄色, 32 A, 極数: 4, ピッチ (mm)
GTIN (EAN)	4008190049706	(P): 5.10, 絶縁: はい, 幅: 7 mm
数量	50 Stück	
種別	WQV 2.5/8	バージョン
注文番号	<a href="#">1054260000</a>	渡り配線コネクタ (端子), ねじ込み, 黄色, 32 A, 極数: 8, ピッチ (mm)
GTIN (EAN)	4008190073572	(P): 5.10, 絶縁: はい, 幅: 7 mm
数量	10 Stück	
種別	WQV 2.5/2	バージョン
注文番号	<a href="#">1053660000</a>	渡り配線コネクタ (端子), ねじ込み, 黄色, 32 A, 極数: 2, ピッチ (mm)
GTIN (EAN)	4008190031121	(P): 5.10, 絶縁: はい, 幅: 7 mm
数量	50 Stück	
種別	WQV 2.5/5	バージョン
注文番号	<a href="#">1053960000</a>	渡り配線コネクタ (端子), ねじ込み, 黄色, 32 A, 極数: 5, ピッチ (mm)
GTIN (EAN)	4008190158446	(P): 5.10, 絶縁: はい, 幅: 7 mm
数量	10 Stück	
種別	WQV 2.5/15	バージョン
注文番号	<a href="#">1059660000</a>	渡り配線コネクタ (端子), ねじ込み, 黄色, 32 A, 極数: 15, ピッチ (mm)
GTIN (EAN)	4008190002411	(P): 5.10, 絶縁: はい, 幅: 7 mm
数量	10 Stück	

作成日 2024/07/24 13:56:48 CEST

## WDK 2.5 2D 1.A

Weidmüller Interface GmbH &amp; Co. KG

Klingenbergstraße 26

D-32758 Detmold

Germany

www.weidmueller.com

## アクセサリ

種別	WQV 2.5/30	バージョン
注文番号	<a href="#">1067500000</a>	渡り配線コネクタ (端子), ねじ込み, 黄色, 32 A, 極数: 30, ピッチ (mm)
GTIN (EAN)	4008190031107	(P): 5.10, 絶縁: はい, 幅: 7 mm
数量	10 Stück	
種別	WQV 2.5/20	バージョン
注文番号	<a href="#">1577570000</a>	渡り配線コネクタ (端子), ねじ込み, 黄色, 32 A, 極数: 20, ピッチ (mm)
GTIN (EAN)	4008190125868	(P): 5.10, 絶縁: はい, 幅: 7 mm
数量	10 Stück	

2.5 mm<sup>2</sup>2.5  
mm<sup>2</sup>

エンドブラケット前の最終モジュラ端子台の開口側に、エンドプレートが取り付けられます。エンドプレートの使用は、モジュラ端子台の機能、および指定の定格電圧を保証します。通電部品との接触を防ぎ、最終的な端子に指で触れないようにします。

## 一般注文データ

種別	WAP WDK2.5	バージョン
注文番号	<a href="#">1059100000</a>	エンドプレート (端子), ダークベージュ, 高さ: 69 mm, 幅: 1.5 mm, V-0, Wemid
GTIN (EAN)	4008190101954	
数量	20 Stück	
種別	WAP WDK2.5 BL	バージョン
注文番号	<a href="#">1059180000</a>	エンドプレート (端子), 青色, 高さ: 69 mm, 幅: 1.5 mm, V-0, Wemid
GTIN (EAN)	4008190081089	
数量	20 Stück	
種別	WAP WDK2.5 GN	バージョン
注文番号	<a href="#">1059140000</a>	エンドプレート (端子), 緑色, 高さ: 69 mm, 幅: 1.5 mm, V-0, Wemid
GTIN (EAN)	4008190901790	
数量	20 Stück	

## WDK 2.5 2D 1.A

Weidmüller Interface GmbH &amp; Co. KG

Klingenbergstraße 26

D-32758 Detmold

Germany

www.weidmueller.com

## アクセサリ

## 空白



WS マーカーは、W モデルシリーズコネクタに最適です。WS タグはシステム互換性により、I モデルシリーズおよび Z モデルシリーズでも使用可能です。大型のマーキング面は、長い文字列だけでなく、複数行のテキストも許容します。

WS マーカーは、個別調整の長い文字列を有するラベルに最適です。実績豊富な MultiCard フォーマットにより、PrintJet CONNECT、またはプロッタでの印刷が可能です。

- ストリップまたは個別に実装可能
- 実績豊富な MultiCard フォーマットマーカー

カスタム印字の場合：お客様のラベリング仕様に関しては、当社のラベリングソフトウェア、M-PrintPRO または M-PrintPRO Online (インストール未実施) のファイルをお送りください。

## 一般注文データ

種別	WS 8/5 MC NE WS	バージョン
注文番号	<a href="#">1640740000</a>	WS, 端子マーカー, 8 x 5 mm, ピッチ (mm) (P): 5.00 Weidmueller, ア
GTIN (EAN)	4008190279103	レン・ブラッドリー, 白色
数量	720 Stück	

## スクリュードライバー (マイナス用)



丸刃の付いたマイナススクリュードライバー SD DIN 5265、ISO 2380/2、出力は DIN 5264, ISO 2380/1 準拠。クロームトップチップ、ソフトフィニッシュグリップ

## 一般注文データ

種別	SDS 0.6X3.5X100	バージョン
注文番号	<a href="#">9008330000</a>	スクリュードライバー, スクリュードライバー
GTIN (EAN)	4032248056286	
数量	1 Stück	

## WDK 2.5 2D 1.A

Weidmüller Interface GmbH & Co. KG  
Klingenbergstraße 26  
D-32758 Detmold  
Germany

[www.weidmueller.com](http://www.weidmueller.com)

## アクセサリ

## 照明光照射付属



WADコネクタマーカは、W シリーズ端子、WEW 35/2 および ZEW 35/2 のエンドブラケットに適しています。マーカは、カスタム印字または稲妻記号付きの標準印刷で、空白のマーカとして使用できます。WAD MultiCard マーカは、PrintJet CONNECT プリンターでのラベリングに適しています。

カスタム印字の場合：お客様のラベリング仕様に関しては、当社のラベリングソフトウェア、M-PrintPRO または M-PrintPRO Online (インストール未実施) のファイルをお送りください。

## 一般注文データ

種別	WAD 5 MC B GE/SW	バージョン
注文番号	<a href="#">1120450000</a>	グループマーカ、カバー、33.3 x 5 mm, ピッチ (mm) (P): 5.00 WDU
GTIN (EAN)	4032248901272	2.5, WEW 35/2, ZEW 35/2, 黄色
数量	48 Stück	