

WDK 2.5 LD/RT 1D 2R 230

Weidmüller Interface GmbH & Co. KG

Klingenbergstraße 26

D-32758 Detmold

Germany

www.weidmueller.com

製品イメージ



シンプルな電気機能をフィードスルー端子に統合してみてもは。フィードスルー端子台と同じ薄型設計で、渡り配線などの機能を追加して使用できます。自動化技術で機器と外部デバイスを統合するために必要なのは、小さなコンポーネントただひとつ、ということがよくあります。ワイドミュラーの電子コンポーネントを備えたモジュラー端子台は、素早く、シンプルに、そして完璧な適合でこれを実現にします。

一般注文データ

| | |
|------------|---|
| バージョン | コンポーネント端子台, ねじ接続, 2.5 mm ² , 230 V, TS 35, ダークベージュ |
| 注文番号 | 8013140000 |
| 種別 | WDK 2.5 LD/RT 1D 2R 230 |
| GTIN (EAN) | 4008190024628 |
| 数量 | 25 Stück |

WDK 2.5 LD/RT 1D 2R 230

Weidmüller Interface GmbH & Co. KG

Klingenbergstraße 26

D-32758 Detmold

Germany

www.weidmueller.com

技術データ

寸法と重量

| | | | |
|------|---------|-----------|------------|
| 深さ | 62.5 mm | 奥行き (インチ) | 2.461 inch |
| 高さ | 69 mm | 高さ (インチ) | 2.717 inch |
| 幅 | 5.1 mm | 幅 (インチ) | 0.201 inch |
| 正味重量 | 11.71 g | | |

温度

| | | | |
|-----------|----------------|-----------|--------|
| 保管温度 | -25 °C...55 °C | 連続動作温度、最小 | -50 °C |
| 連続動作温度、最大 | 120 °C | | |

クランプ可能な導体 (H05V/H07V) 2個、等断面 (定格接続)

| | | | |
|---|---------------------|---|---------------------|
| 配線接続断面、ワイヤエンドフェルール付 DIN 46228/1 の細径撚線、2本のクランプ可能な配線、最大 | 1.5 mm ² | 配線接続断面、ワイヤエンドフェルール付 DIN 46228/1 の細径撚線、2本のクランプ可能な配線、最小 | 0.5 mm ² |
| 配線接続断面、細径撚線、2本のクランプ可能な配線、最小 | 0.5 mm ² | 配線断面、細径撚線、2本のクランプ可能な配線、最大 | 1.5 mm ² |

クランプ用コンダクタ (定格接続)

| | | | | |
|---|----------------------|-----------|---------------------|-------|
| クランプ導体 | 接続仕様 | ねじ接続 | | |
| | 導体接続断面 | 種別 | 固定式、H05(07) V-U | |
| | | 最小： | 0.5 mm ² | |
| | | 最大、 | 4 mm ² | |
| | | 公称 | 2.5 mm ² | |
| | フェルール端子 | 被覆剥き長さ | 最小： | 10 mm |
| | | | 最大、 | 10 mm |
| | | | 公称 | 10 mm |
| | | 推奨フェルール端子 | | |
| | 接続仕様 | ねじ接続 | | |
| | 導体接続断面 | 種別 | 細線仕様、H05(07) V-K | |
| | | 最小： | 0.5 mm ² | |
| | | 最大、 | 4 mm ² | |
| | | 公称 | 2.5 mm ² | |
| フェルール端子 | 被覆剥き長さ | 最小： | 10 mm | |
| | | 最大、 | 10 mm | |
| | | 公称 | 10 mm | |
| | 推奨フェルール端子 | | | |
| クランプ範囲、最大 | 2.5 mm ² | | | |
| クランプ範囲、最小 | 0.13 mm ² | | | |
| 導体接続断面積 AWG、最大、 | AWG 12 | | | |
| 接続数 | 3 | | | |
| 接続方向 | 横向きに | | | |
| 接続方式 | ねじ接続 | | | |
| 接続方式 2 | ねじ接続 | | | |
| 被覆剥き長さ | 10 mm | | | |
| 配線接続断面 AWG、最小 | AWG 26 | | | |
| 配線接続断面、ソリッドコア、最小 | 0.5 mm ² | | | |
| 配線接続断面、ワイヤエンドフェルール 4 mm ² 付 DIN 46228/1 の細径撚線、最大 | | | | |
| 配線接続断面、ワイヤエンドフェルール 0.5 mm ² 付 DIN 46228/1 の細径撚線、最小 | | | | |
| 配線接続断面、細径撚線、最大 | 2.5 mm ² | | | |
| 配線接続断面、細径撚線、最小 | 0.5 mm ² | | | |
| 配線接続断面ソリッドコア、最大 | 4 mm ² | | | |

作成日 2024/07/07 0:25:28 CEST

WDK 2.5 LD/RT 1D 2R 230

Weidmüller Interface GmbH & Co. KG
Klingenbergstraße 26
D-32758 Detmold
Germany

www.weidmueller.com

技術データ

システム仕様

| | | | |
|-----------------|-------------|---------------|-----|
| バージョン | ねじ接続, LED搭載 | エンドカバープレートの要求 | はい |
| 電位数 | 1 | レベル数 | 2 |
| レベルごとのクランプポイント数 | 2 | 層ごとの電位数 | 1 |
| 内部で交差接続されたレベル | はい | PE 接続 | いいえ |
| レール | TS 35 | N 関数 | いいえ |
| PE 関数 | いいえ | PEN 関数 | いいえ |

全般

| | | | |
|----------------|--------|----------------|--------|
| レール | TS 35 | 導体接続断面積 AWG、最大 | AWG 12 |
| 配線接続断面積 AWG、最小 | AWG 26 | | |

寸法

| | |
|-------------|---------|
| TS 35 オフセット | 35.5 mm |
|-------------|---------|

材料データ

| | | | |
|-------------|-------|---|---------|
| 材質 | Wemid | 色 | ダークページュ |
| UL 94 可燃性等級 | V-0 | | |

要素の表示

| | | | |
|-------------|-------|-----------|-------|
| インジケータエレメント | 赤色 | 表示動作電圧、最大 | 230 V |
| 表示動作電圧、最小 | 230 V | 表示電圧種別 | AC |
| 電流 | 5 mA | | |

評価データ

| | | | |
|------------------------|---------------------|-----------------------|---------|
| 定格断面 | 2.5 mm ² | 定格電圧 | 230 V |
| 定格 DC 電圧 | 230 V | IEC 60947-7-x 準拠の容量抵抗 | 1.33 mΩ |
| IEC 60947-7-xに準拠した出力損失 | 0.77 W | | |

追加の技術データ

| | | | |
|--------|------|-----------|-----|
| 取り付け方式 | 嵌合仕様 | 爆発試験バージョン | いいえ |
| 開放側面 | 右 | 類似端子数 | 1 |

分類

| | | | |
|-------------|-------------|-------------|-------------|
| ETIM 6.0 | EC000903 | ETIM 7.0 | EC000903 |
| ETIM 8.0 | EC000903 | ETIM 9.0 | EC000903 |
| ECLASS 9.0 | 27-14-11-27 | ECLASS 9.1 | 27-14-11-47 |
| ECLASS 10.0 | 27-14-11-27 | ECLASS 11.0 | 27-14-11-27 |
| ECLASS 12.0 | 27-14-11-27 | ECLASS 13.0 | 27-25-01-14 |

環境製品コンプライアンス

| | |
|------------|--------------------------------------|
| REACH SVHC | Lead 7439-92-1 |
| SCIP | a3090896-0f16-410d-aabb-617cfb571002 |

重要なメモ

| | |
|------|--------------------|
| 製品情報 | 持続所要温度を確認する必要があります |
|------|--------------------|

作成日 2024/07/07 0:25:28 CEST

WDK 2.5 LD/RT 1D 2R 230

Weidmüller Interface GmbH & Co. KG

Klingenbergstraße 26

D-32758 Detmold

Germany

www.weidmueller.com

技術データ

承認

認可



ROHS

適合

ダウンロード

承認/証明書/適合証明書

[CE Declaration of Conformity](#)
[UKCA declaration of conformity](#)
[Confirmation of Standards EN 45545-2_2020-10](#)

エンジニアリングデータ

[CAD data – STEP](#)

ユーザ文書

[StorageConditionsTerminalBlocks](#)

カタログ

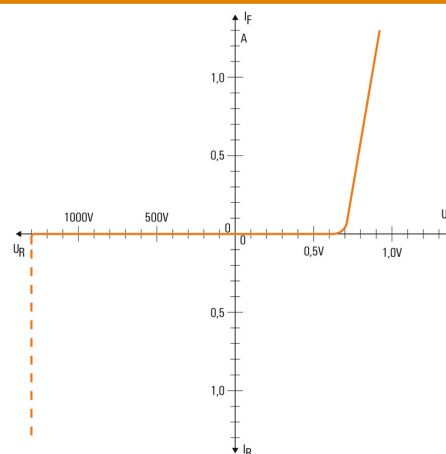
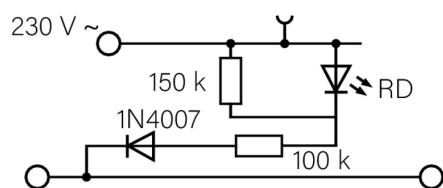
[Catalogues in PDF-format](#)

WDK 2.5 LD/RT 1D 2R 230

Weidmüller Interface GmbH & Co. KG
Klingenbergstraße 26
D-32758 Detmold
Germany

www.weidmueller.com

図面



WDK 2.5 LD/RT 1D 2R 230

Weidmüller Interface GmbH & Co. KG
Klingenbergstraße 26
D-32758 Detmold
Germany

www.weidmueller.com

アクセサリ

Plus



Dekafix (DEK) マーカーは、全導体とプラグインコネクタ、さらに電子副次構成に対応する総合マーカーです。このシステムは短い番号ので配列に適しており、即時印刷対応マーカーの広範な範囲を対象とします。一度の作業手順で迅速にインストールできる被覆剥きを提供します。印刷は読みやすく、コントラストも豊かで、幅は多種類が利用可能です。

- 即時使用可能なマーカーの広い対象範囲
- 迅速な設置に対応する被覆剥き
- ワイドモジュラーの全ケーブルコネクタに対応する端子台マーカー
- ブランク MultiCard または標準印刷

カスタム印字の場合：お客様のラベリング仕様に関しては、当社のラベリングソフトウェア、M-PrintPRO または M-PrintPRO Online (インストール未実施) のファイルをお送りください。

一般注文データ

| | | |
|------------|----------------------------|--|
| 種別 | DEK 5/5 PLUS MC NE WS | バージョン |
| 注文番号 | 1854490000 | Dekafix, 端子マーカー, 5 x 5 mm, ピッチ (mm) (P): 5.00 Weidmueller, |
| GTIN (EAN) | 4032248393596 | 白色 |
| 数量 | 1,000 Stück | |

空白



WS マーカーは、W モデルシリーズコネクタに最適です。WS タグはシステム互換性により、I モデルシリーズおよび Z モデルシリーズでも使用可能です。大型のマーキング面は、長い文字列だけでなく、複数行のテキストも許容します。

WS マーカーは、個別調整の長い文字列を有するラベルに最適です。実績豊富な MultiCard フォーマットにより、PrintJet CONNECT、またはプロッタでの印刷が可能です。

- ストリップまたは個別に実装可能
- 実績豊富な MultiCard フォーマットマーカー

カスタム印字の場合：お客様のラベリング仕様に関しては、当社のラベリングソフトウェア、M-PrintPRO または M-PrintPRO Online (インストール未実施) のファイルをお送りください。

一般注文データ

| | | |
|------------|----------------------------|---|
| 種別 | WS 8/5 MC NE WS | バージョン |
| 注文番号 | 1640740000 | WS, 端子マーカー, 8 x 5 mm, ピッチ (mm) (P): 5.00 Weidmueller, A |
| GTIN (EAN) | 4008190279103 | レン・ブラッドリー, 白色 |
| 数量 | 720 Stück | |

WDK 2.5 LD/RT 1D 2R 230

Weidmüller Interface GmbH & Co. KG

Klingenbergstraße 26

D-32758 Detmold

Germany

www.weidmueller.com

アクセサリ

SAK シリーズ

SAK
Series

ワイドミュラーの製品は、端子レールに対する安定的で信頼性の高い取り付けを保証し、スライドを防ぐエンドブラケットを含んでいます。ネジ有り / 無しのバージョンも利用できます。エンドブラケットには、グループマーカー対応のマーキングオプション、およびテストプラグホルダーが含まれます。

一般注文データ

| | | |
|------------|----------------------------|---|
| 種別 | EW 35 | バージョン |
| 注文番号 | 0383560000 | エンドブラケット, Wemid, ページュ, レール: TS 35, ねじ込み |
| GTIN (EAN) | 4008190181314 | |
| 数量 | 50 Stück | |

2.5 mm²2.5
mm²

ネジ接続の渡り配線は、取り付けと取り外しが簡単です。大きな接触表面により、高電流でも最大の接触信頼性で伝送することができます。

一般注文データ

| | | |
|------------|----------------------------|---|
| 種別 | WQV 2.5/3 | バージョン |
| 注文番号 | 1053760000 | 渡り配線コネクタ (端子), ねじ込み, 極数: 3, ピッチ (mm) (P): 5.10, 絶縁: はい, 32 A, 黄色 |
| GTIN (EAN) | 4008190058999 | |
| 数量 | 50 Stück | |
| 種別 | WQV 2.5/15 | バージョン |
| 注文番号 | 1059660000 | 渡り配線コネクタ (端子), ねじ込み, 極数: 15, ピッチ (mm) (P): 5.10, 絶縁: はい, 32 A, 黄色 |
| GTIN (EAN) | 4008190002411 | |
| 数量 | 10 Stück | |
| 種別 | WQV 2.5/2 | バージョン |
| 注文番号 | 1053660000 | 渡り配線コネクタ (端子), ねじ込み, 極数: 2, ピッチ (mm) (P): 5.10, 絶縁: はい, 32 A, 黄色 |
| GTIN (EAN) | 4008190031121 | |
| 数量 | 50 Stück | |
| 種別 | WQV 2.5/30 | バージョン |
| 注文番号 | 1067500000 | 渡り配線コネクタ (端子), ねじ込み, 極数: 30, ピッチ (mm) (P): 5.10, 絶縁: はい, 32 A, 黄色 |
| GTIN (EAN) | 4008190031107 | |
| 数量 | 10 Stück | |
| 種別 | WQV 2.5/20 | バージョン |
| 注文番号 | 1577570000 | 渡り配線コネクタ (端子), ねじ込み, 極数: 20, ピッチ (mm) (P): 5.10, 絶縁: はい, 32 A, 黄色 |
| GTIN (EAN) | 4008190125868 | |
| 数量 | 10 Stück | |

作成日 2024/07/07 0:25:28 CEST

WDK 2.5 LD/RT 1D 2R 230

Weidmüller Interface GmbH & Co. KG

Klingenbergstraße 26

D-32758 Detmold

Germany

www.weidmueller.com

アクセサリ

| | | |
|------------|----------------------------|--|
| 種別 | WQV 2.5/6 | バージョン |
| 注文番号 | 1054060000 | 渡り配線コネクタ (端子), ねじ込み, 極数: 6, ピッチ (mm) (P): 5.10, 絶 |
| GTIN (EAN) | 4008190102272 | 縁: はい, 32 A, 黄色 |
| 数量 | 10 Stück | |
| 種別 | WQV 2.5/4 | バージョン |
| 注文番号 | 1053860000 | 渡り配線コネクタ (端子), ねじ込み, 極数: 4, ピッチ (mm) (P): 5.10, 絶 |
| GTIN (EAN) | 4008190049706 | 縁: はい, 32 A, 黄色 |
| 数量 | 50 Stück | |
| 種別 | WQV 2.5/10 | バージョン |
| 注文番号 | 1054460000 | 渡り配線コネクタ (端子), ねじ込み, 極数: 10, ピッチ (mm) (P): 5.10, 絶 |
| GTIN (EAN) | 4008190135089 | 縁: はい, 32 A, 黄色 |
| 数量 | 20 Stück | |
| 種別 | WQV 2.5/32 | バージョン |
| 注文番号 | 1577600000 | 渡り配線コネクタ (端子), ねじ込み, 極数: 32, ピッチ (mm) (P): 5.10, 絶 |
| GTIN (EAN) | 4008190154035 | 縁: はい, 32 A, 黄色 |
| 数量 | 10 Stück | |
| 種別 | WQV 2.5/5 | バージョン |
| 注文番号 | 1053960000 | 渡り配線コネクタ (端子), ねじ込み, 極数: 5, ピッチ (mm) (P): 5.10, 絶 |
| GTIN (EAN) | 4008190158446 | 縁: はい, 32 A, 黄色 |
| 数量 | 10 Stück | |
| 種別 | WQV 2.5/7 | バージョン |
| 注文番号 | 1054160000 | 渡り配線コネクタ (端子), ねじ込み, 極数: 7, ピッチ (mm) (P): 5.10, 絶 |
| GTIN (EAN) | 4008190011246 | 縁: はい, 32 A, 黄色 |
| 数量 | 10 Stück | |
| 種別 | WQV 2.5/8 | バージョン |
| 注文番号 | 1054260000 | 渡り配線コネクタ (端子), ねじ込み, 極数: 8, ピッチ (mm) (P): 5.10, 絶 |
| GTIN (EAN) | 4008190073572 | 縁: はい, 32 A, 黄色 |
| 数量 | 10 Stück | |

照明光照射付属



WADコネクタマーカは、W シリーズ端子、WEW 35/2 および ZEW 35/2 のエンドブラケットに適しています。マーカは、カスタム印字または稲妻記号付きの標準印刷で、空白のマーカとして使用できます。WAD MultiCard マーカは、PrintJet CONNECT プリンターでのラベリングに適しています。

カスタム印字の場合：お客様のラベリング仕様に関しては、当社のラベリングソフトウェア、M-PrintPRO または M-PrintPRO Online (インストール未実施) のファイルをお送りください。

一般注文データ

| | | |
|------------|----------------------------|---|
| 種別 | WAD 5 MC B GE/SW | バージョン |
| 注文番号 | 1120450000 | グループマーカ, カバー, 33.3 x 5 mm, ピッチ (mm) (P): 5.00 WDU |
| GTIN (EAN) | 4032248901272 | 2.5, WEW 35/2, ZEW 35/2, 黄色 |
| 数量 | 48 Stück | |

作成日 2024/07/07 0:25:28 CEST

WDK 2.5 LD/RT 1D 2R 230

Weidmüller Interface GmbH & Co. KG
Klingenbergstraße 26
D-32758 Detmold
Germany

www.weidmueller.com

アクセサリ

カスタム印刷



WS マーカーは、W モデルシリーズコネクタに最適です。WS タグはシステム互換性により、I モデルシリーズおよび Z モデルシリーズでも使用可能です。大型のマーキング面は、長い文字列だけでなく、複数行のテキストも許容します。

WS マーカーは、個別調整の長い文字列を有するラベルに最適です。実績豊富な MultiCard フォーマットにより、PrintJet CONNECT、またはプロッタでの印刷が可能です。

- ストリップまたは個別に実装可能
- 実績豊富な MultiCard フォーマットマーカー

カスタム印字の場合：お客様のラベリング仕様に関しては、当社のラベリングソフトウェア、M-PrintPRO または M-PrintPRO Online (インストール未実施) のファイルをお送りください。

一般注文データ

| | | |
|------------|----------------------------|---|
| 種別 | WS 8/5 MC SDR | バージョン |
| 注文番号 | 1640750000 | WS, 端子マーカー, 8 x 5 mm, ピッチ (mm) (P): 5.00 Weidmueller, ア |
| GTIN (EAN) | 4008190456627 | レン・ブラッドリー, 顧客の仕様に準拠 |
| 数量 | 144 Stück | |

マーカーホルダー



マーカーホルダーは、5 または 5.1 mm ピッチの標準マーカーを追加で取り付けることができます。斜め型ホルダーはオプションで一緒にスナップ可能で、Klippon® コネクトモジュール端子台のすべての標準マーキングチャンネルに設置できます。対応マーカーの種別は、指定印字ホルダーの各アクセサリの下で確認できます。

一般注文データ

| | | |
|------------|----------------------------|-----------------|
| 種別 | BZT 1 WS 10/5 | バージョン |
| 注文番号 | 1805490000 | アクセサリ, マーカーホルダー |
| GTIN (EAN) | 4032248270231 | |
| 数量 | 100 Stück | |

| | | |
|------------|----------------------------|-----------------|
| 種別 | BZT 1 ZA WS 10/5 | バージョン |
| 注文番号 | 1805520000 | アクセサリ, マーカーホルダー |
| GTIN (EAN) | 4032248270248 | |
| 数量 | 100 Stück | |

WDK 2.5 LD/RT 1D 2R 230

Weidmüller Interface GmbH & Co. KG

Klingenbergstraße 26

D-32758 Detmold

Germany

www.weidmueller.com

アクセサリ

2.5 mm²2.5
mm²

エンドブラケット前の最終モジュラ端子台の開口側に、エンドプレートが取り付けられます。エンドプレートの使用は、モジュラ端子台の機能、および指定の定格電圧を保証します。通電部品との接触を防ぎ、最終的な端子に指で触れないようにします。

一般注文データ

| | | |
|------------|----------------------------|--|
| 種別 | WAP WDK2.5 | バージョン |
| 注文番号 | 1059100000 | エンドプレート (端子), 69 mm x 1.5 mm, ダークペーージュ |
| GTIN (EAN) | 4008190101954 | |
| 数量 | 20 Stück | |

空白



Dekafix (DEK) マーカーは、全導体とプラグインコネクタ、さらに電子副次構成に対応する総合マーカーです。このシステムは短い番号ので配列に適しており、即時印刷対応マーカーの広範な範囲を対象とします。一度の作業手順で迅速にインストールできる被覆剥きを提供します。印刷は読みやすく、コントラストも豊かで、幅は多種類が利用可能です。

- 即時使用可能なマーカーの広い対象範囲
- 迅速な設置に対応する被覆剥き
- ワイドミューラーの全ケーブルコネクタに対応する端子台マーカー
- ブランク MultiCard または標準印刷

カスタム印字の場合：お客様のラベリング仕様に関しては、当社のラベリングソフトウェア、M-PrintPRO または M-PrintPRO Online (インストール未実施) のファイルをお送りください。

一般注文データ

| | | |
|------------|----------------------------|--|
| 種別 | DEK 5/5 MC NE WS | バージョン |
| 注文番号 | 1609801044 | Dekafix, 端子マーカー, 5 x 5 mm, ピッチ (mm) (P): 5.00 Weidmueller, |
| GTIN (EAN) | 4008190397111 | 白色 |
| 数量 | 1,000 Stück | |