

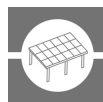
PVC AC 1I 10 SPD2R + RJ45 04

Weidmüller Interface GmbH & Co. KG

Klingenbergstraße 26

D-32758 Detmold

Germany

www.weidmueller.com

一般注文データ

バージョン	AC電圧バージョン, 補助接点とアラーム接点, TN-C-S, TN-S, N付IT, NなしのIT, TT
注文番号	8000104168
種別	PVC AC 1I 10 SPD2R + RJ45 04
GTIN (EAN)	4099986573475
数量	1 Stück

作成日 2024/07/04 5:58:14 CEST

カタログステータス 29.06.2024 / 当社は技術的変更を実施する権利を有しています。

PVC AC 1I 10 SPD2R + RJ45 04

Weidmüller Interface GmbH & Co. KG

Klingenbergstraße 26

D-32758 Detmold

Germany

www.weidmueller.com

技術データ

寸法と重量

深さ	132 mm	奥行き (インチ)	5.197 inch
高さ	200 mm	高さ (インチ)	7.874 inch
幅	200 mm	幅 (インチ)	7.874 inch
正味重量	2,100.243 g		

温度

動作温度	-25 °C...50 °C
------	----------------

公称データ IEC/EN

シグナリング接点	250 V 1A 1CO	低電圧ネットワーク	TN-C-S, TN-S, N付IT, NなしのIT, TT
保護レベル $U_p I$ にて N (N-PE)	≤ 1.5 kV	保護レベル $U_p I$ にて N (L/N-PE)	≤ 1.5 kV
周波数範囲、最大	60 Hz	周波数範囲、最小	50 Hz
定格電圧 (AC)	230 V	放電電流 I_n (8/20 μ s) 導体 - PE	20 kA
最大連続電圧、 U_c (AC)	300 V	極数	4
短絡電流定格 I_{SCCR}	50 kA	電圧種別	AC

AC入力

AC 入力数	3	導体断面、固定式、最大	6 mm ²
導体断面、固定式、最小	0.5 mm ²	接続断面、燃線、最大	6 mm ²
接続断面、燃線、最小	0.34 mm ²	接続種類、AC入力ケーブル	PUSH IN
被覆剥き長さ、定格接続	12 mm		

AC出力

導体断面、固定式、最大	6 mm ²	導体断面、固定式、最小	0.5 mm ²
接続断面、燃線、最大	6 mm ²	接続断面、燃線、最小	0.34 mm ²
被覆剥き長さ、定格接続	12 mm		

保証

時間間隔	5 年
------	-----

一般データ

保護度合い	IP65
-------	------

分類

ETIM 6.0	EC000941	ETIM 7.0	EC000941
ETIM 8.0	EC000941	ETIM 9.0	EC000941
ECLASS 9.0	27-13-08-05	ECLASS 9.1	27-13-08-05
ECLASS 10.0	27-13-08-05	ECLASS 11.0	27-13-08-05
ECLASS 12.0	27-17-90-90	ECLASS 13.0	27-17-90-90

環境製品コンプライアンス

REACH SVHC	Lead 7439-92-1
SCIP	bdab5698-6a20-4370-8e28-8810d882d01a

作成日 2024/07/04 5:58:14 CEST

PVC AC 1I 10 SPD2R + RJ45 04

Weidmüller Interface GmbH & Co. KG

Klingenbergstraße 26

D-32758 Detmold

Germany

www.weidmueller.com

技術データ

承認

認可



ダウンロード

承認/証明書/適合証明書

[Declaration of Conformity](#)

技術文書

[Schematic diagram](#)

カタログ

[Catalogues in PDF-format](#)

PVC AC 1I 10 SPD2R + RJ45 04

Weidmüller Interface GmbH & Co. KG
Klingenbergstraße 26
D-32758 Detmold
Germany

www.weidmueller.com

図面

