

DRI314615LT

Weidmüller Interface GmbH & Co. KG

Klingenbergstraße 26

D-32758 Detmold

Germany

www.weidmueller.com

製品イメージ



図に類似

D モデルシリーズ DRI

- 1 CO 接点
- AC コイル
- 内蔵ステータス表示 LED およびテストボタン搭載

一般注文データ

バージョン	D-SERIES DRI, リレー, 接点数: 1, CO接点 AgSnO, 定格制御電圧: 115 V AC, 持続電流: 10 A, フラット ブレード接続 (4.7 mm x 0.5 mm), テストボタンが 使用可能: はい
注文番号	7760056319
種別	DRI314615LT
GTIN (EAN)	6944169740244
数量	20 Stück

作成日 2024/09/04 1:12:04 CEST

DRI314615LT

Weidmüller Interface GmbH & Co. KG
Klingenbergstraße 26
D-32758 Detmold
Germany

www.weidmueller.com

技術データ

寸法と重量

深さ	33.5 mm	奥行き (インチ)	1.319 inch
高さ	31 mm	高さ (インチ)	1.22 inch
幅	13 mm	幅 (インチ)	0.512 inch
正味重量	22.05 g		

温度

保管温度	-40 °C...85 °C	動作温度	-40 °C...55 °C
湿度	相対湿度35 ~ 85%、結露なし		

公称データUL

証明書番号 (cURus)	E312083
---------------	---------

制御側

定格制御電圧	115 V AC	定格電流 AC	9.3 mA
公称出力	1.1 VA	コイル抵抗	6200 Ω ± 10 %
コイル公差	10 %	ステータス表示	赤色LED

負荷側

定格スイッチング電圧	AC250 V	持続電流	10 A
定格負荷の最大回路周波数	0.1 Hz	最大開閉電圧、AC	250 V
最大開閉電圧、DC	250 V	AC スwitching容量 (抵抗)、最大	2500 VA
DC スwitching容量 (抵抗)、最大	240 W @ 24 V	スイッチオン遅延	≤ 15 ms
スイッチオフ遅延	≤ 10 ms	接点の種別	1 CO接点 (AgSnO)
機械的耐用期間	10 x 10 ⁶ 開閉サイクル	最小スイッチング電源	10 mA @ 24 V, 10 mA @ 12 V, 100 mA @ 5 V

一般データ

テストボタンが使用可能	はい	
テストボタンのバージョン	ロック可能なテストボタン, 一時テストボタン	
メカニカルスイッチの位置表示	いいえ	
色	透明	
UL94 可燃性等級コンポーネント	コンポーネント	リレーカバー
	UL94 可燃性等級	V-2
	コンポーネント	リレー底板
	UL94 可燃性等級	V-0
	コンポーネント	リレーテストボタン
	UL94 可燃性等級	HB

絶縁協調

定格電圧	300 V	汚染度	2
サージ電圧カテゴリー	III	絶縁材グループ	IIIa
制御側 - 荷重側の空気パスおよびクリーブパス	≥ 4 mm	制御側 - 負荷側の耐電圧	5 kV _{eff} / 1分
開接点の耐電圧	1 kV _{eff} / 1 min	インパルス耐電圧	5 kV (1.2/50 μs)
保護度合い	IP20		

作成日 2024/09/04 1:12:04 CEST

DRI314615LT

Weidmüller Interface GmbH & Co. KG

Klingenbergstraße 26

D-32758 Detmold

Germany

www.weidmueller.com

技術データ

承認/標準の詳細

証明書番号 (cURus) E312083

接続データ

導体接続方法 フラットブレード接続 (4.7 mm x 0.5 mm)

分類

ETIM 6.0	EC001437	ETIM 7.0	EC001437
ETIM 8.0	EC001437	ETIM 9.0	EC001437
ECLASS 9.0	27-37-16-01	ECLASS 9.1	27-37-16-01
ECLASS 10.0	27-37-16-01	ECLASS 11.0	27-37-16-01
ECLASS 12.0	27-37-16-01	ECLASS 13.0	27-37-16-01
ECLASS 14.0	27-37-16-01		

環境製品コンプライアンス

REACH SVHC /
RoHS 対応状況 準拠 (免除なし)

承認

認可

ROHS 適合
UL File Number Search UL ウェブサイト
証明書番号 (cURus) E312083

ダウンロード

承認/証明書/適合証明書	EU Konformitätserklärung / EU Declaration of Conformity
エンジニアリングデータ	CAD data – STEP
製品変更通知	20210401 Product change Notification D-SERIES DRI relays - status indicator
ユーザ文書	FL_D-SERIES_DRI1CO_LOAD_GUIDE
カタログ	Catalogues in PDF-format

DRI314615LT

Weidmüller Interface GmbH & Co. KG

Klingenbergstraße 26

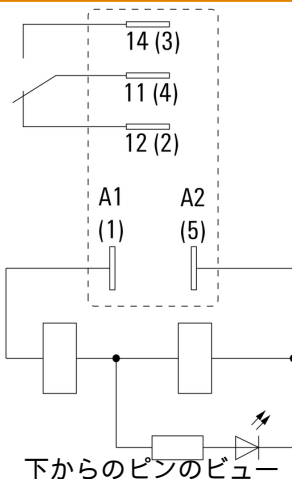
D-32758 Detmold

Germany

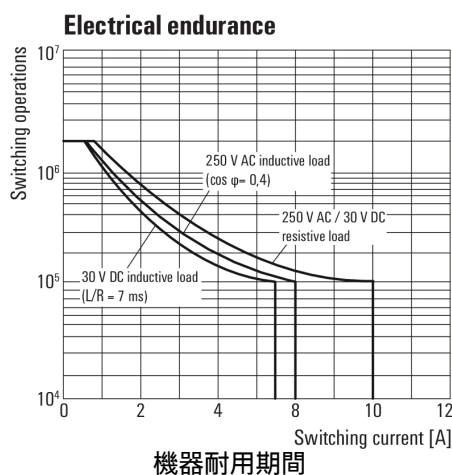
www.weidmueller.com

図面

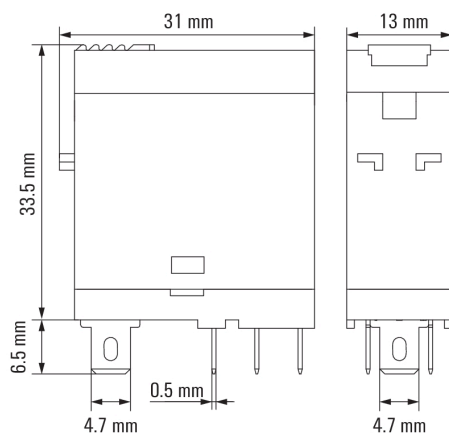
配線図



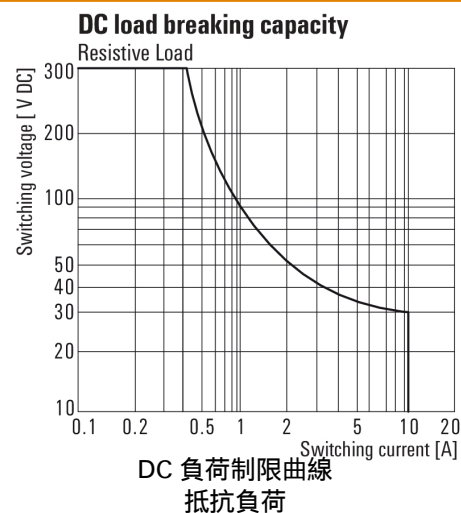
グラフ



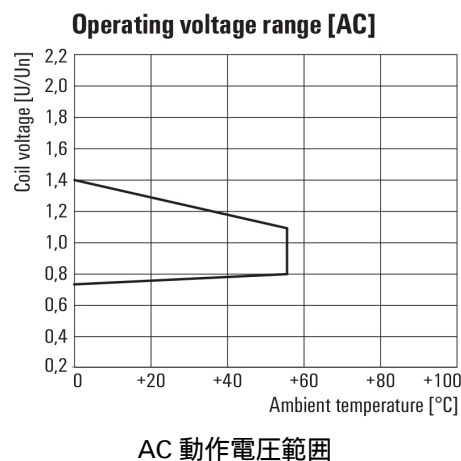
寸法図



グラフ



グラフ



DRI314615LT

Weidmüller Interface GmbH & Co. KG
Klingenbergstraße 26
D-32758 Detmold
Germany

www.weidmueller.com

アクセサリ

カスタム印刷



ESG は、多くの有名電気機器で使用されている、MultiCard フォーマットの実証済マーカースです。その結果、高品質デバイスへのマーキングが高コントラストで表示されます。

Siemens、ABB、Beckhoff などのメーカーデバイスでは、

一目で、さまざまな種類の装置が利用できます：

- 総合的な用途のタグ、自己接着型またはクリップオン式のタグ、種別に応じて対応します：
- 例えばサーキットブレーカーなどの調整機器の場合は、タグレールにクリップ対応 ESG マーカースを付けます：
- 仕様に準拠した個別のレーザー品質印刷

カスタム印字の場合：お客様のラベリング仕様に関しては、当社のラベリングソフトウェア、M-PrintPRO または M-PrintPRO Online (インストール未実施) のファイルをお送りください。

一般注文データ

種別	ESG 6/15 SDI MC SDR	バージョン
注文番号	2558310000	ESG, デバイスマーカース x 15 mm, PA 66, 色: 顧客の仕様に準拠
GTIN (EAN)	4050118569025	
数量	40 Stück	

保護モジュール



D シリーズリレーソケットの差し込み式保護モジュール、オプションで保護機能の搭載が可能です。

- フリーフローダイオードまたは RC フィルタ搭載

一般注文データ

種別	RIM 3 110/230VAC	バージョン
注文番号	7760056014	D-SERIES, RC フィルタ, 定格制御電圧: 110...230 V AC, プラグイン接続
GTIN (EAN)	4032248878109	
数量	10 Stück	
種別	RIM 3 110/230VAC LED	バージョン
注文番号	7760056045	D-SERIES, RC フィルタ, 定格制御電圧: 110...230 V AC, プラグイン接続
GTIN (EAN)	4032248878147	
数量	10 Stück	

DRI314615LT

Weidmüller Interface GmbH & Co. KG

Klingenbergstraße 26

D-32758 Detmold

Germany

www.weidmueller.com

アクセサリ

保持クリップ



D-SERIES DRI リレー対応保持クリップ
• 金属およびプラスチック製保持クリップ

一般注文データ

種別	SDI CLIP HM	バージョン
注文番号	7760056390	D-SERIES DRI, 保持クリップ
GTIN (EAN)	6944169787898	
数量	10 Stück	
種別	SDI CLIP	バージョン
注文番号	7760056352	D-SERIES DRI, 保持クリップ
GTIN (EAN)	6944169739996	
数量	10 Stück	
種別	SDI CLIP P	バージョン
注文番号	7760056389	D-SERIES DRI, 保持クリップ
GTIN (EAN)	6944169787539	
数量	10 Stück	

ESG 6/15



長い耐用期間の補償 : ESG

マルチカラーおよびマルチフォーマット型式のラベルは、接着階層が強いため、下面に対して最大限の接着力を発揮します。二重積層ポリエステルは、基材を非常に薄く、しかも破れにくくします。

MultiMark で得られるメリット

- 「様々な要件に対応するさまざまな素材」
- 多くのメーカーの機器で使用可能
- 使い慣れた形状のデバイスマーカー

一般注文データ

種別	ESG 6/15 MM WS	バージョン
注文番号	2619940000	ESG, デバイスマーカー, 6 x 15 mm, 白色
GTIN (EAN)	4050118626148	
数量	3,000 Stück	

DRI314615LT

Weidmüller Interface GmbH & Co. KG

Klingenbergstraße 26

D-32758 Detmold

Germany

www.weidmueller.com

アクセサリ

LED



D-SERIESリレーソケットの差し込み式保護モジュール、オプションで保護機能の搭載が可能です。

- 緑色の LED 搭載

一般注文データ

種別	RIM 3 110/230VUC	バージョン
注文番号	7940018455	D-SERIES, LED モジュール, 定格制御電圧: 110...230 V UC, プラグイン
GTIN (EAN)	4032248878185	接続
数量	10 Stück	

ソケット



D-SERIES DRIシリーズ用リレーソケット

- 1 か 2 CO 接点
- ネジおよびPUSH IN接続
- 標準、および低い高さ

一般注文データ

種別	SDI 1CO P	バージョン
注文番号	7760056364	D-SERIES DRI, リレーソケット, 接点数: 1, CO接点, 持続電流: 12 A,
GTIN (EAN)	6944169772283	PUSH IN
数量	20 Stück	
種別	SDI 1CO	バージョン
注文番号	7760056350	D-SERIES DRI, リレーソケット, 接点数: 1, CO接点, 持続電流: 12 A, ね
GTIN (EAN)	6944169739972	じ接続
数量	10 Stück	
種別	SDI 1CO ECO	バージョン
注文番号	7760056346	D-SERIES DRI, リレーソケット, 接点数: 1, CO接点, 持続電流: 12 A, ね
GTIN (EAN)	6944169739934	じ接続
数量	10 Stück	
種別	SDI 1CO F ECO	バージョン
注文番号	7760056348	D-SERIES DRI, リレーソケット, 接点数: 1, CO接点, 持続電流: 12 A, ね
GTIN (EAN)	6944169739958	じ接続
数量	10 Stück	

DRI314615LT

Weidmüller Interface GmbH & Co. KG

Klingenbergstraße 26

D-32758 Detmold

Germany

www.weidmueller.com

アクセサリ

空白



ESG は、多くの有名電気機器で使用されている、MultiCard フォーマットの実証済マーカース。その結果、高品質デバイスへのマーキングが高コントラストで表示されます。

Siemens、ABB、Beckhoff などのメーカーデバイスでは、

一目で、さまざまな種別の装置が利用できます：

- 総合的な用途のタグ、自己接着型またはクリップオン式のタグ、種別に応じて対応します：
- 例えばサーキットブレーカーなどの調整機器の場合は、タグレールにクリップ対応 ESG マーカーを付けます：
- 仕様に準拠した個別のレーザー品質印刷

カスタム印字の場合：お客様のラベリング仕様に関しては、当社のラベリングソフトウェア、M-PrintPRO または M-PrintPRO Online (インストール未実施) のファイルをお送りください。

一般注文データ

種別	ESG 6/15 SDI MC NE WS	バージョン
注文番号	2558340000	ESG, デバイスマーカー x 15 mm, PA 66, 色: 白色
GTIN (EAN)	4050118569056	
数量	200 Stück	

DRI314615LT

Weidmüller Interface GmbH & Co. KG

Klingenbergstraße 26

D-32758 Detmold

Germany

www.weidmueller.com

図面

その他



型式コード