

EM122-RTU-2P

Weidmüller Interface GmbH & Co. KG

Klingenbergstraße 26

D-32758 Detmold

Germany

www.weidmueller.com



エネルギーメータ – BasicLine

エネルギーデータ取得の中心機能

BasicLineのデバイスは、単相または三相負荷の電力特性を測定します。

この目的のために、システムのエネルギー需要を透過するための基本数値が提供されます。

必要数値はユニットに直接表示され、ネットワークを介して通信されます。

当社のデバイスは、トップハットレールまたはフロントパネルへの取り付けに適しています。

中心機能に焦点を当てることで、BasicLineのデバイスは非常に優れた費用対効果比を有しています。

一般注文データ

| | |
|------------|---|
| バージョン | 1相、3相の主電源の電力測定/表示, 100 A, 直接測定, パルス出力, , Modbus RTU |
| 注文番号 | 7760051003 |
| 種別 | EM122-RTU-2P |
| GTIN (EAN) | 6944169818196 |
| 数量 | 1 Stück |

EM122-RTU-2P

Weidmüller Interface GmbH & Co. KG

Klingenbergstraße 26

D-32758 Detmold

Germany

www.weidmueller.com

技術データ

寸法と重量

| | | | |
|------|--------|-----------|------------|
| 深さ | 66 mm | 奥行き (インチ) | 2.598 inch |
| 高さ | 100 mm | 高さ (インチ) | 3.937 inch |
| 幅 | 72 mm | 幅 (インチ) | 2.835 inch |
| 正味重量 | 350 g | | |

温度

| | | | |
|------|----------------|------|----------------|
| 保管温度 | -40 °C...80 °C | 動作温度 | -25 °C...55 °C |
| 湿度 | 0 ~ 90% (結露なし) | | |

入出力

| | | | |
|-------------|----|--------|---|
| 構成可能なデジタル出力 | はい | パルス出力数 | 2 |
|-------------|----|--------|---|

技術データ

| | | | |
|--------------------------------|---|------------------|--|
| ディスプレイ | | バージョン | 1相、3相の主電源の電力測定/表示, 100 A, 直接測定, パルス出力、, Modbus RTU |
| | LCD | | |
| 保護度合い | IP51 | 入力力率 | 1 % |
| 取り付け方式 | DIN レール | 定格電流 | 10 A |
| 最大電流 | 100 A | 汚染度 | 2 |
| 表示値 | 電圧, 電流測定値, 皮相電力, 無効電力, 力率, 周波数, 有効なインポート/エクスポート電力需要, 合計インポート/エクスポート有効エネルギー, 総インポート/エクスポート無効エネルギー, システム全体の電力需要 | 測定範囲、電圧 L ~ N、AC | |
| 測定範囲、電圧 L ~ L、AC | 240...480 V | サージ電圧カテゴリー | 176...276 V III |
| 3線式 | はい | 4 線式システム | はい |
| サンプリング周波数50/60 Hz | 4.1 kHz | 連続測定 | はい |
| 1秒当たりの測定結果 | 100 ms | 電流測定チャンネル | 3 |
| 電圧の測定精度 | 0.5 % | 電流の測定精度 | 0.5 % |
| アクティブエネルギーの測定精度 (kWh, .../5 A) | クラス0.5 | | |

測定データの記録

| | | | |
|----------|--------|--------|---------|
| 更新間隔レジスタ | 100 ms | ソフトウェア | EM構成ツール |
|----------|--------|--------|---------|

通信

| | | | |
|---------|---------------|----------|------------------------|
| アドレッシング | 1 - 247 | ストップビット | 1, 2 |
| パリティ | 該当なし, 均等, 不規則 | ボーレート | 9600/19200/38400 bit/s |
| 通信 | 双方向 | インターフェース | RS485 |
| プロトコル | Modbus RTU | | |

EM122-RTU-2P

Weidmüller Interface GmbH & Co. KG

Klingenbergstraße 26

D-32758 Detmold

Germany

www.weidmueller.com

技術データ

電圧入力測定

| | | | |
|------------------|--|------------------|-------------|
| 3線式 | はい | 4線式システム | はい |
| 低電圧ネットワーク | 1 phase 2 wire (L + N), 3 phase 3 wire (L1 + L2 + L3), 3 phase 4 wire (L1 + L2 + L3 + N) | 周波数範囲、最大 | 60 Hz |
| 周波数範囲、最小 | 50 Hz | 測定範囲、電圧 L ~ N、AC | 176...276 V |
| 測定範囲、電圧 L ~ L、AC | 240...480 V | 電圧の測定精度 | 0.5 % |
| 電圧種別 | AC | | |

電流入力測定

| | | | |
|------------|-------|---------|-------|
| 交流入力ケーブル接続 | ねじ接続 | 定格電流 | 10 A |
| 最大電流 | 100 A | 電流の測定精度 | 0.5 % |
| 電流測定チャンネル | 3 | | |

絶縁協調

| | | | |
|----------|------------------|----------------|-----------------------------|
| インパルス耐電圧 | 6 kV (1.2/50 µs) | サージ電圧カテゴリー | III |
| 汚染度 | 2 | 絶縁電圧入力または出力/供給 | 4 kV _{効率} / 1 min. |

接続データ

| | | | |
|-----------------------------|---------------------|---------------------------|--------------------|
| 被覆剥き長さ | 8 mm | 接続方式 | ねじ接続 |
| 配線接続断面、細径撚線、最小 | 0.5 mm ² | 配線接続断面、細径撚線、最大 | 2 mm ² |
| 配線接続断面、細径撚線、2本のクランプ可能な配線、最小 | 2.5 mm ² | 配線断面、細径撚線、2本のクランプ可能な配線、最大 | 25 mm ² |

分類

| | | | |
|-------------|-------------|-------------|-------------|
| ETIM 6.0 | EC002301 | ETIM 7.0 | EC002301 |
| ETIM 8.0 | EC002301 | ETIM 9.0 | EC002301 |
| ECLASS 9.0 | 27-14-23-30 | ECLASS 9.1 | 27-21-03-01 |
| ECLASS 10.0 | 27-14-23-30 | ECLASS 11.0 | 27-14-23-30 |
| ECLASS 12.0 | 27-14-23-30 | ECLASS 13.0 | 27-14-23-30 |

環境製品コンプライアンス

| | |
|------------|---|
| REACH SVHC | / |
|------------|---|

承認

| | |
|----|---|
| 認可 |  |
|----|---|

| | |
|------|----|
| ROHS | 適合 |
|------|----|

EM122-RTU-2P

Weidmüller Interface GmbH & Co. KG

Klingenbergstraße 26

D-32758 Detmold

Germany

www.weidmueller.com

技術データ

ダウンロード

| | |
|--------------|--|
| 承認/証明書/適合証明書 | Declaration of Conformity |
| エンジニアリングデータ | CAD data – STEP |
| ソフトウェア | EM configuration tools Device description – Device description – MODBUS address list |
| ユーザ文書 | Manual EM configuration tools Chinese Manual EM configuration tools English Manual EM122 Chinese Manual EM122 English |
| カタログ | Catalogues in PDF-format |

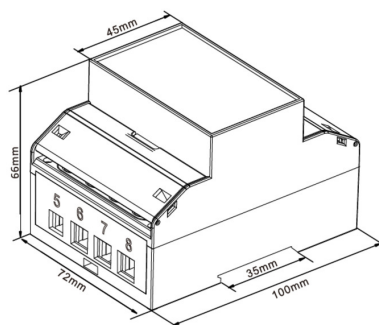
EM122-RTU-2P

Weidmüller Interface GmbH & Co. KG
Klingenbergstraße 26
D-32758 Detmold
Germany

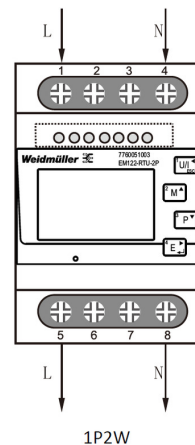
www.weidmueller.com

図面

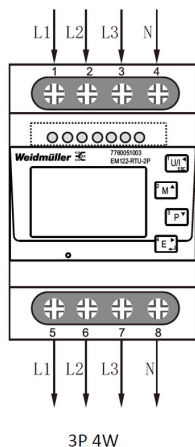
寸法図



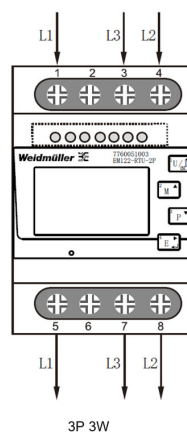
配線事例



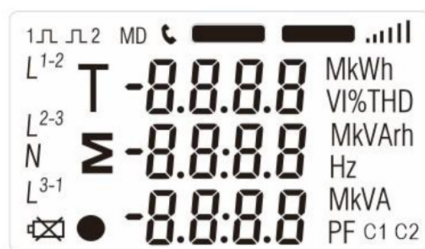
配線事例



配線事例



配置



Full screen