

SSS RELAIS 5V/24V 0,1ADC

Weidmüller Interface GmbH & Co. KG

Klingenbergstraße 26

D-32758 Detmold

Germany

www.weidmueller.com



図に類似

TERMSERIES

- ソリッドステートリレー
- 各種の出力バージョン

一般注文データ

バージョン	TERMSERIES, ソリッドステートリレー, 定格制御 電圧: 2.5 V DC...5 V DC...6 V DC, 定格スイッチン グ電圧: DC0...48 V, 持続電流: 0.1 A, プラグイン接 続
注文番号	4064320000
種別	SSS RELAIS 5V/24V 0,1ADC
GTIN (EAN)	4032248365531
数量	20 Stück

作成日 2024/07/29 16:39:47 CEST

SSS RELAIS 5V/24V 0,1ADC

Weidmüller Interface GmbH & Co. KG

Klingenbergstraße 26

D-32758 Detmold

Germany

www.weidmueller.com

技術データ

寸法と重量

深さ	15 mm	奥行き (インチ)	0.591 inch
高さ	28 mm	高さ (インチ)	1.102 inch
幅	5 mm	幅 (インチ)	0.197 inch
正味重量	3.29 g		

温度

保管温度	-40 °C...70 °C	動作温度	-20 °C...60 °C
湿度	相対湿度40°C/93%、結露なし		

失敗の確率

MTTF	4,491 a
------	---------

制御側

定格制御電圧	2.5 V DC...5 V DC...6 V DC	公称制御電流	DC4.1 mA (±10%)
公称出力	20 mW	ステータス表示	該当なし

負荷側

定格スイッチング電圧	DC0...48 V	持続電流	0.1 A
定格スイッチング電流	100 mA /DC	スイッチオン遅延	<35 µs
スイッチオフ遅延	<355 µs	最大負荷での電圧降下	≤ 1 V
漏電流	<10 µA	最小スイッチング電流	500 µA
短絡耐性仕様	いいえ	保護回路、負荷側	一体型フリーホイールダイオード
接点の種別	1 NO接点 (バイポーラトランジスタ)		

一般データ

色	黒色
---	----

絶縁協調

制御側 - 荷重側の空気パスおよびクリープパス	≥ 5.5 mm	制御側 - 負荷側の耐電圧	2.5 kV _{eff}
-------------------------	----------	---------------	-----------------------

接続データ

導体接続方法	プラグイン接続
--------	---------

分類

ETIM 6.0	EC001504	ETIM 7.0	EC001504
ETIM 8.0	EC001504	ETIM 9.0	EC001504
ECLASS 9.0	27-37-16-04	ECLASS 9.1	27-37-16-04
ECLASS 10.0	27-37-16-04	ECLASS 11.0	27-37-16-04
ECLASS 12.0	27-37-16-04	ECLASS 13.0	27-37-16-04

作成日 2024/07/29 16:39:47 CEST

SSS RELAIS 5V/24V 0,1ADC

Weidmüller Interface GmbH & Co. KG

Klingenbergstraße 26

D-32758 Detmold

Germany

www.weidmueller.com

技術データ

環境製品コンプライアンス

REACH SVHC

/

RoHS 対応状況

準拠 (免除なし)

承認

ROHS

適合

ダウンロード

エンジニアリングデータ

[CAD data – STEP](#)

カタログ

[Catalogues in PDF-format](#)

ブローシャー

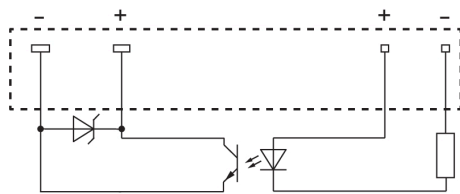
SSS RELAIS 5V/24V 0,1ADC

Weidmüller Interface GmbH & Co. KG
Klingenbergstraße 26
D-32758 Detmold
Germany

www.weidmueller.com

図面

配線図



View of pins from below

寸法図

