

MOPL K71 STAHL

Weidmüller Interface GmbH & Co. KG

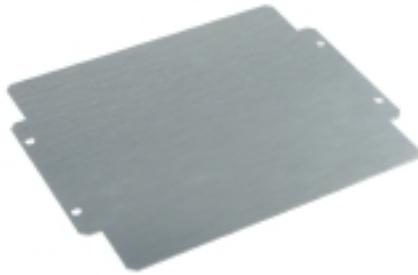
Klingenbergstraße 26

D-32758 Detmold

Germany

www.weidmueller.com

図に類似



Klippon® K エンクロージャーモデルシリーズのシステムアクセサリを使用すると、各アプリケーションの特定要件に合わせてエンクロージャーを容易に調整できます。

- DIN レール TS 35 および TS15
- 取り付けプレート
- ヒンジ
- 壁固定ホルダー

一般注文データ

バージョン	KlipponK (アルミニウムの空エンクロージャ), 取り付けプレート, 取り付けプレート, 高さ: 213 mm, 幅: 264 mm, 深さ: 2 mm, 材質: スチール板、亜鉛メッキ, 亜鉛めっき, 銀色
注文番号	3073140000
種別	MOPL K71 STAHL
GTIN (EAN)	4008190858070
数量	1 Stück

作成日 2024/07/24 10:25:40 CEST

カタログステータス 13.07.2024 / 当社は技術的変更を実施する権利を有しています。

MOPL K71 STAHL

Weidmüller Interface GmbH & Co. KG
Klingenbergstraße 26
D-32758 Detmold
Germany

www.weidmueller.com

技術データ

寸法と重量

深さ	2 mm	奥行き (インチ)	0.079 inch
高さ	213 mm	高さ (インチ)	8.386 inch
幅	264 mm	幅 (インチ)	10.394 inch
取付寸法 - 高さ	80 mm	取付寸法 - 幅	250 mm
正味重量	789 g		

アクセサリに関する一般情報

取付寸法 - 幅	250 mm	取付寸法 - 高さ	80 mm
固定形式	ねじ込み	材質	スチール板、亜鉛メッキ
素材の厚み	2 mm	表面仕上	亜鉛めっき

一般的な情報

固定形式	ねじ込み	材質	スチール板、亜鉛メッキ
素材の厚み	2 mm	表面仕上	亜鉛めっき

分類

ETIM 6.0	EC000213	ETIM 7.0	EC000213
ETIM 8.0	EC000213	ETIM 9.0	EC000213
ECLASS 9.0	27-40-06-39	ECLASS 9.1	27-18-92-90
ECLASS 10.0	27-40-06-39	ECLASS 11.0	27-40-06-39
ECLASS 12.0	27-40-06-39	ECLASS 13.0	27-40-06-39

環境製品コンプライアンス

REACH SVHC	/
RoHS 対応状況	準拠 (免除なし)

承認

ROHS	適合
------	----

ダウンロード

カタログ	Catalogues in PDF-format
ブローシャー	

MOPL K71 STAHL

Weidmüller Interface GmbH & Co. KG

Klingenbergstraße 26

D-32758 Detmold

Germany

www.weidmueller.com

アクセサリ

奥行 7.5 mm



Klippon® K エンクロージャーモデルシリーズのシステムアクセサリを使用すると、各アプリケーションの特定要件に合わせてエンクロージャーを容易に調整できます。

- DIN レール TS 35 および TS15
- 取り付けプレート
- ヒンジ
- 壁固定ホルダー

一般注文データ

種別	TS35X7.5 ST K71	バージョン
注文番号	8866120000	レール, TS 35, TS 35 x 7.5, 幅: 260 mm, スロット付き, スチール, ガル
GTIN (EAN)	4050118652697	バニ亜鉛メッキおよび不動態化
数量	20 Stück	