

B2CF 3.50/24/180FZE SN OR BX

Weidmüller Interface GmbH & Co. KG

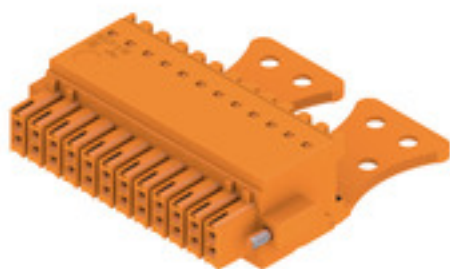
Klingenbergstraße 26

D-32758 Detmold

Germany

www.weidmueller.com

製品イメージ



次世代の小型設置：

信号接続の規定基準は、装置一式をリードしています。

最小スペースでの最大接続密度 - 2 列 B2CF は、フィールドで最大 1.5 mm の一般的なセンサーケーブル接続の場合のトレンドセッターです。スペース不足と機能性の向上の間の差異を埋めます。

その結果、1.75 ピッチの標準工業用ケーブルの接続ソリューションで、2.5 ピッチの同等のソリューションよりも 30% 小さく、3.5 mm ピッチと全く同じ堅固性を特徴とします。

小型で安全：

信頼性の高い導体接続方法：修理不要

プッシュインのセーフオス型ヘッダー：指による接触安全性

高度な条件での使用に信頼性の高い接続：リリースラッチ

将来性を保証：ハロゲンフリーの断熱材

信頼性の高いラベリング：大型ピンマーカー

- 安全な設置：便利なコーディング

アプリケーションの主な利点は次のとおりです。

効率性 - 回路基板上最も高い構成部品密度。

工業用に適合し、最小サイズ、最大強度。

プロセス最適化 - 自動組み立ておよびリフローはんだ付け。

使用の簡便性 - 安全な接続と導体接続が、ツール不要で実施可能。

アプリケーション指向：小型な寸法にもかかわらず、ラベリング簡単で信頼性の高いコーディングが可能です。小型化は、単に小さなスペースで高い機能密度を実現するだけでなく、各ミリメートル単位でのサイズ小型化で、必要なスペースが少なくなり、お客様の設置コストも削減されます。

一般注文データ

| | |
|------------|--|
| バージョン | プリント基板用プラグインコネクタ、メス型プラグ、3.50 mm、極数: 24, 180°, アクチュエータ付プッシュイン、クランプ範囲、最大: 1.5 mm², 箱 |
| 注文番号 | 3021480000 |
| 種別 | B2CF 3.50/24/180FZE SN OR BX |
| GTIN (EAN) | 4099986937666 |
| 数量 | 36 Stück |
| 製品データ | IEC: 320 V / 13.4 A / 0.14 - 1.5 mm² UL: 300 V / 9.5 A / AWG 30 - AWG 16 |
| パッケージ | 箱 |

作成日 2024/11/10 20:25:38 CET

B2CF 3.50/24/180FZE SN OR BX

Weidmüller Interface GmbH & Co. KG

Klingenbergstraße 26

D-32758 Detmold

Germany

www.weidmueller.com

技術データ

寸法と重量

| | | | |
|------|----------|-----------|------------|
| 深さ | 19.9 mm | 奥行き (インチ) | 0.783 inch |
| 高さ | 17.25 mm | 高さ (インチ) | 0.679 inch |
| 幅 | 48.9 mm | 幅 (インチ) | 1.925 inch |
| 正味重量 | 17.482 g | | |

システムパラメータ

| | | | |
|-----------------------------|--------------------------------|------------------|--------------|
| 製品ファミリー | OMNIMATE信号 - B2C/S2C 3.50 - 2列 | | |
| 接続方式 | フィールド接続 | | |
| 導体接続方法 | アクチュエータ付プッシュイン | | |
| ピッチ (mm) (P) | 3.5 mm | | |
| ピッチ (インチ) (P) | 0.138 " | | |
| 導体取り出し方向 | 180° | | |
| 極数 | 24 | | |
| L1 (mm) | 38.5 mm | | |
| L1 (インチ) | 1.516 " | | |
| 行数 | 1 | | |
| ピンモデルシリーズ数量 | 2 | | |
| 定格断面 | 15 mm ² | | |
| DIN VDE 57 106に適合したタッチセーフ保護 | フィンガータッチセーフ | | |
| DIN VDE 0470に適合したタッチセーフ保護 | IP20接続 | | |
| 保護度合い | IP20, 完全取付け時 | | |
| コーディング可能 | はい | | |
| 被覆剥き長さ | 10 mm | | |
| スクリュードライバーク | 0.4 x 2.5 | | |
| スクリュードライバークの標準 | DIN 5264 | | |
| ブラギング回数 | 25 | | |
| 差し込み力 / 極、最大 | 3.5 N | | |
| 引張強度 / 極、最大 | 3.5 N | | |
| 締付けトルク | トルクタイプ 使用状況の情報 | ネジフランジ 締付けトルク | 最小 : 0.15 Nm |
| | | | 最大 : 0.2 Nm |

材料データ

| | | | |
|--------------|-------------|------------|----------------------------|
| 絶縁材 | PA 66 GF 30 | 色 | 橙色 |
| カラーチャート (類似) | RAL 2000 | 絶縁材グループ | II |
| 比較追跡指数 (CTI) | ≥ 600 | 絶縁耐性 | ≥ 10 ⁸ Ω |
| UL 94 可燃性等級 | V-0 | 接点材質 | 銅合金 |
| 接触表面 | 錫メッキ | プラグ接点の層構造 | 2...5 µm Sn hot-dip tinned |
| 保管温度、最小 | -40 °C | 保管温度、最大 | 70 °C |
| 動作温度、最小 | -50 °C | 動作温度、最大 | 120 °C |
| 温度範囲、設置、最小 | -40 °C | 温度範囲、設置、最大 | 120 °C |

B2CF 3.50/24/180FZE SN OR BX

Weidmüller Interface GmbH & Co. KG

Klingenbergstraße 26

D-32758 Detmold

Germany

www.weidmueller.com

技術データ

接続に適した導体

| | | | |
|--------------------------------------|--|------------------------------------|---------------------|
| クランプ範囲、最小 | 0.14 mm ² | クランプ範囲、最大 | 1.5 mm ² |
| 配線接続断面 AWG、最小 | AWG 30 | 導体接続断面 AWG、最大 | AWG 16 |
| 固定式、最小 H05 (07) V-U | 0.14 mm ² | 固定式、最大 H05 (07) V-U | 1.5 mm ² |
| フレキシブル、最小 H05 (07) V-K | 0.14 mm ² | フレキシブル、最大 H05 (07) V-K | 1.5 mm ² |
| w. プラスチックカラーフェールール、DIN 46228 pt 4、最小 | 0.14 mm ² | プラスチックカラー付フェールール DIN 46228 pt 4、最大 | 1 mm ² |
| w. フェールール、DIN 46228 pt 1、最小 | 0.14 mm ² | ワイヤエンドフェールール付 DIN 46228 pt 1、最大 | 1.5 mm ² |
| 参照テキスト | プラスチック製カラーの外径はピッチ (P) より大きくできません、フェールールの長さは、製品と定格電圧に応じて選択されます。 | | |


IEC規格に準拠した公称データ

| | | | |
|-----------------------------|------------------------|-----------------------------|-------------|
| 標準に準拠して検査済 | IEC 60664-1, IEC 61984 | 定格電流、最小極数 (Tu=20°C) | 13.4 A |
| 定格電流、最大極数 (Tu=20°C) | 10 A | 定格電流、最小極数 (Tu=40°C) | 12 A |
| 定格電流、最大極数 (Tu=40°C) | 9 A | サージ電圧等級の定格電圧/汚染度 II/2 | 320 V |
| サージ電圧等級の定格電圧/汚染度 III/2 | 160 V | サージ電圧等級の定格電圧/汚染度 III/3 | 160 V |
| サージ電圧等級の定格インパルス電圧/汚染度 II/2 | 2.5 kV | サージ電圧等級の定格インパルス電圧/汚染度 III/2 | 2.5 kV |
| サージ電圧等級の定格インパルス電圧/汚染度 III/3 | 2.5 kV | 短時間耐電流抵抗 | 3 x 1sで80 A |

CSAに準拠した公称データ

| | | | |
|------------------------|--------|------------------------|--------|
| 定格電圧 (グループ B/CSA 使用) | 300 V | 定格電圧 (グループ C / CSA 使用) | 50 V |
| 定格電圧 (グループ D/CSA 使用) | 300 V | 定格電流 (グループ B/CSA 使用) | 9.5 A |
| 定格電流 (グループ C / CSA 使用) | 9.5 A | 定格電流 (グループ D/CSA 使用) | 9.5 A |
| 導体断面、AGW、最小 | AWG 30 | 導体断面、AGW、最大 | AWG 16 |

UL 1059に準拠した公称データ

| | | | |
|----------------------------|---|----------------------------|--------|
| 設定 (cURus) |  | 証明書番号 (cURus) | E60693 |
| 定格電圧 (グループ B / UL 1059 使用) | 300 V | 定格電圧 (C/UL 1059 グループ使用) | 50 V |
| 定格電圧 (グループ D / UL 1059 使用) | 300 V | 定格電流 (グループ B / UL 1059 使用) | 9.5 A |
| 定格電圧 (使用グループ C/UL 1059) | 9.5 A | 定格電流 (グループ D / UL 1059 使用) | 9.5 A |
| 導体断面、AGW、最小 | AWG 30 | 導体断面、AGW、最大 | AWG 16 |
| 承認値への参照 | 仕様は最大値です - 詳細については承認証明書を参照してください。 | | |

梱包

| | | | |
|-------|--------|--------|--------|
| パッケージ | 箱 | VPE 長 | 348 mm |
| VPE幅 | 134 mm | VPEの高さ | 57 mm |

作成日 2024/11/10 20:25:38 CET

B2CF 3.50/24/180FZE SN OR BX

Weidmüller Interface GmbH & Co. KG
Klingenbergstraße 26
D-32758 Detmold
Germany

www.weidmueller.com

技術データ

テストの種類

試験：マーキングの耐久性

| | |
|-----|---|
| 標準 | IEC 61984セクション6.2および7.3.2 / 10.11 は、IEC 60068-2-70 / 12.95からのパターンを 取ります |
| テスト | 原産地表示, 種類の識別, ピッチ, 材料の種類, 日付 時計, 承認マーキングUL, 承認マーキングcULus |
| 評価 | 使用可能 |
| テスト | 耐久性 |
| 評価 | 合格した |

テスト：連結解除（互換性なし）

| | |
|-----|--|
| 標準 | IEC 61984セクション6.3および6.9.1 / 10.11, IEC 60512-13-5 / 02.06 |
| テスト | 要素をコード要素無しで 180° 回転 |
| 評価 | 合格した |
| テスト | コード要素で180°回転 |
| 評価 | 合格した |
| テスト | 目視検査 |
| 評価 | 合格した |

テスト：クランプ可能な断面

| | |
|------|---|
| 標準 | IEC 60999-1セクション7および9.1 / 11.99, IEC 60947-1セクション8.2.4.5.1 / 03.11 |
| 導体種類 | 導体の種類と導体断面 固定式0.14 mm ² |
| | 導体の種類と導体断面 撚線0.14 mm ² |
| | 導体の種類と導体断面 固定式1.5 mm ² |
| | 導体の種類と導体断面 撚線1.5 mm ² |
| | 導体の種類と導体断面 AWG 26/1 |
| | 導体の種類と導体断面 AWG 26/19 |
| | 導体の種類と導体断面 AWG 16/1 |
| | 導体の種類と導体断面 AWG 16/19 |
| 評価 | 合格した |

導体の損傷や偶発的な緩みをテストする

| | |
|------|-----------------------------|
| 標準 | IEC 60999-1セクション9.4 / 11.99 |
| 要件 | 0.2 kg |
| 導体種類 | 導体の種類と導体断面 AWG 26/1 |
| | 導体の種類と導体断面 AWG 26/19 |
| 評価 | 合格した |
| 要件 | 0.3 kg |
| 導体種類 | 導体の種類と導体断面 H05V-U0.75 |
| | 導体の種類と導体断面 H05V-K0.75 |
| 評価 | 合格した |
| 要件 | 0.4 kg |
| 導体種類 | 導体の種類と導体断面 H07V-U1.5 |
| | 導体の種類と導体断面 H07V-K1.5 |
| | 導体の種類と導体断面 AWG 16/1 |
| | 導体の種類と導体断面 AWG 16/19 |
| 評価 | 合格した |

B2CF 3.50/24/180FZE SN OR BX

Weidmüller Interface GmbH & Co. KG
Klingenbergstraße 26
D-32758 Detmold
Germany

www.weidmueller.com

技術データ

| | | |
|--------|------|-----------------------------|
| 引き抜き試験 | 標準 | IEC 60999-1セクション9.5 / 11.99 |
| | 要件 | ≥10 N |
| | 導体種類 | 導体の種類と導体断面 AWG 26/1 |
| | | 導体の種類と導体断面 AWG 26/19 |
| | 評価 | 合格した |
| | 要件 | ≥20 N |
| | 導体種類 | 導体の種類と導体断面 H05V-U0.75 |
| | | 導体の種類と導体断面 H05V-K0.75 |
| | 評価 | 合格した |
| | 要件 | ≥40 N |
| | 導体種類 | 導体の種類と導体断面 H07V-U1.5 |
| | | 導体の種類と導体断面 H07V-K1.5 |
| | | 導体の種類と導体断面 AWG 16/1 |
| | | 導体の種類と導体断面 AWG 16/19 |
| | 評価 | 合格した |

分類

| | | | |
|-------------|-------------|-------------|-------------|
| ETIM 6.0 | EC002638 | ETIM 7.0 | EC002638 |
| ETIM 8.0 | EC002638 | ETIM 9.0 | EC002638 |
| ECLASS 9.0 | 27-44-03-09 | ECLASS 9.1 | 27-44-03-09 |
| ECLASS 10.0 | 27-44-03-09 | ECLASS 11.0 | 27-46-02-02 |
| ECLASS 12.0 | 27-46-02-02 | ECLASS 13.0 | 27-46-02-02 |
| ECLASS 14.0 | 27-46-02-02 | | |

環境製品コンプライアンス

| | |
|------------|-----------------------|
| RoHS 対応状況 | 準拠 (免除なし) |
| REACH SVHC | No SVHC above 0.1 wt% |

重要なメモ

| | |
|-------|---|
| IPC準拠 | 適合性：製品の開発、製造、および出荷は、国際的に認められた基準と基準に従って行なわれ、データシートに記載された保証された特性を遵守します。IPC-A-610「クラス2」に準拠して装飾的な特性を満たします。製品に関するさらなる請求は、要求に応じて評価できます。 |
| 注意事項 | <ul style="list-style-type: none">• 要求に応じて追加のバリエーション• 要求に応じて金メッキの接触面• 定格断面積および最小値に関連する定格電流極数。• 圧着工具PZ 1.5（オーダー番号9005990000）またはPZ 6/5（オーダー番号9011460000）を備えたワイヤエンドフェール用圧着形状Aは、より大きな配線断面をお勧めします。• 図面上のP = ピッチ• 公称データは、コンポーネント自体のみを指します。他のコンポーネントとのクリアランスおよび沿面距離は、関連する適用規格に従って設計する必要があります。• 導線の最大外径2.6 mm• OMNIMATE コネクタは IEC 61984 に準拠した切断容量 (COC) のないコネクタです。指定された使用中、活性化中や負荷がかかっているときにコネクタを抜き差しすることはできません• 平均温度 50 °C、最大湿度 70%、36ヶ月の長期保存が可能 |

作成日 2024/11/10 20:25:38 CET

B2CF 3.50/24/180FZE SN OR BX

Weidmüller Interface GmbH & Co. KG

Klingenbergstraße 26

D-32758 Detmold

Germany

www.weidmueller.com

技術データ

承認

認可



ROHS

適合

UL File Number Search

UL ウェブサイト

証明書番号 (cURus)

E60693

ダウンロード

カタログ

[Catalogues in PDF-format](#)

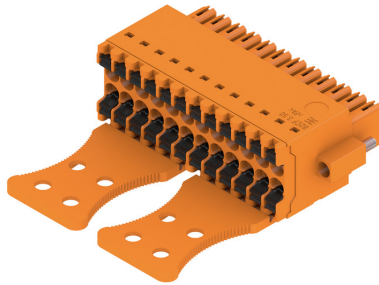
B2CF 3.50/24/180FZE SN OR BX

Weidmüller Interface GmbH & Co. KG
Klingenbergstraße 26
D-32758 Detmold
Germany

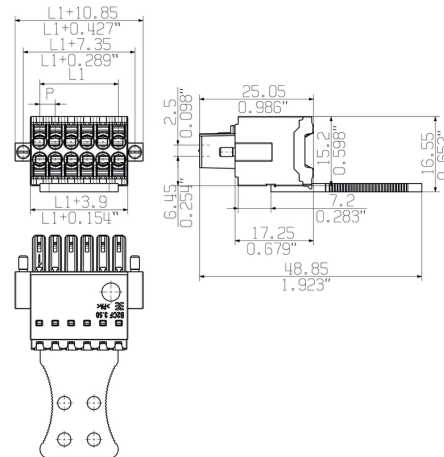
www.weidmueller.com

図面

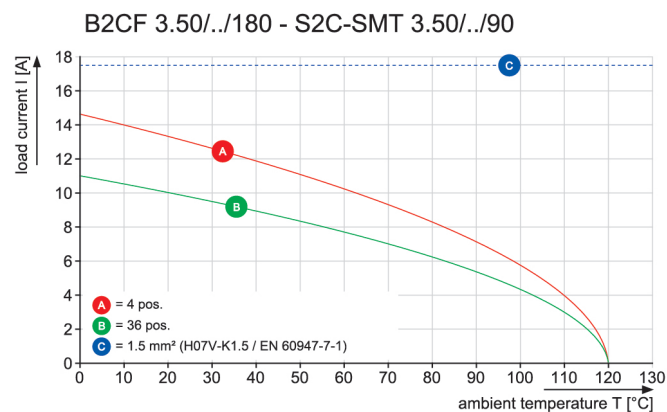
製品イメージ



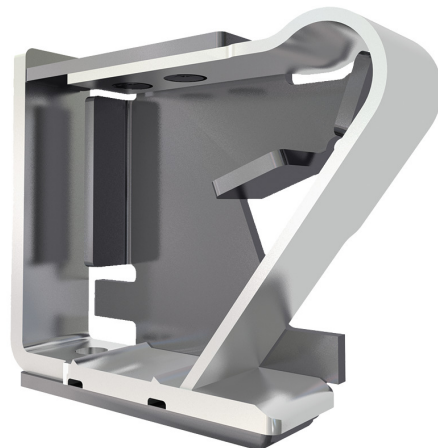
寸法図



グラフ



製品の利点



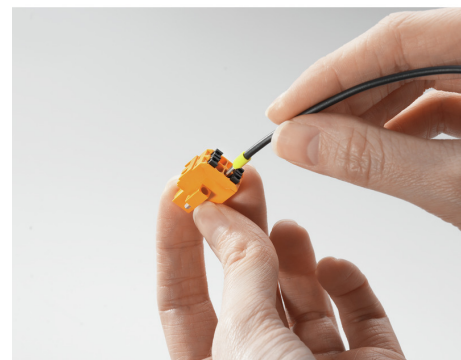
堅固なPUSH IN接続
安全性および耐久性

製品の利点



大型の接続断面積
1.5 mm まで容易に対応

製品の利点



すばやいPUSH IN接続
ツール不要でタッチセーフ

B2CF 3.50/24/180FZE SN OR BX

Weidmüller Interface GmbH & Co. KG
Klingenbergstraße 26
D-32758 Detmold
Germany

www.weidmueller.com

図面

使用例

