

MTS 5/05 H T4 B T

Weidmüller Interface GmbH & Co. KG

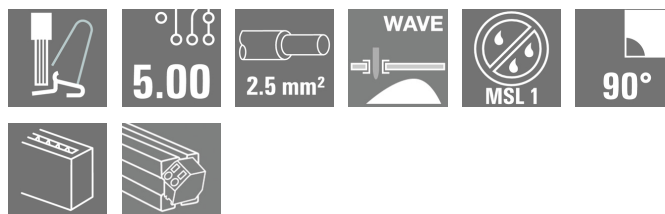
Klingenbergstraße 26

D-32758 Detmold

Germany

www.weidmueller.com

製品イメージ

SNAP IN 

一般注文データ

| | |
|------------|--|
| バージョン | プリント基板端子台, プリント基板用端子台, THR はんだ付け接続, ピッチ (mm) (P): 5.00 mm, 極数: 5, Tube |
| 注文番号 | 2913630000 |
| 種別 | MTS 5/05 H T4 B T |
| GTIN (EAN) | 4099986539624 |
| 数量 | 20 Stück |
| 製品データ | IEC: 400 V / 32 A / 0.5 - 4 mm² UL: 300 V / 18.5 A / AWG 20 - AWG 12 |
| パッケージ | Tube |

作成日 2024/07/04 7:02:53 CEST

MTS 5/05 H T4 B T

Weidmüller Interface GmbH & Co. KG
Klingenbergstraße 26
D-32758 Detmold
Germany

www.weidmueller.com

技術データ

寸法と重量

| | | | |
|------------|------------|-----------|------------|
| 深さ | 18.85 mm | 奥行き (インチ) | 0.742 inch |
| 高さ | 16.7 mm | 高さ (インチ) | 0.657 inch |
| 下位バージョンの高さ | 13.2 mm | 幅 | 27.3 mm |
| 幅 (インチ) | 1.075 inch | 正味重量 | 7.4 g |

温度

| | |
|--------|------------------|
| 取り付け温度 | -50 °C to +70 °C |
|--------|------------------|

システムパラメータ

| | |
|---------------------------|-------------------------|
| 製品ファミリー | OMNIMATE 4.0 |
| 導体接続方法 | SNAP IN |
| プロパティ、クランプポイント | WireReady |
| PCB の取り付け | THRはんだ付け接続 |
| 導体取り出し方向 | 90° |
| ピッチ (mm) (P) | 5 mm |
| ピッチ (インチ) (P) | 0.197 " |
| 極数 | 5 |
| ピンモデルシリーズ数量 | 1 |
| 行数 | 1 |
| ソルダーピン長 (l) | 3.5 mm |
| はんだピン寸法 | 0.6 x 0.8 mm |
| ソルダーアイレット穴直径 (D) | 1.3 mm |
| ソルダーアイレット穴直径公差 (D) | +0.1 mm |
| 極当たりソルダーピン数 | 2 |
| 被覆剥き長さ | 9 mm |
| 被覆剥き長さ公差 | 最小 : 8 mm 最大 : 10 mm |
| L1 (mm) | 20 mm |
| L1 (インチ) | 0.787 " |
| DIN VDE 0470に適合したタッチセーフ | IP 20 |
| 保護 | |
| DIN VDE 57 106に適合したタッチセーフ | フィンガータッチセーフ |
| 保護 | |
| 保護度合い | IP20 |

材料データ

| | | | |
|--------------|----------|----------------------|--------|
| 絶縁材 | PA 9T | 色 | 黒色 |
| カラーチャート (類似) | RAL 9011 | 絶縁材グループ | I |
| 比較追跡指数 (CTI) | ≥ 600 | Moisture Level (MSL) | 1 |
| UL 94 可燃性等級 | V-0 | 接点材質 | 銅合金 |
| 接触表面 | 錫メッキ | 錫メッキの種別 | つや消し |
| 保管温度、最小 | -25 °C | 保管温度、最大 | 55 °C |
| 動作温度、最小 | -50 °C | 動作温度、最大 | 120 °C |

接続に適した導体

| | |
|---------------------|----------------------|
| クランプ範囲、最小 | 0.34 mm ² |
| クランプ範囲、最大 | 4 mm ² |
| 配線接続断面 AWG、最小 | AWG 12 |
| 導体接続断面面積 AWG、最大 | AWG 20 |
| 固定式、最小 H05 (07) V-U | 0.5 mm ² |
| 固定式、最大 H05 (07) V-U | 2.5 mm ² |

作成日 2024/07/04 7:02:53 CEST

MTS 5/05 H T4 B T

Weidmüller Interface GmbH & Co. KG

Klingenbergstraße 26

D-32758 Detmold

Germany

www.weidmueller.com

技術データ

フレキシブル、最小 H05 (07) V-K 0.5 mm²フレキシブル、最大 H05 (07) V-K 4 mm²w. プラスチックカラーフェルール、DIN 0.34 mm²
46228 pt 4、最小プラスチックカラー付フェルール DIN 2.5 mm²
46228 pt 4、最大w. フェルール、DIN 46228 pt 1、最小 0.5 mm²ワイヤエンドフェルール付 DIN 46228 2.5 mm²
pt 1、最大

絶縁物外径、最大

4 mm

クランプ導体

| | | |
|---------|-----------|-----------------------------|
| 導体接続断面 | 公称 | 0.34 mm |
| フェルール端子 | 被覆剥き長さ | 公称 10 mm |
| | 推奨フェルール端子 | H0.34/12 TK |
| 導体接続断面 | 公称 | 0.5 mm ² |
| フェルール端子 | 被覆剥き長さ | 公称 12 mm |
| | 推奨フェルール端子 | H0.5/16 OR |
| | 被覆剥き長さ | 公称 10 mm |
| | 推奨フェルール端子 | H0.5/10 |
| 導体接続断面 | 公称 | 0.75 mm ² |
| フェルール端子 | 被覆剥き長さ | 公称 12 mm |
| | 推奨フェルール端子 | H0.75/16 W |
| | 被覆剥き長さ | 公称 10 mm |
| | 推奨フェルール端子 | H0.75/10 |
| 導体接続断面 | 公称 | 1 mm ² |
| フェルール端子 | 被覆剥き長さ | 公称 12 mm |
| | 推奨フェルール端子 | H1.0/16 GE |
| | 被覆剥き長さ | 公称 10 mm |
| | 推奨フェルール端子 | H1.0/10 |
| 導体接続断面 | 公称 | 1.5 mm ² |
| フェルール端子 | 被覆剥き長さ | 公称 12 mm |
| | 推奨フェルール端子 | H1.5/16 R |
| | 被覆剥き長さ | 公称 10 mm |
| | 推奨フェルール端子 | H1.5/10 |
| 導体接続断面 | 公称 | 2.5 mm ² |
| フェルール端子 | 被覆剥き長さ | 公称 10 mm |
| | 推奨フェルール端子 | H2.5/15D BL |
| | 被覆剥き長さ | 公称 10 mm |
| | 推奨フェルール端子 | H2.5/10 |

IEC規格に準拠した公称データ

| | | | |
|-----------------------------|------------------------|-----------------------------|-------|
| 標準に準拠して検査済 | IEC 60664-1, IEC 61984 | 定格電流、最小極数 (Tu=20°C) | 32 A |
| 定格電流、最大極数 (Tu=20°C) | 32 A | 定格電流、最小極数 (Tu=40°C) | 32 A |
| 定格電流、最大極数 (Tu=40°C) | 32 A | サージ電圧等級の定格電圧/汚染度 II/2 | 400 V |
| サージ電圧等級の定格電圧/汚染度 III/2 | 320 V | サージ電圧等級の定格電圧/汚染度 III/3 | 250 V |
| サージ電圧等級の定格インパルス電圧/汚染度 II/2 | 4 kV | サージ電圧等級の定格インパルス電圧/汚染度 III/2 | 4 kV |
| サージ電圧等級の定格インパルス電圧/汚染度 III/3 | 4 kV | | |

CSAに準拠した公称データ

| | | | |
|--------------|--------|--------------|--------|
| 導体断面積、AGW、最小 | AWG 20 | 導体断面積、AGW、最大 | AWG 12 |
|--------------|--------|--------------|--------|

作成日 2024/07/04 7:02:53 CEST

カタログステータス 29.06.2024 / 当社は技術的変更を実施する権利を有しています。

MTS 5/05 H T4 B T

Weidmüller Interface GmbH & Co. KG
Klingenbergstraße 26
D-32758 Detmold
Germany

www.weidmueller.com

技術データ

UL 1059に準拠した公称データ

設定 (cURus)



証明書番号 (cURus)

E60693

定格電圧 (グループ B / UL 1059 使用) 300 V

定格電圧 (グループ F / UL 1059 使用) 420 V

定格電流 (グループ D / UL 1059 使用) 10 A

導体断面積、AWG、最大 AWG 12

承認値への参照

仕様は最大値です - 詳細については承認証明書を参照してください。

定格電圧 (グループ D / UL 1059 使用) 300 V

定格電流 (グループ B / UL 1059 使用) 18.5 A

導体断面積、AGW、最小 AWG 20

クリアランス距離、最小 4 mm

沿面距離、最小

5.6 mm

分類

ETIM 6.0

EC002643

ETIM 7.0

EC002643

ETIM 8.0

EC002643

ETIM 9.0

EC002643

ECLASS 9.0

27-44-04-01

ECLASS 9.1

27-44-04-01

ECLASS 10.0

27-44-04-01

ECLASS 11.0

27-46-01-01

ECLASS 12.0

27-46-01-01

ECLASS 13.0

27-46-01-01

環境製品コンプライアンス

REACH SVHC

/

重要なメモ

IPC準拠

適合性：製品の開発、製造、および出荷は、国際的に認められた基準と基準に従って行なわれ、データシートに記載された保証された特性を遵守します。IPC-A-610「クラス2」に準拠して装飾的な特性を満たします。製品に関するさらなる請求は、要求に応じて評価できます。

注意事項

- 定格断面積および最小値に関する定格電流極数。
- 図面上のP = ピッチ
- 公称データは、コンポーネント自体のみを指します。他のコンポーネントとのクリアランスおよび沿面距離は、関連する適用規格に従って設計する必要があります。
- 平均温度 50 °C、最大湿度 70%、36ヶ月の長期保存が可能

承認

認可



UL File Number Search

UL ウェブサイト

証明書番号 (cURus)

E60693

ダウンロード

承認/証明書/適合証明書

[cURus_CoC_E60693_MTS5_202310.pdf](#)
[Declaration of the Manufacturer](#)

エンジニアリングデータ

[CAD data - STEP](#)

製品変更通知

[Technical change to MTS 5 - Packaging](#)

カタログ

[Catalogues in PDF-format](#)

作成日 2024/07/04 7:02:53 CEST

カタログステータス 29.06.2024 / 当社は技術的変更を実施する権利を有しています。

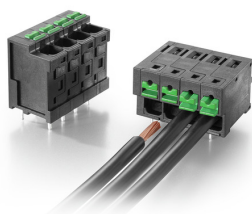
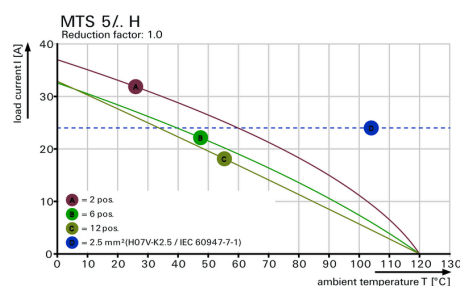
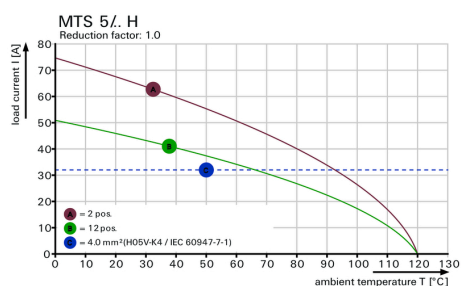
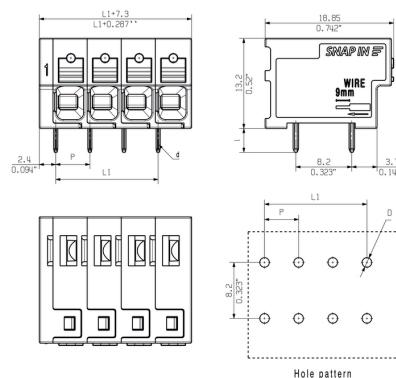
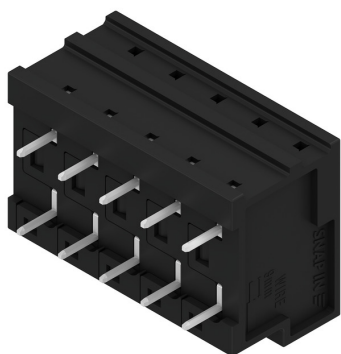
MTS 5/05 H T4 B T

Weidmüller Interface GmbH & Co. KG
Klingenbergstraße 26
D-32758 Detmold
Germany

www.weidmueller.com

図面

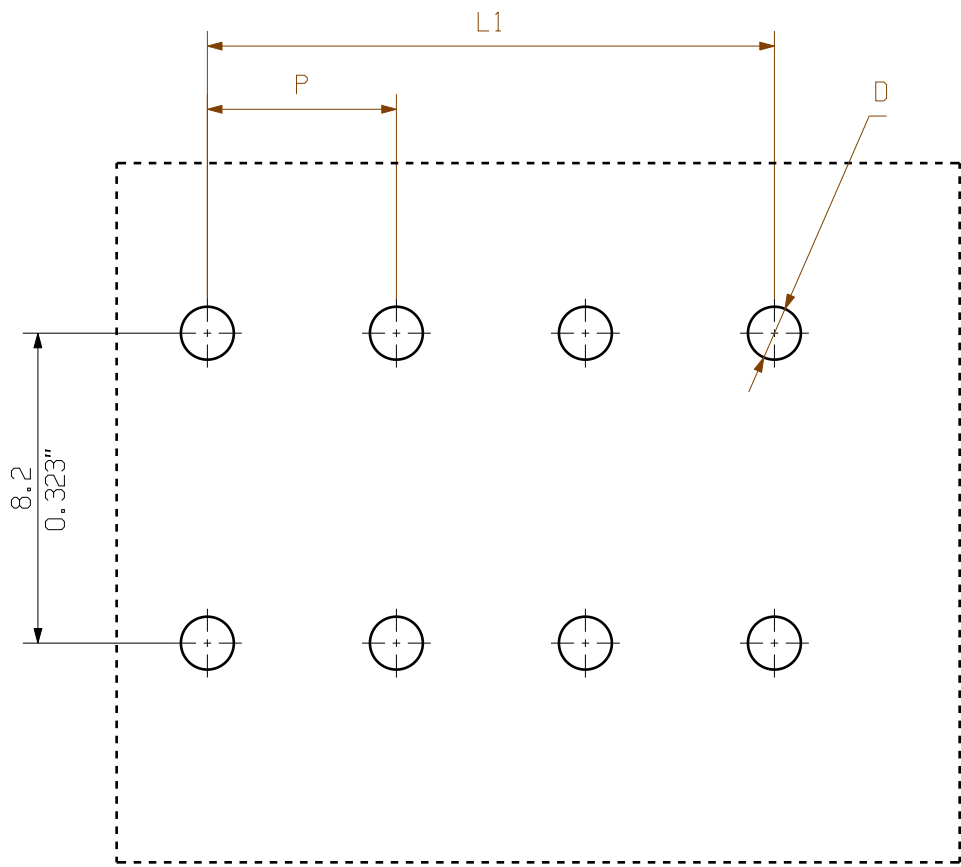
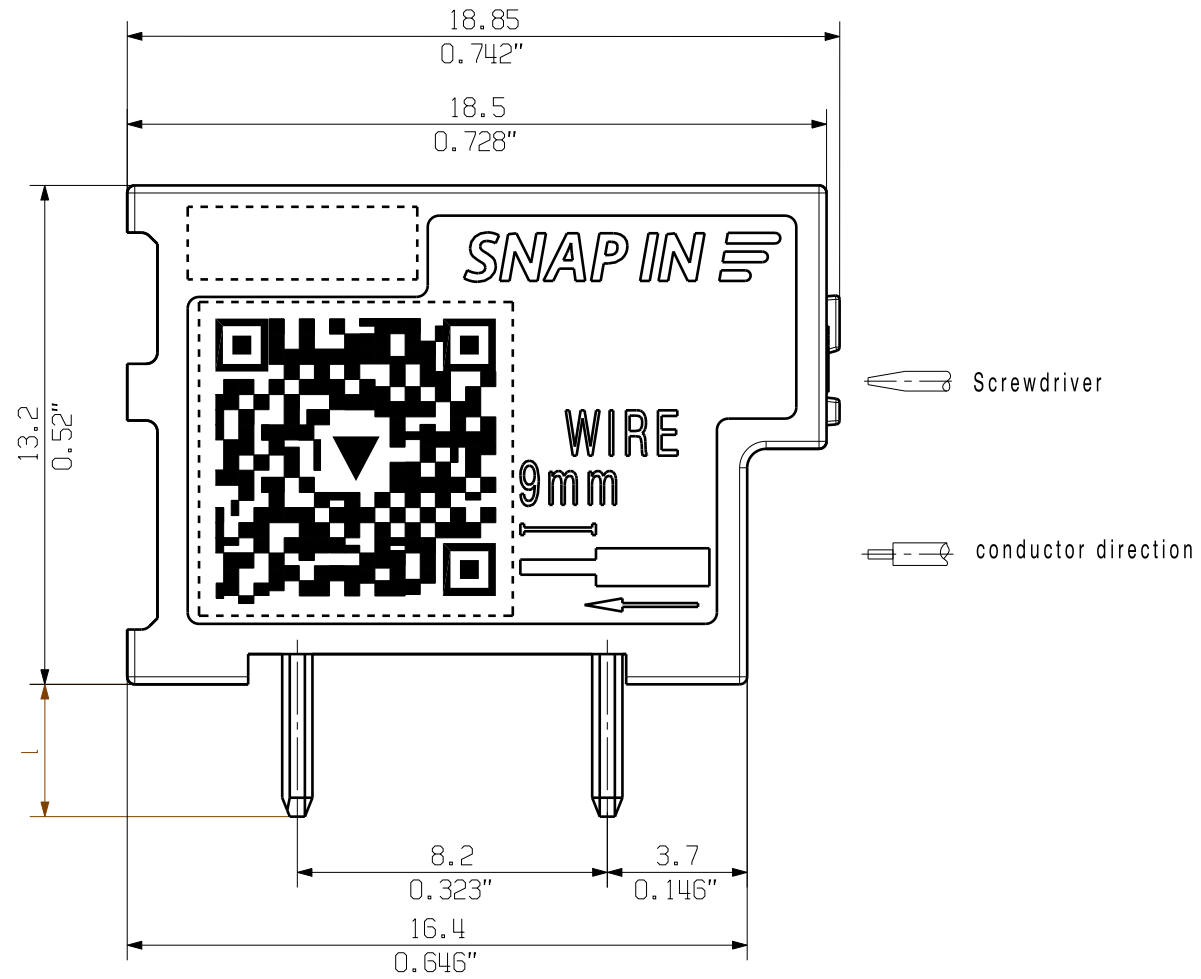
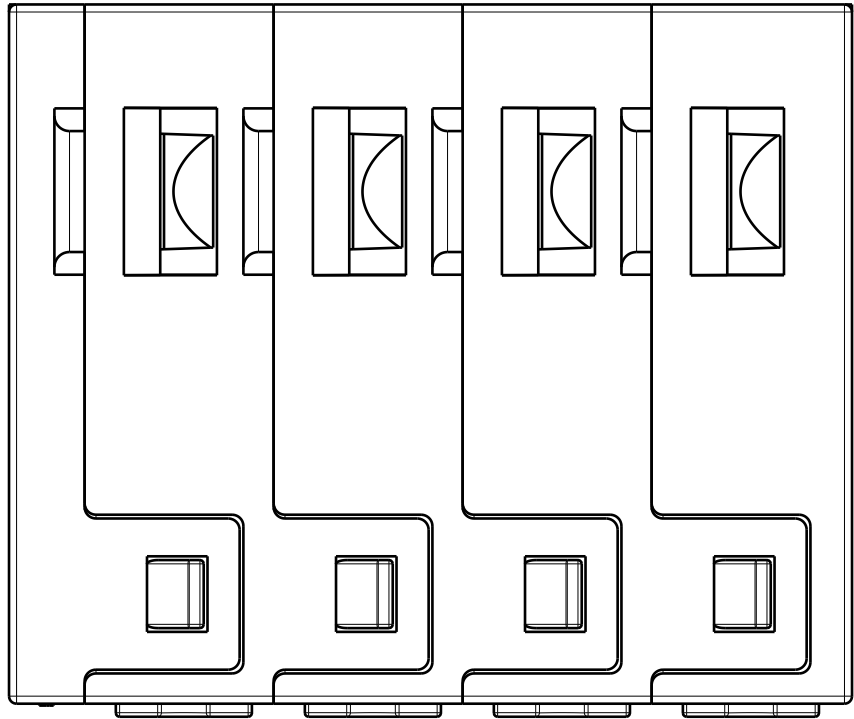
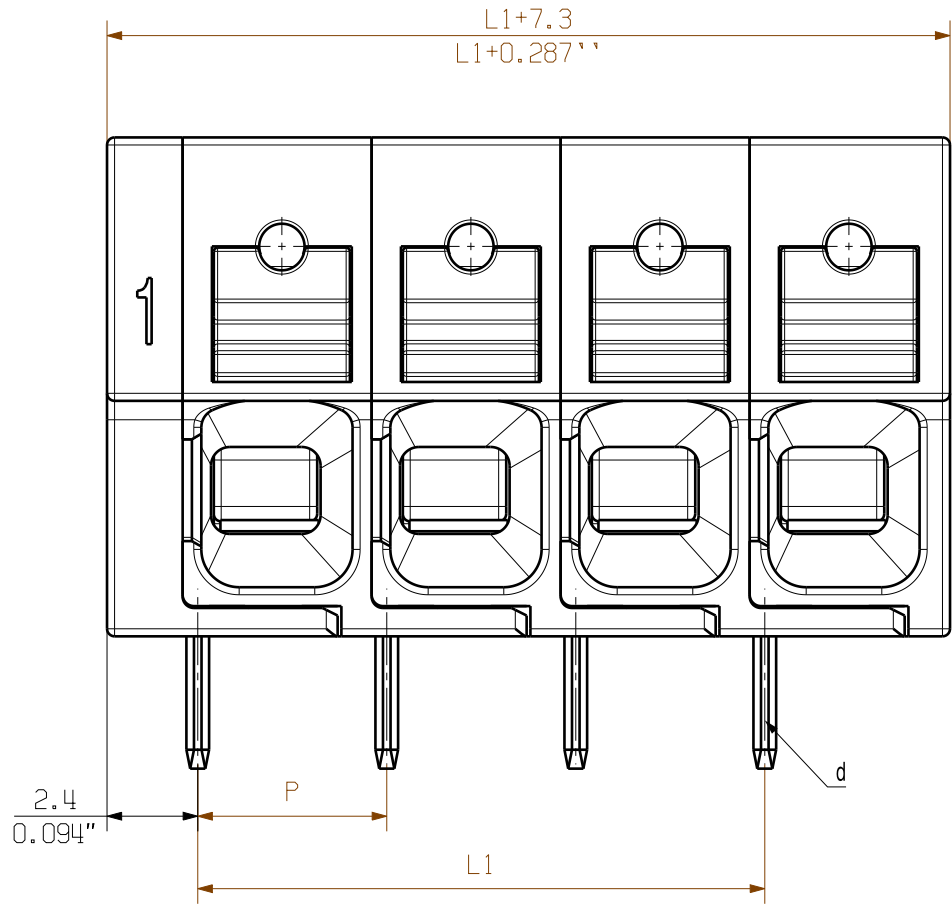
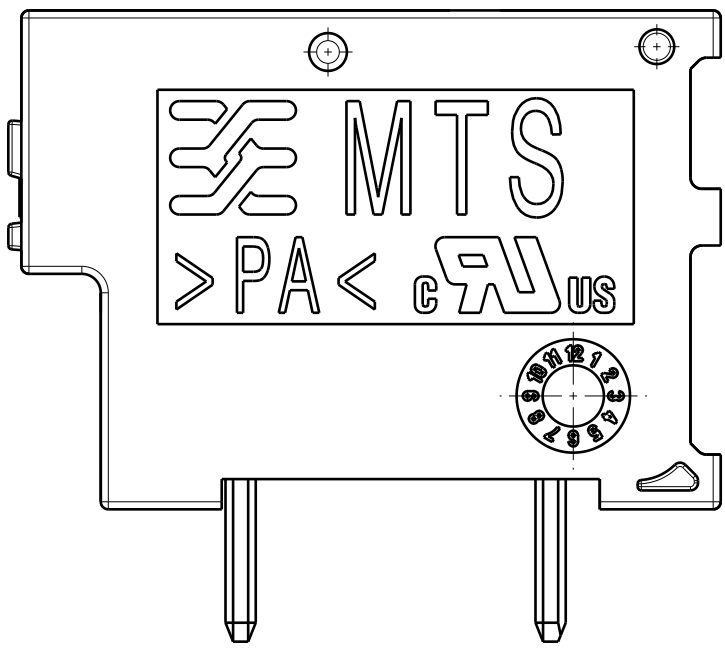
製品イメージ



The reproduction, distribution and utilization of this document as well as the communication of its contents to others without explicit authorization is prohibited. Offenders will be held liable for the payment of damages. Weidmüller exclusively reserves the right to file for patents, utility models or designs.

© Weidmüller Interface GmbH & Co. KG

The English version is binding



Hole pattern

The dimensions and tolerances specified on the customer drawing reflect the geometry in dry condition and do not consider humidity and temperature effects.
A specific agreement / specification between manufacturer and customer is required if certain dimensions including tolerances must be guaranteed under environmental conditions in the storage phase or the application (e.g. high humidity and / or temperature).

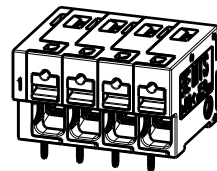
For the mounting of PCBs, it should be noted that the rated data relates only to the PCB components alone.
The necessary creepage and clearance paths must be observed in connection with the respective applicant in accordance to IEC 60664-1 (VDE 0110).
The current-carrying capacity and pitch tolerance is to be determined according to DIN IEC 60326-3 very fine.

Weidmüller PCB components are tested to the IEC 60947-7-4 standard, and are valid for its field of application.
Provided that the components are used to the intended purpose, all requirements with respect to the occurring of electrical, mechanical, thermic and corrosive stress will be satisfied.

General customer drawing, topical version only if required

P= 5.00
0.197 Pitch
D= Ø1.3 +0.1
0.051"
d= 0.6x0.8
0.024"x0.031"
l= 3.5
0.138"

M 1/1



| | | | | | |
|-----------------------|--------------|---|---|--|--|
| General Tolerances: . | | | Tolerances ISO 8015 | | |
| Changes: EC00009583 | | | <div>Weidmüller </div> <div>77712</div> <div>Drawing no. 1</div> <div>Scale: 5:1 Sheet 2 / 3</div> | | |
| Mat. No. (SAP) . | | | | | |
| Drawings Assembly | | | | | |
| Drawn | Xiang, Keqin |  | <div>MTS 5/.../H...</div> <div>PCB TERMINAL</div> <div>LEITERPLATTENKLEMME</div> <div></div> | | |
| Responsible | Xiang, Keqin | | | | |
| Approved | Xu, Shary | | | | |
| 17.10.2023 | | | | | |

| | | |
|---------|---------|-----------|
| 12 | 55.00 | 2.165 |
| 11 | 50.00 | 1.969 |
| 10 | 45.00 | 1.772 |
| 9 | 40.00 | 1.575 |
| 8 | 35.00 | 1.378 |
| 7 | 30.00 | 1.181 |
| 6 | 25.00 | 0.984 |
| 5 | 20.00 | 0.787 |
| 4 | 15.00 | 0.591 |
| 3 | 10.00 | 0.394 |
| 2 | 5.00 | 0.197 |
| n Poles | L1 [mm] | L1 [inch] |

77712
Drawing no. 1
Scale: 5:1 Sheet 2 / 3