

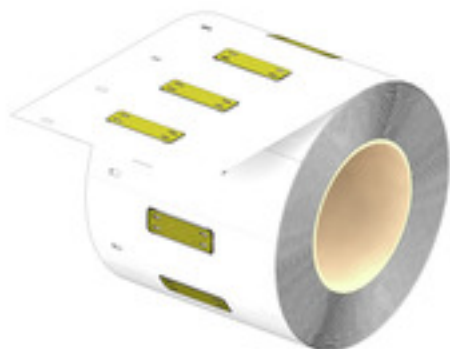
SFX-M 12/40-5 LRP AL GE

Weidmüller Interface GmbH & Co. KG

Klingenbergstraße 26

D-32758 Detmold

Germany

www.weidmueller.com

一般注文データ

バージョン	MetalliCard, 導体およびケーブルマーカ- , 7 - 40 mm, 40 x 12 mm, 黄色
注文番号	2863770000
種別	SFX-M 12/40-5 LRP AL GE
GTIN (EAN)	4064675597308
数量	500 Stück

作成日 2024/08/27 17:36:02 CEST

SFX-M 12/40-5 LRP AL GE

Weidmüller Interface GmbH & Co. KG
Klingenbergstraße 26
D-32758 Detmold
Germany

www.weidmueller.com

技術データ

寸法と重量

深さ	0.8 mm	奥行き (インチ)	0.031 inch
高さ	40 mm	高さ (インチ)	1.575 inch
幅	12 mm	幅 (インチ)	0.472 inch
正味重量	0.853 g		

温度

動作温度範囲	-55...130 °C
--------	--------------

一般データ

パッケージ単位当たりマーカース数	供給フォーム	MetalliCard
ラベリングフィールドのサイズ	12.2 x 25 mm	
動作温度範囲	-55...130 °C	
動作温度範囲、最大	130 °C	
動作温度範囲、最小	-55 °C	
幅	12 mm	
推奨業種	プロセス, エネルギー	
材質	陽極酸化アルミニウム	
組み合わせごとのマーカース数	1 MetalliCard = 導体およびケーブルマーカース	
色	黄色	

導体およびケーブルマーカース

ケーブルストラップ入力部	平型	導体外径	7 - 40 mm
導体外径、最大	40 mm	導体外径、最小	7 mm
導体断面、最大	500 mm ²	導体断面、最小	16 mm ²
接続配線の断面	16 - 500 mm ²		

分類

ETIM 6.0	EC001530	ETIM 7.0	EC001530
ETIM 8.0	EC001530	ETIM 9.0	EC001530
ECLASS 9.0	27-40-04-01	ECLASS 9.1	27-40-04-01
ECLASS 10.0	27-40-04-01	ECLASS 11.0	27-28-11-02
ECLASS 12.0	27-28-11-02	ECLASS 13.0	27-28-11-02
ECLASS 14.0	27-28-11-02		

環境製品コンプライアンス

REACH SVHC	/
RoHS 対応状況	準拠 (免除なし)

承認

ROHS	適合
------	----

ダウンロード

エンジニアリングデータ	CAD data – STEP
カタログ	Catalogues in PDF-format

作成日 2024/08/27 17:36:03 CEST

SFX-M 12/40-5 LRP AL GE

Weidmüller Interface GmbH & Co. KG
Klingenbergstraße 26
D-32758 Detmold
Germany

www.weidmueller.com

図面

