

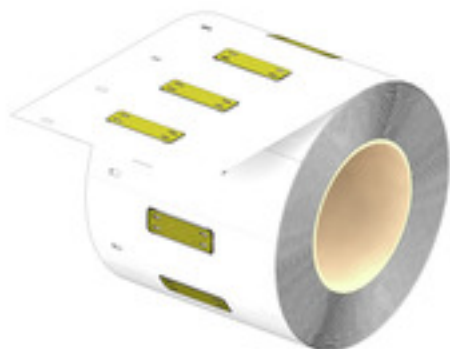
## SFX-M 12/40-5 LRP AL GE SDR

Weidmüller Interface GmbH &amp; Co. KG

Klingenbergstraße 26

D-32758 Detmold

Germany

[www.weidmueller.com](http://www.weidmueller.com)

## 一般注文データ

バージョン	MetalliCard, 導体およびケーブルマーカ―, 7 - 40 mm, 40 x 12 mm, 黄色
注文番号	<a href="#">2859660000</a>
種別	SFX-M 12/40-5 LRP AL GE SDR
GTIN (EAN)	4064675572534
数量	1 Stück

作成日 2024/07/04 9:28:30 CEST

## SFX-M 12/40-5 LRP AL GE SDR

Weidmüller Interface GmbH & Co. KG  
Klingenbergstraße 26  
D-32758 Detmold  
Germany

www.weidmueller.com

## 技術データ

## 寸法と重量

深さ	0.8 mm	奥行き (インチ)	0.031 inch
高さ	40 mm	高さ (インチ)	1.575 inch
幅	12 mm	幅 (インチ)	0.472 inch
正味重量	0.853 g		

## 温度

動作温度範囲	-55...130 °C
--------	--------------

## 一般データ

パッケージ単位当たりマーカース数	供給フォーム	MetalliCard
ラベリングフィールドのサイズ	12.2 x 25 mm	
動作温度範囲	-55...130 °C	
動作温度範囲、最大	130 °C	
動作温度範囲、最小	-55 °C	
印刷種別	顧客の仕様に準拠	
幅	12 mm	
推奨業種	プロセス、エネルギー	
材質	陽極酸化アルミニウム	
組み合わせごとのマーカース数	1 MetalliCard = 導体およびケーブルマーカース	
色	黄色	

## 導体およびケーブルマーカース

ケーブルストラップ入力部	平型	導体外径	7 - 40 mm
導体外径、最大	40 mm	導体外径、最小	7 mm
導体断面、最大	500 mm <sup>2</sup>	導体断面、最小	16 mm <sup>2</sup>
接続配線の断面	16 - 500 mm <sup>2</sup>		

## 分類

ETIM 6.0	EC001530	ETIM 7.0	EC001530
ETIM 8.0	EC001530	ETIM 9.0	EC001530
ECLASS 9.0	27-40-04-01	ECLASS 9.1	27-40-04-01
ECLASS 10.0	27-40-04-01	ECLASS 11.0	27-28-11-02
ECLASS 12.0	27-28-11-02	ECLASS 13.0	27-28-11-02

## 環境製品コンプライアンス

REACH SVHC	/
------------	---

## ダウンロード

エンジニアリングデータ	<a href="#">CAD data – STEP</a>
カタログ	<a href="#">Catalogues in PDF-format</a>

作成日 2024/07/04 9:28:30 CEST

**SFX-M 12/40-5 LRP AL GE SDR**

**Weidmüller Interface GmbH & Co. KG**

Klingenbergstraße 26

D-32758 Detmold

Germany

[www.weidmueller.com](http://www.weidmueller.com)

図面

