

SAI-WDF-M12-5P-K-COD-M16

Weidmüller Interface GmbH & Co. KG

Klingenbergstraße 26

D-32758 Detmold

Germany

www.weidmueller.com

製品イメージ



一般注文データ

注文番号	2830790000
種別	SAI-WDF-M12-5P-K-COD-M16
GTIN (EAN)	4064675389163
数量	1 Stück

作成日 2024/07/04 9:28:40 CEST

カタログステータス 29.06.2024 / 当社は技術的変更を実施する権利を有しています。

SAI-WDF-M12-5P-K-COD-M16

Weidmüller Interface GmbH & Co. KG

Klingenbergstraße 26

D-32758 Detmold

Germany

www.weidmueller.com

技術データ

寸法と重量

正味重量 24 g

技術データのカスタマイズ可能なプラグインコネクタ

ケーブルグランド	M 12	コーディング	K-coded
シールド接続	はい	ハウジングの温度範囲	-25 - +85 °C
ハウジング主要材質	CuZn, ニッケルメッキ	プラグング回数	≥ 100
保護度合い	IP65, IP67, IP68	定格電圧	600 V
定格電流	12 A	接点材質	CuZn
接続方式	プラグ/ソケット, ねじ込み	接触表面	金メッキ
極数	5	汚染度	3

標準

コネクタ規格 IEC 61076-2-111 標準、絶縁物 IEC 60664-1

一般的な技術仕様

ケーブルグランド	M 12	コーディング	K-coded
ハウジングの温度範囲	-25 - +85 °C	ハウジング主要材質	CuZn, ニッケルメッキ
プラグング回数	≥ 100	保護度合い	IP65, IP67, IP68
定格電圧	600 V	定格電流	12 A
接点材質	CuZn	接続スレッド	M12ソケット, M12プラグ
接続方式	プラグ/ソケット, ねじ込み	接触表面	金メッキ
極数	5	汚染度	3

分類

ETIM 6.0	EC002925	ETIM 7.0	EC002925
ETIM 8.0	EC002925	ETIM 9.0	EC002925
ECLASS 9.0	27-44-01-06	ECLASS 9.1	27-44-01-06
ECLASS 10.0	27-44-01-06	ECLASS 11.0	27-44-01-06
ECLASS 12.0	27-44-01-06	ECLASS 13.0	27-44-01-06

環境製品コンプライアンス

REACH SVHC /

承認

認可



ROHS 適合

ダウンロード

エンジニアリングデータ [CAD data – STEP](#)
カタログ [Catalogues in PDF-format](#)

作成日 2024/07/04 9:28:40 CEST

カタログステータス 29.06.2024 / 当社は技術的変更を実施する権利を有しています。

SAI-WDF-M12-5P-K-COD-M16

Weidmüller Interface GmbH & Co. KG
Klingenbergstraße 26
D-32758 Detmold
Germany

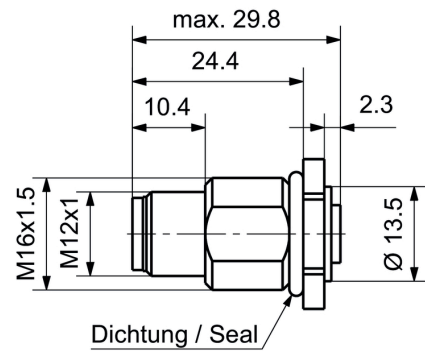
www.weidmueller.com

図面

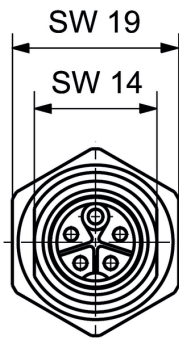
製品イメージ



寸法図

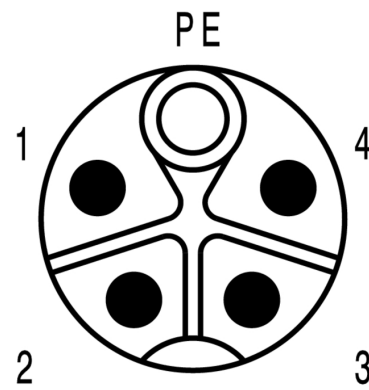


詳細図面



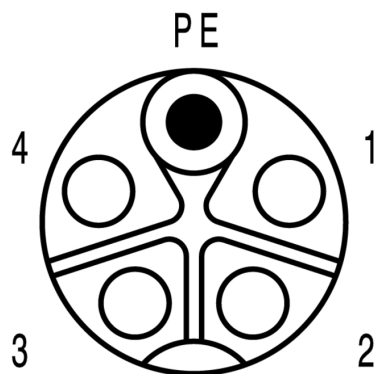
Plug

極スキーム



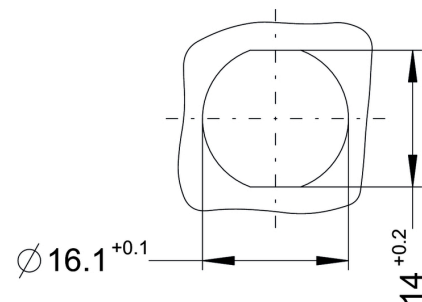
Plug

極スキーム



Socket

設置カットアウト



SAI-WDF-M12-5P-K-COD-M16

Weidmüller Interface GmbH & Co. KG
Klingenbergstraße 26
D-32758 Detmold
Germany

www.weidmueller.com

図面

配線図

