

## SAI-WDF-M12-4P-T-COD-M16

Weidmüller Interface GmbH &amp; Co. KG

Klingenbergstraße 26

D-32758 Detmold

Germany

[www.weidmueller.com](http://www.weidmueller.com)

## 製品イメージ



## 一般注文データ

|            |                            |
|------------|----------------------------|
| 注文番号       | <a href="#">2830780000</a> |
| 種別         | SAI-WDF-M12-4P-T-COD-M16   |
| GTIN (EAN) | 4064675389149              |
| 数量         | 1 Stück                    |

作成日 2024/10/02 7:49:05 CEST

## SAI-WDF-M12-4P-T-COD-M16

Weidmüller Interface GmbH & Co. KG  
Klingenbergstraße 26  
D-32758 Detmold  
Germany

www.weidmueller.com

## 技術データ

## 寸法と重量

正味重量 24 g

## 技術データのカスタマイズ可能なプラグインコネクタ

|           |                  |            |              |
|-----------|------------------|------------|--------------|
| ケーブルグランド  | M 12             | コーディング     | T-coded      |
| シールド接続    | はい               | ハウジングの温度範囲 | -25 - +85 °C |
| ハウジング主要材質 | CuZn, ニッケルメッキ    | プラグング回数    | ≥ 100        |
| 保護度合い     | IP65, IP67, IP68 | 定格電圧       | 63 V         |
| 定格電流      | 12 A             | 接点材質       | CuZn         |
| 接続方式      | プラグ/ソケット, ねじ込み   | 接触表面       | 金メッキ         |
| 極数        | 4                | 汚染度        | 3            |

## 標準

コネクタ規格 IEC 61076-2-111 標準、絶縁物 IEC 60664-1

## 一般的な技術仕様

|            |                |           |                  |
|------------|----------------|-----------|------------------|
| ケーブルグランド   | M 12           | コーディング    | T-coded          |
| ハウジングの温度範囲 | -25 - +85 °C   | ハウジング主要材質 | CuZn, ニッケルメッキ    |
| プラグング回数    | ≥ 100          | 保護度合い     | IP65, IP67, IP68 |
| 定格電圧       | 63 V           | 定格電流      | 12 A             |
| 接点材質       | CuZn           | 接続スレッド    | M12ソケット, M12プラグ  |
| 接続方式       | プラグ/ソケット, ねじ込み | 接触表面      | 金メッキ             |
| 極数         | 4              | 汚染度       | 3                |

## 分類

|             |             |             |             |
|-------------|-------------|-------------|-------------|
| ETIM 6.0    | EC002925    | ETIM 7.0    | EC002925    |
| ETIM 8.0    | EC002925    | ETIM 9.0    | EC002925    |
| ECLASS 9.0  | 27-44-01-06 | ECLASS 9.1  | 27-44-01-06 |
| ECLASS 10.0 | 27-44-01-06 | ECLASS 11.0 | 27-44-01-06 |
| ECLASS 12.0 | 27-44-01-06 | ECLASS 13.0 | 27-44-01-06 |
| ECLASS 14.0 | 27-44-01-06 |             |             |

## 環境製品コンプライアンス

REACH SVHC /  
RoHS 対応状況 準拠 (免除なし)

## 承認

認可



ROHS 適合  
UL File Number Search UL ウェブサイト  
証明書番号 (cURus) E92202

作成日 2024/10/02 7:49:05 CEST

**SAI-WDF-M12-4P-T-COD-M16****Weidmüller Interface GmbH & Co. KG**

Klingenbergstraße 26

D-32758 Detmold

Germany

[www.weidmueller.com](http://www.weidmueller.com)

## 技術データ

## ダウンロード

エンジニアリングデータ

[CAD data – STEP](#)

カタログ

[Catalogues in PDF-format](#)

SAI-WDF-M12-4P-T-COD-M16

Weidmüller Interface GmbH & Co. KG  
Klingenbergstraße 26  
D-32758 Detmold  
Germany

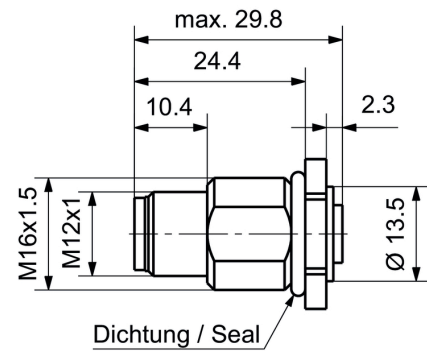
www.weidmueller.com

図面

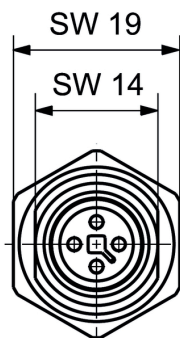
製品イメージ



寸法図

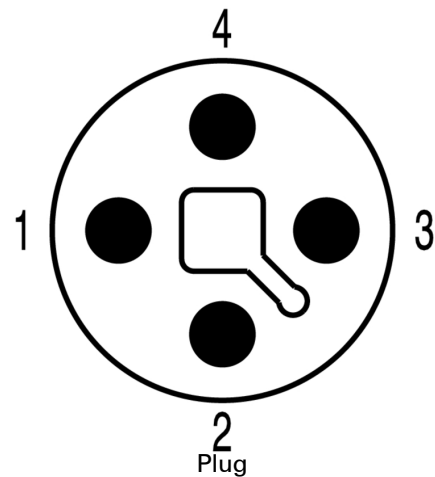


詳細図面

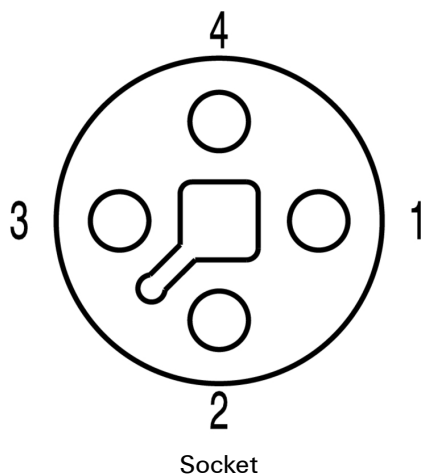


Plug

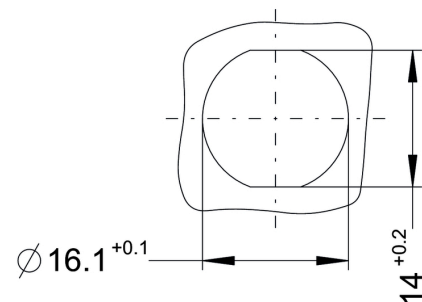
極スキーム



極スキーム



設置カットアウト



**SAI-WDF-M12-4P-T-COD-M16**

**Weidmüller Interface GmbH & Co. KG**  
Klingenbergstraße 26  
D-32758 Detmold  
Germany

[www.weidmueller.com](http://www.weidmueller.com)

図面

配線図

