

FC50 PN/32A S1 B BX

Weidmüller Interface GmbH & Co. KG

Klingenbergstraße 26

D-32758 Detmold

Germany

www.weidmueller.com

製品イメージ



OMNIMATE® - 基板対基板 (B-to-B) コネクタ

小型デバイスの柔軟な開発

将来的にも有効なコンタクトシステムの採用と、製造プロセスの最適化は、効率的な産業デバイスの開発、特に Industry 4.0 の分野においてその重要性が高まっています。OMNIMATE® 基板対基板コネクタは、1.27mm のピッチを特徴とし、さまざまな設計により最大の柔軟性を提供します。

- **細線仕様装置形状** - 多くの細線仕様接続の組み合わせ (メザニン、親側と子側、エクステンダーカード、ケーブルルーターボード) を組み合わせ、工業用に適した密度
- **自動化対応** - 高精度ピン平坦性と SMT 固定性を備えた自動機実装対応で開発されました
- **信頼性のある接点** - 業界に適した金表面 (PdNi-Au) により最大 500 回の結合サイクル
- **処理可能** - リフローはんだ付け対応高性能 LCP 材料
- **拡張性** - 接点の重なりが大きいさまざまな高さバリエーションにより、12 – 80 極のソリューションを提供します。
- **堅固な小型化** - 傾きやオフセットなどの不利な交配条件下でも簡単で安全な接続が可能です。

一般注文データ

| | |
|------------|--|
| バージョン | プリント基板用プラグインコネクタ, メス型プラグ, ピッチ (mm) (P): 1.27 mm, 極数: 32, 箱 |
| 注文番号 | 2827140000 |
| 種別 | FC50 PN/32A S1 B BX |
| GTIN (EAN) | 4064675363743 |
| 数量 | 10 Stück |
| 製品データ | IEC: / 1.9 A UL: |
| パッケージ | 箱 |

FC50 PN/32A S1 B BX

Weidmüller Interface GmbH & Co. KG

Klingenbergstraße 26

D-32758 Detmold

Germany

www.weidmueller.com

技術データ

寸法と重量

| | | | |
|------|---------|----------|-----------|
| 長さ | 12.2 mm | 長さ (インチ) | 0.48 inch |
| 正味重量 | 17.8 g | | |

システムパラメータ

| | | | |
|--------------|---------------------------|---------------|--------------|
| 製品ファミリー | OMNIMATE信号 - ボード ツーボード | 接続方式 | 絶縁変位接続 (IDC) |
| 導体接続方法 | IDC端末 | ケーブル長 | 500 mm |
| ピッチ (mm) (P) | 1.27 mm | ピッチ (インチ) (P) | 0.05 " |
| 導体取り出し方向 | 90°/270° | 極数 | 32 |
| 行数 | 2 | ピンモデルシリーズ数量 | 2 |
| 保護度合い | IP20 | 体積抵抗 | <25 mΩ |
| プラギング回数 | 500 | 差し込み力 / 極、最大 | 0.6 N |
| 引張強度/極、最大 | 0.6 N | | |

材料データ

| | | | |
|----------------------|----------|-------------|---|
| 絶縁材 | LCP | 色 | グレー |
| カラーチャート (類似) | RAL 7035 | 絶縁耐性 | ≥ 20 MΩ |
| Moisture Level (MSL) | 1 | UL 94 可燃性等級 | V-0 |
| 接点ベース素材 | 銅合金 | 接点材質 | 銅合金 |
| 接触表面 | Ni/Au | プラグ接点の層構造 | ≥ 2 μm Ni / ≥ 0.4 μm PdNi / ≥ 0.05 μm Au |
| 保管温度、最小 | -40 °C | 保管温度、最大 | 70 °C |
| 動作温度、最小 | -20 °C | 動作温度、最大 | 105 °C |

接続に適した導体

| | | | |
|---------------|---------------|-----------------|---------------|
| 配線接続断面 AWG、最小 | AWG 30/1、30/7 | 導体接続断面面積 AWG、最大 | AWG 30/1、30/7 |
|---------------|---------------|-----------------|---------------|

IEC規格に準拠した公称データ

| | | | |
|---------------------|--------|---------------------|--------|
| 定格電流、最小極数 (Tu=20°C) | 1.9 A | 定格電流、最大極数 (Tu=40°C) | 1.65 A |
| クリアランス、最小 | 0.4 mm | 沿面距離、最小 | 0.4 mm |

梱包

| | | | |
|-------|-------|--------|--------|
| パッケージ | 箱 | VPE 長 | 155 mm |
| VPE幅 | 64 mm | VPEの高さ | 38 mm |

分類

| | | | |
|-------------|-------------|-------------|-------------|
| ETIM 6.0 | EC002599 | ETIM 7.0 | EC002599 |
| ETIM 8.0 | EC002599 | ETIM 9.0 | EC002599 |
| ECLASS 9.0 | 27-06-03-08 | ECLASS 9.1 | 27-06-03-08 |
| ECLASS 10.0 | 27-06-03-08 | ECLASS 11.0 | 27-06-03-08 |
| ECLASS 12.0 | 27-06-03-08 | ECLASS 13.0 | 27-06-03-08 |
| ECLASS 14.0 | 27-06-03-08 | | |

環境製品コンプライアンス

| | |
|------------|-----------|
| REACH SVHC | / |
| RoHS 対応状況 | 準拠 (免除なし) |

作成日 2024/10/02 8:07:01 CEST

FC50 PN/32A S1 B BX

Weidmüller Interface GmbH & Co. KG
Klingenbergstraße 26
D-32758 Detmold
Germany

www.weidmueller.com

技術データ

重要なメモ

IPC準拠

適合性：製品の開発、製造、および出荷は、国際的に認められた基準と基準に従って行なわれ、データシートに記載された保証された特性を遵守します。IPC-A-610「クラス2」に準拠して装飾的な特性を満たします。製品に関するさらなる請求は、要求に応じて評価できます。

承認

ROHS

適合

ダウンロード

エンジニアリングデータ

[CAD data – STEP](#)

カタログ

[Catalogues in PDF-format](#)

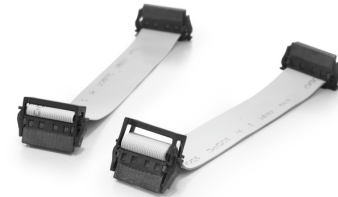
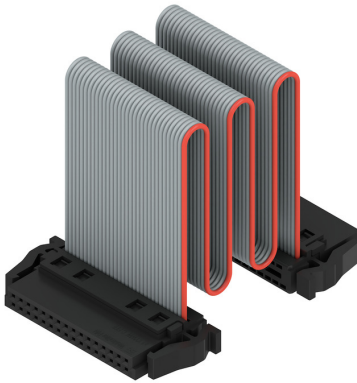
FC50 PN/32A S1 B BX

Weidmüller Interface GmbH & Co. KG
Klingenbergstraße 26
D-32758 Detmold
Germany

www.weidmueller.com

図面

製品イメージ



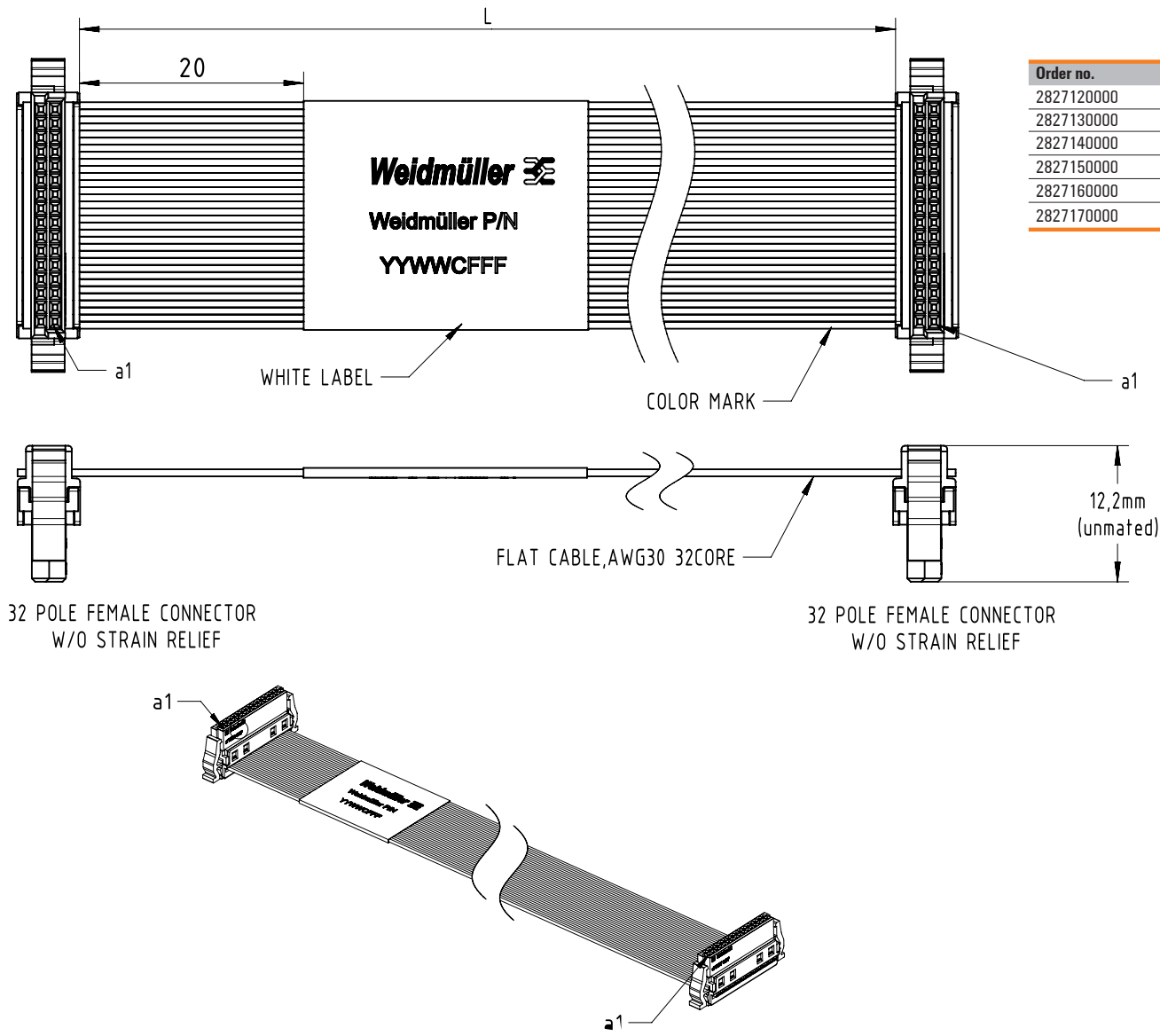
With optional strain relief



Three standard lengths (0.1 m, 0.2 m, and 0.5 m)

FC...../32A S1 B BX

1:1 wiring, 32 pole, different lengths and cable types



| Order no. | Type | No. of poles | Cable Type | Cable Length |
|------------|---------------------|--------------|------------|--------------|
| 2827120000 | FC10 PN/32A S1 B BX | 32 | PVC | 100±5mm |
| 2827130000 | FC20 PN/32A S1 B BX | 32 | PVC | 200±10mm |
| 2827140000 | FC50 PN/32A S1 B BX | 32 | PVC | 500±10mm |
| 2827150000 | FC10 TN/32A S1 B BX | 32 | TPE | 100±5mm |
| 2827160000 | FC20 TN/32A S1 B BX | 32 | TPE | 200±10mm |
| 2827170000 | FC50 TN/32A S1 B BX | 32 | TPE | 500±10mm |