

## FC20 TN/26A S1 B BX

Weidmüller Interface GmbH &amp; Co. KG

Klingenbergstraße 26

D-32758 Detmold

Germany

www.weidmueller.com

## 製品イメージ



## OMNIMATE® - 基板対基板 (B-to-B) コネクタ

小型デバイスの柔軟な開発

将来的にも有効なコンタクトシステムの採用と、製造プロセスの最適化は、効率的な産業デバイスの開発、特に Industry 4.0 の分野においてその重要性が高まっています。OMNIMATE® 基板対基板コネクタは、1.27mm のピッチを特徴とし、さまざまな設計により最大の柔軟性を提供します。

- 細線仕様装置形状 - 多くの細線仕様接続の組み合わせ (メザニン、親側と子側、エクステンダーカード、ケーブルツールボード) を組み合わせた、工業用に適した密度
- 自動化対応 - 高精度ピン平坦性と SMT 固定性を備えた自動機実装対応で開発されました
- 信頼性のある接点 - 業界に適した金表面 (PdNi-Au) により最大 500 回の結合サイクル
- 処理可能 - リフローはんだ付け対応高性能 LCP 材料
- 拡張性 - 接点の重なりが大きいさまざまな高さバリエーションにより、12 - 80 極のソリューションを提供します。
- 堅固な小型化 - 傾きやオフセットなどの不利な交配条件下でも簡単で安全な接続が可能です。

## 一般注文データ

バージョン	プリント基板用プラグインコネクタ, メス型プラグ, ピッチ (mm) (P): 1.27 mm, 極数: 26, 箱
注文番号	<a href="#">2827100000</a>
種別	FC20 TN/26A S1 B BX
GTIN (EAN)	4064675363705
数量	10 Stück
製品データ	IEC: / 1.9 A UL:
パッケージ	箱

## FC20 TN/26A S1 B BX

Weidmüller Interface GmbH &amp; Co. KG

Klingenbergstraße 26

D-32758 Detmold

Germany

www.weidmueller.com

## 技術データ

## 寸法と重量

正味重量 8.7 g

## システムパラメータ

製品ファミリー	OMNIMATE信号 - ボード ツーパーボード	接続方式	絶縁変位接続 (IDC)
導体接続方法	IDC端末	ピッチ (mm) (P)	1.27 mm
ピッチ (インチ) (P)	0.05 "	導体取り出し方向	90°/270°
極数	26	行数	2
ピンモデルシリーズ数量	2	保護度合い	IP20
体積抵抗	<25 mΩ	プラグイン回数	500
差し込み力 / 極、最大	0.6 N	引張強度/極、最大	0.6 N

## 材料データ

絶縁材	LCP	色	グレー
カラーチャート (類似)	RAL 7035	絶縁耐性	≥ 20 MΩ
Moisture Level (MSL)	1	UL 94 可燃性等級	V-0
接点ベース素材	銅合金	接点材質	銅合金
接触表面	Ni/Au	プラグ接点の層構造	≥ 2 μm Ni / ≥ 0.4 μm PdNi / ≥ 0.05 μm Au
保管温度、最小	-40 °C	保管温度、最大	70 °C
動作温度、最小	-40 °C	動作温度、最大	125 °C

## 接続に適した導体

配線接続断面 AWG、最小 AWG 30/7 導体接続断面積 AWG、最大 AWG 30/7

## IEC規格に準拠した公称データ

定格電流、最小極数 (Tu=20°C) 1.9 A クリアランス、最小 0.4 mm  
沿面距離、最小 0.4 mm

## 梱包

パッケージ 箱 VPE 長 155 mm  
VPE幅 64 mm VPEの高さ 38 mm

## 分類

ETIM 6.0	EC002599	ETIM 7.0	EC002599
ETIM 8.0	EC002599	ETIM 9.0	EC002599
ECLASS 9.0	27-06-03-08	ECLASS 9.1	27-06-03-08
ECLASS 10.0	27-06-03-08	ECLASS 11.0	27-06-03-08
ECLASS 12.0	27-06-03-08	ECLASS 13.0	27-06-03-08

## 環境製品コンプライアンス

REACH SVHC /

## 重要なメモ

IPC準拠 適合性：製品の開発、製造、および出荷は、国際的に認められた基準と基準に従って行なわれ、データシートに記載された保証された特性を遵守します。IPC-A-610「クラス2」に準拠して装飾的な特性を満たします。製品に関するさらなる請求は、要求に応じて評価できます。

作成日 2024/07/04 6:23:02 CEST

## FC20 TN/26A S1 B BX

Weidmüller Interface GmbH &amp; Co. KG

Klingenbergstraße 26

D-32758 Detmold

Germany

[www.weidmueller.com](http://www.weidmueller.com)

## 技術データ

## 承認

ROHS

適合

## ダウンロード

エンジニアリングデータ

[CAD data – STEP](#)

カタログ

[Catalogues in PDF-format](#)

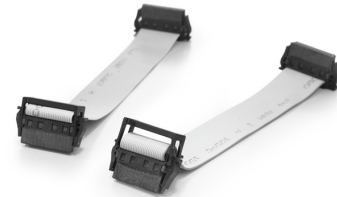
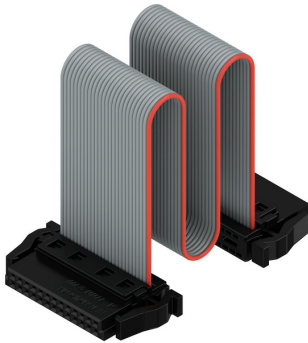
## FC20 TN/26A S1 B BX

**Weidmüller Interface GmbH & Co. KG**  
Klingenbergstraße 26  
D-32758 Detmold  
Germany

[www.weidmueller.com](http://www.weidmueller.com)

### 図面

#### 製品イメージ



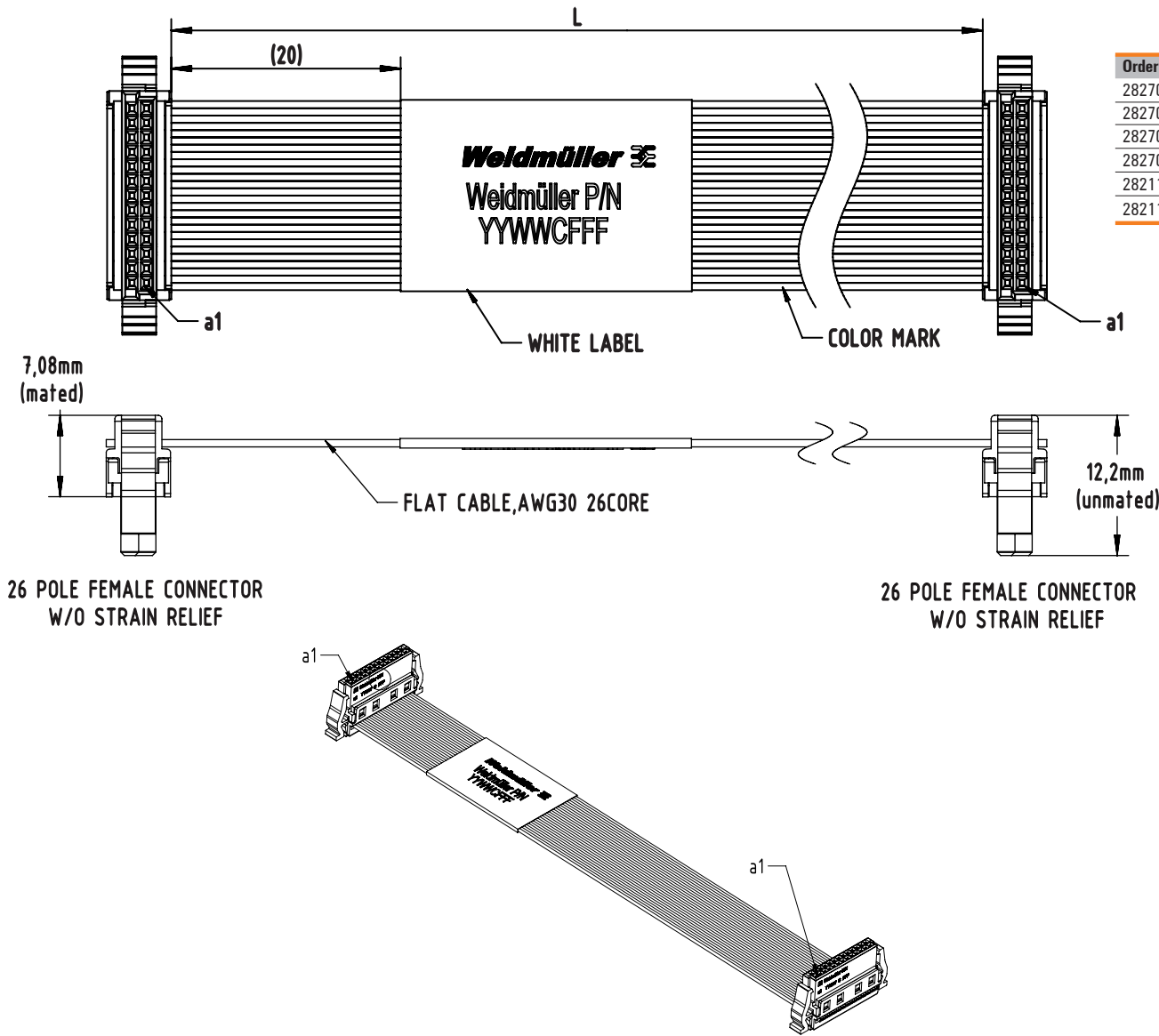
With optional strain relief



Three standard lengths (0.1 m, 0.2 m, and 0.5 m)

FC.../26A S1 B BX

1:1 wiring, 26 pole, different lengths and cable types



Order no.	Type	No. of poles	Cable Type	Cable Length
2827060000	FC10 PN/26A S1 B BX	26	PVC	100±5mm
2827070000	FC20 PN/26A S1 B BX	26	PVC	200±10mm
2827080000	FC50 PN/26A S1 B BX	26	PVC	500±10mm
2827090000	FC10 TN/26A S1 B BX	26	TPE	100±5mm
2821100000	FC20 TN/26A S1 B BX	26	TPE	200±10mm
2821110000	FC50 TN/26A S1 B BX	26	TPE	500±10mm