

A3T 1.5 PE

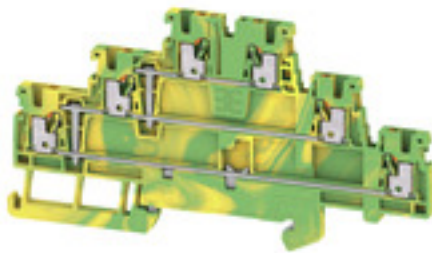
Weidmüller Interface GmbH & Co. KG

Klingenbergstraße 26

D-32758 Detmold

Germany

www.weidmueller.com



端子台の保護フィードスルーは安全のための電気導体で、多くのアプリケーションで使用されています。銅導体と取り付けサポートプレートとの間の電気的および機械的な接続を確立するために、PE 端子台が使用されます。これらには、保護アース導体との接続および / または分岐のためのクランプ点が一つ以上備わっています。

一般注文データ

バージョン	多層モジュラー端子, PE端子, PUSH IN, 1.5 mm ² , 緑/黄色
注文番号	2818000000
種別	A3T 1.5 PE
GTIN (EAN)	4064675326960
数量	50 Stück

作成日 2024/07/07 0:23:32 CEST

A3T 1.5 PE

Weidmüller Interface GmbH & Co. KG
Klingenbergstraße 26
D-32758 Detmold
Germany

www.weidmueller.com

技術データ

寸法と重量

深さ	57 mm	奥行き (インチ)	2.244 inch
高さ	106.5 mm	高さ (インチ)	4.193 inch
幅	3.5 mm	幅 (インチ)	0.138 inch
正味重量	12.643 g		

温度

保管温度	-25 °C...55 °C	連続動作温度、最小	-60 °C
連続動作温度、最大	130 °C		

CSA評価データ

証明書番号 (CSA)	200039-70089609	配線の最大断面 (CSA)	14 AWG
配線の最小断面 (CSA)	26 AWG		

PE評価データ

定格短期電流	180 A (1.5 mm ²)	PEN 関数	いいえ
--------	------------------------------	--------	-----

UL評価データ

最大導体断面積 (cURus)	14 AWG	最小導体断面積 (cURus)	26 AWG
証明書番号 (cURus)	E60693		

クランプ用コンダクタ (定格接続)

IEC 60947-1 準拠のゲージ	A1		
クランプ範囲、最大	1.5 mm ²		
クランプ範囲、最小	0.14 mm ²		
プラスチックカラー付きフェルール端子 のチューブ長さ DIN 46228/4	導体接続断面	最小:	0.14 mm ²
		最大:	0.75 mm ²
	チューブ長	最大:	8 mm
		最小:	6 mm
プラスチック製カラーなしのフェルール 端子のチューブ長さ DIN 46228/1	導体接続断面	公称	0.25 mm ²
	チューブ長	最小:	5 mm
	導体接続断面	最小:	0.5 mm ²
		最大:	1 mm ²
	チューブ長	公称	6 mm
	導体接続断面	公称	1.5 mm ²
	チューブ長	公称	10 mm
刃寸法	0.4 x 2.0 mm		
導体接続断面積 AWG、最大	AWG 14		
接続数	6		
接続断面、撚線、最大	1.5 mm ²		
接続断面、撚線、最小	0.5 mm ²		
接続方向	上部		
接続方式	PUSH IN		
被覆剥き長さ	8 mm		
配線接続断面 AWG、最小	AWG 26		
配線接続断面、ソリッドコア、最小	0.5 mm ²		
配線接続断面、ワイヤエンドフェルール 付 DIN 46228/1 の細径撚線、最大	1.5 mm ²		
配線接続断面、ワイヤエンドフェルール 付 DIN 46228/1 の細径撚線、最小	0.5 mm ²		

作成日 2024/07/07 0:23:32 CEST

A3T 1.5 PE

Weidmüller Interface GmbH & Co. KG

Klingenbergstraße 26

D-32758 Detmold

Germany

www.weidmueller.com

技術データ

配線接続断面、ワイヤエンドフェルール 1.5 mm²

付 DIN 46228/4 の細径撚線、最大

配線接続断面、ワイヤエンドフェルール 0.5 mm²

付 DIN 46228/4 の細径撚線、最小

配線接続断面、細径撚線、最大 1.5 mm²配線接続断面、細径撚線、最小 0.5 mm²配線接続断面ソリッドコア、最大 1.5 mm²

システム仕様

エンドカバープレートの要求	はい	電位数	1
レベル数	3	レベルごとのクランプポイント数	2
層ごとの電位数	1	内部で交差接続されたレベル	はい
ルール	TS 35	PE 関数	はい
PEN 関数	いいえ		

全般

ルール	TS 35	導体接続断面積 AWG、最大	AWG 14
標準	IEC 60947-7-2	配線接続断面 AWG、最小	AWG 26

材料データ

材質	Wemid	色	緑/黄色
操作要素の色	橙色	UL 94 可燃性等級	V-0

評価データ

定格断面	1.5 mm ²	隣接端子への定格電圧	500 V
定格 DC 電圧	500 V	標準	IEC 60947-7-2
IEC 60947-7-x 準拠の容量抵抗	1.83 mΩ	定格インパルス耐電圧	6 kV
サージ電圧カテゴリ	III	汚染度	3

追加の技術データ

取り付け方式	TS 35	固定形式	嵌合仕様
嵌合仕様	はい	開放側面	右

分類

ETIM 6.0	EC000901	ETIM 7.0	EC000901
ETIM 8.0	EC000901	ETIM 9.0	EC000901
ECLASS 9.0	27-14-11-41	ECLASS 9.1	27-14-11-41
ECLASS 10.0	27-14-11-41	ECLASS 11.0	27-14-11-41
ECLASS 12.0	27-14-11-41	ECLASS 13.0	27-25-01-03

環境製品コンプライアンス

REACH SVHC /

A3T 1.5 PE

Weidmüller Interface GmbH & Co. KG

Klingenbergstraße 26

D-32758 Detmold

Germany

www.weidmueller.com

技術データ

承認

認可



UL File Number Search

UL ウェブサイト

証明書番号 (cURus)

E60693

ダウンロード

承認/証明書/適合証明書

[Attestation of Conformity](#)[IECEx Certificate](#)[ATEX Certificate](#)[UKCA Ex Certificate](#)[Confirmation of Standards EN 45545-2_2020-10](#)

エンジニアリングデータ

[CAD data – STEP](#)

ユーザ文書

[NTI A3T 1.5 FT FT PE-A3T 1.5 PE](#)[NTI A3T 1.5 V-A3T 1.5 PE](#)[NTI A3T 1.5-A3T 1.5 PE](#)

カタログ

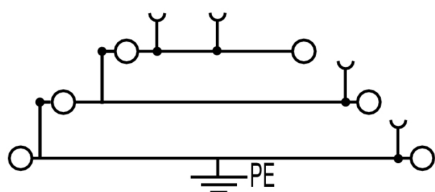
[Catalogues in PDF-format](#)

A3T 1.5 PE

Weidmüller Interface GmbH & Co. KG
 Klingenbergstraße 26
 D-32758 Detmold
 Germany

www.weidmueller.com

図面



A3T 1.5 PE

Weidmüller Interface GmbH & Co. KG
Klingenbergstraße 26
D-32758 Detmold
Germany

www.weidmueller.com

アクセサリ

1.5 mm²

1.5
mm²

エンドブラケット前の最終モジュラ端子台の開口側に、エンドプレートが取り付けられます。エンドプレートの使用は、モジュラ端子台の機能、および指定の定格電圧を保証します。通電部品との接触を防ぎ、最終的な端子に指で触れないようにします。

一般注文データ

種別	AEP 3T 1.5	バージョン
注文番号	2816950000	Aシリーズ, エンドプレート
GTIN (EAN)	4064675315391	
数量	20 Stück	

SnapMark



SnapMark - このタグキャリアは、I モデルシリーズの二段端子 IDK 1.5N に対応して特別に開発されています。柔軟なピボット機構は、渡り配線の容易な取り付け、取り外しを可能にします。4 種の DEK 5 ラベリングタグ、または 2 種の WS 10/5 Middle コネクタマーカを保持できます。

一般注文データ

種別	SNAPMARK 1.5	バージョン
注文番号	2682080000	グループマーカ、端子マーカ、26 x 3.5 mm、ピッチ (mm) (P): 3.50
GTIN (EAN)	4050118821772	Weidmueller, 白色
数量	40 Stück	