

PVN DC 2I 1O 2MPP RD CG 11

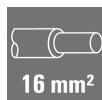
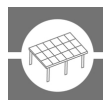
Weidmüller Interface GmbH & Co. KG

Klingenbergstraße 26

D-32758 Detmold

Germany

www.weidmueller.com



一般注文データ

バージョン	太陽光発電, 結合器ボックス, 消防士用スイッチ, 2 MPP, 2入力/MPPあたり1出力, 遠隔断路器, ケーブルグラウンド, 1100 V
注文番号	2778870000
種別	PVN DC 2I 1O 2MPP RD CG 11
GTIN (EAN)	4064675047629
数量	1 Stück

作成日 2024/10/02 7:29:17 CEST

カタログステータス 28.09.2024 / 当社は技術的変更を実施する権利を有しています。

PVN DC 2I 10 2MPP RD CG 11

Weidmüller Interface GmbH & Co. KG
Klingenbergstraße 26
D-32758 Detmold
Germany

www.weidmueller.com

技術データ

寸法と重量

深さ	132 mm	奥行き (インチ)	5.197 inch
高さ	346 mm	高さ (インチ)	13.622 inch
幅	200 mm	幅 (インチ)	7.874 inch
正味重量	2,586 g		

温度

周囲温度	-20 °C...+50 °C	湿度	5 ~ 95%、結露なし
------	-----------------	----	--------------

承認と基準

認可	EN 61439-2, IEC 61439-2, OVE 指令 R 11-1:2022-05-01
----	---

保証

時間間隔	5 年
------	-----

エンクロージャ

エンクロージャ付属品	取り付けフット使用	保護等級	II
取り付け方式	壁取付け, ネジ 4本	接続種別	ストリング
絶縁材	ポリエステル素材ガラス強化繊維、ポリカーボネート	衝撃耐性	IEC 62208に準拠した IK08, IEC 62262に準拠した IK10

リモート 接続解除

電圧低下後の自動再充電	はい		
動作サイクル数	10,000		
制御電圧	100 V AC - 250 V AC 50/60Hz		
リモート 断路補助接点	ケーブル散り入れ口	ケーブル取り入れ口数	1
	導体接続	接続方式	ネジ端子コネクタ
		フレキシブル、最大 H05 (07) V-K	1.5 mm ²
		ワイヤエンドフェール付 DIN 46228 pt 1、最大	1.5 mm ²
リモート 断路制御接点	ケーブル散り入れ口	ケーブル取り入れ口数	1
	導体接続	接続方式	ネジ端子コネクタ
		フレキシブル、最大 H05 (07) V-K	1.5 mm ²
		ワイヤエンドフェール付 DIN 46228 pt 1、最大	1.5 mm ²
電源回路の切断の種別	電圧トリッピングまたは手動スイッチ動作時		
ターンオフ時間	1.5秒		

一般データ

保護度合い	IP65	設置場所	保護された屋外エリア (海から1km以上)
-------	------	------	-----------------------

作成日 2024/10/02 7:29:17 CEST

カタログステータス 28.09.2024 / 当社は技術的変更を実施する権利を有しています。

PVN DC 2I 10 2MPP RD CG 11

Weidmüller Interface GmbH & Co. KG

Klingenbergstraße 26

D-32758 Detmold

Germany

www.weidmueller.com

技術データ

入力

DC 入力 + & -	導体接続	接続方式	PUSH IN
		互換性のあるケーブル 断面	EN 50618:2015
		配線の最小断面、最小	2.5 mm ²
		配線断面、最大	16 mm ²
DC 入力の最大数	最大電力ポイントあたり2入力を並列接続		
ヒューズの種別	ヒューズカートリッジもホルダーもない		
最大出力数	2 MPP		

電気特性

最大電力ポイント当たりの電流、最大		50 A
1接続あたりの定格DC電流	列ごと電流の最大値	44 A
定格短期電流抵抗	定格電流	55 A
定格 DC 電圧	1,100 V	

出力

DC 出力 + & -	導体接続	接続方式	PUSH IN
		互換性のあるケーブル 断面	TÜV 2 Pfg 1169/08.07
		配線の最小断面、最小	2.5 mm ²
		配線断面、最大	16 mm ²
DC出力の最大数	最大電力ポイント1出力あたり		

分類

ETIM 6.0	EC002928	ETIM 7.0	EC002928
ETIM 8.0	EC003857	ETIM 9.0	EC003857
ECLASS 9.0	22-57-92-03	ECLASS 9.1	22-57-02-90
ECLASS 10.0	22-57-02-90	ECLASS 11.0	22-57-02-92
ECLASS 12.0	22-57-02-92	ECLASS 13.0	22-57-02-92
ECLASS 14.0	22-57-02-92		

PVN DC 2I 10 2MPP RD CG 11

Weidmüller Interface GmbH & Co. KG

Klingenbergstraße 26

D-32758 Detmold

Germany

www.weidmueller.com

技術データ

入札仕様書

長体仕様

Automatic ON and OFF
switching fireman switch
for the connection to 2
MPP tracker in the inverter.
Suitable for remote
disconnection of the
DC side by the fire
department.
Max. string voltage Uoc:
1100V

MPP1:
2 inputs, connection via
M25 cable gland with
3x7mm Ø cable entry.
PUSH IN connection / 2.5
- 6mm² single-wire, multi-
wire, with/without ferrule.
1 output, connection via
M25 cable gland with
3x7mm Ø cable entry.
PUSH IN connection / 2.5
- 6mm² single-wire, multi-
wire, with/without ferrule.
MPP2:
identical to MPP1

DC fireman switch:
Switching off by
undervoltage tripping.
Automatic reconnection
after the control voltage
(230 V AC) is applied
again.
With signal contact.

Connection of the
fireman switch control
line 230 VAC via cable
glands (8-12mmØ) max.
conductor cross-section:
1.5mm².
Connection of the signal
contact 24 VDC via cable
glands (8-12mmØ) max.
conductor cross-section:
1.5mm².
Protection class: IP65.
All built into a glas
fibre reinforced
polyester housing.
Dimensions HxWxD:
364x200x132mm.

Approval according to low
voltage switchgear IEC
61439-1:2011 and EN
61439-2:2011

PVN DC 2I 10 2MPP RD CG 11

Weidmüller Interface GmbH & Co. KG
Klingenbergstraße 26
D-32758 Detmold
Germany

www.weidmueller.com

技術データ

環境製品コンプライアンス

REACH SVHC	Lead 7439-92-1
SCIP	bdab5698-6a20-4370-8e28-8810d882d01a
RoHS 対応状況	準拠 (免除あり)
RoHS 適用除外 (該当する場合/既知の場合)	7a, 7cl

重要なメモ

製品情報	<p>UPS使用目的: UPS は、直流電流 (DC) 太陽光発電設備の安全装置として特別開発されました。DC 切断スイッチは、緊急事態が発生した場合に取り付けの接続ストリングを切断するために使用されます。火災の場合には、このような緊急事態が発生する可能性があります。</p> <p>通常動作: UPS への AC 電源が 5 秒以上中断後、UPS は自動的にオフの位置に切り替わり、ソーラーパネルとインバータの間の DC 接続が切断されます。UPS への AC 電源が 5 秒以上で回復すると、UPS は自動的にオンに位置に切り替わり、ソーラーパネルとインバータ間の DC 接続を復元します。</p> <p>特殊操作: UPS エンクロージャ内の温度が 100 °C を超えると、UPS は自動的にオフに切り替わり、内部コンポーネントを保護し、安全状態を作り出します。取り付けが確認され、UPS が影響を受けない場合、UPS を取り外して AC 電圧を UPS に再印加することで、UPS の電源を再び入れることができます。内部エラーが発生した場合も、UPS は自動的にオフに切り替わります。この場合は、UPS を取り外して AC 電圧を UPS に再印加し、UPS をリセットしてみてください。</p> <p>非常用スイッチは付属していません。正味重量の0.1%以上の鉛含有量により、このSCIP番号が割り当てられています。</p> <p>ECHA準拠の安全使用要領: 有害物質の識別は、耐用期間、分解、廃棄物/リサイクル段階を含むライフサイクル全体を通じて品目の安全使用を確保するのに十分なものです</p>
------	---

承認

認可



ROHS 適合

ダウンロード

承認/証明書/適合証明書	PV Next RD Declaration of Conformity
エンジニアリングデータ	CAD data – STEP
技術文書	PVN1M2I4S1FXVX00TPX11 CAD data – Schematic diagram
ユーザ文書	MANUAL PV NEXT RD DE/EN
ホワイトペーパー	Fact Sheet DE PV CB Lastentrennschalter Fact Sheet EN PV CB Load break switch Fact Sheet DE PV Feuerwehrscharter Fact Sheet EN PV Fireman switch
カタログ	Catalogues in PDF-format

作成日 2024/10/02 7:29:17 CEST

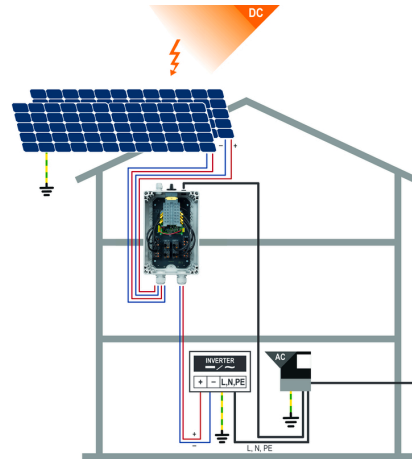
カタログステータス 28.09.2024 / 当社は技術的変更を実施する権利を有しています。

PVN DC 2I 10 2MPP RD CG 11

Weidmüller Interface GmbH & Co. KG
Klingenbergstraße 26
D-32758 Detmold
Germany

www.weidmueller.com

図面



PVN 1 M2 I6 S0 F3 V1 Q1 TX PX 10									
Series		Voltage		Power supply		Monitoring		Output Type	
PVN = PV Next		10 = 1kV		x = n/a		x = n/a		0 = GG	
VPU = PV Protect		11 = 1.1kV						1 = VVAC	
		15 = 1.5kV						2 = MCA-Exp 2	
Level		Series		Inputs		Switch		SPD	
1 = DC trunk box (L1)		1 = 1 MPP supported		1..12 inputs		x = n/a		0 = TYP II	
		2 = 2 MPP supported				0 = manual switch		1 = TYP I+II	
		3 = 3 MPP supported				1 = remote switch		X = No SPD	
		4 = 4 MPP supported						Fuses	
		6 = 6 MPP supported						x = n/a	
								3 = only fuse holders	

PVN DC 2I 10 2MPP RD CG 11

Weidmüller Interface GmbH & Co. KG

Klingenbergstraße 26

D-32758 Detmold

Germany

www.weidmueller.com

アクセサリ

カットツール



最大外径 8 mm、12 mm、14 mm、22 mm の導体対応カットツール。特殊形状の刃を使用すると、銅およびアルミニウム製の導体を、最小限の物理的な労力とピンチ不使用で切断できます。また切断工具(KT 8 ~ KT 22)には、EN/IEC 60900 に準拠した最大 1,000 V までの VDE および GS でテスト済みの保護絶縁材も付属します。

一般注文データ

種別	KT 14	バージョン
注文番号	1157820000	カットツール, 片手操作の切削工具
GTIN (EAN)	4032248945344	
数量	1 Stück	

ツール



- 特殊絶縁材使用の細線仕様の高強度導体対応
- 工業用の高品質被覆剥き (航空機産業の要求事項に準拠)
- 特殊な刃の形状は、特殊種別の絶縁材および導体構成の被覆剥きが可能
- エンドストップを介した被覆剥き長さ調整
- 交換可能な絶縁ユニットによる高い汎用性
- 被覆剥きの成果は正確に何度も繰り返し再現されます
- 導体への損傷無し
- 堅固な形状による、長期間にわたって信頼性の高いツール
- 統合切断機能

一般注文データ

種別	MULTI-STRIPAX PV	バージョン
注文番号	1190490000	太陽光発電, プラグインコネクタ
GTIN (EAN)	4032248973262	
数量	1 Stück	

PVN DC 2I 10 2MPP RD CG 11

Weidmüller Interface GmbH & Co. KG

Klingenbergstraße 26

D-32758 Detmold

Germany

www.weidmueller.com

アクセサリ

Yコネクタケーブル



Y または X ケーブルは、PV パネル、インバータ、過電圧保護ボックス間の接続など、PV システムの 3 つまたは 4 つの要素を接続するのに使用されます。ケーブルは、さまざまな接続バリエーションで使用できます。

一般注文データ

種別	PVHYM-M-XXXX6W+15	バージョン
注文番号	2877850000	太陽光発電, Yコネクタケーブル, 1x WM4 C Female, 2x MC4 Male,
GTIN (EAN)	4064675666417	6mm², 1500 V
数量	1 Stück	
種別	PVHYM+M+XXXX6W-15	バージョン
注文番号	2877860000	太陽光発電, Yコネクタケーブル, 1x WM4 C Male, 2x MC4 Female,
GTIN (EAN)	4064675666424	6mm², 1500 V
数量	1 Stück	

スクリッドドライバー (マイナス用)



丸刃の付いたマイナススクリッドドライバー SD DIN 5265、ISO 2380/2、出力は DIN 5264, ISO 2380/1 準拠。クロームトップチップ、ソフトフィニッシュグリップ

一般注文データ

種別	SDS 0.6X3.5X100	バージョン
注文番号	9008330000	スクリッドドライバー, スクリッドドライバー
GTIN (EAN)	4032248056286	
数量	1 Stück	
種別	SDS 1.0X5.5X150	バージョン
注文番号	9008350000	スクリッドドライバー, スクリッドドライバー
GTIN (EAN)	4032248056316	
数量	1 Stück	

PVN DC 2I 10 2MPP RD CG 11

Weidmüller Interface GmbH & Co. KG

Klingenbergstraße 26

D-32758 Detmold

Germany

www.weidmueller.com

アクセサリ

UV耐久性ケーブルストラップ



UV 耐性ポリアミド 6.6 は、強い紫外線下でも特殊ケーブルストラップの長期耐久性を保証します。屋外での連続使用に最適です。

一般注文データ

種別	CB-UVR 290/4,5 BK	バージョン
注文番号	2659350000	ケーブルストラップ, 4.5 x 290 mm, ポリアミド 66, 220 N
GTIN (EAN)	4050118682816	
数量	100 Stück	

プラススクリウドライバー (フィリップ用)



プラススクリウドライバー、フィリップス用、SDK PH DIN 5262、ISO 8764/2-PH、ISO 8764-PH への出力、クロムトップチップ、ソフトフィニッシュグリップ

一般注文データ

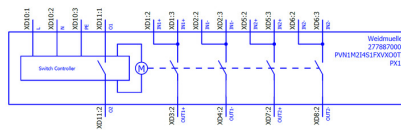
種別	SDK PH3	バージョン
注文番号	9008500000	スクリウドライバー, スクリウドライバー
GTIN (EAN)	4032248056491	
数量	1 Stück	

PVN DC 2I 10 2MPP RD CG 11

Weidmüller Interface GmbH & Co. KG
Klingenbergstraße 26
D-32758 Detmold
Germany

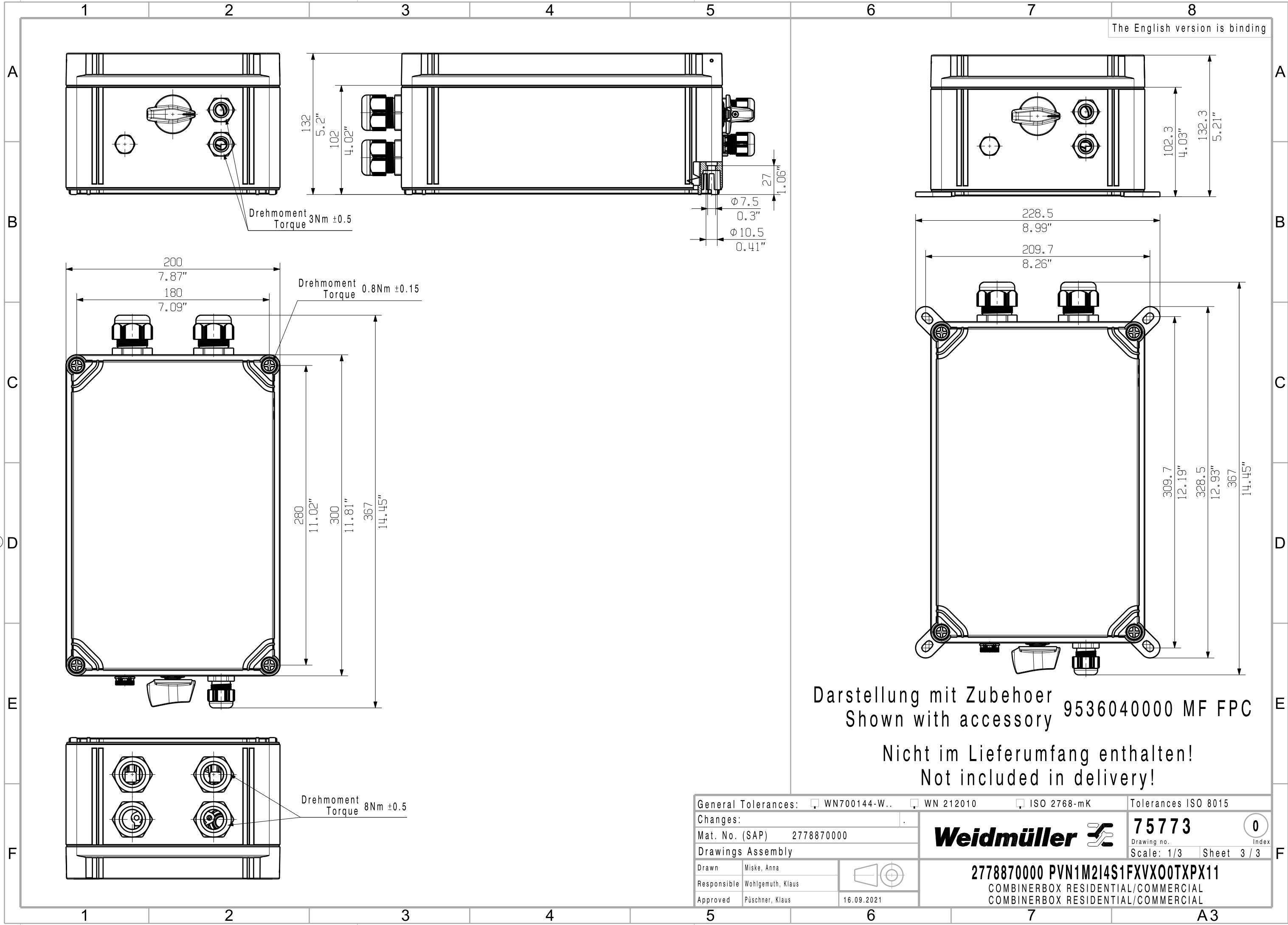
www.weidmueller.com

図面



The reproduction, distribution and utilization of this document as well as the communication of its contents to others without explicit authorization is prohibited. Offenders will be held liable for the payment of damages. Weidmüller exclusively reserves the right to file for patents, utility models or designs.

© Weidmüller Interface GmbH & Co. KG



General Tolerances: <input type="checkbox"/> WN700144-W.. <input type="checkbox"/> WN 212010 <input type="checkbox"/> ISO 2768-mK			Tolerances ISO 8015	
Changes:			<div>75773<div>0</div></div>	
Mat. No. (SAP) 2778870000			Drawing no. <div>Index</div>	
Drawings Assembly			Scale: 1/3 Sheet 3 / 3	
Drawn	Miske, Anna		2778870000 PVN1M2I4S1FXVX00TXPX11 COMBINERBOX RESIDENTIAL/COMMERCIAL COMBINERBOX RESIDENTIAL/COMMERCIAL	
Responsible	Wohlgemuth, Klaus			
Approved	Püschner, Klaus			
16.09.2021				