

PVN1M1I2S1FXVXO1TXPX11

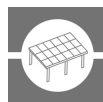
Weidmüller Interface GmbH & Co. KG

Klingenbergstraße 26

D-32758 Detmold

Germany

www.weidmueller.com



一般注文データ

バージョン	太陽光発電, 結合器ボックス, 消防士用スイッチ, 1 MPP, 2入力/MPPあたり1出力, 遠隔断路器, WM4C, 1100 V
注文番号	2778860000
種別	PVN1M1I2S1FXVXO1TXPX11
GTIN (EAN)	4064675047612
数量	1 Stück

作成日 2024/07/04 6:48:42 CEST

カタログステータス 29.06.2024 / 当社は技術的変更を実施する権利を有しています。

PVN1M1I2S1FXVXO1TXPX11

Weidmüller Interface GmbH & Co. KG

Klingenbergstraße 26

D-32758 Detmold

Germany

www.weidmueller.com

技術データ

寸法と重量

深さ	132 mm	奥行き (インチ)	5.197 inch
高さ	370 mm	高さ (インチ)	14.567 inch
幅	200 mm	幅 (インチ)	7.874 inch
正味重量	2,264 g		

温度

周囲温度	-20 °C...+50 °C	湿度	5 ~ 95%、結露なし
------	-----------------	----	--------------

承認と基準

認可	EN 61439-2, IEC 61439-2, OVE 指令 R 11-1:2022-05-01
----	---

保証

時間間隔	5 年
------	-----

エンクロージャ

エンクロージャ付属品	取り付けフット使用	スイッチ断路器の実行	エンクロージャ内のリモート断路器
保護等級	II	取り付け方式	壁取付け, ネジ 4本
接続種別ストリング	プラグWM4C	絶縁材	Polyester glass-fibre reinforced, Polycarbonate
衝撃耐性	IEC 62208に準拠した IK08, IEC 62262に準拠したIK10		

リモート接続解除

電圧低下後の自動再充電	はい		
動作サイクル数	10,000		
制御電圧	100 V AC - 250 V AC 50/60Hz		
リモート 断路補助接点	ケーブル散り入れ口	ケーブル取り入れ口数	1
	導体接続	接続方式	ネジ端子コネクタ
		フレキシブル、最大 H05 (07) V-K	1.5 mm ²
		ワイヤエンドフェール付 DIN 46228 pt 1、最大	1.5 mm ²
リモート 断路制御接点	ケーブル散り入れ口	ケーブル取り入れ口数	1
	導体接続	接続方式	ネジ端子コネクタ
		フレキシブル、最大 H05 (07) V-K	1.5 mm ²
		ワイヤエンドフェール付 DIN 46228 pt 1、最大	1.5 mm ²
電源回路の切断の種別	電圧トリッピングまたは手動スイッチ動作時		
ターンオフ時間	1.5秒		

一般データ

保護度合い	設置場所	保護された屋外エリア (海から1km以上)
IP65		

作成日 2024/07/04 6:48:42 CEST

PVN1M1I2S1FXVXO1TXPX11

Weidmüller Interface GmbH & Co. KG
Klingenbergstraße 26
D-32758 Detmold
Germany

www.weidmueller.com

技術データ

入力

DC 入力 + & -	導体接続	接続方式	WM4Cプラグインコネクタ
		互換性のあるケーブル断面	EN 50618:2015
		配線の最小断面、最小	4 mm ²
		配線断面、最大	6 mm ²
DC 入力の最大数	最大電力ポイントあたり2入力を並列接続		
ヒューズの種別	ヒューズカートリッジもホルダーもない		
最大出力数	1 MPP		

電気特性

最大電力ポイント当たりの電流、最大	30 A	
1接続あたりの定格DC電流	列ごと電流の最大値	30 A
定格短期電流抵抗	定格電流	37.5 A
定格 DC 電圧	1,100 V	
断路器容量の切り替え	IEC 60947-3, DC-PV1	

出力

DC 出力 + & -	導体接続	接続方式	WM4Cプラグインコネクタ
		互換性のあるケーブル断面	TÜV 2 Pfg1169/08.07
		配線の最小断面、最小	4 mm ²
		配線断面、最大	6 mm ²
DC出力の最大数	最大電力ポイント1出力あたり		

分類

ETIM 6.0	EC002928	ETIM 7.0	EC002928
ETIM 8.0	EC003857	ETIM 9.0	EC003857
ECLASS 9.0	22-57-92-03	ECLASS 9.1	22-57-02-90
ECLASS 10.0	22-57-02-90	ECLASS 11.0	22-57-02-92
ECLASS 12.0	22-57-02-92	ECLASS 13.0	22-57-02-92

PVN1M1I2S1FXVXO1TXPX11

Weidmüller Interface GmbH & Co. KG

Klingenbergstraße 26

D-32758 Detmold

Germany

www.weidmueller.com

技術データ

入札仕様書

長体仕様

Automatic ON and OFF
switching fireman switch
for the connection to 1
MPP tracker in the inverter.
Suitable for remote
disconnection of the
DC side by the fire
department.
Max. string voltage Uoc:
1100V

MPP1:
2 inputs, connection
via WM4 C connector,
compatible with cable type
TÜV 2 Pfg 1169/08.07 /
EN 50618:2063
1 output, connection
via WM4 C connector,
compatible with cable type
TÜV 2 Pfg 1169/08.07 /
EN 50618:2063

DC fireman switch:
Switching off by
undervoltage tripping.
Automatic reconnection
after the control voltage
(230 V AC) is applied
again.
With signal contact.

Connection of the
fireman switch control
line 230 VAC via cable
glands (8-12mmØ) max.
conductor cross-section:
1.5mm².

Connection of the signal
contact 24 VDC via cable
glands (8-12mmØ) max.
conductor cross-section:
1.5mm².

Protection class: IP65.
All built into a glass
fibre reinforced
polyester housing.
Dimensions HxWxD:
370x200x132mm.

Approval according to low
voltage switchgear IEC
61439-1:2011 and EN
61439-2:2011

環境製品コンプライアンス

REACH SVHC

Lead 7439-92-1

SCIP

bdab5698-6a20-4370-8e28-8810d882d01a

作成日 2024/07/04 6:48:42 CEST

PVN1M1I2S1FXVXO1TXPX11

Weidmüller Interface GmbH & Co. KG
Klingenbergstraße 26
D-32758 Detmold
Germany

www.weidmueller.com

技術データ

重要なメモ

製品情報

UPS使用目的：UPS は、直流電流（DC）太陽光発電設備の安全装置として特別開発されました。DC 切断スイッチは、緊急事態が発生した場合に取り付けの接続ストリングを切断するために使用されます。火災の場合には、このような緊急事態が発生する可能性があります。

通常動作：UPS への AC 電源が 5 秒以上中断後、UPS は自動的にオフの位置に切り替わり、ソーラーパネルとインバータの間の DC 接続が切断されます。UPS への AC 電源が 5 秒以上で回復すると、UPS は自動的にオンの位置に切り替わり、ソーラーパネルとインバータ間の DC 接続を復元します。

特殊操作：UPS エンクロージャ内の温度が 100 °C を超えると、UPS は自動的にオフに切り替わり、内部コンポーネントを保護し、安全状態を作り出します。取り付けが確認され、UPS が影響を受けない場合、UPS を取り外して AC 電圧を UPS に再印加することで、UPS の電源を再び入れることができます。内部エラーが発生した場合も、UPS は自動的にオフに切り替わります。この場合は、UPS を取り外して AC 電圧を UPS に再印加し、UPS をリセットしてみてください。

非常用スイッチは付属していません。正味重量の 0.1% 以上の鉛含有量により、この SCIP 番号が割り当てられています。

ECHA 準拠の安全使用要領：

有害物質の識別は、耐用期間、分解、廃棄物/リサイクル段階を含むライフサイクル全体を通じて品目の安全使用を確保するのに十分なものです

承認

認可



ダウンロード

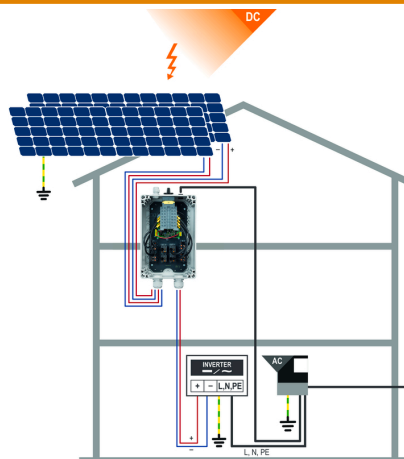
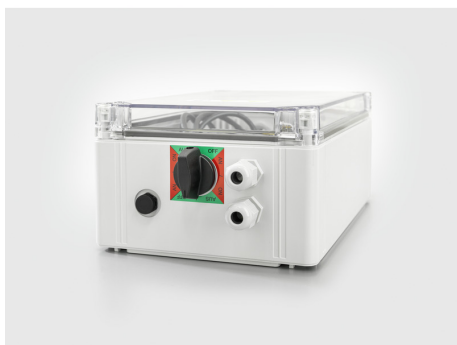
承認/証明書/適合証明書	PV Next RD Declaration of Conformity
エンジニアリングデータ	CAD data – STEP Application notes – Schematic Diagram for PV Next Fireman Switch
技術文書	PVN1M1I2S1FXVXO1TXPX11 CAD data – Schematic diagram
ユーザ文書	MANUAL PV NEXT RD DE/EN
ホワイトペーパー	Fact Sheet DE PV CB Lastentrennschalter Fact-Sheet EN PV CB Load break switch Fact Sheet DE PV Feuerwehrschanter Fact Sheet EN PV Fireman switch
カタログ	Catalogues in PDF-format

PVN1M1I2S1FXVXO1TXPX11

Weidmüller Interface GmbH & Co. KG
Klingenbergstraße 26
D-32758 Detmold
Germany

www.weidmueller.com

図面



PVN 1 M2 I6 S0 F3 V1 Q1 TX PX 10									
Series		Voltage		Power supply		Monitoring		Output Type	
PVN = PV Next		10 = 1kV		x = n/a		x = n/a		0 = GG	
VPU = PV Protect		11 = 1.1kV						1 = VVAC	
		15 = 1.5kV						2 = MCA-Exp 2	
Level		Inputs		SPD		Fuses			
1 = DC trunk box (L1)		1..12 inputs		0 = TYP II		x = n/a			
Series		Switch		1 = TYP I+II		3 = only fuse holders			
1 = 1 MPPT supported		x = n/a		X = No SPD					
2 = 2 MPPT supported		0 = manual switch							
3 = 3 MPPT supported		1 = remote switch							
4 = 4 MPPT supported									
6 = 6 MPPT supported									

PVN1M1I2S1FXVXO1TXPX11

Weidmüller Interface GmbH & Co. KG

Klingenbergstraße 26

D-32758 Detmold

Germany

www.weidmueller.com

アクセサリ

UV耐久性ケーブルストラップ



UV 耐性ポリアミド 6.6 は、強い紫外線下でも特殊ケーブルストラップの長期耐久性を保証します。屋外での連続使用に最適です。

一般注文データ

種別	CB-UVR 290/4,5 BK	バージョン
注文番号	2659350000	ケーブルストラップ, 4.5 x 290 mm, ポリアミド 66, 220 N
GTIN (EAN)	4050118682816	
数量	100 Stück	

Yコネクタケーブル



Y または X ケーブルは、PV パネル、インバータ、過電圧保護ボックス間の接続など、PV システムの 3 つまたは 4 つの要素を接続するのに使用されます。ケーブルは、さまざまな接続バリエーションで使用できます。

一般注文データ

種別	PVHYM-M-XXXX6W+15	バージョン
注文番号	2877850000	太陽光発電, Yコネクタケーブル, 1x WM4 C Female, 2x MC4 Male,
GTIN (EAN)	4064675666417	6mm², 1500 V
数量	1 Stück	
種別	PVHYM+M+XXXX6W-15	バージョン
注文番号	2877860000	太陽光発電, Yコネクタケーブル, 1x WM4 C Male, 2x MC4 Female,
GTIN (EAN)	4064675666424	6mm², 1500 V
数量	1 Stück	

PVN1M1I2S1FXVXO1TXPX11

Weidmüller Interface GmbH & Co. KG

Klingenbergstraße 26

D-32758 Detmold

Germany

www.weidmueller.com

アクセサリ

PV-Stick フィールドコネクタ



速いほど好ましいです。これは、太陽光発電システムの配線にも有効です。このコネクタは、凍り付くような低温でもしっかり手で握り続けることが可能であり、また圧着工具不使用のため、簡単にすばやく取り付けることができます。

圧着端子や圧着工具は不要で、作業ミスの防止に貢献します。これにより、施工時間を50%短縮でき、また品質に影響はありません。新しいPVコネクタはTÜV認証であり、IEC 62852に準拠しています。

当社の「SNAP IN」技術は、安全な接続を実現します。差し込んで回すだけで電流が流れます！

- 1.500 V DC (DE) / 1.500 V DC (EN)
- SNAP IN技術
- IEC 62852に準拠した標準適合品質
- 人間工学に基づいた受賞歴のある形状
- 現存する最速のPVコネクタ
- 確実なラッチ

一般注文データ

種別	PV-STICK+ VPE50	バージョン
注文番号	1303460000	太陽光発電, プラグインコネクタ
GTIN (EAN)	4050118102383	
数量	50 Stück	
種別	PV-STICK- VPE10	バージョン
注文番号	1303490000	太陽光発電, プラグインコネクタ
GTIN (EAN)	4050118102529	
数量	10 Stück	
種別	PV-STICK+ VPE200	バージョン
注文番号	1303470000	太陽光発電, プラグインコネクタ
GTIN (EAN)	4050118102543	
数量	200 Stück	
種別	PV-STICK SET	バージョン
注文番号	1422030000	太陽光発電, プラグインコネクタ
GTIN (EAN)	4050118225723	
数量	1 Stück	
種別	PV-STICK+ VPE10	バージョン
注文番号	1303450000	太陽光発電, プラグインコネクタ
GTIN (EAN)	4050118102468	
数量	10 Stück	
種別	PV-STICK- VPE200	バージョン
注文番号	1303510000	太陽光発電, プラグインコネクタ
GTIN (EAN)	4050118102390	
数量	200 Stück	
種別	PV-STICK- VPE50	バージョン
注文番号	1303500000	太陽光発電, プラグインコネクタ
GTIN (EAN)	4050118102536	
数量	50 Stück	

作成日 2024/07/04 6:48:42 CEST

カタログステータス 29.06.2024 / 当社は技術的変更を実施する権利を有しています。

PVN1M1I2S1FXVXO1TXPX11

Weidmüller Interface GmbH & Co. KG

Klingenbergstraße 26

D-32758 Detmold

Germany

www.weidmueller.com

アクセサリ

ツール



- 特殊絶縁材使用の細線仕様の高強度導体対応
- 工業用の高品質被覆剥き (航空機産業の要求事項に準拠)
- 特殊な刃の形状は、特殊種別の絶縁材および導体構成の被覆剥きが可能
- エンドストップを介した被覆剥き長さ調整
- 交換可能な絶縁ユニットによる高い汎用性
- 被覆剥きの成果は正確に何度も繰り返し再現されます
- 導体への損傷無し
- 堅固な形状による、長期間にわたって信頼性の高いツール
- 統合切断機能

一般注文データ

種別	MULTI-STRIPAX PV	バージョン
注文番号	1190490000	太陽光発電, プラグインコネクタ
GTIN (EAN)	4032248973262	
数量	1 Stück	

カットツール



最大外径 8 mm、12 mm、14 mm、22 mm の導体対応カットツール。特殊形状の刃を使用すると、銅およびアルミニウム製の導体を、最小限の物理的な労力とピンチ不使用で切断できます。また切断工具(KT 8 ~ KT 22)には、EN/IEC 60900 に準拠した最大 1,000 V までの VDE および GS でテスト済みの保護絶縁材も付属します。

一般注文データ

種別	KT 14	バージョン
注文番号	1157820000	カットツール, 片手操作の切削工具
GTIN (EAN)	4032248945344	
数量	1 Stück	

PVN1M1I2S1FXVXO1TXPX11

Weidmüller Interface GmbH & Co. KG

Klingenbergstraße 26

D-32758 Detmold

Germany

www.weidmueller.com

アクセサリ

スクリウドライバー (マイナス用)



VDE 絶縁マイナススクリウドライバー、SDI DIN 7437、ISO 2380/2、DIN 5264、ISO 2380/1 準拠ドライバー出力。ソフトフィニッシュグリップ

一般注文データ

種別 SDIS 0.6X3.5X100

注文番号 [2749810000](#)

GTIN (EAN) 4050118897012

数量 1 Stück

バージョン

スクリウドライバー, 刃幅 (B): 3.5 mm, ブレード長: 100 mm, 刃厚み

(A): 0.6 mm

種別 SDIS 1.0X5.5X125

注文番号 [2749850000](#)

GTIN (EAN) 4050118897050

数量 1 Stück

バージョン

スクリウドライバー, 刃幅 (B): 5.5 mm, ブレード長: 125 mm, 刃厚み

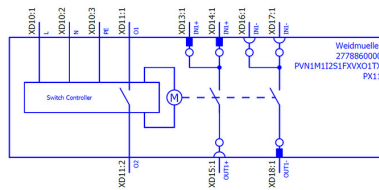
(A): 1 mm

PVN1M1I2S1FXVXO1TXPX11

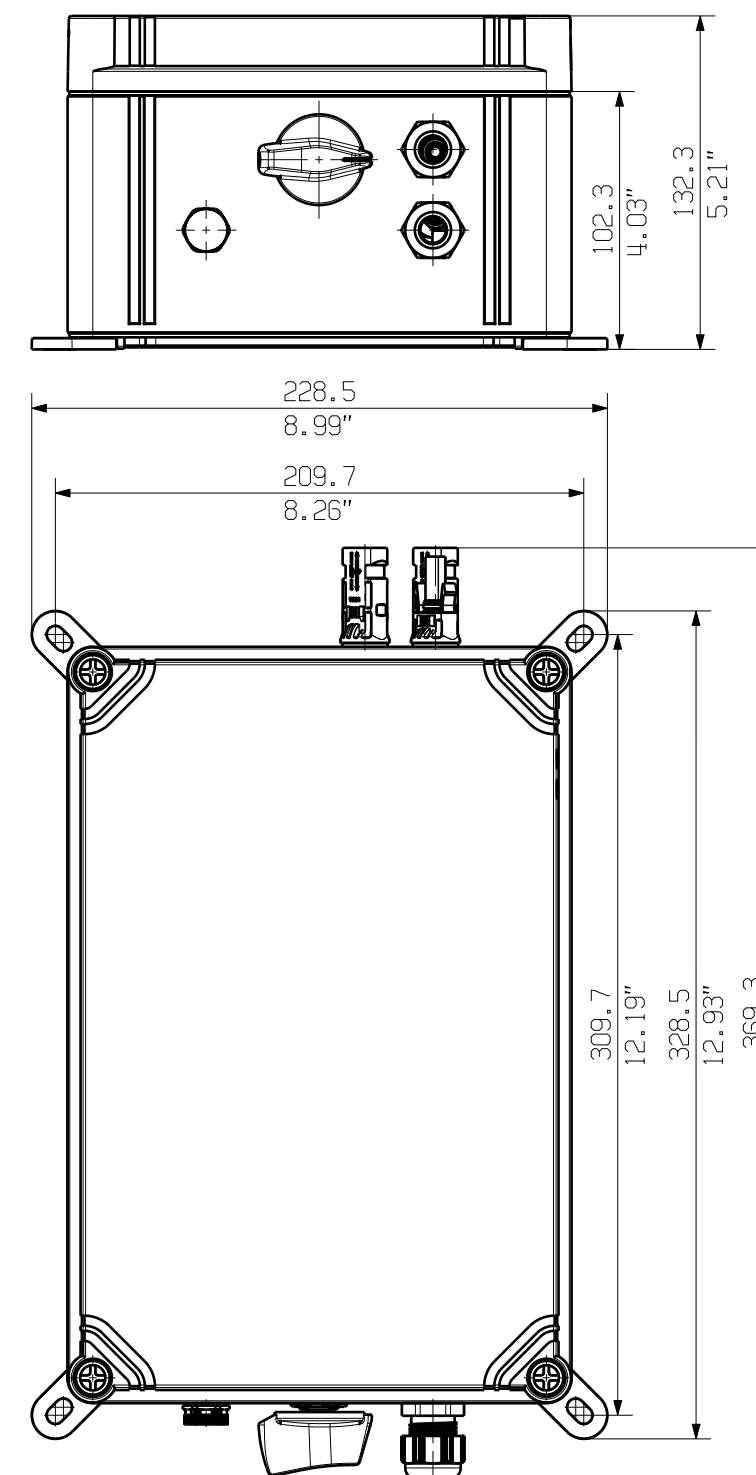
Weidmüller Interface GmbH & Co. KG
Klingenbergstraße 26
D-32758 Detmold
Germany

www.weidmueller.com

図面



The English version is binding



Darstellung mit Zubehoer
Shown with accessory 9536040000 MF FPC

Nicht im Lieferumfang enthalten!
Not included in delivery!

General Tolerances:		<input type="checkbox"/> WN700144-W..	<input type="checkbox"/> WN 212010	<input type="checkbox"/> ISO 2768-mK	Tolerances ISO 8015		
Changes:		<div><div>Weidmüller</div><div></div></div>			<div><div>75772</div><div>Drawing no.</div><div>Scale: 1/3</div></div>		<div><div>0</div><div>Inde</div><div>Sheet 3 / 3</div></div>
Mat. No. (SAP)					2778860000		
Drawings Assembly							
Drawn	Miske, Anna			<div><div>2778860000 PVN1M1I2S1FXVX01TXPX11</div><div>COMBINERBOX RESIDENTIAL/COMMERCIAL</div><div>COMBINERBOX RESIDENTIAL/COMMERCIAL</div></div>			
Responsible	Wohlgemuth, Klaus						
Approved	Püschner, Klaus						16.09.2021

Weidmüller 

2778860000 PVN1M1I2S1FXVX01TXPX11
COMBINERBOX RESIDENTIAL/COMMERCIAL
COMBINERBOX RESIDENTIAL/COMMERCIAL

75772

Drawing no.	Inde
Scale: 1/3	Sheet 3 / 3

F

Drehmoment
Torque $3\text{Nm} \pm 0.5$

Drehmoment Torque	0.8Nm ±0.15
----------------------	-------------

© Weidmueller Interface GmbH & Co. KG

A
B
C
D
E
F