

## CH20M6 BP 4P-4P AGY LF 1 1293807

Weidmüller Interface GmbH &amp; Co. KG

Klingenbergstraße 26

D-32758 Detmold

Germany

www.weidmueller.com

## 製品イメージ



## 単体スライスにおけるエレクトロニクスの世界

幅が 6.1 mm の小型アプリケーションは、この電子開発に関する専門知識に基づいて、幅広く開発されています。

モジュールハウジング形状は、多くのインテリジェントな特長を備えたエンジニアリングをサポートします：

- **最大限の設計自由度**は、PCB 上の広い表面積 (6800mm) を備えています - リフローの互換性を有する THR端子の省スペース仕様形式により、最大の構成の組み立てを実現します。
- **個別調整設計の機会**は、レーザー印刷とハウジングカラー、個別処理オプション、多様な印刷、簡易なラベリングに対応するヒンジ付属カバーによります
- **最大限の加工効率**を、リフロー対応の接続要素によって実現し、機械加工可能なテープパッケージでリフローはんだ付けを行います。
- **間違いのない組立**、およびはんだプロセスを、フレーム最適化およびアダプタの PCB 接続によって実現し、接続要素の完全な適合および配置が可能になります
- **迅速な設置**を、「Wire Ready」や汎用の Multi-Tool スクリューヘッドなどの機能を使用して実施します

エレクトロニクス開発者の広範な知識とワイドミュラーの専門能力を組み合わせることで、エレクトロニクスアプリケーションに革新的な相乗効果をもたらします。

## 一般注文データ

バージョン	モジュールハウジング, OMNIMATEハウジング - シリーズCH20M アゲートグレー, ハウジングベース, 幅: 6.1 mm
注文番号	<a href="#">2771450000</a>
種別	CH20M6 BP 4P-4P AGY LF 1 1293807
GTIN (EAN)	4064675032182
数量	50 Stück

## CH20M6 BP 4P-4P AGY LF 1 1293807

Weidmüller Interface GmbH & Co. KG  
Klingenbergstraße 26  
D-32758 Detmold  
Germany

www.weidmueller.com

## 技術データ

## 寸法と重量

深さ	114.3 mm	奥行き (インチ)	4.5 inch
高さ	110.7 mm	高さ (インチ)	4.358 inch
幅	6.1 mm	幅 (インチ)	0.24 inch
正味重量	2 g		

## 材質データ

UL 94 可燃性等級	V-0	比較追跡指数 (CTI)	400 ≤ CTI < 600
絶縁材	PBT	絶縁材グループ	II

## 一般データ

カラーチャート (類似)	RAL 7038	レール	TS 35
保護度合い	IP20がインストール済み	封止オプション	いいえ
色	アゲートグレー		

## アセンブリのプロパティ

PCB の数、最大	1	接続レベル数、最大	8
極数、最大	8	PCB上のコンポーネントの高さ、最大	3.5 mm
PCB組み立ての種類	一方的な		

## 機械テスト

規格に従って	DIN EN 61373:1999 (衝撃および振動)		
テスト条件	PCBの重量を50g増やす, 5つのハウジングが一行に設置されている, エンドブラケット付きWEW 35/1 (1059000000)		
証明軸	X, Y, Z		
ショック試験	一般的なテストアドバイス	すべての機械的試験は、試験的な設定で、または規制に従ってテストされました。指定された結果は、承認に関連するテストを置き換えるものではありません。これらは価値指向にすぎません。	
	テストカテゴリ	2	
	軸当たりの衝撃数	正と負の方向に3つ	
	ショック持続時間	18 ms	
	加速度 (水平)	300 m/s <sup>2</sup>	
	加速度 (垂直)	300 m/s <sup>2</sup>	
	長手方向の加速	300 m/s <sup>2</sup>	
振動試験	有効加速	42.5 m/s <sup>2</sup>	
	テスト期間	一車軸につき5時間	

## コンポーネントプロパティ

接続レベル数、最大	8
-----------	---

## デザインイン要件

PCB 形状の公差	0.1 mm	回路基板の厚さの公差	0.1 mm
回路基板厚	0.8 mm		

## 個別化オプション

お客様固有のカットアウトが可能	はい	お客様固有のラベル付けが可能	はい
交互の色	要望により特注対応あり	顧客固有の注文プロセス	ダウンロードのガイドラインを参照してください

作成日 2024/07/02 5:31:00 CEST

## CH20M6 BP 4P-4P AGY LF 1 1293807

Weidmüller Interface GmbH & Co. KG  
Klingenbergstraße 26  
D-32758 Detmold  
Germany

[www.weidmueller.com](http://www.weidmueller.com)

## 技術データ

## 分類

ETIM 7.0	EC001031	ETIM 8.0	EC001031
ETIM 9.0	EC001031	ECLASS 11.0	27-18-27-92
ECLASS 12.0	27-18-27-92	ECLASS 13.0	27-19-06-01

## 環境製品コンプライアンス

REACH SVHC /

## ダウンロード

エンジニアリングデータ	<a href="#">CAD data – PCB Reference Layout</a> <a href="#">CAD data – STEP</a>
カタログ	<a href="#">Catalogues in PDF-format</a>

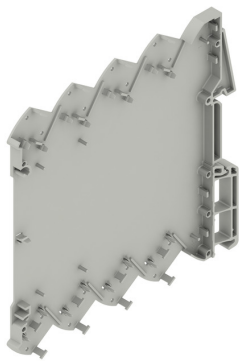
# CH20M6 BP 4P-4P AGY LF 1 1293807

**Weidmüller Interface GmbH & Co. KG**  
Klingenbergstraße 26  
D-32758 Detmold  
Germany

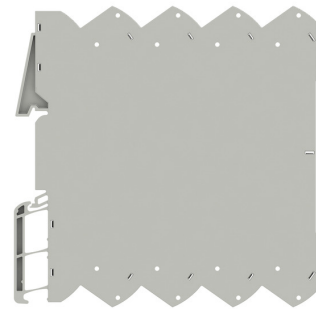
[www.weidmueller.com](http://www.weidmueller.com)

## 図面

### 製品イメージ



### 製品イメージ

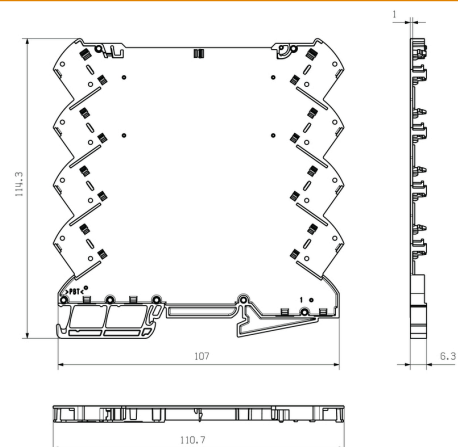


### 製品イメージ



スナップインフィットの領域で、基本要素はカットアウトされていません

### 寸法図



## CH20M6 BP 4P-4P AGY LF 1 1293807

Weidmüller Interface GmbH & Co. KG  
Klingenbergstraße 26  
D-32758 Detmold  
Germany

www.weidmueller.com

## アクセサリ

## CH20M6 C - チルトカバー



## 単体スライスにおけるエレクトロニクスの世界

幅が 6.1 mm の小型アプリケーションは、この電子開発に関する専門知識に基づいて、幅広く開発されています。

モジュールハウジング形状は、多くのインテリジェントな特長を備えたエンジニアリングをサポートします：

- **最大限の設計自由度**は、PCB 上の広い表面積 (6800mm) を備えています - リフローの互換性を有する THR 端子の省スペース仕様形式により、最大の構成の組み立てを実現します。
- **個別調整設計の機会**は、レーザー印刷とハウジングカラー、個別処理オプション、多様な印刷、簡易なラベリングに対応するヒンジ付属カバーによります
- **最大限の加工効率**を、リフロー対応の接続要素によって実現し、機械加工可能なテープパッケージでリフローはんだ付けを行います。
- **間違いのない組立**、およびはんだプロセスを、フレーム最適化およびアダプタの PCB 接続によって実現し、接続要素の完全な適合および配置が可能になります
- **迅速な設置**を、「Wire Ready」や汎用の Multi-Tool スクリューヘッドなどの機能を使用して実施します

エレクトロニクス開発者の広範な知識とワイドミュラーの専門能力を組み合わせることで、エレクトロニクスアプリケーションに革新的な相乗効果をもたらします。

## 一般注文データ

種別	CH20M6 C BK 1819	バージョン
注文番号	<a href="#">2418620000</a>	モジュールハウジング, OMNIMATEハウジング - シリーズCH20M
GTIN (EAN)	4032248899142	黒色, 透明, カバーを反転, 幅: 6.1 mm
数量	50 Stück	
種別	CH20M6 C TP 8089	バージョン
注文番号	<a href="#">1073410000</a>	モジュールハウジング, OMNIMATEハウジング - シリーズCH20M
GTIN (EAN)	4032248831203	透明, カバーを反転, 幅: 6.1 mm
数量	50 Stück	