

## HDC MHX 2 MAS

Weidmüller Interface GmbH &amp; Co. KG

Klingenbergstraße 26

D-32758 Detmold

Germany

www.weidmueller.com



## 柔軟性

4 種のモジュールサイズは、個別のプラグソリューションに適しており、大量のスペースを節約します。また、ピッチを小さくすることで、形状の最適化も実現しました。

## 一般注文データ

バージョン	電源モジュール
注文番号	<a href="#">2748320000</a>
種別	HDC MHX 2 MAS
GTIN (EAN)	4050118891027
数量	2 Stück

作成日 2024/07/24 13:54:36 CEST

## HDC MHX 2 MAS

Weidmüller Interface GmbH & Co. KG  
Klingenbergstraße 26  
D-32758 Detmold  
Germany

www.weidmueller.com

## 技術データ

## 寸法と重量

深さ	34 mm	奥行き (インチ)	1.339 inch
高さ	34.7 mm	高さ (インチ)	1.366 inch
幅	34.2 mm	幅 (インチ)	1.346 inch
正味重量	26 g		

## 温度

制限温度	-40 °C ... 125 °C
------	-------------------

## 一般データ

UL 94 可燃性等級	V-0	UL/CSAに準拠した定格電圧	600 V
サージ電圧カテゴリー	III	シリーズ	ModuPlug
プラグイン回数	≥ 500	定格インパルス電圧 (DIN EN 61984)	8 kV
定格電圧 (DIN EN 61984)	690 V	定格電流 (DIN EN 61984)	40 A
必要なプラグインスロット	1	材質	ポリカーボネート
極数	2	汚染度	3
種別	オス型		

## PE接続データ

接続種別 PE	モジュールフレームによる ネジ接続
---------	----------------------

## バージョン

導体断面、最大	10 mm <sup>2</sup>	導体断面、最小	2.5 mm <sup>2</sup>
接続方式	軸ねじ接続		

## 電源の接点

クランプ範囲、出力接点、最大	10 mm <sup>2</sup>		
クランプ範囲、出力接点、最小	2.5 mm <sup>2</sup>		
ケーブル直径に従った被覆剥き長さ	ケーブル直径、最大	4.8 mm	
	被覆剥き長さ	9 mm	
	ケーブル直径、最大	6.5 mm	
	被覆剥き長さ	11 mm	
六角ソケット	2 mm		
導体直径に応じた最大締付けトルク	導体断面、最小	2.5 mm <sup>2</sup>	
	導体直径、最大	4 mm <sup>2</sup>	
	締付けトルク、最大	1.5 Nm	
	導体断面、最小	6 mm <sup>2</sup>	
	導体直径、最大	8 mm <sup>2</sup>	
	締付けトルク、最大	2 Nm	
締付けトルク、出力接点、最大	2 Nm		
締付けトルク、出力接点、最小	1.5 Nm		

## 分類

ETIM 6.0	EC002312	ETIM 7.0	EC002312
ETIM 8.0	EC002312	ETIM 9.0	EC002312
ECLASS 9.0	27-44-02-92	ECLASS 9.1	27-44-02-18
ECLASS 10.0	27-44-02-92	ECLASS 11.0	27-44-02-92
ECLASS 12.0	27-44-02-92	ECLASS 13.0	27-44-02-92

作成日 2024/07/24 13:54:36 CEST

## HDC MHX 2 MAS

Weidmüller Interface GmbH & Co. KG  
Klingenbergstraße 26  
D-32758 Detmold  
Germany

[www.weidmueller.com](http://www.weidmueller.com)

## 技術データ

## 環境製品コンプライアンス

REACH SVHC	Lead 7439-92-1
SCIP	fa505316-3e43-4ad0-930c-360dfdbe182a
RoHS 対応状況	準拠 (免除あり)
RoHS 適用除外 (該当する場合/既知の場合)	6c

## 承認

ROHS	適合
------	----

## ダウンロード

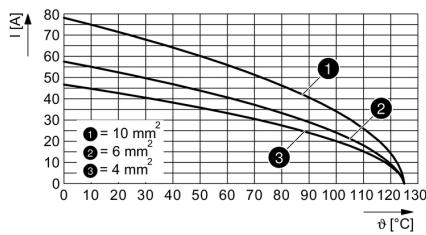
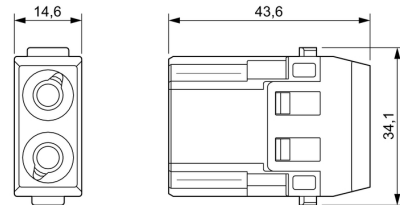
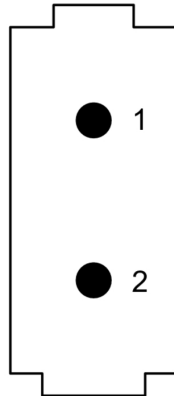
承認/証明書/適合証明書	<a href="#">Manufacturer's declaration</a>
エンジニアリングデータ	<a href="#">CAD data – STEP</a>
カタログ	<a href="#">Catalogues in PDF-format</a>

## HDC MHX 2 MAS

**Weidmüller Interface GmbH & Co. KG**  
Klingenbergstraße 26  
D-32758 Detmold  
Germany

[www.weidmueller.com](http://www.weidmueller.com)

### 図面



## HDC MHX 2 MAS

Weidmüller Interface GmbH &amp; Co. KG

Klingenbergstraße 26

D-32758 Detmold

Germany

www.weidmueller.com

## アクセサリ

## 標準



## 一般注文データ

種別	HDC MF 10B AC	バージョン
注文番号	<a href="#">1428960000</a>	フレーム
GTIN (EAN)	4050118233223	
数量	1 Stück	
種別	HDC MF 10B CA	バージョン
注文番号	<a href="#">1428980000</a>	フレーム
GTIN (EAN)	4050118233278	
数量	1 Stück	

## 標準



## 一般注文データ

種別	HDC MF 24B FA	バージョン
注文番号	<a href="#">1429070000</a>	フレーム
GTIN (EAN)	4050118233520	
数量	1 Stück	
種別	HDC MF 24B AF	バージョン
注文番号	<a href="#">1429050000</a>	フレーム
GTIN (EAN)	4050118233285	
数量	1 Stück	

## HDC MHX 2 MAS

Weidmüller Interface GmbH & Co. KG  
Klingenbergstraße 26  
D-32758 Detmold  
Germany

www.weidmueller.com

## アクセサリ

## 短いガイドピン付属



## 一般注文データ

種別	HDC MFGS 16B AD	バージョン
注文番号	<a href="#">2736930000</a>	フレーム
GTIN (EAN)	4050118822298	
数量	1 Stück	
種別	HDC MFGS 16B DA	バージョン
注文番号	<a href="#">2736940000</a>	フレーム
GTIN (EAN)	4050118823004	
数量	1 Stück	

## 短いガイドピン付属



## 一般注文データ

種別	HDC MFGS 10B AC	バージョン
注文番号	<a href="#">2736910000</a>	フレーム
GTIN (EAN)	4050118822274	
数量	1 Stück	
種別	HDC MFGS 10B CA	バージョン
注文番号	<a href="#">2736920000</a>	フレーム
GTIN (EAN)	4050118822281	
数量	1 Stück	

## HDC MHX 2 MAS

Weidmüller Interface GmbH &amp; Co. KG

Klingenbergstraße 26

D-32758 Detmold

Germany

www.weidmueller.com

## アクセサリ

## 長いガイドピン付属



## 一般注文データ

種別	HDC MFGL 10B AC	バージョン
注文番号	<a href="#">2736990000</a>	フレーム
GTIN (EAN)	4050118823042	
数量	1 Stück	
種別	HDC MFGL 10B CA	バージョン
注文番号	<a href="#">2737000000</a>	フレーム
GTIN (EAN)	4050118823059	
数量	1 Stück	

## 短いガイドピン付属



## 一般注文データ

種別	HDC MFGS 24B FA	バージョン
注文番号	<a href="#">2736960000</a>	フレーム
GTIN (EAN)	4050118823028	
数量	1 Stück	
種別	HDC MFGS 24B AF	バージョン
注文番号	<a href="#">2736950000</a>	フレーム
GTIN (EAN)	4050118823011	
数量	1 Stück	

## HDC MHX 2 MAS

Weidmüller Interface GmbH &amp; Co. KG

Klingenbergstraße 26

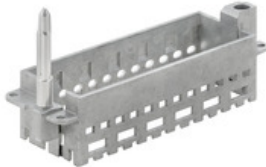
D-32758 Detmold

Germany

www.weidmueller.com

## アクセサリ

## 長いガイドピン付属



## 一般注文データ

種別	HDC MFGL 24B AF	バージョン
注文番号	<a href="#">2737030000</a>	フレーム
GTIN (EAN)	4050118823080	
数量	1 Stück	
種別	HDC MFGL 24B FA	バージョン
注文番号	<a href="#">2737040000</a>	フレーム
GTIN (EAN)	4050118823097	
数量	1 Stück	

## 標準



## 一般注文データ

種別	HDC MF 6B AB	バージョン
注文番号	<a href="#">1428920000</a>	フレーム
GTIN (EAN)	4050118233414	
数量	1 Stück	
種別	HDC MF 6B BA	バージョン
注文番号	<a href="#">1428940000</a>	フレーム
GTIN (EAN)	4050118233353	
数量	1 Stück	



## HDC MHX 2 MAS

Weidmüller Interface GmbH &amp; Co. KG

Klingenbergstraße 26

D-32758 Detmold

Germany

www.weidmueller.com

## アクセサリ

## 標準



## 一般注文データ

種別	HDC MF 16B AD	バージョン
注文番号	<a href="#">1429010000</a>	フレーム
GTIN (EAN)	4050118233315	
数量	1 Stück	
種別	HDC MF 16B DA	バージョン
注文番号	<a href="#">1429030000</a>	フレーム
GTIN (EAN)	4050118233407	
数量	1 Stück	

## 短いガイドピン付属



## 一般注文データ

種別	HDC MFGS 6B AB	バージョン
注文番号	<a href="#">2736890000</a>	フレーム
GTIN (EAN)	4050118822250	
数量	1 Stück	
種別	HDC MFGS 6B BA	バージョン
注文番号	<a href="#">2736900000</a>	フレーム
GTIN (EAN)	4050118822267	
数量	1 Stück	

## HDC MHX 2 MAS

Weidmüller Interface GmbH &amp; Co. KG

Klingenbergstraße 26

D-32758 Detmold

Germany

www.weidmueller.com

## アクセサリ

## 長いガイドピン付属



## 一般注文データ

種別	HDC MFGL 6B BA	バージョン
注文番号	<a href="#">2736980000</a>	フレーム
GTIN (EAN)	4050118822908	
数量	1 Stück	
種別	HDC MFGL 6B AB	バージョン
注文番号	<a href="#">2736970000</a>	フレーム
GTIN (EAN)	4050118823035	
数量	1 Stück	

## 長いガイドピン付属



## 一般注文データ

種別	HDC MFGL 16B DA	バージョン
注文番号	<a href="#">2737020000</a>	フレーム
GTIN (EAN)	4050118823073	
数量	1 Stück	
種別	HDC MFGL 16B AD	バージョン
注文番号	<a href="#">2737010000</a>	フレーム
GTIN (EAN)	4050118823066	
数量	1 Stück	