

## CH20M45 B SIM BK/BK 2010

Weidmüller Interface GmbH &amp; Co. KG

Klingenbergstraße 26

D-32758 Detmold

Germany

www.weidmueller.com

## 製品イメージ



優れた効率性、柔軟性、形状 - 「標準的な個別調整適合」ハウジング形状を選択する際に、柔軟性は重要な要素です。また、拡張性、個別調整形状、革新的な機能性、コスト効率も重要な基準です。最小限のオーバーヘッドで最大限の性能を提供する選択肢が必要です。

CH20M45 モジュール式エレクトロニクスハウジングには、特に大型サイズのアソートメントが内蔵されています。小型コントローラや電源など、より多くのスペースを必要とするエレクトロニクスに適合します。

卓越した拡張性と柔軟性、高いセキュリティレベル、革新的なアプリケーション機能、様々な実用的な仕様など、システム全体が卓越した特長を有しています。

- 迅速な設置 ユニバーサルマルチツールのスクリューヘッド「Wire ready」などを装備
- ユーザーが扱いやすい操作性：明確で永続的なラベリングおよびマーキングが可能で、リリースクリップまたは透明カバーが付属しています
- 最高の干渉波イミュニティ 高性能プラスチック製モジュール接合部を深く重ね合わせた EMC 対応構造を採用
- 高い運転の安全性 ピンヘッダーおよびソケット台に両面接触保護を施した、固有に識別可能な自動設定コーディングシステムを搭載

CH20M - 市場で一番の細線仕様システムの簡易な名称。これは単に「Component Housing IP20 Modular」の略ではありません。

CH20M は、形状、加工、および実用の全体を通して、効率性と革新性を示します。

## 一般注文データ

|            |   |
|------------|---|
| バージョン      | 取り付けレールハウジング, OMNIMATEハウジング - シリーズCH20M 黒色, サイドエレメント、接続用 micro-SIM カード (3FF) , 幅: 45 mm |
| 注文番号       | <a href="#">2738670000</a>  |
| 種別         | CH20M45 B SIM BK/BK 2010  |
| GTIN (EAN) | 4064675064091   |
| 数量         | 6 Stück   |

作成日 2024/07/04 8:03:54 CEST

## CH20M45 B SIM BK/BK 2010

Weidmüller Interface GmbH & Co. KG  
Klingenbergstraße 26  
D-32758 Detmold  
Germany

www.weidmueller.com

## 技術データ

## 寸法と重量

|      |          |           |            |
|------|----------|-----------|------------|
| 深さ   | 107.4 mm | 奥行き (インチ) | 4.228 inch |
| 高さ   | 109.3 mm | 高さ (インチ)  | 4.303 inch |
| 幅    | 45 mm    | 幅 (インチ)   | 1.772 inch |
| 正味重量 | 36.534 g |           |            |

## 温度

|        |                 |    |                                |
|--------|-----------------|----|--------------------------------|
| 動作温度範囲 | -40 °C...120 °C | 湿度 | 相対湿度: 5 ~ 93%, Tu = 40°C, 結露なし |
|--------|-----------------|----|--------------------------------|

## 材質データ

|             |             |              |           |
|-------------|-------------|--------------|-----------|
| UL 94 可燃性等級 | V-0         | 比較追跡指数 (CTI) | 600 ≤ CTI |
| 絶縁材         | PA 66 GF 30 | 絶縁材グループ      | I         |

## 一般データ

|              |               |         |       |
|--------------|---------------|---------|-------|
| カラーチャート (類似) | RAL 9011      | レール     | TS 35 |
| 保護度合い        | IP20がインストール済み | 封止オプション | いいえ   |
| 色            | 黒色            |         |       |

## アセンブリのプロパティ

|                             |         |                       |         |
|-----------------------------|---------|-----------------------|---------|
| 設置アセンブリのメス型コネクタ用のスロット数、最大   | 12      | PCB の数、最大             | 2       |
| 接続レベル数、最大                   | 3       | 極数、最大                 | 48      |
| PCB上のコンポーネントの高さ (1PCB使用)、最大 | 38.6 mm | PCB上の部品高さ (2PCB使用)、最大 | 34.7 mm |
| PCB組み立ての種類                  | 両面の     |                       |         |

## 機械テスト

|        |   |   |
|--------|---|---|
| 規格に従って | DIN EN 61373:1999 (衝撃および振動)                     |   |
| テスト条件  | 5つのハウジングが一行に設置されている, PCBあたり200gの追加重量, 2枚のPCBを実装 |   |
| 証明軸    | X, Y, Z   |   |
| ショック試験 | 一般的なテストアドバイス                                    | すべての機械的試験は、試験的な設定で、または規制に従ってテストされました。指定された結果は、承認に関連するテストを置き換えるものではありません。これらは価値指向にすぎません。 |
|        | テストカテゴリ   | 1   |
|        | 軸当たりの衝撃数  | 正と負の方向に3つ   |
|        | ショック持続時間  | 30 ms   |
|        | 加速度 (水平)  | 30 m/s <sup>2</sup>   |
|        | 加速度 (垂直)  | 30 m/s <sup>2</sup>   |
|        | 長手方向の加速   | 50 m/s <sup>2</sup>   |
| 振動試験   | テストカテゴリ   | 1B  |
|        | 有効加速  | 7.9 m/s <sup>2</sup>  |
|        | テスト期間   | 一車軸につき5時間   |

## CH20M45 B SIM BK/BK 2010

Weidmüller Interface GmbH & Co. KG  
Klingenbergstraße 26  
D-32758 Detmold  
Germany

www.weidmueller.com

## 技術データ

## 熱テスト

|     |              |  |
|-----|--------------|--|
| 熱試験 | 一般的なテストアドバイス | 全ての熱試験は、試験的な設定で、または規則に依存することを考慮してテストされました。指定された結果は、承認に関連するテストを置き換えるものではありません。これらは価値指向にすぎません。 |
|     | テスト条件        | 7つのハウジングが一列に設置 - スペースなし  |
|     | 車軸のテスト       | 水平   |
|     | 周囲温度         | 55 °C  |
|     | 最大電力損失       | 4.2 W  |
|     | 周囲温度         | 50 °C  |
|     | 最大電力損失       | 4.8 W  |
|     | 周囲温度         | 40 °C  |
|     | 最大電力損失       | 5.9 W  |
|     | 周囲温度         | 20 °C  |
|     | 最大電力損失       | 8.25 W   |

## コンポーネントプロパティ

|                |                  |           |   |
|----------------|------------------|-----------|---|
| クリップオンフット領域の遮断 | マイクロSIMカード (3FF) | 接続レベル数、最大 | 3 |
| 足のクリップ色        | 黒色               |           |   |

## デザインイン要件

|           |        |            |          |
|-----------|--------|------------|----------|
| PCB 形状の公差 | 0.1 mm | 回路基板の厚さの公差 | ±0.15 mm |
| 回路基板厚     | 1.6 mm |            |          |

## 個別化オプション

|                |        |             |                        |
|----------------|--------|-------------|------------------------|
| お客様固有のラベル付けが可能 | はい     | 交互の色        | 要望により特注対応あり            |
| 処理の可能性         | レーザー加工 | 顧客固有の注文プロセス | ダウンロードのガイドラインを参照してください |

## 分類

|             |             |             |             |
|-------------|-------------|-------------|-------------|
| ETIM 8.0    | EC001031    | ETIM 9.0    | EC001031    |
| ECLASS 11.0 | 27-18-27-92 | ECLASS 12.0 | 27-18-27-92 |
| ECLASS 13.0 | 27-19-06-01 |             |             |

## 環境製品コンプライアンス

|            |   |
|------------|---|
| REACH SVHC | / |
|------------|---|

## 重要なメモ

|      |   |
|------|---|
| 製品情報 | 回路基板設計に関する回路基板の形状、制限ゾーン、およびその他の情報は、ダウンロードの対応するオス型ヘッダーの下にある接続技術のカテゴリーで見つけることができます。 |
|------|---|

## 承認

|      |    |
|------|----|
| ROHS | 適合 |
|------|----|

作成日 2024/07/04 8:03:54 CEST

## CH20M45 B SIM BK/BK 2010

Weidmüller Interface GmbH &amp; Co. KG

Klingenbergstraße 26

D-32758 Detmold

Germany

[www.weidmueller.com](http://www.weidmueller.com)

## 技術データ

## ダウンロード

エンジニアリングデータ

[CAD data – PCB\\_position\\_50882\\_LP-POSITION\\_45MM](#)[CAD data – Pin\\_header\\_pin\\_length\\_CH20M\\_A\\_OV\\_PCB-SHL\\_70315](#)[CAD data – STEP](#)

ユーザ文書

[Guideline customerspecific housings](#)[Guideline kundenspezifische Gehäuse](#)

カタログ

[Catalogues in PDF-format](#)

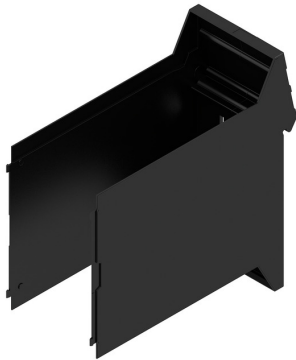
## CH20M45 B SIM BK/BK 2010

**Weidmüller Interface GmbH & Co. KG**  
Klingenbergstraße 26  
D-32758 Detmold  
Germany

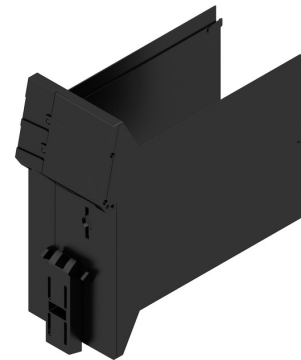
[www.weidmueller.com](http://www.weidmueller.com)

### 図面

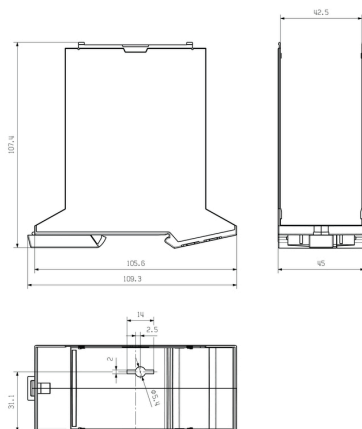
#### 製品イメージ



#### 製品の利点



#### 寸法図



Basiselement einschließlich SIM-Ausschnitt