

SFM 2/18 1.8-2.5 MM GE

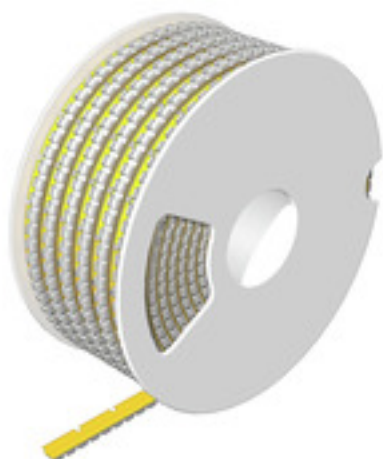
Weidmüller Interface GmbH & Co. KG

Klingenbergstraße 26

D-32758 Detmold

Germany

www.weidmueller.com



包括的な MultiMark 製品ファミリーを使用すると、すべての制御盤で最適な構造と持続的なマーキングを実現できます。この例は、新しいスリムフィックス配線マーカーです。特にすばやく印刷、およびスナップできます。同時に、振動耐久性と衝撃耐久性の最高要件を満たします。配線マーカーはオープン設計で、配線プロセスの前後に容易に迅速に導入できる。

一般注文データ

バージョン	導体およびケーブルマーカー, 1.8 - 2.5 mm, 18 x 4.6 mm, 黄色
注文番号	2719130000
種別	SFM 2/18 1.8-2.5 MM GE
GTIN (EAN)	4050118888164
数量	900 Stück
互換性を有するプリンター	2599430000

作成日 2024/11/10 20:06:27 CET

カタログステータス 26.10.2024 / 当社は技術的変更を実施する権利を有しています。

SFM 2/18 1.8-2.5 MM GE

Weidmüller Interface GmbH & Co. KG
Klingenbergstraße 26
D-32758 Detmold
Germany

www.weidmueller.com

技術データ

寸法と重量

高さ	18 mm	高さ (インチ)	0.709 inch
幅	4.6 mm	幅 (インチ)	0.181 inch
正味重量	0.099 g		

一般データ

UL 94 可燃性等級	V-2	ハロゲン	いいえ
バージョン	足を素早く踏み入れて	ラベリングフィールドのサイズ	3.3 x 15.5 mm
ロールあたりの数	900	動作温度範囲、最大	90 °C
動作温度範囲、最小	-50 °C	印刷種別	ニュートラル
幅	4.6 mm	材質	PC-ABS, TPU
色	黄色		

導体およびケーブルマーカー

ハロゲン	いいえ	導体外径	1.8 - 2.5 mm
導体外径、最大	2.5 mm	導体外径、最小	1.8 mm
導体断面、最大	1.5 mm ²	導体断面、最小	0.75 mm ²
接続配線の断面	0.75 - 1.5 mm ²		

分類

ETIM 6.0	EC001530	ETIM 7.0	EC001530
ETIM 8.0	EC001530	ETIM 9.0	EC001530
ECLASS 9.0	27-40-04-01	ECLASS 9.1	27-40-04-01
ECLASS 10.0	27-40-04-01	ECLASS 11.0	27-28-11-02
ECLASS 12.0	27-28-11-02	ECLASS 13.0	27-28-11-02
ECLASS 14.0	27-28-11-02		

環境製品コンプライアンス

RoHS 対応状況	準拠 (免除なし)
REACH SVHC	No SVHC above 0.1 wt%

承認

ROHS	適合
------	----

ダウンロード

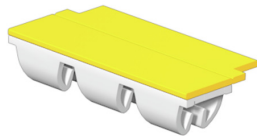
エンジニアリングデータ	CAD data – STEP
カタログ	Catalogues in PDF-format

SFM 2/18 1.8-2.5 MM GE

Weidmüller Interface GmbH & Co. KG
Klingenbergstraße 26
D-32758 Detmold
Germany

www.weidmueller.com

図面



SFM 2/18 1.8-2.5 MM GE

Weidmüller Interface GmbH & Co. KG

Klingenbergstraße 26

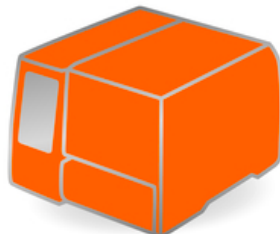
D-32758 Detmold

Germany

www.weidmueller.com

アクセサリ

THM MULTIMARK



熱転写技術により、これらのプリンターは優れた印刷結果を実現します。Windows 環境では、さまざまな素材と使いやすい印刷システムが、マーキング作業を最適化します。

一般注文データ

種別	MULTIMARK ROLLER SFM 2
注文番号	2786210000
GTIN (EAN)	4064675063230
数量	1 Stück

インクリボン



熱転写技術により、これらのプリンターは優れた印刷結果を実現します。Windows 環境では、さまざまな素材と使いやすい印刷システムが、マーキング作業を最適化します。

一般注文データ

種別	RIBBON MM-TB 25/360 SW	バージョン
注文番号	2005090000	インクリボン
GTIN (EAN)	4050118390216	
数量	1 Stück	