

## IE-C6EL8UG0250XCAU40-2X

Weidmüller Interface GmbH &amp; Co. KG

Klingenbergstraße 26

D-32758 Detmold

Germany

www.weidmueller.com



EtherNet/IP アプリケーション対応の組立済 IE ケーブル プラグインコネクタ付属、タイプ M12 X、cat. 6A、6A、10 Gbit/s アプリケーション対応 IEC 61076-2-109 および RJ45 プラグインコネクタに準拠

## 一般注文データ

バージョン	システムケーブル, RJ45 IP 20, M12 xタイプIP67 オス、角度90°, Cat.6 <sub>A</sub> / Class E <sub>A</sub> (ISO/IEC 11801 2010), PUR, 25 m
注文番号	<a href="#">2694510250</a>
種別	IE-C6EL8UG0250XCAU40-2X
GTIN (EAN)	4050118700534
数量	1 Stück

作成日 2024/07/24 12:08:45 CEST

## IE-C6EL8UG0250XCAU40-2X

Weidmüller Interface GmbH &amp; Co. KG

Klingenbergstraße 26

D-32758 Detmold

Germany

www.weidmueller.com

## 技術データ

## 寸法と重量

長さ	25 m	長さ (インチ)	984.252 inch
正味重量	1,227 g		

## 温度

保管温度	-40 °C...80 °C	動作温度	-40 °C...80 °C
取り付け温度	-20 °C...60 °C		

## ケーブル特有の規格

喫煙に対して不透過性	IEC 61034に準拠	標準、アセンブリ	UL Style 20963
------------	--------------	----------	----------------

## 標準

喫煙に対して不透過性	IEC 61034に準拠	標準、アセンブリ	UL Style 20963
------------	--------------	----------	----------------

## ケーブルの機械的特性と材料特性

ハロゲン	ハロゲンフリー、IEC 60754-1に準拠	喫煙に対して不透過性	IEC 61034に準拠
延焼耐性	in accordance with IEC 60332-1-2	最小曲げ半径、繰返し	10 x ケーブル直径
最小曲げ半径 (1回のみ)	5 x ケーブル直径	耐油性	in accordance with IEC 60811-2-1
耐磨耗性	非常に良い		

## ケーブルの電気プロパティ

カテゴリ	Cat.6A / Class EA (ISO/IEC 11801 2010)	テスト電圧：電線 - 電線 - シールド	700 V <sub>rms</sub> 、50 Hz、1分
ループ抵抗	290 Ω/km	信号伝達時間	5.2 ns/m
特性インピーダンス	100 ± 5 Ω @ 100MHz	転送インピーダンス	15 mΩ/m @ 1 MHz, 10 mΩ/m @ 10 MHz, 30 mΩ/m @ 30 MHz

## ケーブル構造

シースカラー	緑色(RAL 6018)	シース直径、最大	6.7 mm
シース直径、最小	6.1 mm	シース素材	PUR
シールド	S/FTP	シールド編組厚さ	0.1 mm
全体シールド仕様	銅線編組由来のシールド編み	撚線	7
断面積	4*2*AWG 26/7 - 4*2*0.128 mm <sup>2</sup>	標準形状	S/FTP, LIO2YSC11Y 4x2x0.15 PIMF FRNC GN
絶縁	PE	絶縁断面	0.98 mm
色シーケンスまたは電線 - 電線ペア	白 - 青、白 - オレンジ、白 - 緑、白 - 茶	配線	EIA/TIA T568 B
配線数	8	銅線直径	0.48 μm
電線コアの調整	ツイストペア	電線対シールド	アルミ箔
電線材質	撚り線加工錫メッキ銅線		

## プラグ、右

プラグ右	RJ45, IP20, オス型接点, 直線, プラグ, プラスチック, シールド仕様
------	--

作成日 2024/07/24 12:08:45 CEST

## IE-C6EL8UG0250XCAU40-2X

Weidmüller Interface GmbH &amp; Co. KG

Klingenbergstraße 26

D-32758 Detmold

Germany

[www.weidmueller.com](http://www.weidmueller.com)

## 技術データ

## プラグ、左

左プラグ	M12, X-coded, IP67, male contact, angled 90°, plug, Plastic, shielded
------	---

## 分類

ETIM 6.0	EC002599	ETIM 7.0	EC002599
ETIM 8.0	EC002599	ETIM 9.0	EC002599
ECLASS 9.0	27-06-03-08	ECLASS 9.1	27-06-03-08
ECLASS 10.0	27-06-03-08	ECLASS 11.0	27-06-03-08
ECLASS 12.0	27-06-03-08	ECLASS 13.0	27-06-03-08

## 環境製品コンプライアンス

REACH SVHC	Lead 7439-92-1
SCIP	67cf1078-beca-4687-860b-dc475a6ec24a
RoHS 対応状況	準拠 (免除あり)
RoHS 適用除外 (該当する場合/既知の場合)	6c

## 承認

ROHS	適合
------	----

## ダウンロード

エンジニアリングデータ	<a href="#">CAD data – STEP</a>
カタログ	<a href="#">Catalogues in PDF-format</a>

## IE-C6EL8UG0250XCAU40-2X

Weidmüller Interface GmbH &amp; Co. KG

Klingenbergstraße 26

D-32758 Detmold

Germany

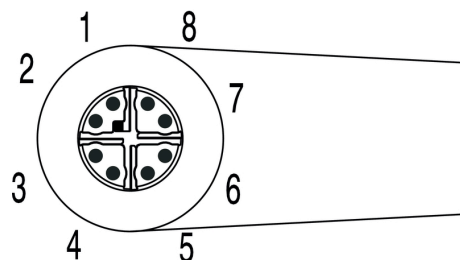
[www.weidmueller.com](http://www.weidmueller.com)

## 図面

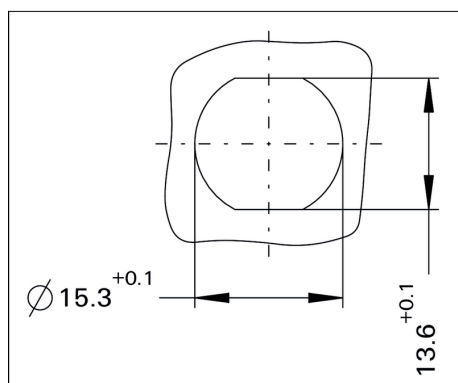
## 配線

RJ45	1	White, Orange	1	M12
	2	Orange	2	
	3	White, Green	3	
	4	Blue	8	
	5	White, Blue	7	
	6	Green	4	
	7	White, Brown	5	
	8	Brown	6	

## ピン固定



## 詳細図面



## IE-C6EL8UG0250XCAU40-2X

Weidmüller Interface GmbH &amp; Co. KG

Klingenbergstraße 26

D-32758 Detmold

Germany

www.weidmueller.com

## アクセサリ

## 空白



TM-Iは、交通技術アプリケーション向けの、実績と定業のあるタイプのマーカーです。個別のラベル付けに、長い文字列に対応できる、多くの異なるタグの長さをご用意しています。プロジェクトマーカフィールドのおかげで、切り離しと取り付けが簡単です。スリーブの事前取付とタグの追加設置は、優れた汎用性を提供します。TM-Iの特別形状により、組み立てが容易で、確実な位置決めが可能です。それらは多くの市販スリーブに対応します。MultiCard形式のおかげで、PrintJet CONNECT、プロッタ、またはSTI ペンを使用して、タグをすばやく簡単に印刷できます。

- プロジェクトマーカフィールドのおかげで、切り離しと取り付けが簡単です。
- 交通技術のアプリケーションに関して認識された認証済マーカーです
- スリーブの事前取付とタグの追加設置は、優れた汎用性を提供します
- CLIT スリーブに関連した P-Ink または STI ペンによるラベリングには適していません

**カスタム印字の場合：**お客様のラベリング仕様に関しては、当社のラベリングソフトウェア、M-PrintPRO または M-PrintPRO Online (インストール未実施) のファイルをお送りください。

## 一般注文データ

種別	TM-I 18 MC NE WS	バージョン
注文番号	<a href="#">1718431044</a>	TM-I, マーカーの挿入, 18 x 4 mm, 白色
GTIN (EAN)	4008190349011	
数量	320 Stück	

## IE-C6EL8UG0250XCAU40-2X

Weidmüller Interface GmbH &amp; Co. KG

Klingenbergstraße 26

D-32758 Detmold

Germany

www.weidmueller.com

## アクセサリ

## 空白



TM-Iは、交通技術アプリケーション向けの、実績と定業のあるタイプのマーカーです。個別のラベル付けに、長い文字列に対応できる、多くの異なるタグの長さをご用意しています。プロジェクトマーカフィールドのおかげで、切り離しと取り付けが簡単です。スリーブの事前取付とタグの追加設置は、優れた汎用性を提供します。TM-Iの特別形状により、組み立てが容易で、確実な位置決めが可能です。それらは多くの市販スリーブに対応します。MultiCard形式のおかげで、PrintJet CONNECT、プロッタ、またはSTI ペンを使用して、タグをすばやく簡単に印刷できます。

- プロジェクトマーカフィールドのおかげで、切り離しと取り付けが簡単です。
- 交通技術のアプリケーションに関して認識された認証済マーカーです
- スリーブの事前取付とタグの追加設置は、優れた汎用性を提供します
- CLIT スリーブに関連した P-Ink または STI ペンによるラベリングには適していません

**カスタム印字の場合：**お客様のラベリング仕様に関しては、当社のラベリングソフトウェア、M-PrintPRO または M-PrintPRO Online (インストール未実施) のファイルをお送りください。

## 一般注文データ

種別	TM-I 12 MC NE WS	バージョン
注文番号	<a href="#">1718411044</a>	TM-I, マーカーの挿入, 12 x 4 mm, 白色
GTIN (EAN)	4008190348977	
数量	320 Stück	