

## IE-C6EL8UG0100XCAU40-2X

Weidmüller Interface GmbH &amp; Co. KG

Klingenbergstraße 26

D-32758 Detmold

Germany

www.weidmueller.com



EtherNet/IP アプリケーション対応の組立済 IE ケーブル プラグインコネクタ付属、タイプ M12 X、cat. 6A、6A、10 Gbit/s アプリケーション対応 IEC 61076-2-109 および RJ45 プラグインコネクタに準拠

## 一般注文データ

|            |  |
|------------|--|
| バージョン      | システムケーブル, RJ45 IP 20, M12 xタイプIP67 オス、角度90°, Cat.6 <sub>A</sub> / Class E <sub>A</sub> (ISO/IEC 11801 2010), PUR, 10 m |
| 注文番号       | <a href="#">2694510100</a>   |
| 種別         | IE-C6EL8UG0100XCAU40-2X  |
| GTIN (EAN) | 4050118700503  |
| 数量         | 1 Stück  |

作成日 2024/07/04 9:34:16 CEST

カタログステータス 29.06.2024 / 当社は技術的変更を実施する権利を有しています。

## IE-C6EL8UG0100XCAU40-2X

Weidmüller Interface GmbH &amp; Co. KG

Klingenbergstraße 26

D-32758 Detmold

Germany

www.weidmueller.com

## 技術データ

## 寸法と重量

|      |       |          |              |
|------|-------|----------|--------------|
| 長さ   | 10 m  | 長さ (インチ) | 393.701 inch |
| 正味重量 | 478 g |          |              |

## 温度

|        |                |      |                |
|--------|----------------|------|----------------|
| 保管温度   | -40 °C...80 °C | 動作温度 | -40 °C...80 °C |
| 取り付け温度 | -20 °C...60 °C |      |                |

## ケーブル特有の規格

|            |              |          |                |
|------------|--------------|----------|----------------|
| 喫煙に対して不透過性 | IEC 61034に準拠 | 標準、アセンブリ | UL Style 20963 |
|------------|--------------|----------|----------------|

## 標準

|            |              |          |                |
|------------|--------------|----------|----------------|
| 喫煙に対して不透過性 | IEC 61034に準拠 | 標準、アセンブリ | UL Style 20963 |
|------------|--------------|----------|----------------|

## ケーブルの機械的特性と材料特性

|               |                                  |            |                                  |
|---------------|----------------------------------|------------|----------------------------------|
| ハロゲン          | ハロゲンフリー、IEC 60754-1に準拠           | 喫煙に対して不透過性 | IEC 61034に準拠                     |
| 延焼耐性          | in accordance with IEC 60332-1-2 | 最小曲げ半径、繰返し | 10 x ケーブル直径                      |
| 最小曲げ半径 (1回のみ) | 5 x ケーブル直径                       | 耐油性        | in accordance with IEC 60811-2-1 |
| 耐磨耗性          | 非常に良い                            |            |                                  |

## ケーブルの電気プロパティ

|           |  |                      |   |
|-----------|--|----------------------|---|
| カテゴリ      | Cat.6A / Class EA (ISO/IEC 11801 2010) | テスト電圧：電線 - 電線 - シールド | 700 V <sub>rms</sub> 、50 Hz、1分                      |
| ループ抵抗     | 290 Ω/km                               | 信号伝達時間               | 5.2 ns/m  |
| 特性インピーダンス | 100 ± 5 Ω @ 100MHz                     | 転送インピーダンス            | 15 mΩ/m @ 1 MHz, 10 mΩ/m @ 10 MHz, 30 mΩ/m @ 30 MHz |

## ケーブル構造

|                    |  |          |   |
|--------------------|--|----------|---|
| シースカラー             | 緑色(RAL 6018)                             | シース直径、最大 | 6.7 mm                                  |
| シース直径、最小           | 6.1 mm                                   | シース素材    | PUR                                     |
| シールド               | S/FTP                                    | シールド編組厚さ | 0.1 mm                                  |
| 全体シールド仕様           | 銅線編組由来のシールド編み                            | 撚線       | 7                                       |
| 断面積                | 4*2*AWG 26/7 - 4*2*0.128 mm <sup>2</sup> | 標準形状     | S/FTP, LIO2YSC11Y 4x2x0.15 PIMF FRNC GN |
| 絶縁                 | PE                                       | 絶縁断面     | 0.98 mm                                 |
| 色シーケンスまたは電線 - 電線ペア | 白 - 青、白 - オレンジ、白 - 緑、白 - 茶               | 配線       | EIA/TIA T568 B                          |
| 配線数                | 8  | 銅線直径     | 0.48 μm                                 |
| 電線コアの調整            | ツイストペア                                   | 電線対シールド  | アルミ箔                                    |
| 電線材質               | 撚り線加工錫メッキ銅線                              |          |   |

## プラグ、右

|      |  |
|------|--|
| プラグ右 | RJ45, IP20, オス型接点, 直線, プラグ, プラスチック, シールド仕様 |
|------|--|

作成日 2024/07/04 9:34:16 CEST

## IE-C6EL8UG0100XCAU40-2X

Weidmüller Interface GmbH &amp; Co. KG

Klingenbergstraße 26

D-32758 Detmold

Germany

www.weidmueller.com

## 技術データ

## プラグ、左

|      |   |
|------|---|
| 左プラグ | M12, X-coded, IP67, male contact, angled 90°, plug, Plastic, shielded |
|------|---|

## 分類

|             |             |             |             |
|-------------|-------------|-------------|-------------|
| ETIM 6.0    | EC002599    | ETIM 7.0    | EC002599    |
| ETIM 8.0    | EC002599    | ETIM 9.0    | EC002599    |
| ECLASS 9.0  | 27-06-03-08 | ECLASS 9.1  | 27-06-03-08 |
| ECLASS 10.0 | 27-06-03-08 | ECLASS 11.0 | 27-06-03-08 |
| ECLASS 12.0 | 27-06-03-08 | ECLASS 13.0 | 27-06-03-08 |

## 環境製品コンプライアンス

|            |                                      |
|------------|--------------------------------------|
| REACH SVHC | Lead 7439-92-1                       |
| SCIP       | 67cf1078-beca-4687-860b-dc475a6ec24a |

## 承認

|      |    |
|------|----|
| ROHS | 適合 |
|------|----|

## ダウンロード

|             |  |
|-------------|--|
| エンジニアリングデータ | <a href="#">CAD data – STEP</a>          |
| カタログ        | <a href="#">Catalogues in PDF-format</a> |

# IE-C6EL8UG0100XCAU40-2X

Weidmüller Interface GmbH & Co. KG

Klingenbergstraße 26

D-32758 Detmold

Germany

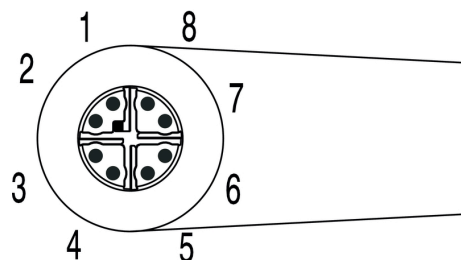
[www.weidmueller.com](http://www.weidmueller.com)

## 図面

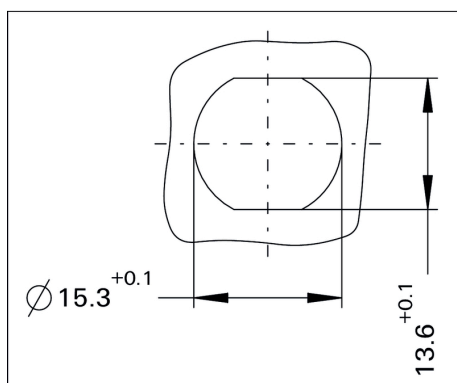
### 配線

|      |   |               |   |     |
|------|---|---------------|---|-----|
| RJ45 | 1 | White, Orange | 1 | M12 |
|      | 2 | Orange        | 2 |     |
|      | 3 | White, Green  | 3 |     |
|      | 4 | Blue          | 8 |     |
|      | 5 | White, Blue   | 7 |     |
|      | 6 | Green         | 4 |     |
|      | 7 | White, Brown  | 5 |     |
|      | 8 | Brown         | 6 |     |

### ピン固定



### 詳細図面



## IE-C6EL8UG0100XCAU40-2X

Weidmüller Interface GmbH &amp; Co. KG

Klingenbergstraße 26

D-32758 Detmold

Germany

www.weidmueller.com

## アクセサリ

## 空白



TM-Iは、交通技術アプリケーション向けの、実績と定業のあるタイプのマーカーです。個別のラベル付けに、長い文字列に対応できる、多くの異なるタグの長さをご用意しています。プロジェクトマーカフィールドのおかげで、切り離しと取り付けが簡単です。スリーブの事前取付とタグの追加設置は、優れた汎用性を提供します。TM-Iの特別形状により、組み立てが容易で、確実な位置決めが可能です。それらは多くの市販スリーブに対応します。MultiCard形式のおかげで、PrintJet CONNECT、プロッタ、またはSTI ペンを使用して、タグをすばやく簡単に印刷できます。

- プロジェクトマーカフィールドのおかげで、切り離しと取り付けが簡単です。
- 交通技術のアプリケーションに関して認識された認証済マーカーです
- スリーブの事前取付とタグの追加設置は、優れた汎用性を提供します
- CLIT スリーブに関連した P-Ink または STI ペンによるラベリングには適していません

**カスタム印字の場合：**お客様のラベリング仕様に関しては、当社のラベリングソフトウェア、M-PrintPRO または M-PrintPRO Online (インストール未実施) のファイルをお送りください。

## 一般注文データ

|            |                            |                              |
|------------|----------------------------|------------------------------|
| 種別         | TM-I 18 MC NE WS           | バージョン                        |
| 注文番号       | <a href="#">1718431044</a> | TM-I, マーカーの挿入, 18 x 4 mm, 白色 |
| GTIN (EAN) | 4008190349011              |                              |
| 数量         | 320 Stück                  |                              |

## IE-C6EL8UG0100XCAU40-2X

Weidmüller Interface GmbH &amp; Co. KG

Klingenbergstraße 26

D-32758 Detmold

Germany

www.weidmueller.com

## アクセサリ

## 空白



TM-Iは、交通技術アプリケーション向けの、実績と定業のあるタイプのマーカーです。個別のラベル付けに、長い文字列に対応できる、多くの異なるタグの長さをご用意しています。プロジェクトマーカフィールドのおかげで、切り離しと取り付けが簡単です。スリーブの事前取付とタグの追加設置は、優れた汎用性を提供します。TM-Iの特別形状により、組み立てが容易で、確実な位置決めが可能です。それらは多くの市販スリーブに対応します。MultiCard形式のおかげで、PrintJet CONNECT、プロッタ、またはSTI ペンを使用して、タグをすばやく簡単に印刷できます。

- プロジェクトマーカフィールドのおかげで、切り離しと取り付けが簡単です。
- 交通技術のアプリケーションに関して認識された認証済マーカーです
- スリーブの事前取付とタグの追加設置は、優れた汎用性を提供します
- CLIT スリーブに関連した P-Ink または STI ペンによるラベリングには適していません

**カスタム印字の場合：**お客様のラベリング仕様に関しては、当社のラベリングソフトウェア、M-PrintPRO または M-PrintPRO Online (インストール未実施) のファイルをお送りください。

## 一般注文データ

|            |                            |                              |
|------------|----------------------------|------------------------------|
| 種別         | TM-I 12 MC NE WS           | バージョン                        |
| 注文番号       | <a href="#">1718411044</a> | TM-I, マーカーの挿入, 12 x 4 mm, 白色 |
| GTIN (EAN) | 4008190348977              |                              |
| 数量         | 320 Stück                  |                              |