

LMF 7.50/06/90 3.5SN OR BX

Weidmüller Interface GmbH & Co. KG

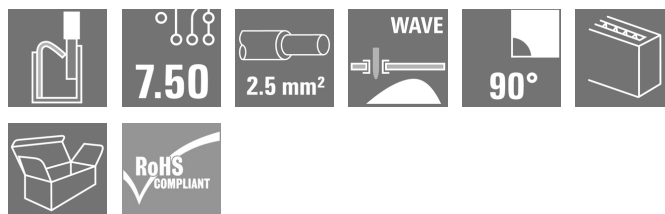
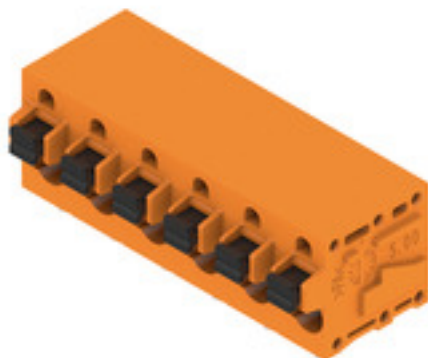
Klingenbergstraße 26

D-32758 Detmold

Germany

www.weidmueller.com

製品イメージ



革新的で迅速な操作に対応するコネクタ – 簡易で、安全で、そして経済的：

バネ接続および直接のプッシュイン技術搭載 PCB 端子。接続技術における画期的製品。

驚くほど簡易で、実際にも驚異的な製品です：

- ツール不要で、フェルール端子を使用してソリッドワイヤまたは導体を接続し、簡単に接続解除ができます
- リフローまたは気相による自動処理
- 色分け押しボタンで明確に識別された電位およびクランプポイント

世界最高クラスの形状と処理フェーズで、幅広いアプリケーションに適しています。

一般注文データ

| | |
|------------|--|
| バージョン | プリント基板端子台, 7.50 mm, 極数: 6, 90°, ソルダerpin長 (l): 3.5 mm, 錫メッキ, 橙色, アクチュエータ付プッシュイン, クランプ範囲、最大: 2.5 mm², 箱 |
| 注文番号 | 2667850000 |
| 種別 | LMF 7.50/06/90 3.5SN OR BX |
| GTIN (EAN) | 4050118804409 |
| 数量 | 30 Stück |
| 製品データ | IEC: 1000 V / 24 A / 0.5 - 2.5 mm² UL: 300 V / 20 A / AWG 24 - AWG 12 |
| パッケージ | 箱 |

作成日 2024/08/27 17:47:34 CEST

LMF 7.50/06/90 3.5SN OR BX

Weidmüller Interface GmbH & Co. KG

Klingenbergstraße 26

D-32758 Detmold

Germany

www.weidmueller.com

技術データ

寸法と重量

| | | | |
|------------|------------|-----------|------------|
| 深さ | 19.2 mm | 奥行き (インチ) | 0.756 inch |
| 高さ | 18.3 mm | 高さ (インチ) | 0.72 inch |
| 下位バージョンの高さ | 14.8 mm | 幅 | 35.2 mm |
| 幅 (インチ) | 1.386 inch | 正味重量 | 10.594 g |

システムパラメータ

| | | | |
|---------------------------|----------------------|-----------------------------|----------------|
| 製品ファミリー | OMNIMATE信号 - シリーズLMF | 導体接続方法 | アクチュエータ付プッシュイン |
| PCB の取り付け | THRはんだ付け接続 | 導体取り出し方向 | 90° |
| ピッチ (mm) (P) | 7.5 mm | ピッチ (インチ) (P) | 0.295 " |
| 極数 | 6 | ピンモデルシリーズ数量 | 1 |
| 行数 | 1 | 溶ダーピン長 (l) | 3.5 mm |
| はんだピン寸法 | d = 0.8 mm | 溶ダーアイレット穴直径 (D) | 1.1 mm |
| 溶ダーアイレット穴直径公差 (D) | +0.1 mm | 極当たり溶ダーピン数 | 2 |
| スクリッドドライバー刃 | 0.6 x 3.5 | スクリッドドライバー刃の標準 | DIN 5264 |
| 被覆剥き長さ | 10 mm | L1 (mm) | 37.5 mm |
| DIN VDE 0470に適合したタッチセーフ保護 | IP 20 | DIN VDE 57 106に適合したタッチセーフ保護 | フィンガータッチセーフ |
| 保護度合い | IP20 | | |

材料データ

| | | | |
|--------------|------------|--------------|------------------|
| 絶縁材 | Wemid (PA) | 色 | 橙色 |
| カラーチャート (類似) | RAL 2000 | 比較追跡指数 (CTI) | ≥ 600 |
| UL 94 可燃性等級 | V-0 | 接点材質 | 銅合金 |
| 接触表面 | 錫メッキ | コーティング | 4 ~ 6 µm SN |
| 錫メッキの種類 | つや消し | はんだ接続の層構造 | 4...8 µm Sn matt |
| 保管温度、最小 | -40 °C | 保管温度、最大 | 70 °C |
| 動作温度、最小 | -50 °C | 動作温度、最大 | 120 °C |
| 温度範囲、設置、最小 | -25 °C | 温度範囲、設置、最大 | 120 °C |

接続に適した導体

| | | | |
|-------------------------------------|---|-----------------------------------|---------------------|
| クランプ範囲、最小 | 0.12 mm ² | クランプ範囲、最大 | 2.5 mm ² |
| 配線接続断面 AWG、最小 | AWG 24 | 導体接続断面積 AWG、最大 | AWG 12 |
| 固定式、最小 H05 (07) V-U | 0.5 mm ² | 固定式、最大 H05 (07) V-U | 2.5 mm ² |
| フレキシブル、最小 H05 (07) V-K | 0.25 mm ² | フレキシブル、最大 H05 (07) V-K | 2.5 mm ² |
| w. プラスチックカラーフェルール、DIN 46228 pt 4、最小 | 0.25 mm ² | プラスチックカラー付フェルール DIN 46228 pt 4、最大 | 2.5 mm ² |
| w. フェルール、DIN 46228 pt 1、最小 | 0.25 mm ² | ワイヤエンドフェルール付 DIN 46228 pt 1、最大 | 2.5 mm ² |
| 参照テキスト | フェルールの長さは、製品と定格電圧に応じて選択されます。、プラスチック製カラーの外径はピッチ (P) より大きくできません | | |

LMF 7.50/06/90 3.5SN OR BX

Weidmüller Interface GmbH & Co. KG

Klingenbergstraße 26

D-32758 Detmold

Germany

www.weidmueller.com

技術データ

IEC規格に準拠した公称データ

| | | | |
|-----------------------------|------------------------|-----------------------------|--------------|
| 標準に準拠して検査済 | IEC 60664-1, IEC 61984 | 定格電流、最小極数 (Tu=20°C) | 24 A |
| 定格電流、最大極数 (Tu=20°C) | 24 A | 定格電流、最小極数 (Tu=40°C) | 24 A |
| 定格電流、最大極数 (Tu=40°C) | 24 A | サージ電圧等級の定格電圧/汚染度 II/2 | 1,000 V |
| サージ電圧等級の定格電圧/汚染度 III/2 | 600 V | サージ電圧等級の定格電圧 / 汚染度 III/3 | 500 V |
| サージ電圧等級の定格インパルス電圧/汚染度 II/2 | 6 kV | サージ電圧等級の定格インパルス電圧/汚染度 III/2 | 6 kV |
| サージ電圧等級の定格インパルス電圧/汚染度 III/3 | 6 kV | 短時間耐電流抵抗 | 3 x 1sで120 A |

CSAに準拠した公称データ

試験制度 (CSA)



証明書番号 (CSA)

200039-1815154

| | |
|----------------------|-----------------------------------|
| 定格電圧 (グループ B/CSA 使用) | 300 V |
| 定格電流 (グループ B/CSA 使用) | 20 A |
| 導体断面積、AGW、最小 | AWG 24 |
| 認可値の参照 | 仕様は最大値です - 詳細については承認証明書を参照してください。 |

| | |
|----------------------|--------|
| 定格電圧 (グループ D/CSA 使用) | 300 V |
| 定格電流 (グループ D/CSA 使用) | 10 A |
| 導体断面積、AGW、最大 | AWG 12 |

UL 1059に準拠した公称データ

設定 (cURus)



証明書番号 (cURus)

E60693

| | |
|----------------------------|-----------------------------------|
| 定格電圧 (グループ B / UL 1059 使用) | 300 V |
| 定格電流 (グループ B / UL 1059 使用) | 20 A |
| 導体断面積、AGW、最小 | AWG 24 |
| 承認値への参照 | 仕様は最大値です - 詳細については承認証明書を参照してください。 |

| | |
|----------------------------|--------|
| 定格電圧 (グループ D / UL 1059 使用) | 300 V |
| 定格電流 (グループ D / UL 1059 使用) | 10 A |
| 導体断面積、AGW、最大 | AWG 12 |

梱包

| | | | |
|-------|--------|--------|--------|
| パッケージ | 箱 | VPE 長 | 351 mm |
| VPE幅 | 148 mm | VPEの高さ | 34 mm |

テストの種類

| | | | | |
|---------------|------|--|-----|---------------------|
| 試験：マーキングの耐久性 | 標準 | IEC 61984セクション6.2および7.3.2 / 10.11 | | |
| | テスト | 原産地表示, 種類の識別, 承認マーキングUL, 承認マーキングCSA, 耐久性 | | |
| | 評価 | 使用可能 | | |
| テスト：クランプ可能な断面 | 導体種類 | 導体の種類と導体断面 | 固定式 | 0.2 mm ² |
| | | 導体の種類と導体断面 | 固定式 | 2.5 mm ² |
| | | 導体の種類と導体断面 | 撚線 | 0.2 mm ² |
| | 評価 | 合格した | | |

作成日 2024/08/27 17:47:34 CEST

LMF 7.50/06/90 3.5SN OR BX

Weidmüller Interface GmbH & Co. KG
Klingenbergstraße 26
D-32758 Detmold
Germany

www.weidmueller.com

技術データ

| | | |
|--------------------|------|-----------------------------------|
| 導体の損傷や偶発的な緩みをテストする | 標準 | IEC 60999-1セクション9.4 / 11.99 |
| | 要件 | 0.2 kg |
| | 導体種類 | 導体の種類と導体断面 固定式0.2 mm ² |
| | | 導体の種類と導体断面 撚線0.2 mm ² |
| | 評価 | 合格した |
| | 要件 | 0.7 kg |
| 引き抜き試験 | 導体種類 | 導体の種類と導体断面 固定式2.5 mm ² |
| | | 導体の種類と導体断面 撚線0.2 mm ² |
| | 評価 | 合格した |
| | 標準 | IEC 60999-1セクション9.5 / 11.99 |
| | 要件 | ≥10 N |
| | 導体種類 | 導体の種類と導体断面 固定式0.2 mm ² |
| | | 導体の種類と導体断面 撚線0.2 mm ² |
| | 評価 | 合格した |
| | 要件 | ≥50 N |
| | 導体種類 | 導体の種類と導体断面 固定式2.5 mm ² |
| | | 導体の種類と導体断面 撚線0.2 mm ² |
| | 評価 | 合格した |
| | 要件 | 0.7 kg |

分類

| | | | |
|-------------|-------------|-------------|-------------|
| ETIM 6.0 | EC002643 | ETIM 7.0 | EC002643 |
| ETIM 8.0 | EC002643 | ETIM 9.0 | EC002643 |
| ECLASS 9.0 | 27-44-04-01 | ECLASS 9.1 | 27-44-04-01 |
| ECLASS 10.0 | 27-44-04-01 | ECLASS 11.0 | 27-46-01-01 |
| ECLASS 12.0 | 27-46-01-01 | ECLASS 13.0 | 27-46-01-01 |
| ECLASS 14.0 | 27-46-01-01 | | |

環境製品コンプライアンス

| | |
|------------|-----------|
| REACH SVHC | / |
| RoHS 対応状況 | 準拠 (免除なし) |

重要なメモ

| | |
|-------|---|
| IPC準拠 | 適合性：製品の開発、製造、および出荷は、国際的に認められた基準と基準に従って行なわれ、データシートに記載された保証された特性を遵守します。IPC-A-610「クラス2」に準拠して装飾的な特性を満たします。製品に関するさらなる請求は、要求に応じて評価できます。 |
|-------|---|

| | |
|------|--|
| 注意事項 | • 要求に応じて追加のバリエーション |
| | • 定格断面積および最小値に関連する定格電流極数。 |
| | • プラスチック製カラーのないワイヤエンドフェルールをDIN 46228/1に |
| | • プラスチック製カラー付きワイヤエンドフェルールをDIN 46228/4に |
| | • 図面上のP = ピッチ |
| | • 公称データは、コンポーネント自体のみを指します。他のコンポーネントとのクリアランスおよび沿面距離は、関連する適用規格に従って設計する必要があります。 |
| | • テストポイントは電位ピックアップポイントとしてのみ使用できます。 |
| | • 平均温度 50 °C、最大湿度 70%、36ヶ月の長期保存が可能 |

作成日 2024/08/27 17:47:34 CEST

LMF 7.50/06/90 3.5SN OR BX

Weidmüller Interface GmbH & Co. KG

Klingenbergstraße 26

D-32758 Detmold

Germany

www.weidmueller.com

技術データ

承認

認可



| | |
|-----------------------|-----------|
| ROHS | 適合 |
| UL File Number Search | UL ウェブサイト |
| 証明書番号 (cURus) | E60693 |

ダウンロード

| | |
|-------------|--|
| エンジニアリングデータ | CAD data – STEP |
| カタログ | Catalogues in PDF-format |

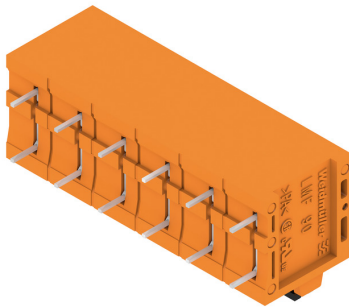
LMF 7.50/06/90 3.5SN OR BX

Weidmüller Interface GmbH & Co. KG
Klingenbergstraße 26
D-32758 Detmold
Germany

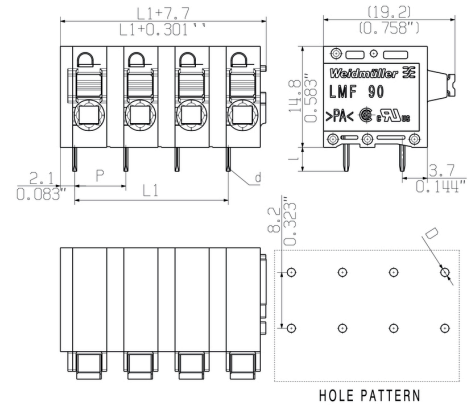
www.weidmueller.com

図面

製品イメージ



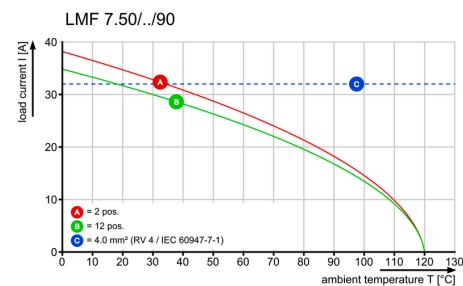
寸法図



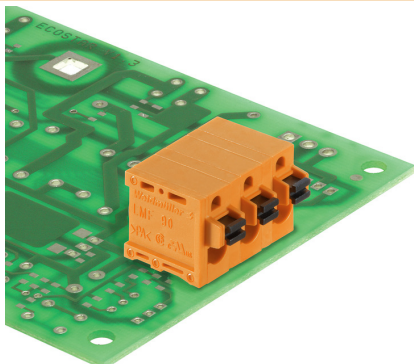
定格低減曲線



定格低減曲線



製品の利点



製品の利点



LMF 7.50/06/90 3.5SN OR BX

Weidmüller Interface GmbH & Co. KG
Klingenbergstraße 26
D-32758 Detmold
Germany

www.weidmueller.com

アクセサリ

スクリュードライバー (マイナス用)



VDE 絶縁マイナススクリュードライバー、SDI DIN 7437、ISO 2380/2、DIN 5264、ISO 2380/1 準拠ドライバー出力。ソフトフィニッシュグリップ

一般注文データ

| | | |
|------------|----------------------------|------------------------|
| 種別 | SDIS 0.6X3.5X100 | バージョン |
| 注文番号 | 9008390000 | スクリュードライバー, スクリュードライバー |
| GTIN (EAN) | 4032248056354 | |
| 数量 | 1 Stück | |

追加アクセサリ



最適なソリューションを作成する際に、タスクが小さすぎることはありません。
接続はプロセス全体の一部を構成します。多くの場合、小さな詳細情報は、電位がテスト、グループ化、または絶縁されたアプリケーションで最適なソリューションの鍵となります。
システムとは、小さいながらも必要な詳細情報を持たないシステムではありません：
• テストプラグは診断ソケットからの信頼性の高いピックアップを確実に実行

製造プロセスおよびアプリケーションとの連携。

一般注文データ

| | | | | |
|------------|----------------------------|--------------------------------------|-------|-------|
| 種別 | PS 2.0 MC | バージョン | 製品データ | パッケージ |
| 注文番号 | 0310000000 | プリント基板用プラグインコネクタ, アクセサリ, テストプラグ, 赤色, | | 箱 |
| GTIN (EAN) | 4008190000059 | 極数: 1 | | |
| 数量 | 20 Stück | | | |

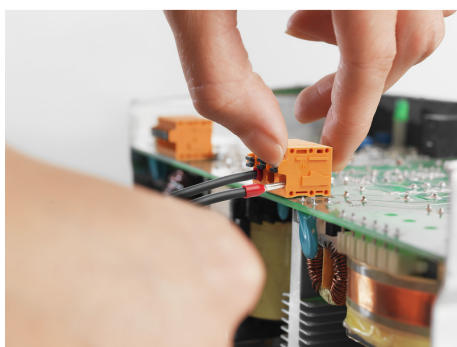
LMF 7.50/06/90 3.5SN OR BX

Weidmüller Interface GmbH & Co. KG
Klingenbergstraße 26
D-32758 Detmold
Germany

www.weidmueller.com

図面

製品の利点



製品の利点



Recommended wave soldering profiles

Weidmüller Interface GmbH & Co. KG
Klingenbergstraße 16
D-32758 Detmold
Germany
Fon: +49 5231 14-0
Fax: +49 5231 14-292083
www.weidmueller.com

Single Wave:



Double Wave:



Wave soldering profiles

Wired connection elements should be processed in accordance with the DIN EN 61760-1 standard. We have included two recommendations for practical wave soldering profiles, with which Weidmüller PCB terminals and connectors are qualified.

When choosing a suitable profile for your application, the following factors also need to be considered:

- PCB thickness
- Proportion of Cu in the layers
- Single/double-sided assembly
- Product range
- Heating and cooling rates

The single and double wave profiles each indicate the recommended operating range, including the maximum soldering temperature of 260°C. In practice, the maximum soldering temperature is quite often well below the above maximum profile.

We reserve the right to make technical changes.