

HDC MHE 4X MP

Weidmüller Interface GmbH & Co. KG

Klingenbergstraße 26

D-32758 Detmold

Germany

www.weidmueller.com



柔軟性

4 種のモジュールサイズは、個別のプラグソリューションに適しており、大量のスペースを節約します。また、ピッチを小さくすることで、形状の最適化も実現しました。

一般注文データ

バージョン	信号モジュール
注文番号	2636070000
種別	HDC MHE 4X MP
GTIN (EAN)	4050118692815
数量	1 Stück

HDC MHE 4X MP

Weidmüller Interface GmbH & Co. KG

Klingenbergstraße 26

D-32758 Detmold

Germany

www.weidmueller.com

技術データ

寸法と重量

深さ	70.5 mm	奥行き (インチ)	2.776 inch
高さ	63 mm	高さ (インチ)	2.48 inch
幅	7.15 mm	幅 (インチ)	0.281 inch
正味重量	24.412 g		

温度

制限温度	-40 °C ... 125 °C
------	-------------------

一般データ

UL 94 可燃性等級	V-0	UL/CSAに準拠した定格電圧	600 V
サージ電圧カテゴリー	III	シリーズ	ModuPlug
プラグイン回数	≥ 500	定格インパルス電圧 (DIN EN 61984)	4 kV
定格電圧 (DIN EN 61984)	250 V	定格電流 (DIN EN 61984)	16 A
必要なプラグインスロット	0.5	材質	ポリカーボネート、ガラス繊維強化
極数	4	汚染度	3
種別	ピン	絶縁耐性	10 ¹² Ω
電位数	4		

PE接続データ

接続種別 PE	モジュールフレームによる ネジ接続
---------	----------------------

バージョン

導体接続断面積 AWG、最大	AWG 14	導体断面、最大	2.5 mm ²
導体断面、最小	0.5 mm ²	接続方式	アクチュエータ付ブッシュ イン
被覆剥き長さ、定格接続	10 mm	配線接続断面 AWG、最小	AWG 20

分類

ETIM 6.0	EC002312	ETIM 7.0	EC002312
ETIM 8.0	EC002312	ETIM 9.0	EC002312
ECLASS 9.0	27-44-02-92	ECLASS 9.1	27-44-02-18
ECLASS 10.0	27-44-02-92	ECLASS 11.0	27-44-02-92
ECLASS 12.0	27-44-02-92	ECLASS 13.0	27-44-02-92

環境製品コンプライアンス

REACH SVHC	Lead 7439-92-1 Potassium perfluorobutane sulfonate 29420-49-3
SCIP	9ed66ce7-2fe8-4987-bb46-06cab3f02292
RoHS 対応状況	準拠 (免除あり)
RoHS 適用除外 (該当する場合/既知の場合)	6c

重要なメモ

製品情報	RockStar 壁固定ハウジング IP66 の取り付けブラケット (2716790000 / 2716800000) との組み合わせに限り 使用可能です。
------	---

作成日 2024/07/24 13:54:19 CEST

HDC MHE 4X MP

Weidmüller Interface GmbH & Co. KG

Klingenbergstraße 26

D-32758 Detmold

Germany

www.weidmueller.com

技術データ

承認

認可



ROHS	適合
UL File Number Search	UL ウェブサイト
証明書番号 (cURus)	E92202

ダウンロード

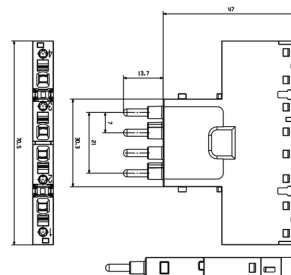
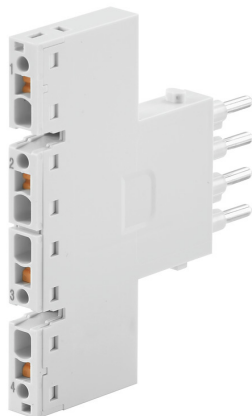
承認/証明書/適合証明書	Manufacturer's declaration
エンジニアリングデータ	CAD data – STEP
製品変更通知	Technical change - EN Technical change - DE
カタログ	Catalogues in PDF-format

HDC MHE 4X MP

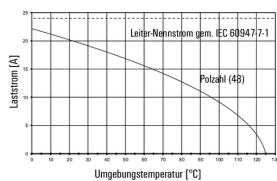
Weidmüller Interface GmbH & Co. KG
Klingenbergstraße 26
D-32758 Detmold
Germany

www.weidmueller.com

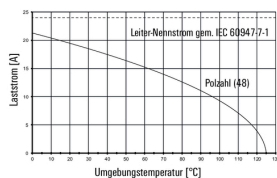
図面



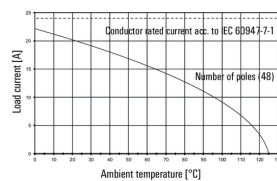
HDC MHE 4X MQT mit HDC MHE 4FQT / H07V-K2,5



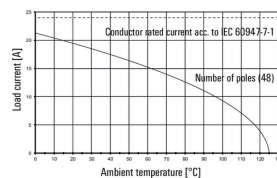
HDC MHE 4X FQT mit HDC MHE 4MQT / H07V-K2,5



HDC MHE 4X MQT with HDC MHE 4FQT / H07V-K2.5



HDC MHE 4X FQT with HDC MHE 4MQT / H07V-K2.5



HDC MHE 4X MP

Weidmüller Interface GmbH & Co. KG

Klingenbergstraße 26

D-32758 Detmold

Germany

www.weidmueller.com

アクセサリ

マーカ



ヘビーデューティコネクタに加え、RockStar® には、効果的、機能的、安全なシステムケーブル配線に適したアクセサリが付属しています。例えば、コーディングシステム、シールドクランプ、カバープレート、交換シールが挙げられます

一般注文データ

種別	HDC MMARK 4	バージョン
注文番号	2710590000	マーキングタグ, 強力コネクタアセンブリ
GTIN (EAN)	4050118783902	
数量	640 Stück	

渡り配線コネクタブリッジ



ヘビーデューティコネクタに加え、RockStar® には、効果的、機能的、安全なシステムケーブル配線に適したアクセサリが付属しています。例えば、コーディングシステム、シールドクランプ、カバープレート、交換シールが挙げられます

一般注文データ

種別	HDC MXCC6 4X	バージョン
注文番号	2709750000	短絡接続ブリッジ, 強力コネクタアセンブリ
GTIN (EAN)	4050118805703	
数量	50 Stück	
種別	HDC MXCC7 4X	バージョン
注文番号	2709770000	短絡接続ブリッジ, 強力コネクタアセンブリ
GTIN (EAN)	4050118805710	
数量	100 Stück	
種別	HDC MXCC9 4X	バージョン
注文番号	2709790000	短絡接続ブリッジ, 強力コネクタアセンブリ
GTIN (EAN)	4050118805734	
数量	20 Stück	
種別	HDC MXCC11 4X	バージョン
注文番号	2709810000	短絡接続ブリッジ, 強力コネクタアセンブリ
GTIN (EAN)	4050118805758	
数量	20 Stück	
種別	HDC MXCC5 4X	バージョン
注文番号	2709740000	短絡接続ブリッジ, 強力コネクタアセンブリ
GTIN (EAN)	4050118805680	
数量	50 Stück	

作成日 2024/07/24 13:54:19 CEST

HDC MHE 4X MP

Weidmüller Interface GmbH & Co. KG

Klingenbergstraße 26

D-32758 Detmold

Germany

www.weidmueller.com

アクセサリ

種別	HDC MXCC3 4X	バージョン
注文番号	2709720000	短絡接続ブリッジ, 強力コネクタアセンブリ
GTIN (EAN)	4050118805666	
数量	50 Stück	
種別	HDC MXCC2 4X	バージョン
注文番号	2709710000	短絡接続ブリッジ, 強力コネクタアセンブリ
GTIN (EAN)	4050118805659	
数量	50 Stück	
種別	HDC MXCC8 4X	バージョン
注文番号	2709780000	短絡接続ブリッジ, 強力コネクタアセンブリ
GTIN (EAN)	4050118805727	
数量	20 Stück	
種別	HDC MXCC10 4X	バージョン
注文番号	2709800000	短絡接続ブリッジ, 強力コネクタアセンブリ
GTIN (EAN)	4050118805741	
数量	20 Stück	
種別	HDC MXCC12 4X	バージョン
注文番号	2709820000	短絡接続ブリッジ, 強力コネクタアセンブリ
GTIN (EAN)	4050118805765	
数量	20 Stück	
種別	HDC MXCC4 4X	バージョン
注文番号	2709730000	短絡接続ブリッジ, 強力コネクタアセンブリ
GTIN (EAN)	4050118805673	
数量	50 Stück	