

RJ45C6 T1V 3.0N4N TY

Weidmüller Interface GmbH & Co. KG

Klingenbergstraße 26

D-32758 Detmold

Germany

www.weidmueller.com



本製品のラインナップは、下記設計を網羅しています：

- 90アングル（水平）および180ストレート（垂直）
- ラッチアップ/ラッチダウン
- THT、THR、SMDはんだプロセス
- 幅広いデザインタイプ、LED内蔵、シールドタブ付き
- パフォーマンスカテゴリ3 から Cat. Cat.6。
- トレイ包装（TY）またはテープ・オン・リール（RL）
- ANSI / TIA-1096-AおよびIEC 60603に準拠したモジュラーRJ45コネクタに対応
- 絶縁耐力 ≥ 1500 V AC RMS（2250 V AC ピーク値）、IEEE 802.3 準拠
- IEC 60603に準拠した絶縁耐力 ≥ 1500 V AC（ピーク値）または ≥ 1500 V DC

特性と長所：

- 最大性能に対応する - 40°C から + 85°C の温度範囲拡張
- 30 μ m 金メッキで耐腐食性を強化
- 0.3mm 以上のスタンドオフによる最適なはんだ付け加工

一般注文データ

バージョン	プリント基板用プラグインコネクタ, RJ45ジャック, Cat. 6, THRはんだ付け接続, 180°, シールドタブ: なし, 30...80 μ m Ni / ≥ 30 μ m Au, LED: いいえ, 極数: 8, トレイ（手動式アセンブリ）
注文番号	2626050000
種別	RJ45C6 T1V 3.0N4N TY
GTIN (EAN)	4050118630190
数量	160 Stück
パッケージ	トレイ（手動式アセンブリ）

RJ45C6 T1V 3.0N4N TY

Weidmüller Interface GmbH & Co. KG
Klingenbergstraße 26
D-32758 Detmold
Germany

www.weidmueller.com

技術データ

寸法と重量

深さ	16.2 mm	奥行き (インチ)	0.638 inch
高さ	16.5 mm	高さ (インチ)	0.65 inch
下位バージョンの高さ	16.5 mm	幅	15.8 mm
幅 (インチ)	0.622 inch	正味重量	6.719 g

システム仕様

LED	いいえ	PCB の取り付け	THRはんだ付け接続
はんだピン位置の公差	0.1 mm	はんだピン寸法	八角形
はんだ付け工程	手動はんだ付け, フローはんだ付け	カテゴリ	Cat. 6
シールド	はい	シールドタブ	なし
シールド材質	真鍮、ニッケルメッキ	シールド面	ニッケルメッキ
ソルダーピン長 (l)	3 mm	ピッチ (mm) (P)	1.27 mm
ピッチ (インチ) (P)	0.05 "	プラグング回数	750
保護度合い	IP20	外向きエルボ	180°
性能カテゴリ	Cat. 6	接続方式	はんだ接続
極当たりソルダーピン数	1	極数	8
製品ファミリー	データの最小化 - RJ45モジュラージャック		

標準

コネクタ規格	IEC 60603-7
--------	-------------

電気プロパティ

PoE / PoE+	IEEE 802.3atに適合	体積抵抗	<25 mΩ
定格電圧	125 V	定格電流	1.5 A
絶縁耐性	≥ 500 MΩ	耐電圧、接点 / シールド	1500 V DC
耐電圧、接点 / 接点	1000 V DC		

材料データ

絶縁材	PA 66	色	黒色
カラーチャート (類似)	RAL 9011	絶縁耐性	≥ 500 MΩ
UL 94 可燃性等級	V-0	接点材質	銅合金
接触表面	ニッケル下地金メッキ	プラグ接点の層構造	30...80 μ" Ni / ≥ 30 μ" Au
動作温度、最小	-40 °C	動作温度、最大	85 °C

梱包

パッケージ	トレイ (手動式アセンブリ)	VPE 長	321 mm
VPE幅	190 mm	VPEの高さ	67 mm

分類

ETIM 6.0	EC002637	ETIM 7.0	EC002637
ETIM 8.0	EC002637	ETIM 9.0	EC002637
ECLASS 9.0	27-44-04-02	ECLASS 9.1	27-44-04-02
ECLASS 10.0	27-44-04-02	ECLASS 11.0	27-46-02-01
ECLASS 12.0	27-46-02-01	ECLASS 13.0	27-46-02-01

作成日 2024/07/04 6:04:25 CEST

RJ45C6 T1V 3.0N4N TY

Weidmüller Interface GmbH & Co. KG
Klingenbergstraße 26
D-32758 Detmold
Germany

www.weidmueller.com

技術データ

環境製品コンプライアンス

REACH SVHC

/

承認

認可



ROHS

適合

UL File Number Search

UL ウェブサイト

証明書番号 (cURus)

E471884

ダウンロード

承認/証明書/適合証明書

[Certificate of Compliance](#)

エンジニアリングデータ

[CAD data – STEP](#)

カタログ

[Catalogues in PDF-format](#)

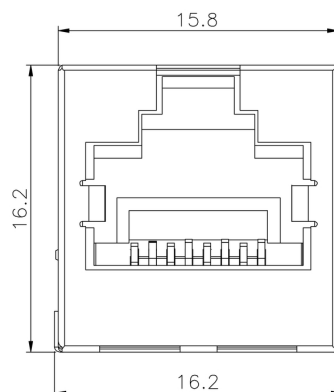
RJ45C6 T1V 3.0N4N TY

Weidmüller Interface GmbH & Co. KG
Klingenbergstraße 26
D-32758 Detmold
Germany

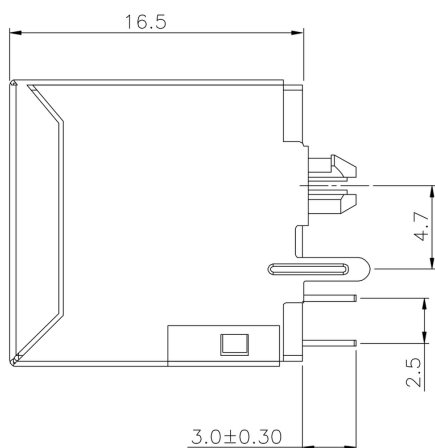
www.weidmueller.com

図面

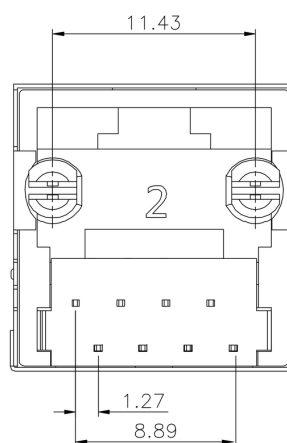
寸法図



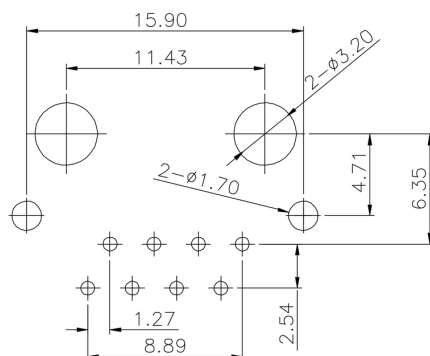
寸法図



寸法図



PCB設計



RJ45C6 T1V 3.0N4N TY

Weidmüller Interface GmbH & Co. KG
Klingenbergstraße 26
D-32758 Detmold
Germany

www.weidmueller.com

図面

RJ45	G1	R	1	U	3.2	E	4	GY/GY	TY	RJ45G1 R1U 3.2E4GY/GY TY

Recommended wave soldering profiles

Weidmüller Interface GmbH & Co. KG
Klingenbergstraße 16
D-32758 Detmold
Germany
Fon: +49 5231 14-0
Fax: +49 5231 14-292083
www.weidmueller.com

Single Wave:



Double Wave:



Wave soldering profiles

Wired connection elements should be processed in accordance with the DIN EN 61760-1 standard. We have included two recommendations for practical wave soldering profiles, with which Weidmüller PCB terminals and connectors are qualified.

When choosing a suitable profile for your application, the following factors also need to be considered:

- PCB thickness
- Proportion of Cu in the layers
- Single/double-sided assembly
- Product range
- Heating and cooling rates

The single and double wave profiles each indicate the recommended operating range, including the maximum soldering temperature of 260°C. In practice, the maximum soldering temperature is quite often well below the above maximum profile.

We reserve the right to make technical changes.