

## VPU AC I 1+1 440/25 LCF

Weidmüller Interface GmbH &amp; Co. KG

Klingenbergstraße 26

D-32758 Detmold

Germany

www.weidmueller.com



ワイドミュラー VPU I (種別 I)、VPU II (種別 II)、VPU III (種別 III) の各過電圧保護製品は、EN 60664-3 / DIN VDE 0110-3 準拠で、絶縁調整で規定された制限を大幅に下回る、トランジェントサージ電圧による干渉を生むカップリングを効果的に低減します。これはつまり、設置装置全体での誤動作の減少につながります。アレスタは、技術的方法で調整されています。これはつまり、タイプ I、II、III 間の減結合する必要がないという事です。これらのアレスタは、製品規格の IEC 61643-11 / DIN EN 61643-11 に準拠してテストされ、IEC 61643-12 / VDE 0675-6-12 および IEC 62305-4 / VDE 0185-4 準拠にてシステムに取り付けられます。この落雷・過電圧保護装置は、電源 電圧供給システムへの取り付けに適合しています。ワイドミュラーは、特定のメインネットワークの種類と電圧レベルに応じて多種類の製品を提供します。特殊な種別 I および 種別 II 保護装置は、太陽光発電アプリケーションにも使用できます。

## 一般注文データ

バージョン	サージ電圧アレスタ, 低電圧, 過電圧保護, 単相, TN, TN-S, TT, N付IT, NなしのIT
注文番号	<a href="#">2619210000</a>
種別	VPU AC I 1+1 440/25 LCF
GTIN (EAN)	4050118634648
数量	1 Stück

## VPU AC I 1+1 440/25 LCF

Weidmüller Interface GmbH &amp; Co. KG

Klingenbergstraße 26

D-32758 Detmold

Germany

www.weidmueller.com

## 技術データ

## 寸法と重量

深さ	93 mm	奥行き (インチ)	3.661 inch
高さ	96.3 mm	高さ (インチ)	3.791 inch
幅	72 mm	幅 (インチ)	2.835 inch
正味重量	25 g		

## 温度

保管温度	-40 °C...85 °C	動作温度	-40 °C...85 °C
湿度	湿度5 ~ 95%		

## 失敗の確率

MTBF	15 a
------	------

## 公称データUL

電圧種別	AC
------	----

## EN 50178に準拠した絶縁協調

サージ電圧カテゴリー	III	汚染度	2
------------	-----	-----	---

## 一般データ

UL 94 可燃性等級	V-0	セグメント	電源分配
バージョン	過電圧保護	レール	TS 35
保護度合い	IP20がインストール済み	光学機能表示	緑色 = OK、赤色 = アレスタに欠陥あり - 交換
動作高度	≤ 2000 m	最適	計数装置 (漏電なし)
色	黒色	設計	取付けハウジング、4TE, インスタンスIP 20

## VPU AC I 1+1 440/25 LCF

Weidmüller Interface GmbH & Co. KG  
Klingenbergstraße 26  
D-32758 Detmold  
Germany

www.weidmueller.com

## 技術データ

## 公称データ IEC/EN

EN 61643-11に準拠した要件クラス		IEC 61643-11への要求事項カテゴリー	
	T1, T2	準拠	タイプI, タイプII
Uでの漏れ電流 <sub>n</sub>	5 µA	エネルギー調整 (≤10 m)	タイプI, タイプII, タイプIII
シグナリング接続	いいえ	ヒューズ	250 A gL (バックアップヒューズ> 250 Aの場合)
一時サージ電圧 (過電圧) - TOV	762 V	主電圧	400 V / 690 V
低電圧ネットワーク	単相, TN, TN-S, TT, N付IT, NなしのIT	保護レベル U <sub>pI</sub> にて N (N-PE)	≤ 2.5 kV
保護レベル U <sub>pI</sub> にて N (L/N-PE)	≤ 2.5 kV	動作時間	≤ 25 ns, ≤ 100 ns
周波数範囲、最大	60 Hz	周波数範囲、最小	50 Hz
定格電圧 (AC)	400 V	定格電流 I <sub>L</sub>	100 A
放電電流 I <sub>n</sub> (8/20µs) 導体 - PE	25 kA	放電電流 I <sub>n</sub> (8/20µs) (N-PE)	100 kA
放電電流 I <sub>最大</sub> (8 / 20µs) 導体 - PE	100 kA	放電電流 I <sub>最大</sub> (8/20µs) (N-PE)	100 kA
最大連続電圧、U <sub>c</sub> (AC)	440 V	最大連続電圧、U <sub>c</sub> (N-PE)	440 V
最適	計数装置 (漏電なし)	極数	2
標準	IEC61643-11, EN61643-11	短絡電流定格 I <sub>SCCR</sub>	50 kA
追従電流消弧能力 I <sub>fi</sub>	技術的な理由により利用できません	雷テスト電流 I <sub>imp</sub> (10/350 µs) (L-PE)	25 kA
雷テスト電流、I <sub>imp</sub> (10/350µs) (N-PE)	100 kA	電圧種別	AC

## 接続データ

被覆剥き長さ	13 mm	導体接続方法	ねじ接続
接続方式	ねじ接続	被覆剥き長さ、定格接続	13 mm
締付けトルク、最小	2 Nm	締付けトルク、最大	3 Nm
クランプ範囲、定格接続	16 mm <sup>2</sup>	クランプ範囲、最小	6 mm <sup>2</sup>
クランプ範囲、最大	35 mm <sup>2</sup>	導体断面、固定式、最小	6 mm <sup>2</sup>
導体断面、固定式、最大	35 mm <sup>2</sup>	配線接続断面、細径撚線、最小	6 mm <sup>2</sup>
配線接続断面、細径撚線、最大	35 mm <sup>2</sup>	導体断面、フレキシブル、AEH (DIN 46228-1)、最小	6 mm <sup>2</sup>
導体断面、フレキシブル、AEH (DIN 46228-1)、最大	35 mm <sup>2</sup>	接続断面、撚線、最小	6 mm <sup>2</sup>
接続断面、撚線、最大	35 mm <sup>2</sup>		

## 保証

時間間隔	5 年
------	-----

## 分類

ETIM 6.0	EC000941	ETIM 7.0	EC000941
ETIM 8.0	EC000941	ETIM 9.0	EC000941
ECLASS 9.0	27-13-08-05	ECLASS 9.1	27-13-08-05
ECLASS 10.0	27-13-08-05	ECLASS 11.0	27-13-08-05
ECLASS 12.0	27-17-90-90	ECLASS 13.0	27-17-90-90

## 環境製品コンプライアンス

REACH SVHC	/
------------	---

作成日 2024/07/04 6:01:18 CEST

## VPU AC I 1+1 440/25 LCF

Weidmüller Interface GmbH & Co. KG  
Klingenbergstraße 26  
D-32758 Detmold  
Germany

[www.weidmueller.com](http://www.weidmueller.com)

## 技術データ

## 重要なメモ

製品情報	配電変圧器の接地がユーザー側の接地と相互接続されている IT システム (IEC 60634-4-44:2018 の図 44.A1 の RE=RA) に限って適用されます。DC アプリケーションで使用する場合は、SIBA 種別 NH2XL AR/ASF DC 1500 V ヒューズ使用
注意事項	配電変圧器の接地がユーザー側の接地と相互接続されている IT システム (IEC 60634-4-44:2018 の図 44.A1 の RE=RA) に限って適用されます。

## 承認

認可



ROHS

適合

## ダウンロード

承認/証明書/適合証明書	<a href="#">EU_Konformitätserklärung / EU_Declaration_of_Conformity</a>
エンジニアリングデータ	<a href="#">CAD data – STEP</a>
カタログ	<a href="#">Catalogues in PDF-format</a>

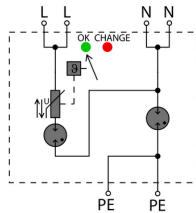
## VPU AC I 1+1 440/25 LCF

**Weidmüller Interface GmbH & Co. KG**  
Klingenbergstraße 26  
D-32758 Detmold  
Germany

[www.weidmueller.com](http://www.weidmueller.com)

### 図面

#### 電気記号



Schematic circuit diagram

## VPU AC I 1+1 440/25 LCF

Weidmüller Interface GmbH &amp; Co. KG

Klingenbergstraße 26

D-32758 Detmold

Germany

www.weidmueller.com

## アクセサリ

## プラススクリールドライバー (フィリップ用)



VDE 絶縁性プラススクリールドライバー、フィリップ製スクリュー対応、SDIK PH DIN 7438、ISO 8764/2-PH、ISO 8764-PH へ出力、ソフトフィニッシュグリップ

## 一般注文データ

種別	SDIK PH1 X 80	バージョン
注文番号	<a href="#">2749890000</a>	スクリールドライバー、刃幅 (B): 1 mm, 80 mm, 刃厚み (A): 1
GTIN (EAN)	4050118897098	
数量	1 Stück	

## 空白



ESG は、多くの有名電気機器で使用されている、MultiCard フォーマットの実証済マーカースです。その結果、高品質デバイスへのマーキングが高コントラストで表示されます。

Siemens、ABB、Beckhoff などのメーカーデバイスでは、

一目で、さまざまな種別の装置が利用できます：

- 総合的な用途のタグ、自己接着型またはクリップオン式のタグ、種別に応じて対応します：
- 例えばサーキットブレーカーなどの調整機器の場合は、タグレールにクリップ対応 ESG マーカーを付けます：
- 仕様に準拠した個別のレーザー品質印刷

**カスタム印字の場合：**お客様のラベリング仕様に関しては、当社のラベリングソフトウェア、M-PrintPRO または M-PrintPRO Online (インストール未実施) のファイルをお送りください。

## 一般注文データ

種別	ESG 6/15 K MC NE WS	バージョン
注文番号	<a href="#">1880100000</a>	ESG, デバイスマーカー x 15 mm, PA 66, 色: 白色, 自己接着型
GTIN (EAN)	4032248478781	
数量	200 Stück	