

VPU AC I 2 R 440/25 LCF

Weidmüller Interface GmbH & Co. KG

Klingenbergstraße 26

D-32758 Detmold

Germany

www.weidmueller.com



ワイドミュラー VPU I (種別 I)、VPU II (種別 II)、VPU III (種別 III) の各過電圧保護製品は、EN 60664-3 / DIN VDE 0110-3 準拠で、絶縁調整で規定された制限を大幅に下回る、トランジェントサージ電圧による干渉を生むカップリングを効果的に低減します。これはつまり、設置装置全体での誤動作の減少につながります。アレスタは、技術的方法で調整されています。これはつまり、タイプ I、II、III 間の減結合する必要がないという事です。これらのアレスタは、製品規格の IEC 61643-11 / DIN EN 61643-11 に準拠してテストされ、IEC 61643-12 / VDE 0675-6-12 および IEC 62305-4 / VDE 0185-4 準拠にてシステムに取り付けられます。この落雷・過電圧保護装置は、電源電圧供給システムへの取り付けに適合しています。ワイドミュラーは、特定のメインネットワークの種類と電圧レベルに応じて多種類の製品を提供します。特殊な種別 I および 種別 II 保護装置は、太陽光発電アプリケーションにも使用できます。

一般注文データ

バージョン	サージ電圧アレスタ, 低電圧, 過電圧保護, 遠隔接点付き, 単相, TN-S
注文番号	2619140000
種別	VPU AC I 2 R 440/25 LCF
GTIN (EAN)	4050118633993
数量	1 Stück
交換部品	2855300000

VPU AC I 2 R 440/25 LCF

Weidmüller Interface GmbH & Co. KG

Klingenbergstraße 26

D-32758 Detmold

Germany

www.weidmueller.com

技術データ

寸法と重量

深さ	93 mm	奥行き (インチ)	3.661 inch
高さ	104.5 mm	高さ (インチ)	4.114 inch
幅	72 mm	幅 (インチ)	2.835 inch
正味重量	25 g		

温度

保管温度	-40 °C...85 °C	動作温度	-40 °C...85 °C
湿度	湿度5 ~ 95%		

失敗の確率

MTBF	15 a
------	------

EN 50178に準拠した絶縁協調

サージ電圧カテゴリ	III	汚染度	2
-----------	-----	-----	---

一般データ

UL 94 可燃性等級	V-0	セグメント	電源分配
バージョン	過電圧保護, 遠隔接点付き	レール	TS 35
保護度合い	IP20がインストール済み	光学機能表示	緑色 = OK、赤色 = アレスタに欠陥あり - 交換
動作高度	≤ 2000 m	最適	計数装置 (漏電なし)
色	黒色	設計	取付けハウジング、4TE、インスタンスIP 20

公称データ IEC/EN

EN 61643-11に準拠した要件クラス	T1, T2	IEC 61643-11への要求事項カテゴリ	タイプI, タイプII
U での漏電流 _{I_n}	5 µA	エネルギー調整 (≤10 m)	タイプI, タイプII, タイプIII
シグナリング接点	250 V 1A 1CO	ヒューズ	250 A gL (if back up fuse > 250 A)
一時サージ電圧 (過電圧) - TOV	762 V	主電圧	400 V / 690 V
低電圧ネットワーク	単相, TN-S	保護レベル U _{pI} にて _N (L/N-PE)	≤ 2.5 kV
動作時間	≤ 25 ns	周波数範囲、最大	60 Hz
周波数範囲、最小	50 Hz	定格電圧 (AC)	400 V
定格電流 I _L	100 A	放電電流 I _n (8/20µs) 導体 - PE	25 kA
放電電流 I _{最大} (8 / 20µs) 導体 - PE	100 kA	最大連続電圧、U _c (AC)	440 V
最適	計数装置 (漏電なし)	極数	3
標準	IEC 61643-11, EN 61643-11	短絡電流定格 I _{SCCR}	50 kA
追従電流消弧能力 I _{fi}	技術的な理由により利用できません	雷テスト電流 I _{imp} (10/350 µs) (L-PE)	25 kA
電圧種別	AC		

接続データ、リモート通知

接続の種別	ねじ接続, プラグ接続可能	接続導体の断面積、ソリッドコア、最小	0.14 mm ²
接続導体断面積、ソリッドコア、最大	1.5 mm ²	被覆剥き長さ	8 mm

作成日 2024/10/02 7:36:27 CEST

VPU AC I 2 R 440/25 LCF

Weidmüller Interface GmbH & Co. KG

Klingenbergstraße 26

D-32758 Detmold

Germany

www.weidmueller.com

技術データ

接続データ

被覆剥き長さ	13 mm	導体接続方法	ねじ接続
接続方式	ねじ接続	被覆剥き長さ、定格接続	13 mm
締付けトルク、最小	2 Nm	締付けトルク、最大	3 Nm
クランプ範囲、定格接続	16 mm ²	クランプ範囲、最小	6 mm ²
クランプ範囲、最大	35 mm ²	導体断面、固定式、最小	6 mm ²
導体断面、固定式、最大	35 mm ²	配線接続断面、細径撚線、最小	6 mm ²
配線接続断面、細径撚線、最大	35 mm ²	導体断面、フレキシブル、AEH (DIN 46228-1)、最小	6 mm ²
導体断面、フレキシブル、AEH (DIN 46228-1)、最大	35 mm ²	接続断面、撚線、最小	6 mm ²
接続断面、撚線、最大	35 mm ²		

保証

時間間隔	5 年
------	-----

分類

ETIM 6.0	EC000941	ETIM 7.0	EC000941
ETIM 8.0	EC000941	ETIM 9.0	EC000941
ECLASS 9.0	27-13-08-05	ECLASS 9.1	27-13-08-05
ECLASS 10.0	27-13-08-05	ECLASS 11.0	27-13-08-05
ECLASS 12.0	27-17-90-90	ECLASS 13.0	27-17-90-90
ECLASS 14.0	27-17-90-90		

環境製品コンプライアンス

REACH SVHC	/
RoHS 対応状況	準拠 (免除なし)

重要なメモ

製品情報	DC アプリケーションで使用する場合は、SIBA 種別 NH2XL AR/ASF DC 1500 V ヒューズ使用
注意事項	配電変圧器の接地がユーザー側の接地と相互接続されている IT システム (IEC 60634-4-44:2018 の図 44.A1 の RE=RA) に限って適用されます。

承認

認可



ROHS	適合
------	----

ダウンロード

承認/証明書/適合証明書	EU Konformitätserklärung / EU Declaration of Conformity
エンジニアリングデータ	CAD data – STEP
ユーザ文書	Beipackzettel / Instruction sheet
カタログ	Catalogues in PDF-format

作成日 2024/10/02 7:36:27 CEST

VPU AC I 2 R 440/25 LCF

Weidmüller Interface GmbH & Co. KG

Klingenbergstraße 26

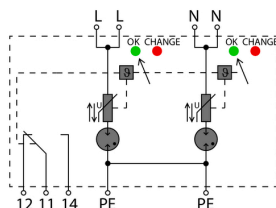
D-32758 Detmold

Germany

www.weidmueller.com

図面

電気記号



Schematic circuit diagram

VPU AC I 2 R 440/25 LCF

Weidmüller Interface GmbH & Co. KG

Klingenbergstraße 26

D-32758 Detmold

Germany

www.weidmueller.com

交換部品

VPU シリーズ

幅広いアクセサリで品揃えが充実



一般注文データ

種別	PLUG VPU AC
注文番号	2855300000
GTIN (EAN)	4064675533283
数量	10 Stück

VPU AC I 2 R 440/25 LCF

Weidmüller Interface GmbH & Co. KG

Klingenbergstraße 26

D-32758 Detmold

Germany

www.weidmueller.com

アクセサリ

プラススクリウドライバー (フィリップ用)

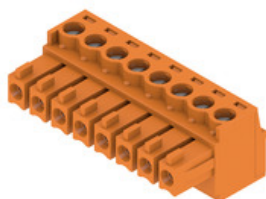


VDE 絶縁性プラススクリウドライバー、フィリップ製スクリー対応、SDIK PH DIN 7438、ISO 8764/2-PH、ISO 8764-PH へ出力、ソフトフィニッシュグリップ

一般注文データ

種別	SDIK PH1 X 80	バージョン
注文番号	2749890000	スクリウドライバー, 刃幅 (B): 1 mm, 80 mm, 刃厚み (A): 1
GTIN (EAN)	4050118897098	
数量	1 Stück	

BCZ 3.81/180



導体接続対応の、クランピングヨークネジシステム搭載メス側ソケットコネクタ。
3つの導体取り出し方向が使用可能で、柔軟な接続レベルの設計オプションを次の通り提供します:

- 差し込み接続方向に対して平行な 180 ワイヤ
- 90 配線は、差し込み接続方向に対して垂直で上部
- 270 配線は、差し込み接続方向に対して垂直で下部

次の3種のハウジング形状から選択できます:

- フランジなしの標準ハウジング
- ネジ付属フランジ (F)
- ロック・リリースラッチ対応の、歪みなして、工具も不要なワイドミュラーの特許取得済みリリースラッチ (LR) 搭載フランジ。

ワイドミュラー 3.81mm ピッチ (0.15 インチ) のプラグインコネクタは、標準的な同タイプのコネクタとレイアウトの互換性があり、マーキングスペースを有し、コーディングも可能です。

一般注文データ

種別	BCZ 3.81/03/180 SN BK BX	バージョン	製品データ	パッケージ
注文番号	1792780000	プリント基板用プラグインコネクタ, メス型プラグ, 3.81 mm, 極数: 3, IEC: 320 V / 17.5 A / 0.2 - 1.5 mm ²		箱
GTIN (EAN)	4032248226764	180°, クランピングヨークねじ接続, クランピング範囲、最大: 1.5 mm ² , 箱	UL: 300 V / 10 A / AWG 28 - AWG 16	
数量	50 Stück			

VPU AC I 2 R 440/25 LCF

Weidmüller Interface GmbH & Co. KG
Klingenbergstraße 26
D-32758 Detmold
Germany

www.weidmueller.com

アクセサリ

空白



ESG は、多くの有名電気機器で使用されている、MultiCard フォーマットの実証済マーカースです。その結果、高品質デバイスへのマーキングが高コントラストで表示されます。

Siemens、ABB、Beckhoff などのメーカーデバイスでは、

一目で、さまざまな種別の装置が利用できます：

- 総合的な用途のタグ、自己接着型またはクリップオン式のタグ、種別に応じて対応します：
- 例えばサーキットブレーカーなどの調整機器の場合は、タグレールにクリップ対応 ESG マーカーを付けます：
- 仕様に準拠した個別のレーザー品質印刷

カスタム印字の場合：お客様のラベリング仕様に関しては、当社のラベリングソフトウェア、M-PrintPRO または M-PrintPRO Online (インストール未実施) のファイルをお送りください。

一般注文データ

種別	ESG 6/15 K MC NE WS	バージョン
注文番号	1880100000	ESG, デバイスマーカー x 15 mm, PA 66, 色: 白色, 自己接着型
GTIN (EAN)	4032248478781	
数量	200 Stück	