

SSI 4

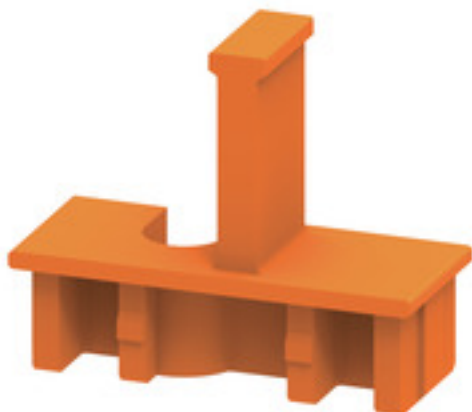
Weidmüller Interface GmbH & Co. KG

Klingenbergstraße 26

D-32758 Detmold

Germany

www.weidmueller.com



スイッチロックは、上部から端子に容易に挿入することができます。スイッチロックは、各位置で断路レバーをブロックするため、回路の不正な開閉を防止します。

一般注文データ

バージョン	ロックアウトデバイス (端子)
注文番号	2615270000
種別	SSI 4
GTIN (EAN)	4050118653618
数量	50 Stück

作成日 2024/07/29 13:30:47 CEST

カタログステータス 13.07.2024 / 当社は技術的変更を実施する権利を有しています。

SSI 4

Weidmüller Interface GmbH & Co. KG
Klingenbergstraße 26
D-32758 Detmold
Germany

www.weidmueller.com

技術データ

寸法と重量

深さ	19.1 mm	奥行き (インチ)	0.752 inch
高さ	22.7 mm	高さ (インチ)	0.894 inch
幅	9.4 mm	幅 (インチ)	0.37 inch
正味重量	0.1 g		

温度

保管温度	-25 °C...55 °C
------	----------------

分類

ETIM 6.0	EC002848	ETIM 7.0	EC002848
ETIM 8.0	EC002848	ETIM 9.0	EC002848
ECLASS 9.0	27-14-11-92	ECLASS 9.1	27-14-11-92
ECLASS 10.0	27-14-11-92	ECLASS 11.0	27-14-11-92
ECLASS 12.0	27-14-11-92	ECLASS 13.0	27-25-03-90

環境製品コンプライアンス

REACH SVHC	/
RoHS 対応状況	準拠 (免除なし)

承認

ROHS	適合
------	----

ダウンロード

エンジニアリングデータ	CAD data – STEP
カタログ	Catalogues in PDF-format