

SRL 6

Weidmüller Interface GmbH & Co. KG

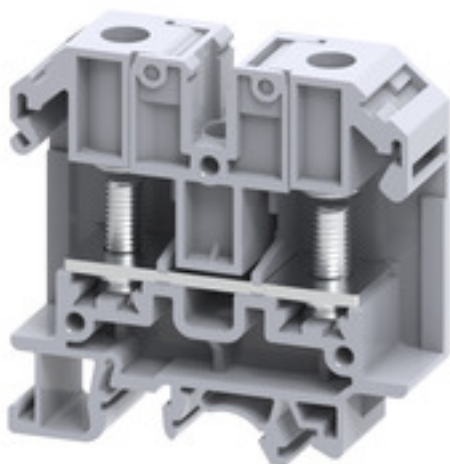
Klingenbergstraße 26

D-32758 Detmold

Germany

www.weidmueller.com

製品イメージ



SRL 端子は、接続箇所が強い振動を受けるアプリケーションに対して最適です。接続配線は、まずリングまたはフォークアイレットにクリンプし、次いで端子台のバスバーに取り付けます。ロックナットは、ヒンジ付属プラスチック製キャリア内で固定されたままです。接続のために、プラスチック製キャリアが持ち上げられ、導体がアイレットとともに挿入され、その後にプラスチック製キャリアを初期位置に戻します。ロックナットを簡易にドライバーで締め付け、端子台とアイレットの間を確実に接続します。

一般注文データ

バージョン	スタッド端子, ねじ込みスタッド接続, グレー, 35 mm ² , 125 A, 1000 V, 接続数: 2, レベル数: 1, TS 35, TS 32, ポリアミド
注文番号	2614960000
種別	SRL 6
GTIN (EAN)	4050118654011
数量	50 Stück

作成日 2024/07/24 11:53:59 CEST

SRL 6

Weidmüller Interface GmbH & Co. KG

Klingenbergstraße 26

D-32758 Detmold

Germany

www.weidmueller.com

技術データ

寸法と重量

深さ	63.1 mm	奥行き (インチ)	2.484 inch
高さ	63.9 mm	高さ (インチ)	2.516 inch
幅	18 mm	幅 (インチ)	0.709 inch
正味重量	31 g		

温度

保管温度	-25 °C...55 °C	連続動作温度、最小	-50 °C
連続動作温度、最大	120 °C		

CSA評価データ

導体断面積の最小 (cCSAusX)	22 AWG	証明書番号 (cCSAus)	70198655
配線の最大断面 (cCSAusX)	8 AWG		

UL評価データ

コンダクタサイズファクトリ配線最小 (cURus)	22 AWG	コンダクタサイズフィールド配線、最大 (cURus)	2 AWG
コンダクタサイズフィールド配線、最小 (cURus)	22 AWG	導体サイズ工場配線最大 (cURus)	2 AWG
現在のサイズ C (cURus)	115 A	証明書番号 (cURus)	.
電圧サイズ B (cURus)	600 V	電圧サイズ C (cURus)	600 V
電流サイズ B (cURus)	115 A		

クランプ用コンダクタ (定格接続)

DIN 46 234 ケーブルラグ x 2	1.5...35 mm ²	DIN 46 235 ケーブルラグ x 2	1.5...35 mm ²
DIN 46234 対応ケーブルラグ	1.5...35 mm ²	DIN 46235 対応ケーブルラグ	1.5...35 mm ²
クランプ範囲、ボルト接続、最大	35 mm ²	クランプ範囲、ボルト接続、最小	1.5 mm ²
スPEED接続用のスタッドサイズ	M 6	導体接続断面積 AWG、最大、	AWG 2
接続数	2	接続断面、燃線、最大	35 mm ²
接続断面、燃線、最小	1.5 mm ²	接続方向	横向きに
接続方式	ねじ込みスタッド接続	締付けトルク、最大、	3 Nm
締付けトルク、最小、	3 Nm	配線接続断面 AWG、最小	AWG 22

システム仕様

エンドカバープレートの要求	はい	電位数	1
レベル数	1	レベルごとのクランプポイント数	2
層ごとの電位数	1	内部で交差接続されたレベル	いいえ
PE 接続	いいえ	レール	TS 35, TS 32
N 関数	いいえ	PE 関数	いいえ
PEN 関数	いいえ		

全般

レール	TS 35, TS 32	導体接続断面積 AWG、最大、	AWG 2
標準	IEC 60947-7-1	配線接続断面 AWG、最小	AWG 22

材料データ

材質	ポリアミド	色	グレー
----	-------	---	-----

作成日 2024/07/24 11:53:59 CEST

SRL 6

Weidmüller Interface GmbH & Co. KG

Klingenbergstraße 26

D-32758 Detmold

Germany

www.weidmueller.com

技術データ

評価データ

定格断面	35 mm ²	定格電圧	1,000 V
定格 DC 電圧	1,000 V	定格電流	125 A
標準	IEC 60947-7-1	IEC 60947-7-x 準拠の容量抵抗	0.26 mΩ
定格インパルス耐電圧	8 kV	IEC 60947-7-xに準拠した出力損失	4 W
サージ電圧カテゴリー	III	汚染度	3

追加の技術データ

取り付け方式	スナップ取付け支持レール	爆発試験バージョン	いいえ
嵌合仕様	はい	開放側面	右

分類

ETIM 6.0	EC000897	ETIM 7.0	EC000897
ETIM 8.0	EC000897	ETIM 9.0	EC000897
ECLASS 9.0	27-14-11-20	ECLASS 9.1	27-14-11-20
ECLASS 10.0	27-14-11-20	ECLASS 11.0	27-14-11-20
ECLASS 12.0	27-14-11-20	ECLASS 13.0	27-25-01-01

環境製品コンプライアンス

REACH SVHC	/
RoHS 対応状況	準拠 (免除なし)

承認

認可	
ROHS	適合
UL File Number Search	UL ウェブサイト
証明書番号 (cURus)	-

ダウンロード

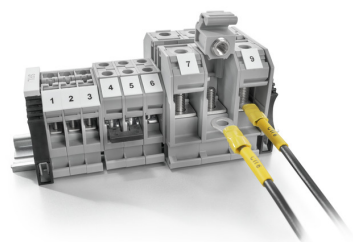
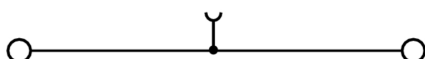
承認/証明書/適合証明書	DE PT1001 20230213 001 ISSUE01
エンジニアリングデータ	CAD data – STEP
ユーザ文書	StorageConditionsTerminalBlocks
カタログ	Catalogues in PDF-format

SRL 6

Weidmüller Interface GmbH & Co. KG
Klingenbergstraße 26
D-32758 Detmold
Germany

www.weidmueller.com

図面



SRL 6

Weidmüller Interface GmbH & Co. KG

Klingenbergstraße 26

D-32758 Detmold

Germany

www.weidmueller.com

アクセサリ

空白



WS マーカーは、W モデルシリーズコネクタに最適です。WS タグはシステム互換性により、I モデルシリーズおよび Z モデルシリーズでも使用可能です。大型のマーキング面は、長い文字列だけでなく、複数行のテキストも許容します。

WS マーカーは、個別調整の長い文字列を有するラベルに最適です。実績豊富な MultiCard フォーマットにより、PrintJet CONNECT、またはプロッタでの印刷が可能です。

- ストリップまたは個別に実装可能
- 実績豊富な MultiCard フォーマットマーカー

カスタム印字の場合：お客様のラベリング仕様に関しては、当社のラベリングソフトウェア、M-PrintPRO または M-PrintPRO Online (インストール未実施) のファイルをお送りください。

一般注文データ

種別	WS 10/15 MC NE WS	バージョン
注文番号	1854090000	WS, 端子マーカー, 10 x 15 mm, ピッチ (mm) (P): 15.00 Weidmueller,
GTIN (EAN)	4032248390694	アレン・ブラッドリー, 白色
数量	240 Stück	

ケーブルクランプラグ



PVC または PC/PA の絶縁ケーブルコネクタ

- 市販仕様
- はんだ付け無し
- 円錐形エントリーファンネル、ジョイントコネクタを除く

一般注文データ

種別	KQI-M6/-10	バージョン
注文番号	1492440000	ケーブルラグ、終端、絶縁ケーブルコネクタ, 10 mm ² , 10 mm ² - 10 mm ²
GTIN (EAN)	4050118302356	
数量	50 Stück	
種別	KQI-M6/-6	バージョン
注文番号	1492390000	ケーブルラグ、終端、絶縁ケーブルコネクタ, 6 mm ² , 4 mm ² - 6 mm ²
GTIN (EAN)	4050118302509	
数量	100 Stück	
種別	KQI-M6/-2,5	バージョン
注文番号	1492320000	ケーブルラグ、終端、絶縁ケーブルコネクタ, 2,5 mm ² , 1,5 mm ² - 2,5 mm ²
GTIN (EAN)	4050118302417	
数量	100 Stück	

作成日 2024/07/24 11:53:59 CEST

SRL 6

Weidmüller Interface GmbH & Co. KG
Klingenbergstraße 26
D-32758 Detmold
Germany

www.weidmueller.com

アクセサリ

種別	KQI-M6/-16	バージョン
注文番号	1492490000	ケーブルラグ、終端絶縁ケーブルコネクタ, 16 mm ² , 16 mm ² - 16 mm ²
GTIN (EAN)	4050118302455	
数量	50 Stück	
種別	KQI-M6/-1	バージョン
注文番号	1492230000	ケーブルラグ、終端絶縁ケーブルコネクタ, 1 mm ² , 0.5 mm ² - 1 mm ²
GTIN (EAN)	4050118302400	
数量	100 Stück	

SRL シリーズ



SRL
Series

ネジ接続の渡り配線は、取り付けと取り外しが簡単です。大きな接触表面により、高電流でも最大の接触信頼性で伝送することができます。

一般注文データ

種別	SQV 6/2	バージョン
注文番号	2615080000	渡り配線コネクタ (端子), ねじ込み, 黒色, グレー, 125 A, 極数: 2, ピッチ (mm) (P): 18.00, 絶縁: いいえ, 幅: 26 mm
GTIN (EAN)	4050118653908	
数量	100 Stück	
種別	SQV 6/3	バージョン
注文番号	2615090000	渡り配線コネクタ (端子), ねじ込み, 黒色, グレー, 125 A, 極数: 3, ピッチ (mm) (P): 18.00, 絶縁: いいえ, 幅: 43.1 mm
GTIN (EAN)	4050118653892	
数量	50 Stück	
種別	SQV 6/4	バージョン
注文番号	2615100000	渡り配線コネクタ (端子), ねじ込み, 黒色, グレー, 125 A, 極数: 4, ピッチ (mm) (P): 18.00, 絶縁: いいえ, 幅: 61.1 mm
GTIN (EAN)	4050118653885	
数量	50 Stück	

SRL 6

Weidmüller Interface GmbH & Co. KG

Klingenbergstraße 26

D-32758 Detmold

Germany

www.weidmueller.com

アクセサリ

SRL シリーズ

SRL
Series

エンドブラケット前の最終モジュラ端子台の開口側に、エンドプレートが取り付けられます。エンドプレートの使用は、モジュラ端子台の機能、および指定の定格電圧を保証します。通電部品との接触を防ぎ、最終的な端子に指で触れないようにします。

一般注文データ

種別	SEP SRL 6	バージョン
注文番号	2615010000	エンドプレート (端子), グレー, 高さ: 63.5 mm, 幅: 2 mm, V-0, ポリア
GTIN (EAN)	4050118653960	ミド
数量	50 Stück	