

SRL 4

Weidmüller Interface GmbH & Co. KG

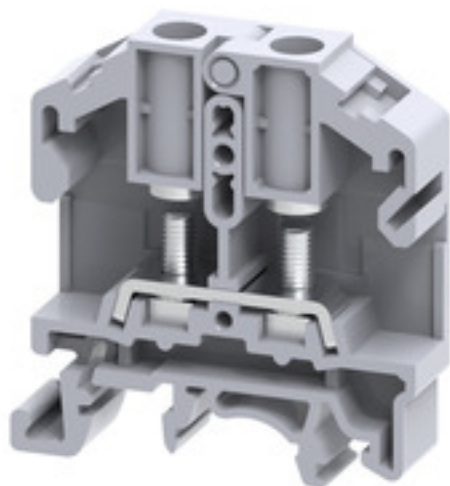
Klingenbergstraße 26

D-32758 Detmold

Germany

www.weidmueller.com

製品イメージ



SRL 端子は、接続箇所が強い振動を受けるアプリケーションに対して最適です。接続配線は、まずリングまたはフォークアイレットにクリンプし、次いで端子台のバスバーに取り付けます。ロックナットは、ヒンジ付属プラスチック製キャリア内で固定されたままです。接続のために、プラスチック製キャリアが持ち上げられ、導体がアイレットとともに挿入され、その後にプラスチック製キャリアを初期位置に戻します。ロックナットを簡単にドライバーで締め付け、端子台とアイレットの間を確実に接続します。

一般注文データ

バージョン	スタッド端子, ねじ込みスタッド接続, グレー, 6 mm ² , 41 A, 1000 V, 接続数: 2, レベル数: 1, TS 35, TS 32, ポリアミド
注文番号	2614940000
種別	SRL 4
GTIN (EAN)	4050118654035
数量	50 Stück

作成日 2024/10/04 1:05:17 CEST

SRL 4

Weidmüller Interface GmbH & Co. KG

Klingenbergstraße 26

D-32758 Detmold

Germany

www.weidmueller.com

技術データ

寸法と重量

深さ	51.5 mm	奥行き (インチ)	2.028 inch
DIN レールを含む奥行き	52.2 mm	高さ	48.5 mm
高さ (インチ)	1.909 inch	幅	11 mm
幅 (インチ)	0.433 inch	正味重量	11 g

温度

保管温度	-25 °C...55 °C	連続動作温度、最小	-50 °C
連続動作温度、最大	120 °C		

CSA評価データ

導体断面積の最小 (cCSAusX)	22 AWG	証明書番号 (cCSAus)	70198654
配線の最大断面 (cCSAusX)	8 AWG		

UL評価データ

コンダクタサイズファクトリ配線最小 (cURus)	22 AWG	コンダクタサイズフィールド配線、最大 (cURus)	8 AWG
コンダクタサイズフィールド配線、最小 (cURus)	22 AWG	導体サイズ工場配線最大 (cURus)	8 AWG
現在のサイズ C (cURus)	50 A	証明書番号 (cURus)	E60693
電圧サイズ B (cURus)	600 V	電圧サイズ C (cURus)	600 V
電流サイズ B (cURus)	50 A		

クランプ用コンダクタ (定格接続)

DIN 46 234 ケーブルラグ x 2	1.5...6 mm ²	DIN 46 235 ケーブルラグ x 2	1.5...6 mm ²
DIN 46234 対応ケーブルラグ	1.5...6 mm ²	DIN 46235 対応ケーブルラグ	1.5...6 mm ²
クランプ範囲、ボルト接続、最大	6 mm ²	クランプ範囲、ボルト接続、最小	1.5 mm ²
スPEED接続用のスタッドサイズ	M 4	導体接続断面積 AWG、最大、	AWG 8
接続数	2	接続断面、燃線、最大	6 mm ²
接続断面、燃線、最小	1.5 mm ²	接続方向	横向きに
接続方式	ねじ込みスタッド接続	締め付けトルク、最大、	0.5 Nm
締め付けトルク、最小、	0.5 Nm	配線接続断面 AWG、最小	AWG 22
配線接続断面、ソリッドコア、最小	1.5 mm ²	配線接続断面ソリッドコア、最大	6 mm ²

システム仕様

エンドカバープレートの要求	はい	電位数	1
レベル数	1	レベルごとのクランプポイント数	2
層ごとの電位数	1	内部で交差接続されたレベル	いいえ
PE 接続	いいえ	ルール	TS 35, TS 32
N 関数	いいえ	PE 関数	いいえ
PEN 関数	いいえ		

全般

ルール	TS 35, TS 32	導体接続断面積 AWG、最大、	AWG 8
標準	IEC 60947-7-1	配線接続断面 AWG、最小	AWG 22

材料データ

材質	ポリアミド	色	グレー
----	-------	---	-----

作成日 2024/10/04 1:05:17 CEST

SRL 4

Weidmüller Interface GmbH & Co. KG

Klingenbergstraße 26

D-32758 Detmold

Germany

www.weidmueller.com

技術データ

評価データ

定格断面	6 mm ²	定格電圧	1,000 V
定格 DC 電圧	1,000 V	定格電流	41 A
標準	IEC 60947-7-1	IEC 60947-7-x 準拠の容量抵抗	0.78 mΩ
定格インパルス耐電圧	8 kV	IEC 60947-7-xに準拠した出力損失	1.31 W
サージ電圧カテゴリー	III	汚染度	3

追加の技術データ

取り付け方式	嵌合仕様	固定形式	嵌合仕様
爆発試験バージョン	いいえ	嵌合仕様	はい
開放側面	右		

分類

ETIM 6.0	EC000897	ETIM 7.0	EC000897
ETIM 8.0	EC000897	ETIM 9.0	EC000897
ECLASS 9.0	27-14-11-20	ECLASS 9.1	27-14-11-20
ECLASS 10.0	27-14-11-20	ECLASS 11.0	27-14-11-20
ECLASS 12.0	27-14-11-20	ECLASS 13.0	27-25-01-01
ECLASS 14.0	27-25-01-01		

環境製品コンプライアンス

REACH SVHC	/
RoHS 対応状況	準拠 (免除なし)

承認

認可



ROHS	適合
UL File Number Search	UL ウェブサイト
証明書番号 (cURus)	E60693

ダウンロード

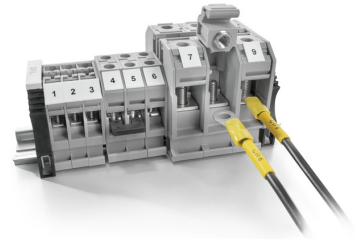
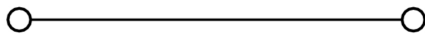
承認/証明書/適合証明書	CE Declaration of Conformity UKCA declaration of conformity
エンジニアリングデータ	CAD data – STEP
ユーザ文書	StorageConditionsTerminalBlocks
カタログ	Catalogues in PDF-format

SRL 4

Weidmüller Interface GmbH & Co. KG
Klingenbergstraße 26
D-32758 Detmold
Germany

www.weidmueller.com

図面



SRL 4

Weidmüller Interface GmbH & Co. KG

Klingenbergstraße 26

D-32758 Detmold

Germany

www.weidmueller.com

アクセサリ

ケーブルクランプラグ



PVC または PC/PA の絶縁ケーブルコネクタ

- 市販仕様
- はんだ付け無し
- 円錐形エントリーファンネル、ジョイントコネクタを除く

一般注文データ

種別	KQI-M4/-6	バージョン
注文番号	1492370000	ケーブルラグ、終端、絶縁ケーブルコネクタ, 6 mm ² , 4 mm ² - 6 mm ²
GTIN (EAN)	4050118302264	
数量	100 Stück	
種別	KQI-M4/-0,5	バージョン
注文番号	1492110000	ケーブルラグ、終端、絶縁ケーブルコネクタ, 0.5 mm ² , 0.1 mm ² - 0.5 mm ²
GTIN (EAN)	4050118302103	
数量	100 Stück	
種別	KQI-M4/-1	バージョン
注文番号	1492200000	ケーブルラグ、終端、絶縁ケーブルコネクタ, 1 mm ² , 0.5 mm ² - 1 mm ²
GTIN (EAN)	4050118302301	
数量	100 Stück	
種別	KQI-M4/-2,5	バージョン
注文番号	1492290000	ケーブルラグ、終端、絶縁ケーブルコネクタ, 2.5 mm ² , 1.5 mm ² - 2.5 mm ²
GTIN (EAN)	4050118302172	
数量	100 Stück	

SRL シリーズ



ネジ接続の渡り配線は、取り付けと取り外しが簡単です。大きな接触表面により、高電流でも最大の接触信頼性で伝送することができます。

一般注文データ

種別	SRQB 4/2	バージョン
注文番号	2615220000	渡り配線コネクタ (端子), ねじ込み, 黒色, 41 A, 極数: 2, ピッチ (mm)
GTIN (EAN)	4050118653663	(P): 11.00, 絶縁: はい, 幅: 17 mm
数量	100 Stück	
種別	SRQB 4/3	バージョン
注文番号	2615230000	渡り配線コネクタ (端子), ねじ込み, 黒色, 41 A, 極数: 3, ピッチ (mm)
GTIN (EAN)	4050118653656	(P): 11.00, 絶縁: はい, 幅: 28 mm
数量	50 Stück	

作成日 2024/10/04 1:05:17 CEST

SRL 4

Weidmüller Interface GmbH & Co. KG

Klingenbergstraße 26

D-32758 Detmold

Germany

www.weidmueller.com

アクセサリ

種別	SROB 4/4	バージョン
注文番号	2615240000	渡り配線コネクタ (端子), ねじ込み, 黒色, 41 A, 極数: 4, ピッチ (mm)
GTIN (EAN)	4050118653649	(P): 11.00, 絶縁: はい, 幅: 39 mm
数量	50 Stück	
種別	SQB 4/2	バージョン
注文番号	2615140000	渡り配線コネクタ (端子), ねじ込み, 黒色, 41 A, 極数: 2, ピッチ (mm)
GTIN (EAN)	4050118653847	(P): 11.00, 絶縁: はい, 幅: 17 mm
数量	100 Stück	
種別	SQB 4/3	バージョン
注文番号	2615150000	渡り配線コネクタ (端子), ねじ込み, 黒色, 41 A, 極数: 3, ピッチ (mm)
GTIN (EAN)	4050118653830	(P): 11.00, 絶縁: はい, 幅: 28 mm
数量	50 Stück	
種別	SQB 4/4	バージョン
注文番号	2615160000	渡り配線コネクタ (端子), ねじ込み, 黒色, 41 A, 極数: 4, ピッチ (mm)
GTIN (EAN)	4050118653823	(P): 11.00, 絶縁: はい, 幅: 39 mm
数量	50 Stück	

空白



WS マーカーは、W モデルシリーズコネクタに最適です。WS タグはシステム互換性により、I モデルシリーズおよび Z モデルシリーズでも使用可能です。大型のマーキング面は、長い文字列だけでなく、複数行のテキストも許容します。

WS マーカーは、個別調整の長い文字列を有するラベルに最適です。実績豊富な MultiCard フォーマットにより、PrintJet CONNECT、またはプロッタでの印刷が可能です。

- ストリップまたは個別に実装可能
- 実績豊富な MultiCard フォーマットマーカー

カスタム印字の場合：お客様のラベリング仕様に関しては、当社のラベリングソフトウェア、M-PrintPRO または M-PrintPRO Online (インストール未実施) のファイルをお送りください。

一般注文データ

種別	WS 12/9.5-11 MC NE WS	バージョン
注文番号	2484220000	, ポリアミド66, 色: 白色
GTIN (EAN)	4050118494808	
数量	300 Stück	

SRL 4

Weidmüller Interface GmbH & Co. KG

Klingenbergstraße 26

D-32758 Detmold

Germany

www.weidmueller.com

アクセサリ

SRL シリーズ

SRL
Series

エンドブラケット前の最終モジュラ端子台の開口側に、エンドプレートが取り付けられます。エンドプレートの使用は、モジュラ端子台の機能、および指定の定格電圧を保証します。通電部品との接触を防ぎ、最終的な端子に指で触れないようにします。

一般注文データ

種別	SEP SRL 4	バージョン
注文番号	2615000000	エンドプレート (端子), グレー, 高さ: 46 mm, 幅: 1.5 mm, V-0, ポリア
GTIN (EAN)	4050118653977	ミド
数量	50 Stück	