

SRL 3

Weidmüller Interface GmbH & Co. KG

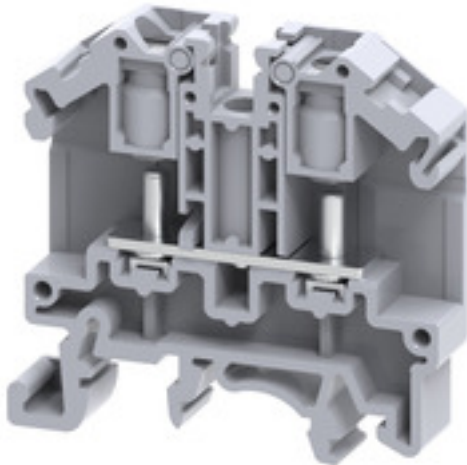
Klingenbergstraße 26

D-32758 Detmold

Germany

www.weidmueller.com

製品イメージ



SRL 端子は、接続箇所が強い振動を受けるアプリケーションに対して最適です。接続配線は、まずリングまたはフォークアイレットにクリンプし、次いで端子台のバスバーに取り付けます。ロックナットは、ヒンジ付属プラスチック製キャリア内で固定されたままです。接続のために、プラスチック製キャリアが持ち上げられ、導体がアイレットとともに挿入され、その後にプラスチック製キャリアを初期位置に戻します。ロックナットを簡易にドライバーで締め付け、端子台とアイレットの間を確実に接続します。

一般注文データ

| | |
|------------|---|
| バージョン | スタッド端子, ねじ込みスタッド接続, グレー, 6 mm ² , 41 A, 1000 V, 接続数: 2, レベル数: 1, TS 35, TS 32, ポリアミド |
| 注文番号 | 2614930000 |
| 種別 | SRL 3 |
| GTIN (EAN) | 4050118654042 |
| 数量 | 100 Stück |

作成日 2024/08/27 20:17:34 CEST

カタログステータス 17.08.2024 / 当社は技術的変更を実施する権利を有しています。

SRL 3

Weidmüller Interface GmbH & Co. KG

Klingenbergstraße 26

D-32758 Detmold

Germany

www.weidmueller.com

技術データ

寸法と重量

| | | | |
|---------------|------------|-----------|------------|
| 深さ | 47.3 mm | 奥行き (インチ) | 1.862 inch |
| DIN レールを含む奥行き | 47.25 mm | 高さ | 49 mm |
| 高さ (インチ) | 1.929 inch | 幅 | 9 mm |
| 幅 (インチ) | 0.354 inch | 正味重量 | 15 g |

温度

| | | | |
|-----------|----------------|-----------|--------|
| 保管温度 | -25 °C...55 °C | 連続動作温度、最小 | -50 °C |
| 連続動作温度、最大 | 120 °C | | |

CSA評価データ

| | | | |
|--------------------|--------|----------------|----------|
| 導体断面積の最小 (cCSAusX) | 22 AWG | 証明書番号 (cCSAus) | 70198655 |
| 配線の最大断面 (cCSAusX) | 8 AWG | | |

UL評価データ

| | | | |
|----------------------------|--------|----------------------------|--------|
| コンダクタサイズファクトリ配線最小 (cURus) | 22 AWG | コンダクタサイズフィールド配線、最大 (cURus) | 8 AWG |
| コンダクタサイズフィールド配線、最小 (cURus) | 22 AWG | 導体サイズ工場配線最大 (cURus) | 8 AWG |
| 現在のサイズ C (cURus) | 50 A | 証明書番号 (cURus) | E60693 |
| 電圧サイズ B (cURus) | 600 V | 電圧サイズ C (cURus) | 600 V |
| 電流サイズ B (cURus) | 50 A | | |

クランプ用コンダクタ (定格接続)

| | | | |
|-----------------------|-------------------------|-----------------------|-------------------------|
| DIN 46 234 ケーブルラグ x 2 | 1.5...6 mm ² | DIN 46 235 ケーブルラグ x 2 | 1.5...6 mm ² |
| DIN 46234 対応ケーブルラグ | 1.5...6 mm ² | DIN 46235 対応ケーブルラグ | 1.5...6 mm ² |
| クランプ範囲、ボルト接続、最大 | 6 mm ² | クランプ範囲、ボルト接続、最小 | 1.5 mm ² |
| スPEED接続用のスタッドサイズ | M 3 | 導体接続断面積 AWG、最大、 | AWG 8 |
| 接続数 | 2 | 接続断面、燃線、最大 | 6 mm ² |
| 接続断面、燃線、最小 | 1.5 mm ² | 接続方向 | 横向きに |
| 接続方式 | ねじ込みスタッド接続 | 締め付けトルク、最大、 | 0.5 Nm |
| 締め付けトルク、最小、 | 0.5 Nm | 配線接続断面 AWG、最小 | AWG 22 |
| 配線接続断面、ソリッドコア、最小 | 1.5 mm ² | 配線接続断面ソリッドコア、最大 | 6 mm ² |

システム仕様

| | | | |
|---------------|-----|-----------------|--------------|
| エンドカバープレートの要求 | はい | 電位数 | 1 |
| レベル数 | 1 | レベルごとのクランプポイント数 | 2 |
| 層ごとの電位数 | 1 | 内部で交差接続されたレベル | いいえ |
| PE 接続 | いいえ | ルール | TS 35, TS 32 |
| N 関数 | いいえ | PE 関数 | いいえ |
| PEN 関数 | いいえ | | |

全般

| | | | |
|-----|---------------|-----------------|--------|
| ルール | TS 35, TS 32 | 導体接続断面積 AWG、最大、 | AWG 8 |
| 標準 | IEC 60947-7-1 | 配線接続断面 AWG、最小 | AWG 22 |

材料データ

| | | | |
|----|-------|---|-----|
| 材質 | ポリアミド | 色 | グレー |
|----|-------|---|-----|

作成日 2024/08/27 20:17:34 CEST

SRL 3

Weidmüller Interface GmbH & Co. KG

Klingenbergstraße 26

D-32758 Detmold

Germany

www.weidmueller.com

技術データ

評価データ

| | | | |
|------------|-------------------|------------------------|---------|
| 定格断面 | 6 mm ² | 定格電圧 | 1,000 V |
| 定格 DC 電圧 | 1,000 V | 定格電流 | 41 A |
| 標準 | IEC 60947-7-1 | IEC 60947-7-x 準拠の容量抵抗 | 0.78 mΩ |
| 定格インパルス耐電圧 | 8 kV | IEC 60947-7-xに準拠した出力損失 | 1.31 W |
| サージ電圧カテゴリー | III | 汚染度 | 3 |

追加の技術データ

| | | | |
|-----------|------|------|------|
| 取り付け方式 | 嵌合仕様 | 固定形式 | 嵌合仕様 |
| 爆発試験バージョン | いいえ | 嵌合仕様 | はい |
| 開放側面 | 右 | | |

分類

| | | | |
|-------------|-------------|-------------|-------------|
| ETIM 6.0 | EC000897 | ETIM 7.0 | EC000897 |
| ETIM 8.0 | EC000897 | ETIM 9.0 | EC000897 |
| ECLASS 9.0 | 27-14-11-20 | ECLASS 9.1 | 27-14-11-20 |
| ECLASS 10.0 | 27-14-11-20 | ECLASS 11.0 | 27-14-11-20 |
| ECLASS 12.0 | 27-14-11-20 | ECLASS 13.0 | 27-25-01-01 |
| ECLASS 14.0 | 27-25-01-01 | | |

環境製品コンプライアンス

| | |
|------------|-----------|
| REACH SVHC | / |
| RoHS 対応状況 | 準拠 (免除なし) |

承認

認可



| | |
|-----------------------|-----------|
| ROHS | 適合 |
| UL File Number Search | UL ウェブサイト |
| 証明書番号 (cURus) | E60693 |

ダウンロード

| | |
|--------------|--|
| 承認/証明書/適合証明書 | CE Declaration of Conformity UKCA declaration of conformity |
| エンジニアリングデータ | CAD data – STEP |
| ユーザ文書 | StorageConditionsTerminalBlocks |
| カタログ | Catalogues in PDF-format |

SRL 3

Weidmüller Interface GmbH & Co. KG

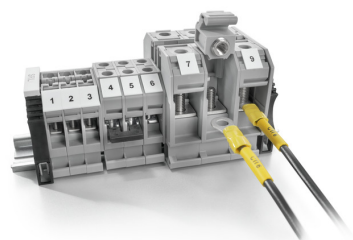
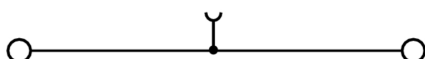
Klingenbergstraße 26

D-32758 Detmold

Germany

www.weidmueller.com

図面



SRL 3

Weidmüller Interface GmbH & Co. KG

Klingenbergstraße 26

D-32758 Detmold

Germany

www.weidmueller.com

アクセサリ

ケーブルクランプラグ



PVC または PC/PA の絶縁ケーブルコネクタ

- 市販仕様
- はんだ付け無し
- 円錐形エントリーファンネル、ジョイントコネクタを除く

一般注文データ

| | | |
|------------|----------------------------|---|
| 種別 | KQI-M3/-0,5 | バージョン |
| 注文番号 | 1492100000 | ケーブルラグ、終端、絶縁ケーブルコネクタ, 0.5 mm ² , 0.1 mm ² - 0.5 mm ² |
| GTIN (EAN) | 4050118302011 | |
| 数量 | 100 Stück | |
| 種別 | KQI-M3/-1 | バージョン |
| 注文番号 | 1492170000 | ケーブルラグ、終端、絶縁ケーブルコネクタ, 1 mm ² , 0.5 mm ² - 1 mm ² |
| GTIN (EAN) | 4050118302035 | |
| 数量 | 100 Stück | |
| 種別 | KQI-M3/-2,5 | バージョン |
| 注文番号 | 1492250000 | ケーブルラグ、終端、絶縁ケーブルコネクタ, 2.5 mm ² , 1.5 mm ² - 2.5 mm ² |
| GTIN (EAN) | 4050118302073 | |
| 数量 | 100 Stück | |

SRL シリーズ



エンドブラケット前の最終モジュラ端子台の開口側に、エンドプレートが取り付けられます。エンドプレートの使用は、モジュラ端子台の機能、および指定の定格電圧を保証します。通電部品との接触を防ぎ、最終的な端子に指で触れないようにします。

一般注文データ

| | | |
|------------|----------------------------|---|
| 種別 | SEP SRL 3 | バージョン |
| 注文番号 | 2614990000 | エンドプレート (端子), グレー, 高さ: 47 mm, 幅: 1.5 mm, V-0, ポリアミド |
| GTIN (EAN) | 4050118653984 | ミッド |
| 数量 | 50 Stück | |

SRL 3

Weidmüller Interface GmbH & Co. KG
Klingenbergstraße 26
D-32758 Detmold
Germany

www.weidmueller.com

アクセサリ

SRL シリーズ

SRL
Series

ネジ接続の渡り配線は、取り付けと取り外しが簡単です。大きな接触表面により、高電流でも最大の接触信頼性で伝送することができます。

一般注文データ

| | | |
|------------|----------------------------|--|
| 種別 | SRQB 3/2 | バージョン |
| 注文番号 | 2615190000 | 渡り配線コネクタ (端子), ねじ込み, 黒色, 41 A, 極数: 2, ピッチ (mm) |
| GTIN (EAN) | 4050118653694 | (P): 9.00, 絶縁: はい, 幅: 14.1 mm |
| 数量 | 100 Stück | |
| 種別 | SQV 3/3 | バージョン |
| 注文番号 | 2615040000 | 渡り配線コネクタ (端子), ねじ込み, 黒色, グレー, 41 A, 極数: 3, ピッチ |
| GTIN (EAN) | 4050118653939 | (mm) (P): 9.00, 絶縁: いいえ, 幅: 23 mm |
| 数量 | 50 Stück | |
| 種別 | SQB 3/2 | バージョン |
| 注文番号 | 2615110000 | 渡り配線コネクタ (端子), ねじ込み, 黒色, 41 A, 極数: 2, ピッチ (mm) |
| GTIN (EAN) | 4050118653878 | (P): 9.00, 絶縁: はい, 幅: 14.1 mm |
| 数量 | 100 Stück | |
| 種別 | SQV 3/2 | バージョン |
| 注文番号 | 2615030000 | 渡り配線コネクタ (端子), ねじ込み, 黒色, グレー, 41 A, 極数: 2, ピッチ |
| GTIN (EAN) | 4050118653946 | (mm) (P): 9.00, 絶縁: いいえ, 幅: 13 mm |
| 数量 | 100 Stück | |
| 種別 | SRQB 3/4 | バージョン |
| 注文番号 | 2615210000 | 渡り配線コネクタ (端子), ねじ込み, 黒色, 41 A, 極数: 4, ピッチ (mm) |
| GTIN (EAN) | 4050118653670 | (P): 9.00, 絶縁: はい, 幅: 32.1 mm |
| 数量 | 50 Stück | |
| 種別 | SQB 3/4 | バージョン |
| 注文番号 | 2615130000 | 渡り配線コネクタ (端子), ねじ込み, 黒色, 41 A, 極数: 4, ピッチ (mm) |
| GTIN (EAN) | 4050118653854 | (P): 9.00, 絶縁: はい, 幅: 32.1 mm |
| 数量 | 50 Stück | |
| 種別 | SQV 3/4 | バージョン |
| 注文番号 | 2615050000 | 渡り配線コネクタ (端子), ねじ込み, 黒色, グレー, 41 A, 極数: 4, ピッチ |
| GTIN (EAN) | 4050118653922 | (mm) (P): 9.00, 絶縁: いいえ, 幅: 32 mm |
| 数量 | 50 Stück | |
| 種別 | SQV 3/10 | バージョン |
| 注文番号 | 2615070000 | 渡り配線コネクタ (端子), ねじ込み, 黒色, グレー, 41 A, 極数: 10, ピッ |
| GTIN (EAN) | 4050118653915 | チ (mm) (P): 9.00, 絶縁: いいえ, 幅: 95 mm |
| 数量 | 10 Stück | |
| 種別 | SRQB 3/3 | バージョン |
| 注文番号 | 2615200000 | 渡り配線コネクタ (端子), ねじ込み, 黒色, 41 A, 極数: 3, ピッチ (mm) |
| GTIN (EAN) | 4050118653687 | (P): 9.00, 絶縁: はい, 幅: 23.1 mm |
| 数量 | 50 Stück | |

作成日 2024/08/27 20:17:34 CEST

SRL 3

Weidmüller Interface GmbH & Co. KG

Klingenbergstraße 26

D-32758 Detmold

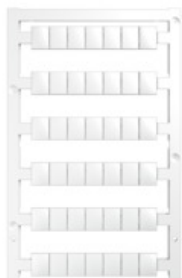
Germany

www.weidmueller.com

アクセサリ

| | | |
|------------|----------------------------|--|
| 種別 | SQB 3/3 | バージョン |
| 注文番号 | 2615120000 | 渡り配線コネクタ (端子), ねじ込み, 黒色, 41 A, 極数: 3, ピッチ (mm) |
| GTIN (EAN) | 4050118653861 | (P): 9.00, 絶縁: はい, 幅: 23.1 mm |
| 数量 | 50 Stück | |

空白



WS マーカーは、W モデルシリーズコネクタに最適です。WS タグはシステム互換性により、I モデルシリーズおよび Z モデルシリーズでも使用可能です。大型のマーキング面は、長い文字列だけでなく、複数行のテキストも許容します。

WS マーカーは、個別調整の長い文字列を有するラベルに最適です。実績豊富な MultiCard フォーマットにより、PrintJet CONNECT、またはプロッタでの印刷が可能です。

- ストリップまたは個別に実装可能
- 実績豊富な MultiCard フォーマット マーカー

カスタム印字の場合：お客様のラベリング仕様に関しては、当社のラベリングソフトウェア、M-PrintPRO または M-PrintPRO Online (インストール未実施) のファイルをお送りください。

一般注文データ

| | | |
|------------|----------------------------|--|
| 種別 | WS 10/8 PLUS MC NE WS | バージョン |
| 注文番号 | 1905950000 | WS, 端子マーカー, 10 x 8 mm, ピッチ (mm) (P): 8.00 Weidmueller, 白 |
| GTIN (EAN) | 4032248528103 | 色 |
| 数量 | 420 Stück | |