

CMA-RCM-DACT-120

Weidmüller Interface GmbH & Co. KG

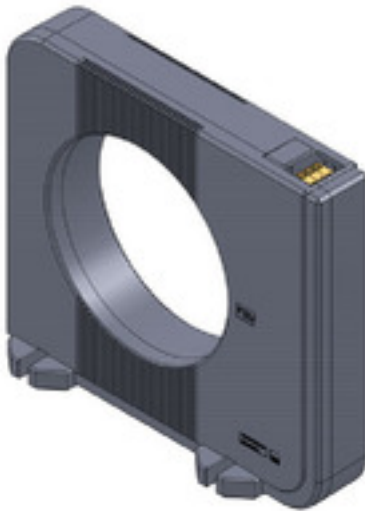
Klingenbergstraße 26

D-32758 Detmold

Germany

www.weidmueller.com

図に類似



差動電流トランス（残留電流モニタリング、RCM）

3/4線式ACネットワークにおける残留電流の検出に特化したタイプです。

その特長は次のとおりです。

最小の残留電流を検出する高感度電流センサ、5%の固定スイッチングヒステリシス、内蔵の過電圧保護と広い周波数範囲のカバレッジによる高い安全性。

一般注文データ

バージョン	残留変流器, 一次電流: 25 A, 丸型コネクタ: 120.00 mm, 閉変流器
注文番号	2603450000
種別	CMA-RCM-DACT-120
GTIN (EAN)	4050118665406
数量	1 Stück
ローカル製品	特定の国でのみ利用可能
メーカー	MBS AG

作成日 2024/07/04 6:03:44 CEST

カタログステータス 29.06.2024 / 当社は技術的変更を実施する権利を有しています。

CMA-RCM-DACT-120

Weidmüller Interface GmbH & Co. KG

Klingenbergstraße 26

D-32758 Detmold

Germany

www.weidmueller.com

技術データ

一般注文データ

ローカル製品	特定の国でのみ利用可能
--------	-------------

寸法と重量

深さ	37 mm	奥行き (インチ)	1.457 inch
高さ	191.5 mm	高さ (インチ)	7.539 inch
幅	210 mm	幅 (インチ)	8.268 inch
正味重量	240 g		

温度

保管温度	-25 °C...70 °C	動作温度	-10 °C...70 °C
------	----------------	------	----------------

技術プロパティ

コイル抵抗	8 Ω	保護度合い	IP40
測定精度	クラス1 (IEC 6206-21)		

通電導体の寸法

導体種別	絶縁導線のみ	丸型コネクタ	120 mm
設置場所	屋内使用		

電気属性

ロード	0 VA	一次電流	25 A
二次電流	0...0.04 A	公差等級	1
周波数帯域	30 Hz...3 kHz	速度伝達比	1:600

電流入力の測定

残留電流測定	はい
--------	----

入力

入力測定範囲	0.02 ~ 2 A / 0.25 ~ 25 A (端末割り当てによる)
--------	--------------------------------------

絶縁協調

インパルス耐電圧	8 kV	ガルバニック絶縁	該当
公差等級	1	定格電圧	800 V
標準	EN 60044/1	汚染度	3

分類

ETIM 6.0	EC002048	ETIM 7.0	EC002048
ETIM 8.0	EC002048	ETIM 9.0	EC002048
ECLASS 9.0	27-21-09-02	ECLASS 9.1	27-21-09-02
ECLASS 10.0	27-21-09-02	ECLASS 11.0	27-21-09-02
ECLASS 12.0	27-21-09-02	ECLASS 13.0	27-21-09-02

作成日 2024/07/04 6:03:44 CEST

CMA-RCM-DACT-120

Weidmüller Interface GmbH & Co. KG

Klingenbergstraße 26

D-32758 Detmold

Germany

www.weidmueller.com

技術データ

環境製品コンプライアンス

REACH SVHC

/

承認

ROHS

適合

ダウンロード

ユーザ文書

[Device description – Instruction sheet](#)

カタログ

[Catalogues in PDF-format](#)

CMA-RCM-DACT-120

Weidmüller Interface GmbH & Co. KG
Klingenbergstraße 26
D-32758 Detmold
Germany

www.weidmueller.com

図面

寸法図

