

## CABTITE FR 4-1 BK

Weidmüller Interface GmbH &amp; Co. KG

Klingenbergstraße 26

D-32758 Detmold

Germany

www.weidmueller.com



フレームは、単一の部品から組み立てられ、組み立てが容易で、寸法的に安定した繊維ガラス強化プラスチックで構成されます。この脱落防止発泡シールは、DIN EN 60529 に準拠して、塗装や粗い表面でも効果的な IP66 のシールを保証します。

## 一般注文データ

バージョン	フレーム, Cabtite (ケーブル取り入れ口ストリップ), ポリアミド、ガラス繊維強化, 漆黒, 高さ: 70 mm, 幅: 81 mm, 深さ: 19.6 mm, -40 °C...120 °C, IP66
注文番号	<a href="#">2583490000</a>
種別	CABTITE FR 4-1 BK
GTIN (EAN)	4050118616835
数量	1 Stück

作成日 2024/07/04 6:27:10 CEST

カタログステータス 29.06.2024 / 当社は技術的変更を実施する権利を有しています。

## CABTITE FR 4-1 BK

Weidmüller Interface GmbH &amp; Co. KG

Klingenbergstraße 26

D-32758 Detmold

Germany

www.weidmueller.com

## 技術データ

## 寸法と重量

深さ	19.6 mm	奥行き (インチ)	0.772 inch
高さ	70 mm	高さ (インチ)	2.756 inch
下位バージョンの高さ	19.6 mm	幅	81 mm
幅 (インチ)	3.189 inch	直径	5.5 mm
取付寸法 - 高さ	58 mm	取付寸法 - 幅	32 mm
正味重量	0.031 g		

## 温度

動作温度	-40 °C... 120 °C
------	------------------

## 一般情報

UL 94 可燃性等級	V-0	シリコン	いいえ
シーリング		シールエレメント	1個の大きなシール要素または4個の小さなシール要素
	TPE		
ハロゲン	いいえ	保護度合い	IP66
保護等級 (UL)	Type 12, Type 4X	材質	ポリアミド、ガラス繊維強化
締付けトルク	3 Nm	開口部の幅	46 mm
開口部長さ	46 mm		

## 分類

ETIM 6.0	EC002624	ETIM 7.0	EC002624
ETIM 8.0	EC002624	ETIM 9.0	EC002624
ECLASS 9.0	27-18-28-15	ECLASS 9.1	27-18-92-65
ECLASS 10.0	27-18-28-15	ECLASS 11.0	27-18-28-15
ECLASS 12.0	27-18-28-15	ECLASS 13.0	27-18-28-15

## 環境製品コンプライアンス

REACH SVHC	/
------------	---

## 承認

認可



ROHS	適合
UL File Number Search	UL ウェブサイト
証明書番号 (cURus)	E223801

## ダウンロード

承認/証明書/適合証明書	<a href="#">EU Declaration of Conformity - Cable entry system</a>
エンジニアリングデータ	<a href="#">CAD data - STEP</a>
ユーザ文書	<a href="#">Cabtite Installation Instructions</a>
カタログ	<a href="#">Catalogues in PDF-format</a>

作成日 2024/07/04 6:27:10 CEST



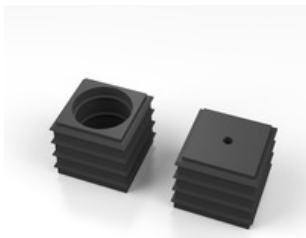
## CABTITE FR 4-1 BK

Weidmüller Interface GmbH & Co. KG  
Klingenbergstraße 26  
D-32758 Detmold  
Germany

www.weidmueller.com

## アクセサリ

## SE 小 20 x 20 mm、黒色



大型、小型のケーブル直径どちらも – Cabtite は常に適切なシールインサートを備えています。  
シール要素の円錐形状により、以前に配置したスナッピングリッドインレイを内側から外側に簡単に押し込むことができます。DIN EN 62444に準拠し、中間スペースを確実に封止し、ケーブル負荷解放部品を提供します。シールインサートとフレームの組み合わせで、IP 66 の保護等級を達成します。マイナス溝付き形状のため、組立済ケーブルに特に適しています。

- 黒色のシールインサートは、特に高い動作温度に対応するように設計され、火災安全等級 UL 94 HB を提示します
- 灰色のシール要素は、火災安全等級 UL 94 V0 に準拠しているため、鉄道業界の需要に適しています
- 複数のインサートを使用することで、2 本以上のケーブル、および特殊ケーブルをシール要素に通すことができます

## 一般注文データ

種別	CABTITE SE 9-10 SML BK	バージョン
注文番号	<a href="#">2584080000</a>	シーリング要素, Cabtite (ケーブル取り入れロストリップ), TPE, 漆
GTIN (EAN)	4050118616309	黒, 高さ: 20.3 mm, 幅: 20.3 mm, 深さ: 17.7 mm, -40 °C...120 °C, IP66
数量	10 Stück	
種別	CABTITE SE 4/4-5 SML BK	バージョン
注文番号	<a href="#">2583560000</a>	シーリング要素, Cabtite (ケーブル取り入れロストリップ), TPE, 漆
GTIN (EAN)	4050118616897	黒, 高さ: 20.3 mm, 幅: 20.3 mm, 深さ: 17.7 mm, -40 °C...120 °C, IP66
数量	10 Stück	
種別	CABTITE SE 7-8 SML BK	バージョン
注文番号	<a href="#">2584670000</a>	シーリング要素, Cabtite (ケーブル取り入れロストリップ), TPE, 漆
GTIN (EAN)	4050118616989	黒, 高さ: 20.3 mm, 幅: 20.3 mm, 深さ: 17.7 mm, -40 °C...120 °C, IP66
数量	10 Stück	
種別	CABTITE BSE SML BK	バージョン
注文番号	<a href="#">2584790000</a>	シーリング要素, Cabtite (ケーブル取り入れロストリップ), TPE, 漆
GTIN (EAN)	4050118616057	黒, 高さ: 20.3 mm, 幅: 20.3 mm, 深さ: 17.7 mm, -40 °C...120 °C, IP66
数量	10 Stück	

## CABTITE FR 4-1 BK

Weidmüller Interface GmbH &amp; Co. KG

Klingenbergstraße 26

D-32758 Detmold

Germany

www.weidmueller.com

## アクセサリ

## 閉鎖栓

閉鎖栓は、シーリング要素内の不要なケーブル入力部を安全に塞ぐために使用されます。



## 一般注文データ

種別	CABTITE BP 7MM PA	バージョン
注文番号	<a href="#">2652350000</a>	Blind plug, Cabtite (ケーブル取り入れ口ストリップ), ポリアミド, 白
GTIN (EAN)	4050118662450	色, 高さ: 16 mm, 幅: 7 mm, 深さ: 16 mm, -40 °C...120 °C, IP66
数量	25 Stück	
種別	CABTITE BP 10MM PA	バージョン
注文番号	<a href="#">2652380000</a>	Blind plug, Cabtite (ケーブル取り入れ口ストリップ), ポリアミド, 白
GTIN (EAN)	4050118662481	色, 高さ: 16 mm, 幅: 10 mm, 深さ: 16 mm, -40 °C...120 °C, IP66
数量	25 Stück	
種別	CABTITE BP 8MM PA	バージョン
注文番号	<a href="#">2652360000</a>	Blind plug, Cabtite (ケーブル取り入れ口ストリップ), ポリアミド, 白
GTIN (EAN)	4050118662467	色, 高さ: 16 mm, 幅: 8 mm, 深さ: 16 mm, -40 °C...120 °C, IP66
数量	25 Stück	
種別	CABTITE BP 9MM PA	バージョン
注文番号	<a href="#">2652370000</a>	Blind plug, Cabtite (ケーブル取り入れ口ストリップ), ポリアミド, 白
GTIN (EAN)	4050118662474	色, 高さ: 16 mm, 幅: 9 mm, 深さ: 16 mm, -40 °C...120 °C, IP66
数量	25 Stück	
種別	CABTITE BP 5MM PA	バージョン
注文番号	<a href="#">2652330000</a>	Blind plug, Cabtite (ケーブル取り入れ口ストリップ), ポリアミド, 白
GTIN (EAN)	4050118661835	色, 高さ: 12 mm, 幅: 5 mm, 深さ: 12 mm, -40 °C...120 °C, IP66
数量	25 Stück	
種別	CABTITE BP 6MM PA	バージョン
注文番号	<a href="#">2652340000</a>	Blind plug, Cabtite (ケーブル取り入れ口ストリップ), ポリアミド, 白
GTIN (EAN)	4050118661842	色, 高さ: 16 mm, 幅: 6 mm, 深さ: 16 mm, -40 °C...120 °C, IP66
数量	25 Stück	

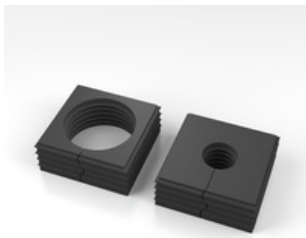
## CABTITE FR 4-1 BK

Weidmüller Interface GmbH & Co. KG  
Klingenbergstraße 26  
D-32758 Detmold  
Germany

www.weidmueller.com

## アクセサリ

## SE 大 40 x 40 mm、黒色



大型、小型のケーブル直径どちらも – Cabtite は常に適切なシールインサートを備えています。  
シール要素の円錐形状により、以前に配置したスナッピングリッドインレイを内側から外側に簡単に押し込むことができます。DIN EN 62444に準拠し、中間スペースを確実に封止し、ケーブル負荷解放部品を提供します。シールインサートとフレームの組み合わせで、IP 66 の保護等級を達成します。マイナス溝付き形状のため、組立済ケーブルに特に適しています。

- 黒色のシールインサートは、特に高い動作温度に対応するように設計され、火災安全等級 UL 94 HB を提示します
- 灰色のシール要素は、火災安全等級 UL 94 V0 に準拠しているため、鉄道業界の需要に適しています
- 複数のインサートを使用することで、2 本以上のケーブル、および特殊ケーブルをシール要素に通すことができます

## 一般注文データ

種別	CABTITE BSE LRG BK	バージョン
注文番号	<a href="#">2583900000</a>	シーリング要素, Cabtite (ケーブル取り入れロストリップ), TPE, 漆
GTIN (EAN)	4050118616378	黒, 高さ: 42.8 mm, 幅: 42.8 mm, 深さ: 17.7 mm, -40 °C...120 °C, IP66
数量	10 Stück	
種別	CABTITE CSE 7-24 LRG BK	バージョン
注文番号	<a href="#">2583500000</a>	シーリング要素, Cabtite (ケーブル取り入れロストリップ), TPE, 漆
GTIN (EAN)	40501186165975	黒, 高さ: 42.8 mm, 幅: 42.8 mm, 深さ: 63 mm, -40 °C...120 °C, IP66
数量	10 Stück	

## SE 小 20 x 20 mm、グレー



大型、小型のケーブル直径どちらも – Cabtite は常に適切なシールインサートを備えています。  
シール要素の円錐形状により、以前に配置したスナッピングリッドインレイを内側から外側に簡単に押し込むことができます。DIN EN 62444に準拠し、中間スペースを確実に封止し、ケーブル負荷解放部品を提供します。シールインサートとフレームの組み合わせで、IP 66 の保護等級を達成します。マイナス溝付き形状のため、組立済ケーブルに特に適しています。

- 黒色のシールインサートは、特に高い動作温度に対応するように設計され、火災安全等級 UL 94 HB を提示します
- 灰色のシール要素は、火災安全等級 UL 94 V0 に準拠しているため、鉄道業界の需要に適しています
- 複数のインサートを使用することで、2 本以上のケーブル、および特殊ケーブルをシール要素に通すことができます

## 一般注文データ

種別	CABTITE SE 5-6 SML GY	バージョン
注文番号	<a href="#">2583450000</a>	シーリング要素, Cabtite (ケーブル取り入れロストリップ), TPE, 薄
GTIN (EAN)	4050118616538	いグレイ, 高さ: 20.3 mm, 幅: 20.3 mm, 深さ: 17.7 mm, -40 °C...90 °C, IP66
数量	10 Stück	

作成日 2024/07/04 6:27:10 CEST

## CABTITE FR 4-1 BK

Weidmüller Interface GmbH &amp; Co. KG

Klingenbergstraße 26

D-32758 Detmold

Germany

www.weidmueller.com

## アクセサリ

種別	CABTITE BSE SML GY	バージョン
注文番号	<a href="#">2583350000</a>	シーリング要素, Cabtite (ケーブル取り入れロストリップ), TPE, 薄
GTIN (EAN)	4050118615609	いグレー, 高さ: 20.3 mm, 幅: 20.3 mm, 深さ: 17.7 mm, -40 °C...90 °C,
数量	10 Stück	IP66
種別	CABTITE SE 2/5-6 SML GY	バージョン
注文番号	<a href="#">2584890000</a>	シーリング要素, Cabtite (ケーブル取り入れロストリップ), TPE, 薄
GTIN (EAN)	4050118616781	いグレー, 高さ: 20.3 mm, 幅: 20.3 mm, 深さ: 17.7 mm, -40 °C...90 °C,
数量	10 Stück	IP66
種別	CABTITE SE 6-7 SML GY	バージョン
注文番号	<a href="#">2583460000</a>	シーリング要素, Cabtite (ケーブル取り入れロストリップ), TPE, 薄
GTIN (EAN)	4050118616668	いグレー, 高さ: 20.3 mm, 幅: 20.3 mm, 深さ: 17.7 mm, -40 °C...90 °C,
数量	10 Stück	IP66

## インレイ



差し込み式クリックインレイは、小型または大型のシーリング要素で使用するため、必要に応じてフレーム開口部の設定が可能です。クリック音を聞いて、正しく取り付けられたことを確認します。つまり、Cabtite ケーブルエントリーシステムは、異なる要件 (ケーブル、導体、ホース、空圧および油圧ライン) に対して可変に設定できます。

## 一般注文データ

種別	CABTITE GI X BK	バージョン
注文番号	<a href="#">2584290000</a>	インレイ, Cabtite (ケーブル取り入れロストリップ), ポリアミド、ガラス繊維強化, 漆黑, 高さ: 44 mm, 幅: 44 mm, 深さ: 17.5 mm, -40 °C...
GTIN (EAN)	4050118616439	120 °C, IP66
数量	5 Stück	

## シールド接続レール



多くの異なるシールド接続クランプ (KLBÜ) と組み合わせること、外装接続レールは、実用的で簡単かつ迅速にケーブルを外装保護することができます。

## 一般注文データ

種別	CABTITE CR 4/1 EMV	バージョン
注文番号	<a href="#">2583950000</a>	シールド接続レール, Cabtite (ケーブル取り入れロストリップ), ス
GTIN (EAN)	4050118647037	チール、亜鉛メッキ, 銀色, 高さ: 35.23 mm, 幅: 68 mm, 深さ: 16 mm
数量	10 Stück	

作成日 2024/07/04 6:27:10 CEST

## CABTITE FR 4-1 BK

Weidmüller Interface GmbH &amp; Co. KG

Klingenbergstraße 26

D-32758 Detmold

Germany

www.weidmueller.com

## アクセサリ

## スイッチ対応矩形分割スタンプ



ワイドミュラーのパンチ加工ツール - 電気キャビネットのカットアウトを行う際に必要な最初の選択肢。

- PG ケーブルグランド
- M ケーブルグランド
- 特殊ケーブルグランド

## 一般注文データ

種別	KOK-46X46	バージョン
注文番号	<a href="#">9204810000</a>	アークホール
GTIN (EAN)	4032248694020	
数量	1 Stück	

## 固定材



Cabtite ケーブル入力システムは、制御キャビネット、エンクロージャー、機械ケーブルのマネージメントに最大限の柔軟性を提供し、同時に、事前に終端処理されたケーブルと未終端未処理のケーブルの安全なシールとケーブル負荷解放部品を提供します。

Cabtite のフレーム、グリッドインレイ、シーリング要素のモジュール形状計は、事前に終端処理されたケーブルのためのカットアウトを、ツールを使用せずに、DIN EN 60529 準拠の IP66 による信頼性の高いシーリングで、迅速な設定を可能にします。フレーム。インレイ。シール要素。モジュールシステムの 3 つの基本コンポーネントは、最も高い柔軟性、可変性、多様性を保証します。

## 一般注文データ

種別	CABTITE SC M5X25 SET	バージョン
注文番号	<a href="#">2635120000</a>	取付けねじ, Cabtite (ケーブル取り入れ口ストリップ), ステンレス
GTIN (EAN)	4050118662160	チール, 防錆性, 銀色, 高さ: 30 mm, 幅: 8.5 mm, 深さ: 8.5 mm
数量	1 Stück	

## CABTITE FR 4-1 BK

Weidmüller Interface GmbH &amp; Co. KG

Klingenbergstraße 26

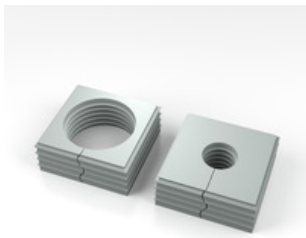
D-32758 Detmold

Germany

www.weidmueller.com

## アクセサリ

## SE 大 40 x 40 mm、グレー



大型、小型のケーブル直径どちらも – Cabtite は常に適切なシールインサートを備えています。

シール要素の円錐形状により、以前に配置したスナッピングリッドインレイを内側から外側に簡単に押し込むことができます。DIN EN 62444に準拠し、中間スペースを確実に封止し、ケーブル負荷解放部品を提供します。シールインサートとフレームの組み合わせで、IP 66 の保護等級を達成します。マイナス溝付き形状のため、組立済ケーブルに特に適しています。

- 黒色のシールインサートは、特に高い動作温度に対応するように設計され、火災安全等級 UL 94 HB を提示します
- 灰色のシール要素は、火災安全等級 UL 94 V0 に準拠しているため、鉄道業界の需要に適しています
- 複数のインサートを使用することで、2 本以上のケーブル、および特殊ケーブルをシール要素に通すことができます

## 一般注文データ

種別	CABTITE SE 19-20 LRG GY	バージョン
注文番号	<a href="#">2584460000</a>	シーリング要素, Cabtite (ケーブル取り入れロストリップ), TPE, 薄
GTIN (EAN)	4050118616491	いグレー, 高さ: 42.8 mm, 幅: 42.8 mm, 深さ: 17.7 mm, -40 °C...90 °C,
数量	10 Stück	IP66
種別	CABTITE BSE LRG GY	バージョン
注文番号	<a href="#">2584520000</a>	シーリング要素, Cabtite (ケーブル取り入れロストリップ), TPE, 薄
GTIN (EAN)	4050118616330	いグレー, 高さ: 42.8 mm, 幅: 42.8 mm, 深さ: 17.7 mm, -40 °C...90 °C,
数量	10 Stück	IP66

## ロックフレーム



フレームは、単一の部品から組み立てられ、組み立てが容易で、寸法的に安定した繊維ガラス強化プラスチックで構成されます。この脱落防止発泡シールは、DIN EN 60529 に準拠して、塗装や粗い表面でも効果的な IP66 のシールを保証します。

## 一般注文データ

種別	CABTITE FRL 4-1 BK	バージョン
注文番号	<a href="#">2584260000</a>	ロックフレーム, Cabtite (ケーブル取り入れロストリップ), ポリアミド、ガラス繊維強化、漆黒, 高さ: 68.8 mm, 幅: 80 mm, 深さ: 11.3 mm,
GTIN (EAN)	4050118616200	-40 °C...120 °C, IP66
数量	10 Stück	