

CH20M45 B FE BL/OR 2013

Weidmüller Interface GmbH & Co. KG

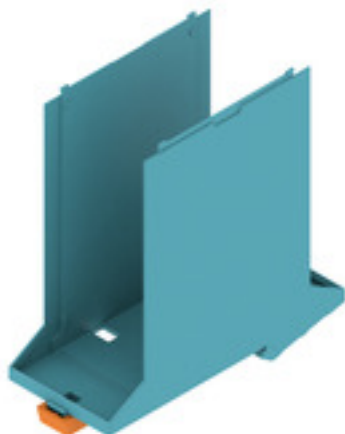
Klingenbergstraße 26

D-32758 Detmold

Germany

www.weidmueller.com

製品イメージ



優れた効率性、柔軟性、形状 - 「標準的な個別調整適合」ハウジング形状を選択する際に、柔軟性は重要な要素です。また、拡張性、個別調整形状、革新的な機能性、コスト効率も重要な基準です。最小限のオーバーヘッドで最大限の性能を提供する選択肢が必要です。

CH20M45 モジュール式エレクトロニクスハウジングには、特に大型サイズのアソートメントが内蔵されています。小型コントローラや電源など、より多くのスペースを必要とするエレクトロニクスに適合します。

卓越した拡張性と柔軟性、高いセキュリティレベル、革新的なアプリケーション機能、様々な実用的な仕様など、システム全体が卓越した特長を有しています。

- 迅速な設置 ユニバーサルマルチツールのスクリューヘッド「Wire ready」などを装備
- ユーザーが扱いやすい操作性：明確で永続的なラベリングおよびマーキングが可能で、リリースクリップまたは透明カバーが付属しています
- 最高の干渉波イミュニティ 高性能プラスチック製モジュール接合部を深く重ね合わせた EMC 対応構造を採用
- 高い運転の安全性 ピンヘッダーおよびソケット台に両面接触保護を施した、固有に識別可能な自動設定コーディングシステムを搭載

CH20M - 市場で一番の細線仕様システムの簡易な名称。これは単に「Component Housing IP20 Modular」の略ではありません。

CH20M は、形状、加工、および実用の全体を通して、効率性と革新性を示します。

一般注文データ

バージョン	モジュールハウジング, OMNIMATEハウジング - シリーズCH20M ライトブルー, 基本要素, FE 接点 対応ディテントフット範囲の凹み, 幅: 45 mm
注文番号	2579680000
種別	CH20M45 B FE BL/OR 2013
GTIN (EAN)	4050118588637
数量	6 Stück

作成日 2024/07/04 7:23:50 CEST

CH20M45 B FE BL/OR 2013

Weidmüller Interface GmbH & Co. KG
Klingenbergstraße 26
D-32758 Detmold
Germany

www.weidmueller.com

技術データ

寸法と重量

深さ	107.4 mm	奥行き (インチ)	4.228 inch
高さ	109.3 mm	高さ (インチ)	4.303 inch
幅	45 mm	幅 (インチ)	1.772 inch
正味重量	18.5 g		

温度

動作温度範囲	-40 °C...120 °C	湿度	相対湿度: 5 ~ 93%, Tu = 40°C, 結露なし
--------	-----------------	----	--------------------------------

材質データ

UL 94 可燃性等級	V-0	比較追跡指数 (CTI)	600 ≤ CTI
絶縁材	PA 66 GF 30	絶縁材グループ	I

一般データ

カラーチャート (類似)	RAL 5012	レール	TS 35
保護度合い	IP20がインストール済み	封止オプション	いいえ
色	ライトブルー		

アセンブリのプロパティ

設置アセンブリのメス型コネクタ用のスロット数、最大	12	PCB の数、最大	2
接続レベル数、最大	3	極数、最大	48
PCB上のコンポーネントの高さ (1PCB使用)、最大	38.6 mm	PCB上の部品高さ (2PCB使用)、最大	34.7 mm
PCB組み立ての種類	両面の		

機械テスト

規格に従って	DIN EN 61373:1999 (衝撃および振動)	
テスト条件	5つのハウジングが一列に設置されている, PCBあたり200gの追加重量, 2枚のPCBを実装	
証明軸	X, Y, Z	
ショック試験	一般的なテストアドバイス	すべての機械的試験は、試験的な設定で、または規制に従ってテストされました。指定された結果は、承認に関連するテストを置き換えるものではありません。これらは価値指向にすぎません。
	テストカテゴリ	1
	軸当たりの衝撃数	正と負の方向に3つ
	ショック持続時間	30 ms
	加速度 (水平)	30 m/s ²
	加速度 (垂直)	30 m/s ²
	長手方向の加速	50 m/s ²
振動試験	テストカテゴリ	1B
	有効加速	7.9 m/s ²
	テスト期間	一車軸につき5時間

CH20M45 B FE BL/OR 2013

Weidmüller Interface GmbH & Co. KG
Klingenbergstraße 26
D-32758 Detmold
Germany

www.weidmueller.com

技術データ

熱テスト

熱試験	一般的なテストアドバイス	全ての熱試験は、試験的な設定で、または規則に依存することを考慮してテストされました。指定された結果は、承認に関連するテストを置き換えるものではありません。これらは価値指向にすぎません。
	テスト条件	7つのハウジングが一列に設置 - スペースなし
	車軸のテスト	水平
	周囲温度	55 °C
	最大電力損失	4.2 W
	周囲温度	50 °C
	最大電力損失	4.8 W
	周囲温度	40 °C
	最大電力損失	5.9 W
	周囲温度	20 °C
	最大電力損失	8.25 W

コンポーネントプロパティ

クリップオンフット領域の遮断	FE 接点, 接点は含まれていません!	接続レベル数、最大	3
足のクリップ色	橙色		

デザインイン要件

PCB 形状の公差	0.1 mm	回路基板の厚さの公差	±0.15 mm
回路基板厚	1.6 mm		

個別化オプション

お客様固有のラベル付けが可能	はい	交互の色	要望により特注対応あり
処理の可能性	レーザー加工	顧客固有の注文プロセス	ダウンロードのガイドラインを参照してください

分類

ETIM 8.0	EC001031	ETIM 9.0	EC001031
ECLASS 11.0	27-18-27-92	ECLASS 12.0	27-18-27-92
ECLASS 13.0	27-19-06-01		

環境製品コンプライアンス

REACH SVHC	/
------------	---

重要なメモ

製品情報	回路基板設計に関する回路基板の形状、制限ゾーン、およびその他の情報は、ダウンロードの対応するオス型ヘッダーの下にある接続技術のカテゴリーで見つけることができます。
------	-----------------------------------------------------------------------------------

承認

ROHS	適合
------	----

作成日 2024/07/04 7:23:51 CEST

CH20M45 B FE BL/OR 2013

Weidmüller Interface GmbH & Co. KG

Klingenbergstraße 26

D-32758 Detmold

Germany

www.weidmueller.com

技術データ

ダウンロード

エンジニアリングデータ

[CAD data – STEP](#)[CAD data – PCB_position_50882_LP-POSITION_45MM](#)[CAD data – Pin_header_pin_length_CH20M_A_OV_PCB-SHL_70315](#)

ユーザ文書

[Guideline customerspecific housings](#)[Guideline kundenspezifische Gehäuse](#)

カタログ

[Catalogues in PDF-format](#)

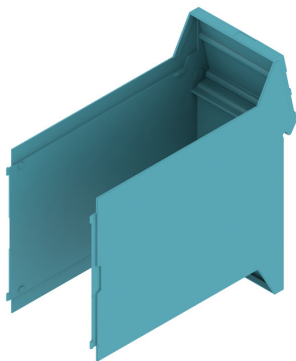
CH20M45 B FE BL/OR 2013

Weidmüller Interface GmbH & Co. KG
Klingenbergstraße 26
D-32758 Detmold
Germany

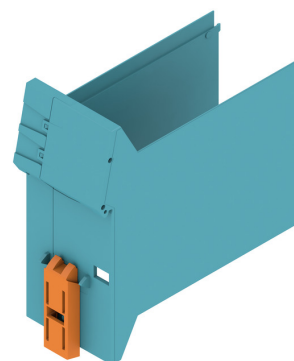
www.weidmueller.com

図面

製品イメージ

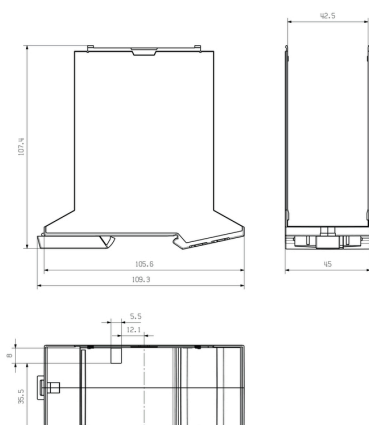


製品の利点



FE カットアウトを含む基本要素

寸法図



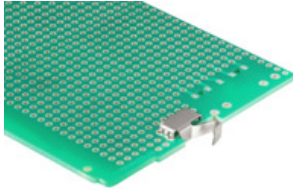
CH20M45 B FE BL/OR 2013

Weidmüller Interface GmbH & Co. KG
Klingenbergstraße 26
D-32758 Detmold
Germany

www.weidmueller.com

アクセサリ

FE 接点 - CH20M



FE接点

機能の信頼性 – 完全統合されているか、簡易な取り付けオプションの「CH20M FE」接続は、機能接地の取り付けレール接点でシステムを最適に保護します。

- 6 mm ハウジング内の組立済の機能性接地接点、電子回路対応の電子シールド取り付けレール (例えば、「CH20M6 BP 4P-4P FE BK」、1164650000)
- 12.5 ~ 67.5 mm のハウジングに使用可能な、リフロー手法と、オス型コネクタおよびオプションのバス接点とを併用して完全に自動処理可能な機能接地接点。ハウジング内 PCB の位置は、ピンの長さ 1.5 mm / 3.2 mm 指定

一般注文データ

種別	CH20M FE 12-67 1.5SN RL	バージョン	製品データ	パッケージ
注文番号	1189370000	プリント基板用ハウジング, アクセサリ, THT/THRはんだ接続, 5.00 mm, 極数: 1, ソルダーピン長 (l): 1.5 mm, 錫メッキ, シルバークレー,	UL:	Tape
GTIN (EAN)	4032248972715			
数量	750 Stück	Tape		
種別	CH20M FE 12-67 3.2SN RL	バージョン	製品データ	パッケージ
注文番号	1264240000	プリント基板用ハウジング, アクセサリ, THT/THRはんだ接続, 5.00 mm, 極数: 1, ソルダーピン長 (l): 3.2 mm, 錫メッキ, シルバークレー,	UL:	Tape
GTIN (EAN)	4050118073997			
数量	750 Stück	Tape		