

## WSI 4/LD 140-250V AC/DC

Weidmüller Interface GmbH &amp; Co. KG

Klingenbergstraße 26

D-32758 Detmold

Germany

www.weidmueller.com

## 製品イメージ



一部のアプリケーションでは、異なるヒューズを使用してフィードスルー接続を保護すると便利です。ヒューズ端子台は、ひとつの端子台底部で構成されており、ヒューズ挿入キャリアが付いています。ピボットヒューズレバー、差し込み式ヒューズホルダーから、ネジ留め可能なクロージャークラップからフラットプラグインヒューズまで様々なヒューズがあります。

## 一般注文データ

バージョン	ヒューズ端子, ねじ接続, 黒色, 4 mm <sup>2</sup> , 6.3 A, 250 V, 接続数: 2, レベル数: 1, TS 35, V-0, Wemid, G-Si.5 x 20
注文番号	<a href="#">2564380000</a>
種別	WSI 4/LD 140-250V AC/DC
GTIN (EAN)	4050118581607
数量	50 Stück

作成日 2024/09/04 4:50:43 CEST

## WSI 4/LD 140-250V AC/DC

Weidmüller Interface GmbH & Co. KG  
Klingenbergstraße 26  
D-32758 Detmold  
Germany

www.weidmueller.com

## 技術データ

## 寸法と重量

深さ	42.5 mm	奥行き (インチ)	1.673 inch
高さ	50.7 mm	高さ (インチ)	1.996 inch
幅	8 mm	幅 (インチ)	0.315 inch
正味重量	11.58 g		

## 温度

保管温度	-25 °C...55 °C	連続動作温度、最小	-60 °C
連続動作温度、最大	130 °C		

## UL評価データ

コンダクタサイズファクトリ配線最小 (cURus)	30 AWG	コンダクタサイズフィールド配線、最大 (cURus)	12 AWG
コンダクタサイズフィールド配線、最小 (cURus)	30 AWG	導体サイズ工場配線最大 (cURus)	12 AWG
証明書番号 (cURus)	E60693		

## クランプ用コンダクタ (定格接続)

DMS電動ドライバーによるトルクレベル2		IEC 60947-1 準拠のゲージ		A3
クランプネジ	M 2.5	クランプ範囲、最大	4 mm <sup>2</sup>	
クランプ範囲、最小	0.5 mm <sup>2</sup>	刃寸法	0.6 x 3.5 mm	
導体接続断面積 AWG、最大	AWG 12	接続数	2	
接続断面、撚線、最大	4 mm <sup>2</sup>	接続断面、撚線、最小	1.5 mm <sup>2</sup>	
接続方向	横向きに	接続方式	ねじ接続	
接続方式 2	ねじ接続	締付けトルク、最大	0.4 Nm	
締付けトルク、最小	0.4 Nm	被覆剥き長さ	8 mm	
配線接続断面 AWG、最小	AWG 22	配線接続断面、ソリッドコア、最小	0.5 mm <sup>2</sup>	
配線接続断面、ワイヤエンドフェルール付 DIN 46228/1 の細径撚線、最大	2.5 mm <sup>2</sup>	配線接続断面、ワイヤエンドフェルール付 DIN 46228/1 の細径撚線、最小	0.5 mm <sup>2</sup>	
配線接続断面、細径撚線、最大	4 mm <sup>2</sup>	配線接続断面、細径撚線、最小	0.5 mm <sup>2</sup>	
配線接続断面ソリッドコア、最大	4 mm <sup>2</sup>			

## クランプ用コンダクタ (追加接続)

接続種別、追加接続	ねじ接続
-----------	------

## システム仕様

バージョン	ねじ接続, ヒューズアイソレータ, LED搭載, 閉鎖状態	エンドカバープレートの要求	いいえ
電位数	1	レベル数	1
レベルごとのクランプポイント数	2	層ごとの電位数	1
内部で交差接続されたレベル	いいえ	PE 接続	いいえ
レール	TS 35	N 関数	いいえ
PE 関数	いいえ	PEN 関数	いいえ

## ヒューズ端子

カートリッジヒューズ	G-Si.5 x 20	ディスプレイ	LED
動作電圧、最大	250 V		

作成日 2024/09/04 4:50:43 CEST

## WSI 4/LD 140-250V AC/DC

Weidmüller Interface GmbH &amp; Co. KG

Klingenbergstraße 26

D-32758 Detmold

Germany

www.weidmueller.com

## 技術データ

## 全般

レール	TS 35	導体接続断面積 AWG、最大	AWG 12
標準	IEC 60947-7-3	配線接続断面積 AWG、最小	AWG 22

## 材料データ

材質	Wemid	色	黒色
UL 94 可燃性等級	V-0		

## 評価データ

定格断面	4 mm <sup>2</sup>	定格電圧	250 V
隣接端子への定格電圧	500 V	定格 DC 電圧	250 V
定格電流	6.3 A	最大導体電流	6.3 A
標準	IEC 60947-7-3	IEC 60947-7-x 準拠の容量抵抗	1 mΩ
IEC 60947-7-xに準拠した出力損失	1.02 W		

## 評価データ IECEx/ATEX

証明書番号 (ATEX)	DEMKO14ATEX1389U	証明書番号 (IECEX)	IECEXUL 14.0097U
電流 (ATEX)	6.3 A	最大導体断面積 (ATEX)	4 mm <sup>2</sup>
電流 (IEEX)	6.3 A	最大導体断面積 (IECEX)	4 mm <sup>2</sup>
マーキング EN 60079-7	Ex ec II C Gc	Ex 2014/34/EU ラベル	II 3 G

## 追加の技術データ

取り付け方式	嵌合仕様
--------	------

## 分類

ETIM 6.0	EC000899	ETIM 7.0	EC000899
ETIM 8.0	EC000899	ETIM 9.0	EC000899
ECLASS 9.0	27-14-11-16	ECLASS 9.1	27-14-11-16
ECLASS 10.0	27-14-11-16	ECLASS 11.0	27-14-11-16
ECLASS 12.0	27-14-11-16	ECLASS 13.0	27-25-01-13
ECLASS 14.0	27-25-01-13		

## 環境製品コンプライアンス

REACH SVHC	Lead 7439-92-1
SCIP	c6099607-b1cd-4fc8-8f5b-8c2defa73093
RoHS 対応状況	準拠 (免除あり)
RoHS 適用除外 (該当する場合/既知の場合)	6c, 7cl

## 重要なメモ

製品情報	電圧は、選択したヒューズエレメントまたはインジケータライトによって異なります
------	--

## WSI 4/LD 140-250V AC/DC

Weidmüller Interface GmbH &amp; Co. KG

Klingenbergstraße 26

D-32758 Detmold

Germany

www.weidmueller.com

## 技術データ

## 承認

認可



ROHS	適合
UL File Number Search	UL ウェブサイト
証明書番号 (cURus)	E60693

## ダウンロード

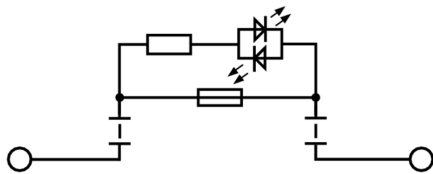
承認/証明書/適合証明書	<a href="#">Attestation of Conformity</a> <a href="#">UKCA Ex Attestation of Conformity</a> <a href="#">ATEX Certificate</a> <a href="#">IECEx Certificate</a> <a href="#">CCC Ex Certificate</a> <a href="#">UKCA Ex Certificate</a> <a href="#">CE Declaration of Conformity</a> <a href="#">UKCA declaration of conformity</a>
エンジニアリングデータ	<a href="#">CAD data – STEP</a>
ユーザ文書	<a href="#">NTI WSI 4</a> <a href="#">Storage Conditions</a> <a href="#">Terminal Blocks</a>
カタログ	<a href="#">Catalogues in PDF-format</a>

## WSI 4/LD 140-250V AC/DC

**Weidmüller Interface GmbH & Co. KG**  
Klingenbergstraße 26  
D-32758 Detmold  
Germany

[www.weidmueller.com](http://www.weidmueller.com)

### 図面



## WSI 4/LD 140-250V AC/DC

Weidmüller Interface GmbH &amp; Co. KG

Klingenbergstraße 26

D-32758 Detmold

Germany

www.weidmueller.com

## アクセサリ

## マーカホルダー



マーカホルダーは、5 または 5.1 mm ピッチの標準マーカを追加で取り付けすることができます。斜め型ホルダーはオプションで一緒にスナップ可能で、Klippon® コネクトモジュール端子台のすべての標準マーキングチャンネルに設置できます。対応マーカの種別は、指定印字ホルダーの各アクセサリの下で確認できます。

## 一般注文データ

種別	BZT 1 ZA WS 10/5	バージョン
注文番号	<a href="#">1805520000</a>	アクセサリ, マーカホルダー
GTIN (EAN)	4032248270248	
数量	100 Stück	
種別	BZT 1 WS 10/5	バージョン
注文番号	<a href="#">1805490000</a>	アクセサリ, マーカホルダー
GTIN (EAN)	4032248270231	
数量	100 Stück	

## Z シリーズ



ワイドミュラーの製品は、端子レールに対する安定的で信頼性の高い取り付けを保証し、スライドを防ぐエンドブラケットを含んでいます。ネジ有り / 無しのバージョンも利用できます。エンドブラケットには、グループマーカ対応のマーキングオプション、およびテストプラグホルダーが含まれます。

## 一般注文データ

種別	ZST 1	バージョン
注文番号	<a href="#">1269070000</a>	アクセサリ, アクセサリホルダー
GTIN (EAN)	4050118094091	
数量	25 Stück	