

RJ45C5 T1U 2.8E4N TY

Weidmüller Interface GmbH & Co. KG

Klingenbergstraße 26

D-32758 Detmold

Germany

www.weidmueller.com



本製品のラインナップは、下記設計を網羅しています：

- 90アングル（水平）および180ストレート（垂直）
- ラッチアップ/ラッチダウン
- THT、THR、SMDはんだプロセス
- 幅広いデザインタイプ、LED内蔵、シールドタブ付き
- パフォーマンスカテゴリ3 から Cat. Cat.6。
- トレイ包装（TY）またはテープ・オン・リール（RL）
- ANSI / TIA-1096-AおよびIEC 60603に準拠したモジュラーRJ45コネクタに対応
- 絶縁耐力 ≥ 1500 V AC RMS（2250 V ACピーク値）、IEEE 802.3準拠
- IEC 60603に準拠した絶縁耐力 ≥ 1500 V AC（ピーク値）または ≥ 1500 V DC

特性と長所：

- 最大性能に対応する - 40C から + 85C の温度範囲拡張
- 30 μ m 金メッキで耐腐食性を強化
- 0.3mm 以上のスタンドオフによる最適なはんだ付け加工

一般注文データ

バージョン	プリント基板用プラグインコネクタ, RJ45ジャック, Cat. 5, THRはんだ付け接続, 90°, ラッチオプション: 上部, シールドタブ: 6 tabs, 30...80 μ m Ni / ≥ 30 μ m Au, LED: いいえ, 極数: 8, トレイ（手動式アセンブリ）
注文番号	2562920000
種別	RJ45C5 T1U 2.8E4N TY
GTIN (EAN)	4050118571943
数量	140 Stück
パッケージ	トレイ（手動式アセンブリ）

RJ45C5 T1U 2.8E4N TY

Weidmüller Interface GmbH & Co. KG
Klingenbergstraße 26
D-32758 Detmold
Germany

www.weidmueller.com

技術データ

寸法と重量

深さ	15.71 mm	奥行き (インチ)	0.619 inch
高さ	15.86 mm	高さ (インチ)	0.624 inch
下位バージョンの高さ	13.11 mm	幅	16.41 mm
幅 (インチ)	0.646 inch	正味重量	2.379 g

システム仕様

LED	いいえ	
PCB の取り付け	THRはんだ付け接続	
はんだピン位置の公差	0.1 mm	
はんだピン寸法	八角形	
はんだ付け工程	手動はんだ付け, フローはんだ付け	
カテゴリー	Cat. 5	
シールド	はい	
シールドタブ	6 tabs	
シールド材質	真鍮	
シールド面	ニッケルメッキ	
ソルダーアイレット穴直径 (D)	0.9 mm	
ソルダーアイレット穴直径公差 (D)	±0.1 mm	
ソルダーピン長 (l)	2.75 mm	
ソルダーピン長 公差	接頭部の下限公差（最小値表示）	-0.2
	プレフィックス付き上限公差（最大値を表示）	+0.2
	公差、単位	mm
ソルダーピン長 公差	+0.2 / -0.2 mm	
ピッチ (mm) (P)	1.27 mm	
ピッチ (インチ) (P)	0.05 "	
プラグイング回数	750	
ラッチオプション	上部	
保護度合い	IP20	
外向きエルボ	90°	
性能カテゴリ	Cat. 5	
接続方式	はんだ接続	
極当たりソルダーピン数	1	
極数	8	
製品ファミリー	データの最小化 - RJ45モジュージャック	
配線	8コア	

標準

コネクタ規格	IEC 60603-7-51
--------	----------------

電気プロパティ

PoE / PoE+	IEEE 802.3atに適合	定格電圧	125 V
定格電流	1.5 A	絶縁耐性	≥ 500 MΩ
耐電圧、接点 / シールド	1500 V DC	耐電圧、接点 / 接点	1000 V DC

RJ45C5 T1U 2.8E4N TY

Weidmüller Interface GmbH & Co. KG

Klingenbergstraße 26

D-32758 Detmold

Germany

www.weidmueller.com

技術データ

材料データ

絶縁材	PA 66	色	黒色
カラーチャート (類似)	RAL 9011	絶縁材グループ	II
比較追跡指数 (CTI)	≥ 500	絶縁耐性	≥ 500 MΩ
UL 94 可燃性等級	V-0	接点ベース素材	リン青銅
接点材質	銅合金	接触表面	ニッケル下地金メッキ
プラグ接点の層構造	30...80 μ" Ni / ≥ 30 μ" Au	保管温度、最小	-40 °C
保管温度、最大	85 °C	動作温度、最小	-40 °C
動作温度、最大	85 °C		

梱包

パッケージ	トレイ (手動式アセンブリ)	VPE 長	316 mm
VPE幅	190 mm	VPEの高さ	67 mm

分類

ETIM 6.0	EC002637	ETIM 7.0	EC002637
ETIM 8.0	EC002637	ETIM 9.0	EC002637
ECLASS 9.0	27-44-04-02	ECLASS 9.1	27-44-04-02
ECLASS 10.0	27-44-04-02	ECLASS 11.0	27-46-02-01
ECLASS 12.0	27-46-02-01	ECLASS 13.0	27-46-02-01

環境製品コンプライアンス

REACH SVHC	/
------------	---

承認

ROHS	適合
------	----

ダウンロード

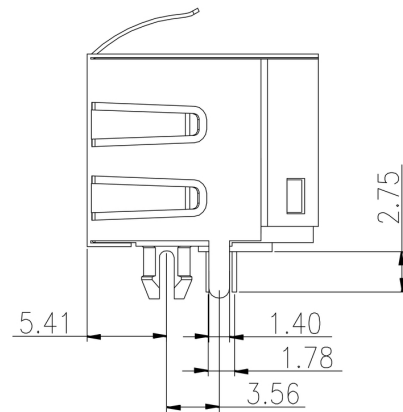
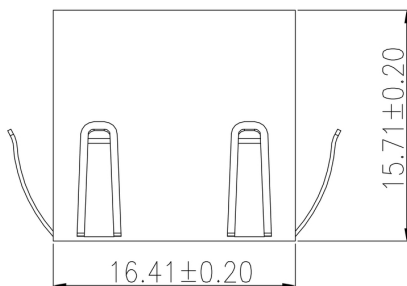
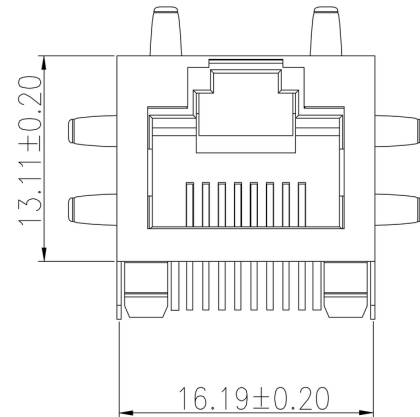
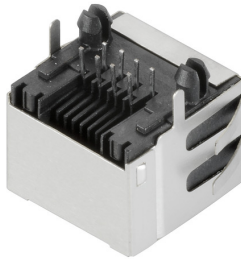
承認/証明書/適合証明書	Certificate of Compliance
エンジニアリングデータ	CAD data – STEP
カタログ	Catalogues in PDF-format

RJ45C5 T1U 2.8E4N TY

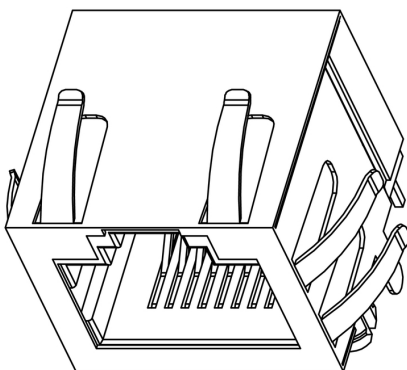
Weidmüller Interface GmbH & Co. KG
Klingenbergstraße 26
D-32758 Detmold
Germany

www.weidmueller.com

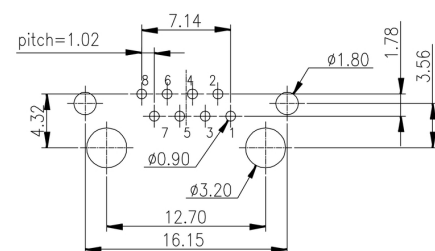
図面



寸法図



PCB設計



PCB LAYOUT

RJ45C5 T1U 2.8E4N TY

Weidmüller Interface GmbH & Co. KG
Klingenbergstraße 26
D-32758 Detmold
Germany

www.weidmueller.com

図面

RJ45	G1	R	1	U	3.2	E	4	GY/GY	TY	RJ45G1 R1U 3.2E4GY/GY TY
										Packaging
										TY
										RL
										Tray in box (manual assembly)
										Tape on Reel (automated assembly)
										LED
										Y/G
										Green/Yellow (standard)
										GY/GY
										Green/Yellow/Green-Yellow
										O/G
										Orange/Green
										R/O
										Red/Orange
										...
										(further combinations possible)
										N
										without LED
										Contact surface thickness
										4
										1 = 3µ", 2 = 6µ", 3 = 15µ", 4 = 30µ", 5 = 50µ"
										EMI tabs (ground fingers)
										E
										E = with EMI tabs
										N
										N = without EMI tabs
										Solder Pin length
										3.2
										3.2 mm
										1.6
										1.6 mm
										D
										SMD
										Direction, latch style
										U
										Horizontal (90°, side entry), latch up
										D
										Horizontal (90°, side entry), latch down
										V
										Vertical (180°, top entry)
										Y
										Diagonal (45°), latch up
										Number of Ports
										1
										1 Port
										12; 14; ...
										multi ports side by side, Multiport
										21; 41; ...
										multi ports about each other, Multilevel
										Assembly on PCB
										R
										Through Hole Reflow - THR
										Soldering process: Wave or Reflow soldering
										S
										Surface Mount Technology - SMT
										Soldering process: Reflow soldering
										T
										Through Hole Technology - THT
										Soldering process: Wave
										Performance Category
										C5
										Category 5
										C6
										Category 6
										C6A
										Category 6A
										C5e
										Category 5e
										M
										10/100 Mbit
										G1
										10/100/1000 Mbit
										G10
										10 Gbit
										U
										Unshielded
										MP
										10/100 Mbit with POE
										MP+
										10/100 Mbit with POE+

凡例

Recommended wave soldering profiles

Weidmüller Interface GmbH & Co. KG
Klingenbergstraße 16
D-32758 Detmold
Germany
Fon: +49 5231 14-0
Fax: +49 5231 14-292083
www.weidmueller.com

Single Wave:



Double Wave:



Wave soldering profiles

Wired connection elements should be processed in accordance with the DIN EN 61760-1 standard. We have included two recommendations for practical wave soldering profiles, with which Weidmüller PCB terminals and connectors are qualified.

When choosing a suitable profile for your application, the following factors also need to be considered:

- PCB thickness
- Proportion of Cu in the layers
- Single/double-sided assembly
- Product range
- Heating and cooling rates

The single and double wave profiles each indicate the recommended operating range, including the maximum soldering temperature of 260°C. In practice, the maximum soldering temperature is quite often well below the above maximum profile.

We reserve the right to make technical changes.