

## RJ45G1 R1D 3.3E4G/Y TY

Weidmüller Interface GmbH &amp; Co. KG

Klingenbergstraße 26

D-32758 Detmold

Germany

www.weidmueller.com



ギガビットアプリケーション（1000base-T）用のRJ45パルストランス内蔵ソケット（マグネティック）は、静電気放電や高電圧の侵入を遮断し、プリント基板上のスペースを節約します。。

本製品のラインナップは、下記設計を網羅しています

- 90アングル（水平）および180ストレート（垂直）
- ラッチアップ / ラッチダウン
- THT、THR、または SMD のはんだ付け加工
- 幅広いデザインタイプ、LED内蔵、シールドタブ付き
  - ・ 最大1Gbpsの伝送速度
- トレイ包装（TY）またはロール（テープオンリー、RL）包装
- ANSI / TIA-1096-AおよびIEC 60603に準拠したモジュラーRJ45コネクタに対応
- 絶縁耐力  $\geq 1500$  V AC RMS（2250 V ACピーク値）、IEEE 802.3準拠
- IEC 60603 準拠の絶縁耐力  $\geq 1500$  V AC（ピーク値）または  $\geq 1500$  V DC
- IEEE 802.3要件準拠（1000Base-T、1Gbps、IEEE 802.3abまたは100Base-Tx、100Mbps、IEEE 802.3u）。

特性と長所：

- 最大性能に対応する - 40 °C から + 85 °C の温度範囲拡張
- 防錆材を向上させる金メッキ被膜 (30µ") の強化
- 0.3 mm 以上のスタンドオフによる最適なはんだプロセス

## 一般注文データ

バージョン	プリント基板用プラグインコネクタ, RJ45ジャック変圧器, 1000 Mbps, THT/THRはんだ接続, 90°, ラッチオプション: 下部, シールドタブ: 6 tabs, 30...80 µ" Ni / $\geq 30$ µ" Au, LED: はい, 緑色, 黄色, 極数: 10, トレイ（手動式アセンブリ）
注文番号	<a href="#">2544510000</a>
種別	RJ45G1 R1D 3.3E4G/Y TY
GTIN (EAN)	4050118554168
数量	120 Stück
パッケージ	トレイ（手動式アセンブリ）

## RJ45G1 R1D 3.3E4G/Y TY

Weidmüller Interface GmbH & Co. KG  
Klingenbergstraße 26  
D-32758 Detmold  
Germany

www.weidmueller.com

## 技術データ

## 寸法と重量

深さ	21.35 mm	奥行き (インチ)	0.841 inch
高さ	16.8 mm	高さ (インチ)	0.661 inch
下位バージョンの高さ	13.5 mm	幅	15.9 mm
幅 (インチ)	0.626 inch	正味重量	4.002 g

## システム仕様

LED	はい	PCB の取り付け	THT/THRはんだ接続
はんだピン位置の公差	0.15 mm	はんだピン寸法	八角形
はんだ付け工程	リフローハンダ付け, 手動 はんだ付け, フローはんだ 付け	シールド	はい
シールドタブ	6 tabs	シールド材質	真鍮
シールド面	ニッケルメッキ	ソルダーピン長 (l)	3.3 mm
ピッチ (mm) (P)	1.27 mm	ピッチ (インチ) (P)	0.05 "
プラグイン回数	750	ラッチオプション	下部
保護度合い	IP20	右LEDの色	黄色
外向きエルボ	90°	左LEDの色	緑色
性能カテゴリ	1000 Mbps	接続方式	はんだ接続
極当たりソルダーピン数	1	極数	10
製品ファミリー	OMNIMATEデータ - RJ45 トランスジャック	転送速度	1000 Mbps
順電圧、最大	2.6 V	順電圧、最小	1.8 V
順電流	20 mA		

## 電気プロパティ

定格電圧	125 V	定格電流	1.5 A
耐電圧、接点 / シールド	1500 V DC	耐電圧、接点 / 接点	1000 V DC

## 材料データ

絶縁材	PA 9T	色	黒色
カラーチャート (類似)	RAL 9011	絶縁材グループ	II
比較追跡指数 (CTI)	≥ 500	Moisture Level (MSL)	1
UL 94 可燃性等級	V-0	接点ベース素材	リン青銅
接点材質	銅合金	接触表面	ニッケル下地金メッキ
プラグ接点の層構造	30...80 μ" Ni / ≥ 30 μ" Au	保管温度、最小	-40 °C
保管温度、最大	85 °C	動作温度、最小	-40 °C
動作温度、最大	85 °C		

## 梱包

パッケージ	トレイ (手動式アセンブリ)	VPE 長	315 mm
VPE幅	193 mm	VPEの高さ	69 mm

## 分類

ETIM 6.0	EC002637	ETIM 7.0	EC002637
ETIM 8.0	EC002637	ETIM 9.0	EC002637
ECLASS 9.0	27-44-04-02	ECLASS 9.1	27-44-04-02
ECLASS 10.0	27-44-04-02	ECLASS 11.0	27-46-02-01
ECLASS 12.0	27-46-02-01	ECLASS 13.0	27-46-02-01

作成日 2024/07/04 7:00:55 CEST

## RJ45G1 R1D 3.3E4G/Y TY

Weidmüller Interface GmbH & Co. KG  
Klingenbergstraße 26  
D-32758 Detmold  
Germany

[www.weidmueller.com](http://www.weidmueller.com)

## 技術データ

## 環境製品コンプライアンス

REACH SVHC

/

## 承認

認可



ROHS

適合

UL File Number Search

UL ウェブサイト

証明書番号 (cURus)

E471884

## ダウンロード

承認/証明書/適合証明書

[Certificate of Compliance](#)

エンジニアリングデータ

[CAD data – STEP](#)

製品変更通知

[PCN](#)

[PCN](#)

カタログ

[Catalogues in PDF-format](#)

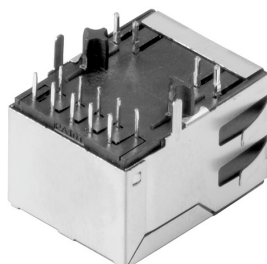
# RJ45G1 R1D 3.3E4G/Y TY

**Weidmüller Interface GmbH & Co. KG**  
Klingenbergstraße 26  
D-32758 Detmold  
Germany

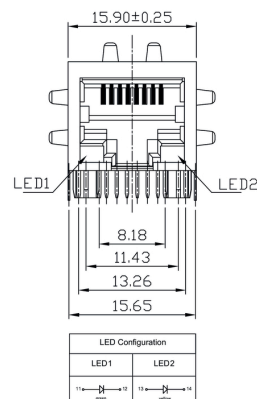
[www.weidmueller.com](http://www.weidmueller.com)

## 図面

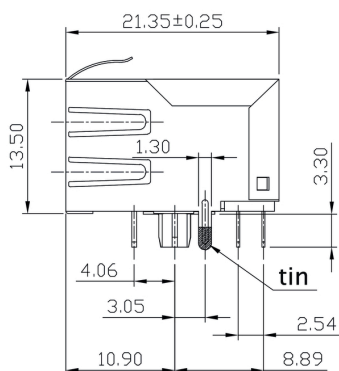
### 寸法図



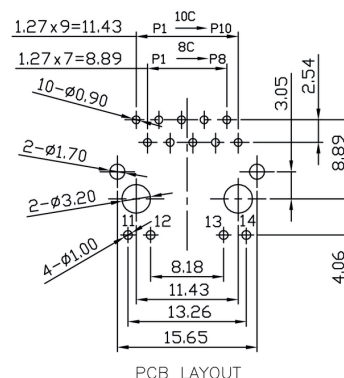
### 寸法図



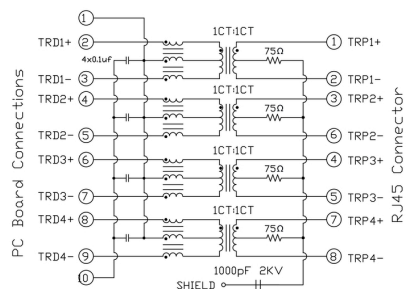
### 寸法図



### PCB設計



### 配線図



RJ45G1 R1D 3.3E4G/Y TY

Weidmüller Interface GmbH & Co. KG  
Klingenbergstraße 26  
D-32758 Detmold  
Germany  
  
www.weidmueller.com



RJ45	G1	R	1	U	3.2	E	4	GY/GY	TY	RJ45G1 R1U 3.2E4GY/GY TY

## Recommended wave soldering profiles

**Weidmüller Interface GmbH & Co. KG**  
Klingenbergstraße 16  
D-32758 Detmold  
Germany  
Fon: +49 5231 14-0  
Fax: +49 5231 14-292083  
[www.weidmueller.com](http://www.weidmueller.com)

### Single Wave:



### Double Wave:



### Wave soldering profiles

Wired connection elements should be processed in accordance with the DIN EN 61760-1 standard. We have included two recommendations for practical wave soldering profiles, with which Weidmüller PCB terminals and connectors are qualified.

When choosing a suitable profile for your application, the following factors also need to be considered:

- PCB thickness
- Proportion of Cu in the layers
- Single/double-sided assembly
- Product range
- Heating and cooling rates

The single and double wave profiles each indicate the recommended operating range, including the maximum soldering temperature of 260°C. In practice, the maximum soldering temperature is quite often well below the above maximum profile.

We reserve the right to make technical changes.

## Recommended reflow soldering profile

**Weidmüller Interface GmbH & Co. KG**

Klingenbergstraße 16

D-32758 Detmold

Germany

Fon: +49 5231 14-0

Fax: +49 5231 14-292083

www.weidmueller.com



## Reflow soldering profile

The perfect soldering profile for SMT Surface Mount Technology is one the most exiting question in SMT production. But there are more than one correct answer: The diagram of temperature-on-time is related to processing features of solder paste and to maximum load of components.

We have to consider the following parameters:

- Time for pre heating
- Maximum temperature
- Time above melting point
- Time for cooling
- Maximum heating rate
- Maximum cooling rate

We recommend a typical solder profile with associated process limits. With preheating components and board are prepared smoothly for the solder phase. Heating rate is typically  $\leq +3\text{K/s}$ . In parallel the solder paste is 'activated'. The time above melting point of 217°C the paste gets liquid and components and boards begin to connect. The maximum temperature of 245°C to 254°C should stay between 10 and 40 seconds. In the cooling phase at  $\geq -6\text{K/s}$  solder is cured. Board and components cool down while avoiding cold cracks.